

(10) ES	(11) NUMERO 48962	(16) Y
(28)	FECHA DE PRESENTACION	



1 JUN. 1980

ESPAÑA

MODELO DE UTILIDAD

(30) PRIORIDADES:	(31) NUMERO	(32) FECHA	(33) PAIS

(47) FECHA DE PUBLICIDAD	(51) CLASIFICACION INTERNACIONAL
	F 16 B 7/08

(64) TITULO DE LA INVENCIÓN
ABRAZADERA PARA TUBOS PERFECCIONADA

(71) SOLICITANTE (S)
D. JOSE LUIS URCELAY RUIZ DE ARCAUTE

DOMICILIO DEL SOLICITANTE
VITORIA... GENERAL ALAVA, 20

(72) INVENTOR (ES)

(73) TITULAR (ES)
El mismo solicitante

(74) REPRESENTANTE
JOSE LAHIDALGA RODRIGUEZ

La invención a que se refiere la presente memoria, constituye una novedad industrial con características y ventajas que la hacen merecedora del privilegio de explotación exclusiva que por ella se solicita, de acuerdo con las prescripciones del Estatuto vigente sobre Propiedad Industrial de 26 de Julio de 1.929, texto refundido, publicado el 30 de Abril de 1.930.

El presente registro de Modelo de Utilidad concierne, como su enunciado indica, a una abrazadera para tubos perfeccionada, de acuerdo con la descripción detallada que de la misma se realiza, debiendo interpretarse siempre este concepto en su más amplio sentido y nunca en limitativo.

Para la debida comprensión de este objeto, se adjunta a la presente memoria descriptiva una hoja de planos, en la que a título de ejemplo, se representan todas y cada una de las partes que lo forman y relación que guardan entre sí.

En dicha hoja de dibujos queda representado:

FIGURA PRIMERA.- La misma muestra una vista en alzado lateral de la abrazadera cuyo registro se preconiza.

FIGURA SEGUNDA.- Es una vista en alzado central de la misma.

FIGURA TERCERA.- Muestra a la abrazadera en planta.

Las demás figuras corresponden al despiece de esta abrazadera.

En estas figuras y con el mismo valor en todas ellas, se aprecian las siguientes referencias:

- 1.- Brazos.
- 3.- Asiento mural.
- 4.- Protuberancias de alojamiento.
- 5.- Orificio.
- 6.- Tope de dos piezas.
- 7.- Pieza solidaria.
- 8.- Pared de refuerzo.
- 9.- Patillas.

Los principios de la invención, ajustados a la adjunta ilustración,

recaen sobre las siguientes características:

Los brazos -1- de la pieza -A-, se abren cada uno lateralmente dejando pasar a su interior a la tubería o pieza correspondiente y tratándose de tuberías, se sitúa la pieza -B- en posición a-a con b-b de la pieza -A- y si se desea fijar piezas, se sitúa la pieza -B- en posición c-c con b-b, con lo cual se forma un cierre entre ambas piezas.

La pieza -A- en la zona -3- tiene un asiento sobre pared, techo, etc. y asimismo lleva unas protuberancias -4- en las cuales se aloja la pieza -C- en sus partes -10-, que unida a la pieza -A- por medio de un tornillo colocado en el orificio -5- hace tope la parte -6- de la pieza -A- contra la -7- de la pieza -C-, la que sirve para dar más resistencia a la pieza -A- y al mismo tiempo y unidas las piezas -A-, -C- y -D- por medio de un tornillo en los orificios -5- se puede formar la versión empotrable, quedando anclada a cualquier pared la pieza -D- por medio de sus patillas -9-.

Las paredes -7- y -8- son para fortalecer la pieza -A-.

Esta abrazadera está constituida en material plástico, preferentemente, y diseñada para sujetar tuberías y similares.

Hecha la descripción precedente, es preciso añadir que los detalles de realización de la idea expuesta pueden variar, sin que por ello cambie la esencia de la invención, que es la que se desprende de los párrafos que anteceden y se reivindican en la siguiente

N O T A

En resumen: El Modelo de Utilidad que se solicita, recaerá sobre las siguientes

REIVINDICACIONES

1ª.- Abrazadera para tubas perfeccionada, caracterizada esencialmente porque comprende la disposición de dos ramas rectas y divergentes en su origen y curvas y abiertas en su extremo libre, bajo un perfecto eje de simetría cuyas ramas son susceptibles de apertura para contención de la tubería o similar, llevando en dichos extremos unos perfiles contrarios previstos como medio de sujeción y cierre en colaboración con una brida separable que lleva perfiles coincidentes, existiendo un asiento mural o similar en la parte inferior del conjunto y unas protuberancias para alojamiento de piezas unidas al cuerpo principal por medio de tornillos y que presionan entre sí, contando con unos planos acodados de refuerzo del conjunto estructural y patillas de anclaje unidas al cuerpo general por tornillos.

2ª.- ABRAZADERA PARA TUBOS PERFECCIONADA.

Todo ello tal y como se describe en la presente memoria, que consta de cuatro páginas escritas a máquina y dibujos que se acompañan.

Madrid, 28 FEB. 1980
JOSE LAHIDALGA,

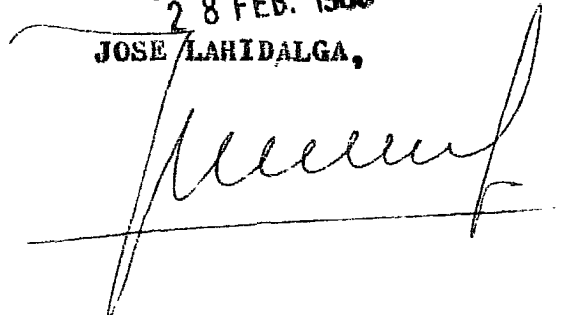


FIG.1

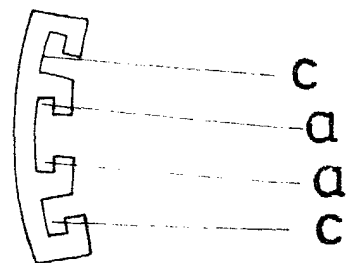
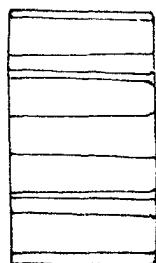
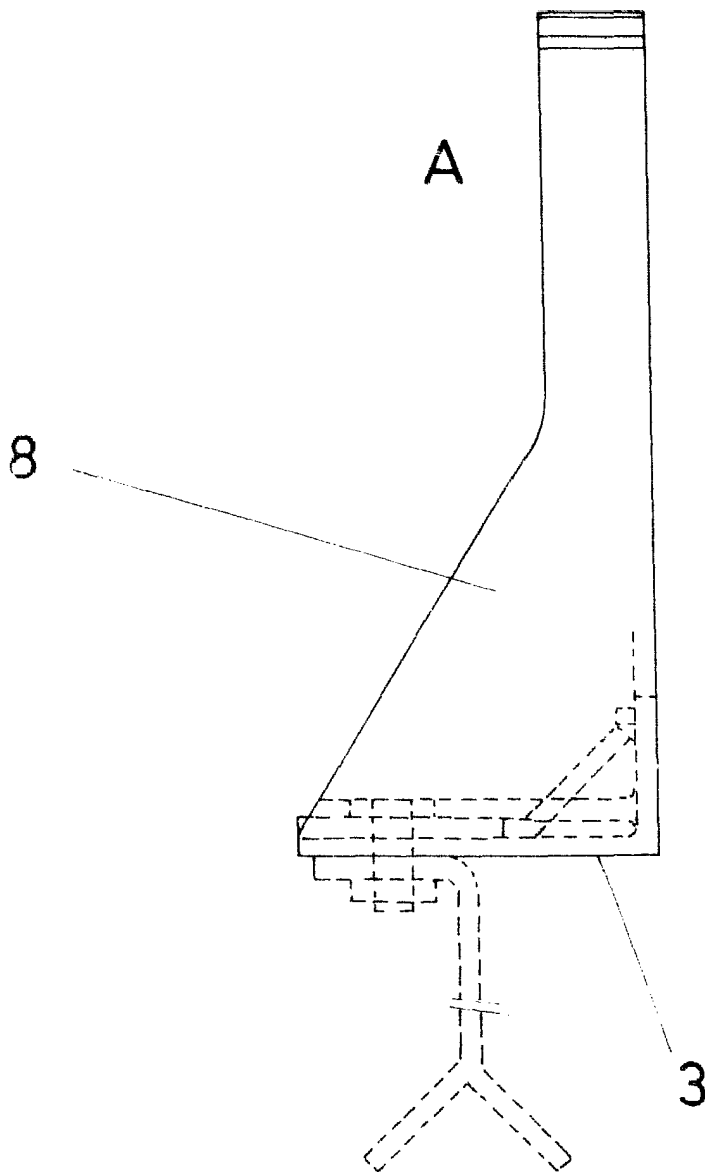


FIG. 2

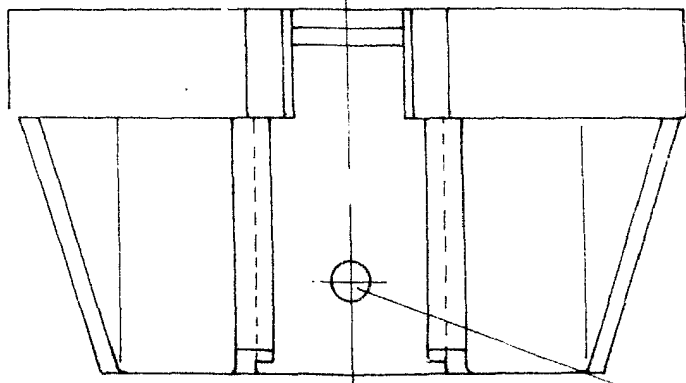
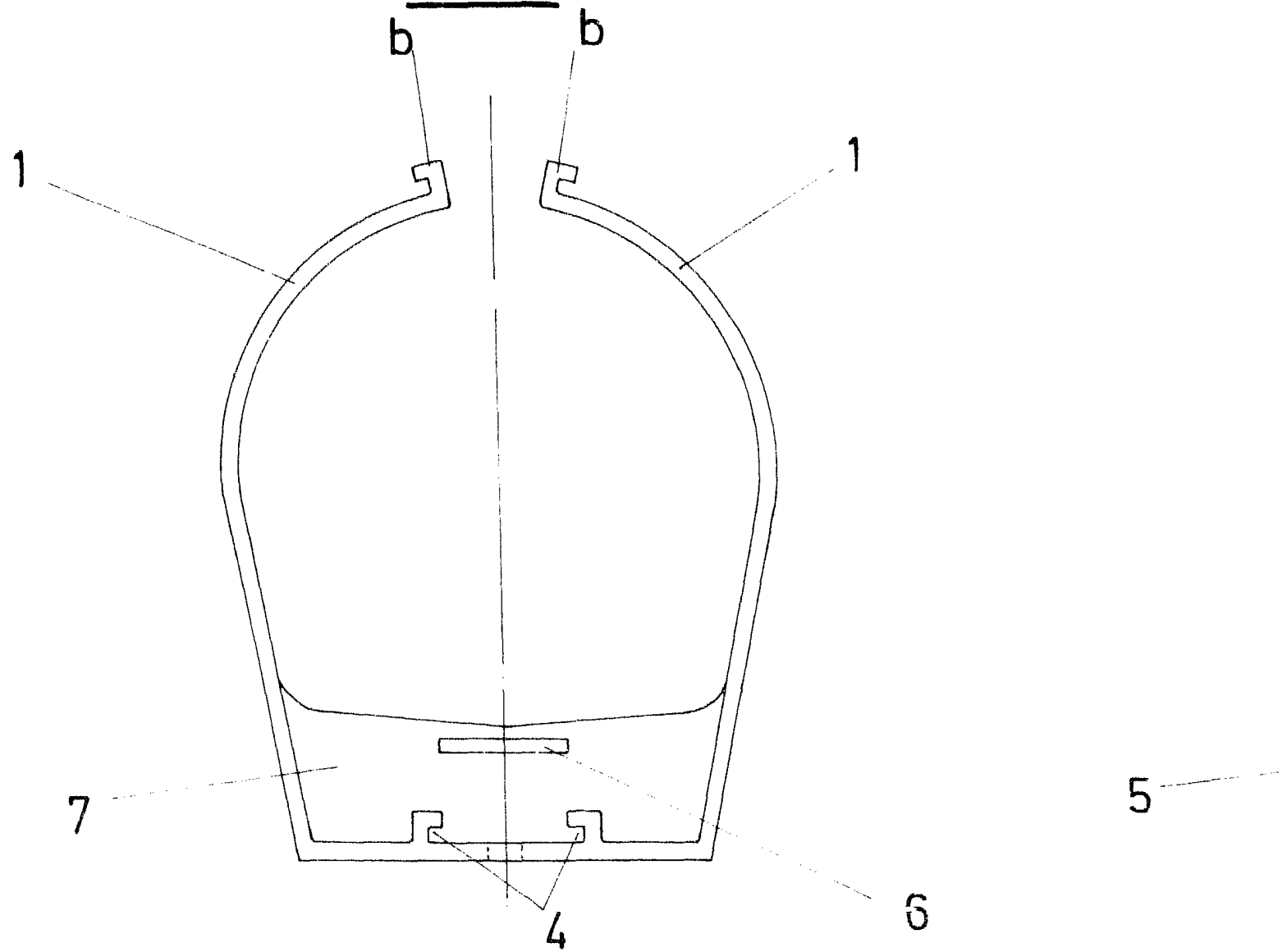
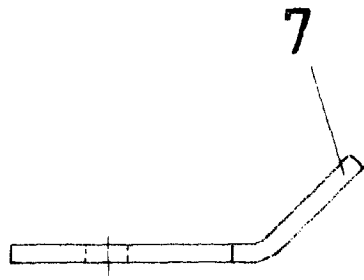
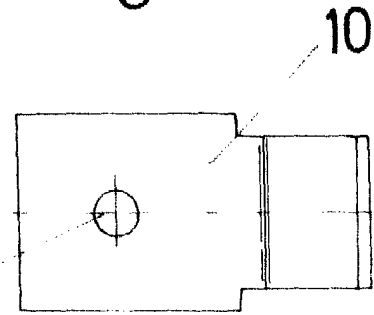


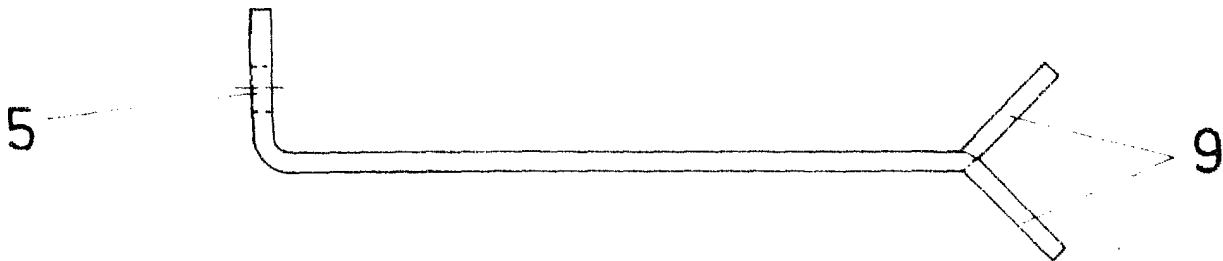
FIG. 3



C



5



D

MADRID.- 28 FEB. 1980

JOSE LAHIDALGA

A handwritten signature in cursive script, appearing to read 'Jose Lahidalga', written over a horizontal line.