



ESPAÑA

MODELO DE UTILIDAD

1 JUN. 1980

NUMERO	248912
FECHA DE PRESENTACION	7 febrero 1980

30 PRIORIDADES:	31 NUMERO	32 FECHA	33 PAIS
-----------------	-----------	----------	---------

47 FECHA DE PUBLICIDAD	51 CLASIFICACION INTERNACIONAL H01R 13/46
------------------------	--

54 TITULO DE LA INVENCIÓN

"BASE DE CONEXIÓN".

71 SOLICITANTE (S)

Don Luis GIRALT MARTÍNEZ

DOMICILIO DEL SOLICITANTE

Barcelona, calle Aguilar, 2

72 INVENTOR (ES)

73 TITULAR (ES)

74 REPRESENTANTE

Don Ignacio PONTI CRAU

27 2 1980

La presente invención se refiere a una base de conexión que se distingue por su gran simplicidad, en favor de su coste, con relación a otras bases de conexión que comprenden varias piezas unidas entre sí con elementos de retención
5 tales como tornillos, remaches y equivalentes.

Concurriendo a sus ventajas de sencillez, la base de conexión en cuestión se caracteriza esencialmente por el hecho de que la caja y el soporte de las hembrillas están moldeadas en una sola pieza, la cual en su cara de aplicación al
10 lugar de la instalación correspondiente presenta un alojamiento para una junta elástica.

También es característico de la base de conexión de referencia que las hembrillas están montadas flotantes en sus alojamientos por medio del propio tornillo de conexión del
15 conductor.

Para facilitar una explicación más detallada y lo expuesto en la presente memoria descriptiva, se acompañan unos dibujos en los que se ha representado un caso práctico de realización de una base de conexión de las características indicadas, que se cita sólo a título de ejemplo no limitativo
20 del alcance de la invención.

En dichos dibujos: La figura 1 es una vista en alzado y sección de la base montada en una caja de derivación sobre un paramento; la figura 2 corresponde a una vista posterior en alzado de la propia base de conexión, y la figura 3
25 muestra en alzado y sección la base de conexión dispuesta directamente en un panel o análogo.

De acuerdo con los dibujos, la base de conexión,

designada en general con -1-, consiste en una única pieza moldeada de un material plástico aislante oportuno, que comprende la caja -2- y el soporte -3- de las hembrillas -4- que están montadas flotantes en sus alojamientos -5- por medio del
5 tornillo -6- de conexión de los conductores correspondientes.

La monopieza -1- en su cara posterior está provista de un alojamiento -7- para una junta elástica -8-, cuya cara posterior puede aplicarse con interposición de dicha junta a una caja de derivación -9- a la que se fija con tornillos dispuestos a través de orificios -10-, cuya caja es fijable con
10 medios oportunos tales como tornillos, a un paramento -11- y a partir de debilitaciones -12- en zonas oportunas es perforable para el paso de cables que se alojan en un tubo -13- aislante, cuyos cables se conectan a las hembrillas -4- por medio de los tornillos -6-. La caja -2- está provista de una tapa -14- articulada a bisagra sobre un eje -15-, cuya tapa
15 constituye un elemento protector de la base de conexión y presenta una junta elástica -16- que queda interpuesta entre la tapa -14- y la boca de la caja -2-.

20 La caja -2- por su cara posterior puede aplicarse a un panel, bastidor o análogo -17- donde se fija con los citados tornillos a través de los orificios -10-, en cuyo muro se ha previsto un hueco -18- para el alojamiento del soporte -3- de las hembrillas -4-.

25 Serán independientes del objeto de la invención las formas, dimensiones y materiales de los componentes de la base de conexión descrita y, en general, todo cuanto no altere la esencialidad de la invención.

27.2.1980

REIVINDICACIONES

1. Base de conexión, caracterizada esencialmente porque la caja y el soporte de las hembrillas están constituidas en una sola pieza moldeada la cual en su cara de aplicación al lugar de la instalación presenta un alojamiento para una junta elástica.

2. Base de conexión, según la reivindicación anterior, caracterizada porque las hembrillas están montadas flotantes en sus alojamientos por medio del propio tornillo de conexión del conductor correspondiente.

3. Base de conexión.

La presente memoria descriptiva consta de cuatro hojas foliadas, escritas a máquina por una sola cara.

Barcelona, 7 de febrero de 1980

Luis GIRALT MARTINEZ

p.a.



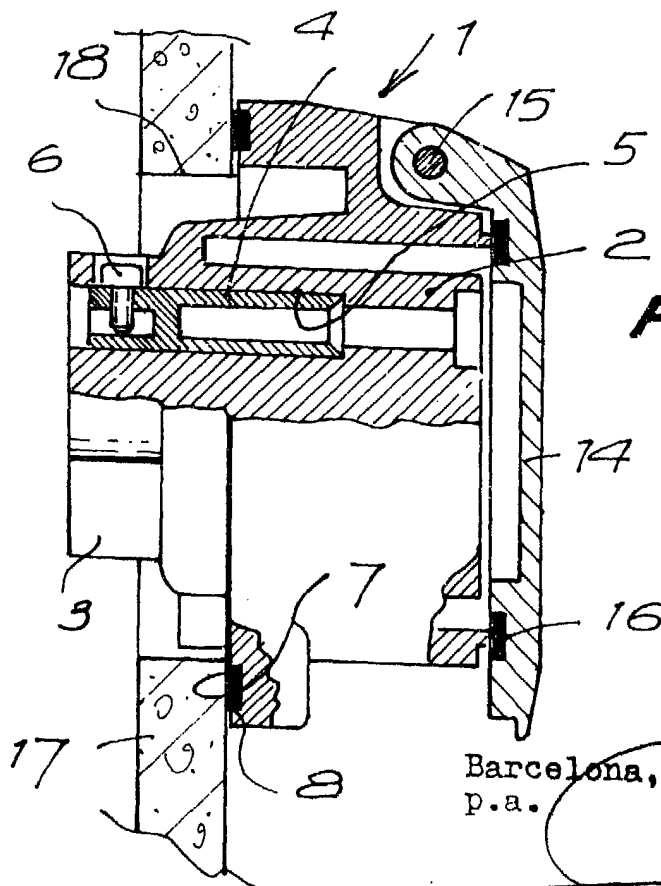
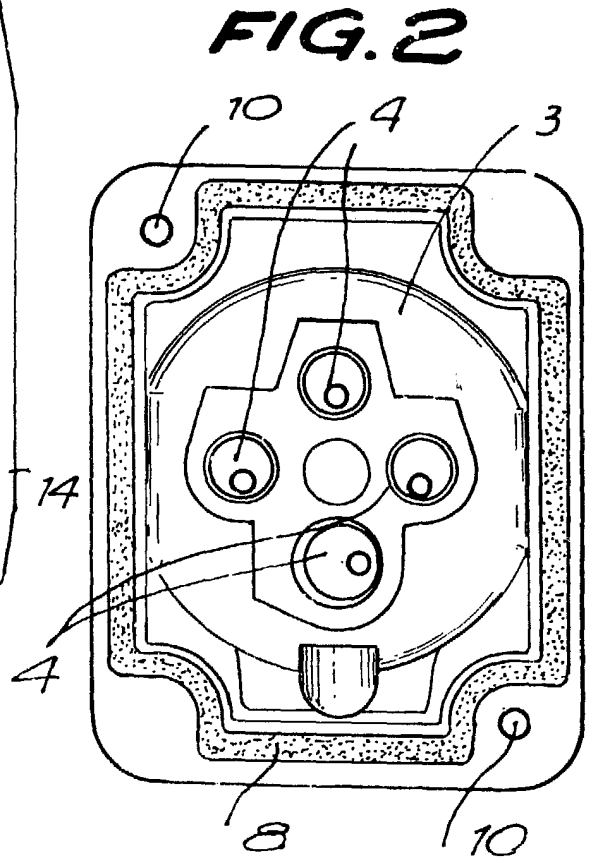
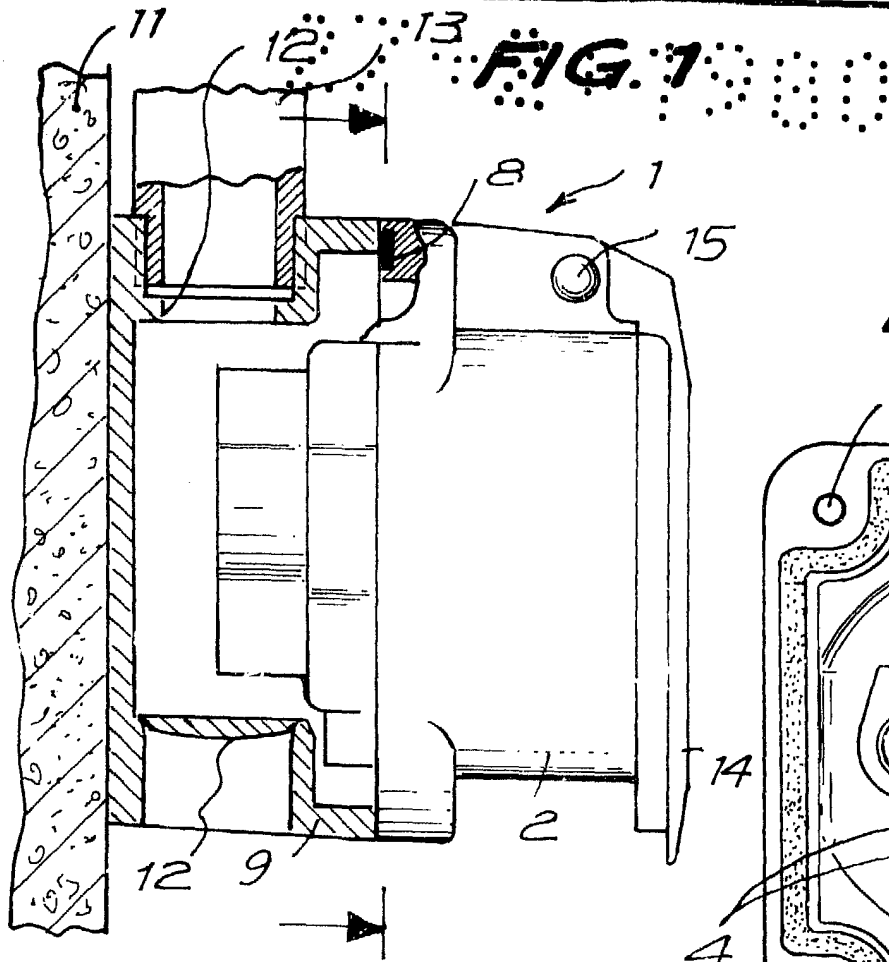


FIG. 3

Barcelona, 7 de febrero de 1980
p.a.

30088/1