



ESPAÑA

18	ES	11	NUMERO	19	Y
		21	248.858		
		22	FECHA DE PRESENTACION		
			25.2.1980		

1 ENE. 1981

MODELO DE UTILIDAD

50	PRIORIDADES:	52	FECHA	53	PAIS
51	NUMERO				

47	FECHA DE PUBLICIDAD	51	CLASIFICACION INTERNACIONAL
			B24B4/00

54 TITULO DE LA INVENCIÓN

"REVOLVER COPIADOR PARA PULIR Y LIJAR"

71 SOLICITANTE (S)

D. JOSE DE VICENTE MARTINEZ
D. EMILIO LOAYSA ABELLA

DOMICILIO DEL SOLICITANTE

BARCELONA, Aribau 259

72 INVENTOR (ES)

73 TITULAR (ES)

74 REPRESENTANTE

D. MANUEL DE RAFAEL GARCIA

Se refiere el presente modelo de utilidad a un revólver copiadador para pulir y lijar, especialmente piezas que presenten en su superficie distintos
5 planos de inclinación o facetas, cada una de las cuales precise sufrir la operación de pulido y/o
lijado.

La idea del presente modelo radica en conseguir que se puedan realizar simultáneamente
10 las operaciones de lijado y pulido en las diferentes facetas de la pieza, para lo cual prevé la disposición alrededor de una mesa o plato revólver de diferentes cabezales de trabajo, cada uno de los
cuales puede adoptar diferentes posiciones de
15 inclinación de su punta de ataque. Ello permite que puedan trabajar simultáneamente sobre diferentes facetas de la pieza, otros tantos cabezales, y el pulido total de dicha pieza en una vuelta de la mesa revólver.

20 Es también importante el hecho de prever en la periferia de la mesa revólver, unos husillos de montaje de la pieza a trabajar, con fijación de la misma por un contrapunto mordaza superior, accionable a pistón. También se ha previsto que
25 cada cabezal sea accionado por un copiadador neumático, e incorpore un tensor de banda con punta de ataque en forma de mandril.

Con el fin de facilitar la explicación, se

acompaña a la presente memoria descriptiva una hoja de dibujos en la que se ha representado un caso práctico de realización, el cual se cita solo a título de ejemplo no limitativo del alcance del presente modelo de utilidad.

En dichos dibujos:

La figura 1 es una vista esquemática, y parcialmente seccionada del revólver en cuestión, mostrando sólo una mitad de su cuerpo central y uno sólo de los cabezales de la máquina.

La figura 2 representa otro esquema en planta superior del conjunto del propio revólver con varios cabezales alrededor del mismo.

Según tales figuras, el revólver copiado para pulir y lijar, objeto del presente modelo de utilidad está constituido por una bancada -1- provista en su parte central de una mesa revólver -2- cerca de cuya periferia van dispuestos unos husillos -3- de montaje de la pieza a trabajar, protegidos por respectivos vasos o camisas -4-. La fijación segura de dicha pieza, para evitar posibles balanceos de la misma se logra con la colaboración de un contrapunto mordaza -5- accionable por pistón -6-.

La mesa -1- conforme va girando presenta la pieza a los diferentes cabezales -7- distribuidos alrededor de la misma (ver figura 2), y éstos presentan inclinaciones apropiadas a los planos

de inclinación a trabajar en la pieza. Cada
cabezal -7- va montado sobre un copiador neumá-
tico, del tipo de pistón -8-, carro deslizante
-9- y palpador -10-, a través de un soporte
5 lateral -11- con escuadra -12-, en la cual va
previsto un juego de colisa -13- y maneta de
apriete -14- para regular la inclinación del
propio cabezal -7-. Este incorpora a su vez el
correspondiente motor -15- accionador de la banda
10 abrasiva -16- a través del montaje de ésta entre
un tensor de banda -17- y una punta de ataque
-18- en forma de mandril receptora del acciona-
miento del referido motor -15-.

El modelo, dentro de su esencialidad,
15 puede ser llevado a la práctica en otras formas
de realización que difieran solo en detalle de
la indicada únicamente a título de ejemplo, a
las cuales alcanzará igualmente la protección
que se recaba. Podrá, pues, fabricarse este
20 revólver copiador con los medios y materiales
más adecuados y con los accesorios más convenien-
tes, por quedar todo ello comprendido en el
espíritu de las siguientes reivindicaciones.

REIVINDICACIONES

Se reivindica como objeto del presente modelo de utilidad:

5 1.- Revólver coprador para pulir y lijar, caracterizado esencialmente por estar constituido por una bancada provista de una mesa revólver central cerca de cuya periferia van dispuestos los diferentes husillos de montaje de las piezas a trabajar, las cuales se sujetan superiormente mediante un contrapunto mordaza accionable por pistón, y van presentando sus facetas a los diferentes cabezales distribuidos circularmente alrededor de dicha mesa, cada uno de cuyos cabezales incorpora la correspondiente banda abrasiva montada en un tensor y con punta de ataque en forma de mandril, actuando sobre las respectivas piezas de acuerdo con las órdenes que recibe de un coprador neumático inferior.

20 2.- REVOLVER COPIADOR PARA PULIR Y LIJAR. Consta la presente memoria descriptiva de cinco páginas mecanografiadas y una lámina de dibujos.

Madrid, a 25 Febrero 1980

JOSE DE VICENTE MARTINEZ
EMILIO LOAYSA ABELLA

p/a.

MANUEL DE RAFAEL

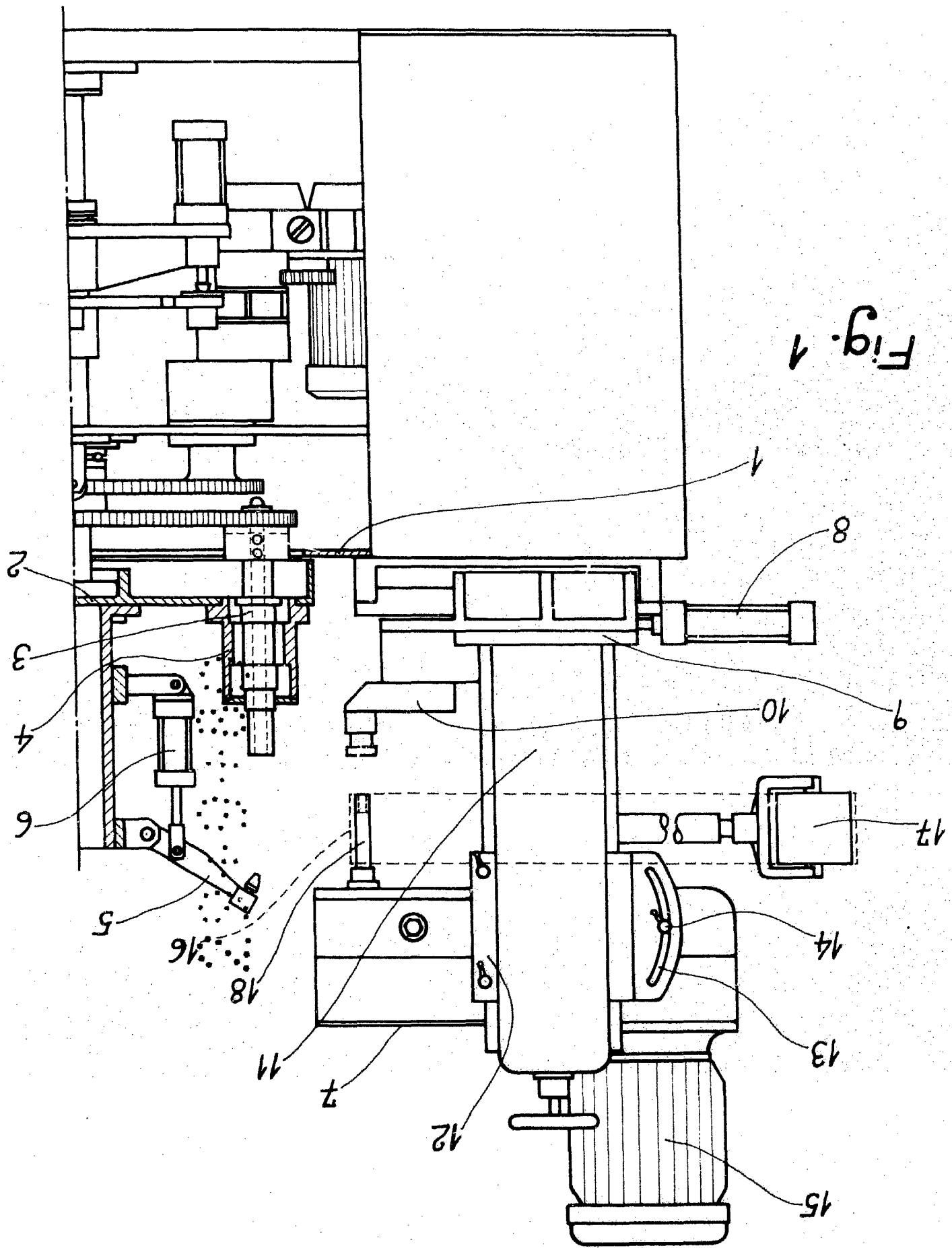


Fig. 1

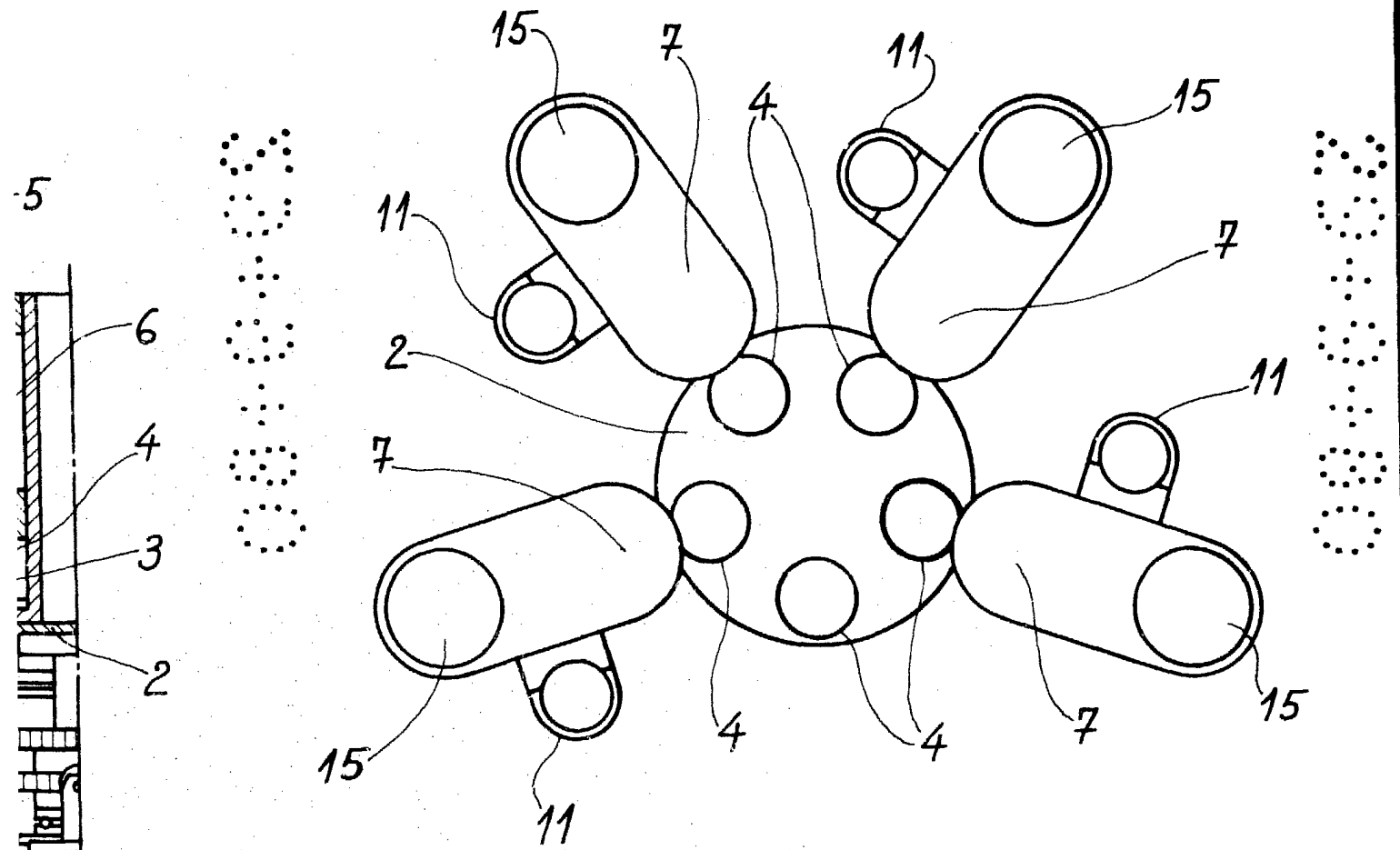


Fig. 2

Madrid, 25 Febrero 1980

MANUEL DE RAFAEL

Manuel de Rafael