

AÑO 1.959.

Expediente núm.



248750

248750

REGISTRO DE LA PROPIEDAD INDUSTRIAL

PATENTE DE INVENCIÓN

MEMORIA DESCRIPTIVA

que se acompaña a la solicitud de

una PATENTE DE INVENCIÓN por 20 años, en España

a favor de

" INDUSTRIAS Y COMERCIOS INGLADA, S.A. " , de nacionalidad

española domiciliado en BARCELONA

calle de Salvá núm. 20 y 22

por:

PROCEDIMIENTO DE FABRICACION, POR PENSADO, DE CUBETAS O

TAPAS DE PROTECCION PARA CONTADORES ELECTRICOS "

Nº 12681

Agente Sr. H. POLO SANZ
AGENTE OFICIAL DE LA PROPIEDAD INDUSTRIAL
García Morato, 52 - MADRID

24 8750



17 APR 1917

El precitado procedimiento de fabricación, por prensado, de cubetas o tapas de protección para contadores eléctricos, ofrece características propias tales en cuanto a su originalidad, construcción y seguridad se refiere, que lo hacen de notable utilización para el fin a que aquél se encuentra destinado.

La fabricación de las precitadas cubetas o tapas de protección para contadores eléctricos exigía hasta la fecha una serie de operaciones lentas y de tipo manual, pues harto es sabido por los fabricantes de vidrio, la enorme dificultad que presupone el levantar unas paredes de 137 mm. con 5mm. de grueso en boca.

Al objeto de subsanar los defectos precedentemente expuestos los fabricantes que suscriben, han ideado el presente procedimiento de fabricación, por prensado, que reúne y posee las características y propiedades siguientes: originalidad, perfección de acabado y rapidez de fabricación.

Hasta la fecha la fabricación de estas piezas se realizaba por el sistema de soplado. Por este sistema, al moldear la pieza quedaba una parte más o menos irregular, denominada "casquete", que es la que sirve de unión entre la parte de pieza útil y la llamada "caña de vidriero", que es el tubo que sirve para efectuar el soplado. Este casquete o unión intermedia, tanto si la operación de soplado se efectúa manualmente o a máquina, debe ser separado de la pieza útil por diversos sistemas de cortado, con el fin de dejar aquella dispuesta para su acabado definitivo.

En el plano que se acompaña (de tamaño y forma reglamentarios 31 x 42 cm.), se han representado a título de ejemplo, no limita-



24 8750

tivo, el procedimiento de fabricación, por prensado, de cubetas o
tapas de protección para contadores eléctricos, así como las dis-
35 tintas partes o elementos que lo componen, no reivindicándose ta-
les representaciones, ya que podrán ser fabricados y construidos
a base de otros tipos o formas, siempre que se presten a ello y
conserven la esencialidad del objeto a que nos referimos.

DESCRIPCION :

40 Los elementos o dispositivos accesorios del procedimiento
de fabricación, por prensado, de cubetas, objeto de la presente
PATENTE DE INVENCION, son los siguientes.-

Unos tornillos sujetadores (1), que tienen la misión de
unir la base superior del noyo con la inferior. Siendo la base
45 inferior de forma paralelepípedica, queda en el interior del noyo
una cámara hueca de la forma de aquélla y cerrada por la base
superior del noyo. Esta cámara hueca (2), permite regular el ca-
lor por todas sus paredes en igual temperatura, consiguiendo que
el vidrio no reciba desigualdades de rozamiento al efectuar el
50 prensado.

Adaptándose a la forma de la base inferior del noyo y
por su parte exterior, va situada la pieza configurada de vi-
drio (3), es decir, la pieza de vidrio se adapta a lo largo de
toda su superficie interior a la del noyo. Toda la superficie
55 lateral de la pieza de vidrio (por su exterior), está limitada
por los laterales (6). Análogamente la superficie básica lo está
por una plataforma circular sobre la que va montada un molde rec-
tangular (8).

24 875 0



60 En la parte inferior de los laterales (6), van situados unos dientes quebrados (ala de mosca) (5), que sujetan los laterales alrededor del molde a la base inferior, para poder efectuar grandes presiones, sin que se separen verticalmente los laterales de su punto fijo.

65 En la base inferior van situados unos canales (4), que forman unos pasillos, por donde se efectúa la refrigeración (por aire), permitiendo tener durante la fabricación, una temperatura estable y adaptada a la necesidad que exige el vidrio en su estado de fusión.

70 Adaptada a todo lo largo de la boca de la base inferior del noyo, va situada una brida o arandela (7), que determina el grueso que se desea de la pieza de vidrio, haciendo al mismo tiempo de extractor, no permitiendo que la pieza de vidrio, una vez configurada, salga adherida con el noyo, al efectuar el retroceso.

75 Para describir clara y suficientemente el procedimiento de fabricación, por prensado, de cubetas o tapas de protección para contadores eléctricos, objeto de la presente PATENTE DE INVENCION, lo representamos en las figuras, consignadas en la hoja de dibujos (de tamaño y forma reglamentarios), que se acompaña, en la siguiente forma:

80 La Figura única.- Es una representación, en alzado, del procedimiento de fabricación, objeto de la presente PATENTE DE INVENCION, pudiéndose apreciar los tornillos sujetadores (1), la cámara hueca (2), la pieza configurada de vidrio (3), los canales de refrigeración (4), el diente quebrado o ala de mosca (5), los



24 8750

110

particularidades características de las siguientes REIVINDICACIONES :

115

1ª.- Procedimiento de fabricación, por prensado, de cubetas o tapas de protección para contadores eléctricos, caracterizado por encontrarse constituido por un noyo de forma paralelepípedica rectangular la base superior del cual va unida a la inferior por medio de unos tornillos sujetadores. En el interior del noyo queda una cámara, que permite regular el calor por todas las paredes del mismo en igual temperatura, consiguiendo que el vidrio no reciba desigualdades de rozamiento al efectuar el prensado.

120

125

2ª.- Procedimiento de fabricación, por prensado, de cubetas o tapas de protección para contadores eléctricos, según la reivindicación anterior, igualmente caracterizado por ir adaptada la pieza configurada de vidrio a lo largo de toda la superficie exterior de la base inferior del noyo. El exterior de la superficie lateral de la pieza de vidrio está limitada por unos laterales. Análogamente la superficie básica lo está por una plataforma circular sobre la cual va montada un molde rectangular.

130

3ª.- Procedimiento de fabricación, por prensado, de cubetas o tapas de protección para contadores eléctricos, según las anteriores reivindicaciones, igualmente caracterizado por llevar en la parte inferior de los laterales unos dientes quebrados e alas de mosca, que sujetan los mismos a la base inferior, permitiendo efectuar grandes presiones, sin que se separen vertical-



248750

135

mente los laterales de su punto fijo.

140

4ª.- Procedimiento de fabricación, por prensado, de cubetas o tapas de protección para contadores eléctricos, según las reivindicaciones anteriores, igualmente caracterizado por llevar en la base inferior unos canales por los cuales se hace pasar el aire de refrigeración, permitiendo tener durante la fabricación una temperatura estable adaptada a la necesidad que exige el vidrio en su estado de fusión.

145

5ª.- Procedimiento de fabricación, por prensado, de cubetas o tapas de protección para contadores eléctricos, según las reivindicaciones anteriores, igualmente caracterizado, porque a lo largo de la boca de la base inferior del noyo, va situada una brida o arandela de cuello, que determine el grueso que se desea de la pieza de vidrio, haciendo al mismo tiempo de extractor, no permitiendo que la pieza de vidrio, una vez configurada, salga adherida con el noyo, al efectuar el retroceso.

150

6ª.- " PROCEDIMIENTO DE FABRICACION, POR Prensado, DE CUBETAS O TAPAS DE PROTECCION PARA CONTADORES ELECTRICOS ".

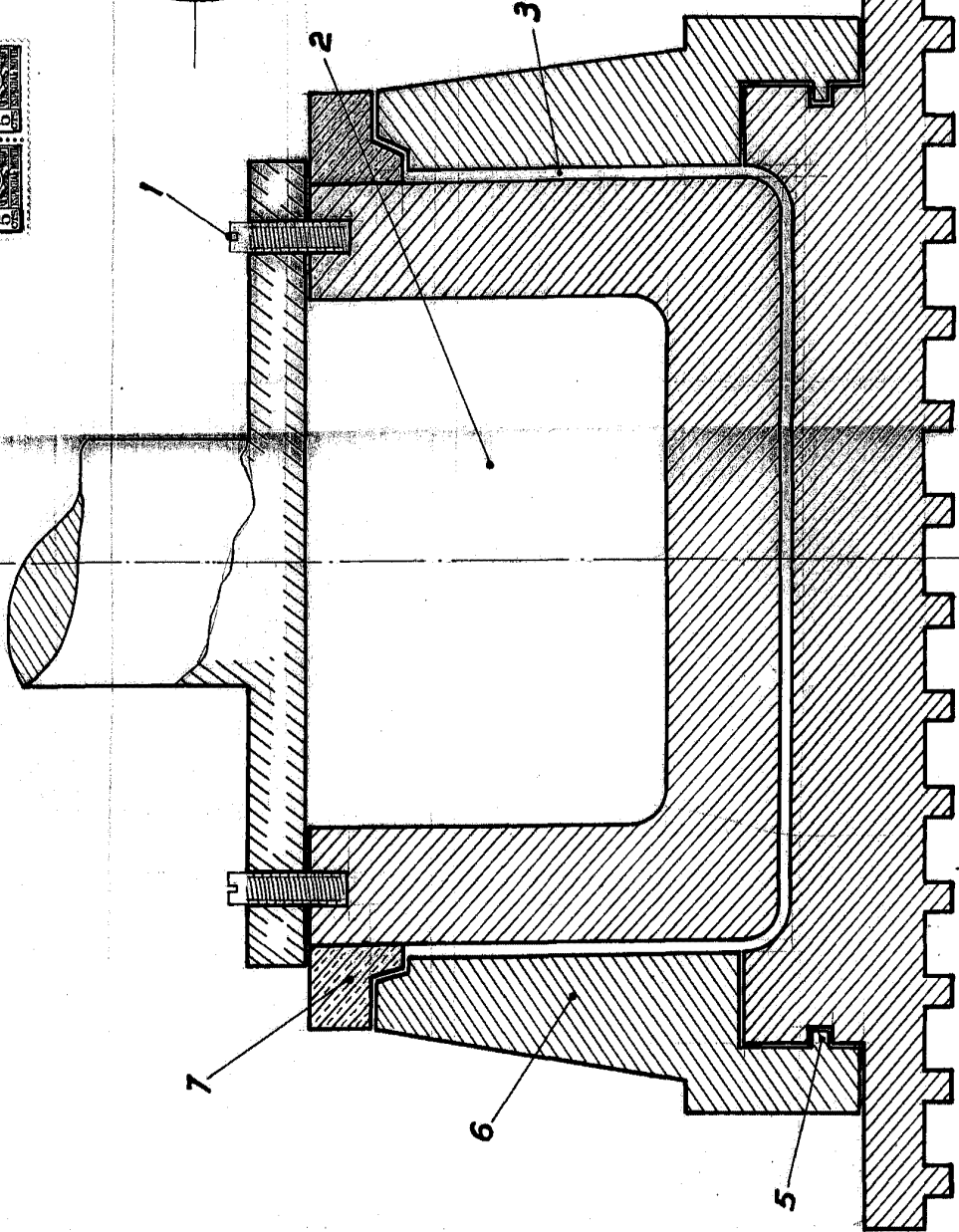
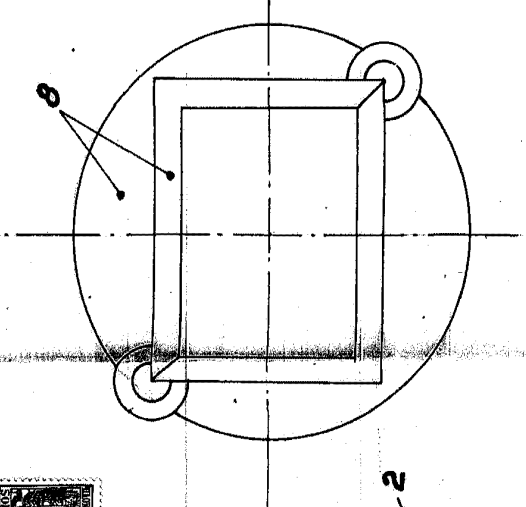
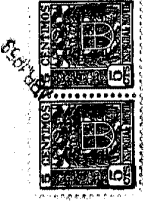
155

Todo conforme a lo descrito en la precedente Memoria, que consta de siete hojas, foliadas y mecanografiadas por una sola cara, representándose a título de ejemplo, no limitativo, en la hoja de dibujos y diseños, que se acompañan.

Madrid, 17 de Abril de 1959.

SECRETARÍA OFICIAL DE LA
FABRILIDAD INDUSTRIAL

248750



Madrid, 197 ABR. 1959

INDUSTRIAS Y COMERCIOS INGLADA S.A.

Escala variable