



ESPAÑA

(19) ES (11) (21) (22)	NUMERO 248566	(10) Y
	FECHA DE PRESENTACION 13 FEB. 1980	

MODELO DE UTILIDAD

16 NOV. 1980

(30) PRIORIDADES:	(32) FECHA	(33) PAIS
(31) NUMERO		

(47) FECHA DE PUBLICIDAD	(51) CLASIFICACION INTERNACIONAL
	F16B 7/00

(24) TITULO DE LA INVENCION
Elemento fijador de perfiles cilindricos blandos y huecos.

(71) SOLICITANTE (S)
D. Antonio Prieto de Lario. (Nacionalidad española).

DOMICILIO DEL SOLICITANTE
MADRID - Marroquina, 38.

(72) INVENTOR (ES)

(73) TITULAR (ES)

(74) REPRESENTANTE
D. CARLOS ROEB UNGEHEUER.

1 Es conocido el problema de fijar entre sí o unir dos per-
files cilindricos. Cuando el material es duro se suele re-
currir a las soluciones a base de tenaja para formar una
rosca en el exterior de dichos perfiles y unirlos mediante
un manguito roscado. Pero cuando el material es blando, -
5 éste no es factible ya que la rosca en el practicada no -
tiene ninguna resistencia. El problema se presenta con ma-
yor frecuencia cuando el perfil cilindrico es hueco. En
este caso puede efectuarse la unión mediante soldadura pe-
ro esta forma de unión es costosa e incómoda cuando hay -
10 que realizarla en obra. Entonces se ha ideado un elemento
fijador de perfiles cilindricos blandos y huecos, que dis-
pone en sus extremos de unas mordazas anulares continuas,
que al ser flexadas hacia el interior por introducción,
15 mediante rosca, de unas cuñas anulares continua entre di-
chas mordazas y el cuerpo de la pieza, se clavan en la su-
perficie externa del perfil cilindrico hueco y blando. -
Este elemento fijador dispone, de dos conjuntos de morda-
zas y cuñas situados en sus extremos cuando une dos perf-
20 les cilindricos blandos y huecos, pero si no fuese así en
uno de sus extremos puede disponer de cualquier otro dis-
positivo convencional de fijación.

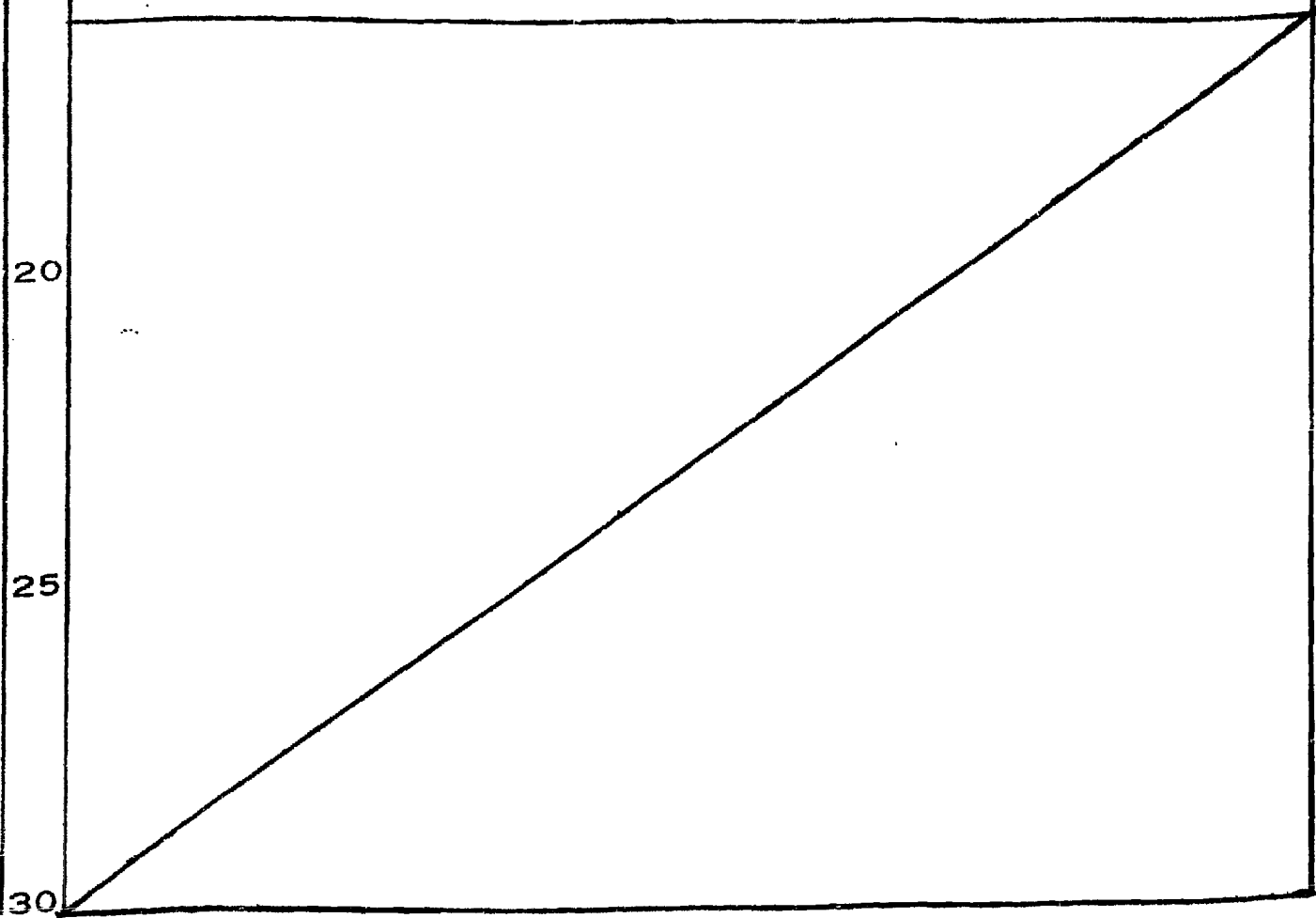
Ahora bien para que las mordazas trabajen en grado óptimo
llevan una o más zonas de fijación creadas por unas aris-
25 tas.

Para lograr una mejor estanqueidad del elemento fijador
con los perfiles cilindricos blandos y huecos puede incor-
porarse de modo paralelo a las mordazas cualquier tipo de
30 anillo elastómero.

1 Para una mejor comprensión de lo expuesto se adjunta un dibujo a título orientativo.

En la fig. 1 tenemos una sección longitudinal del elemento fijador de perfiles cilíndricos blandos y huecos, en el cual podemos apreciar el manguito propiamente dicho (4) y unas abrazaderas (5). Estas abrazaderas (5) poseen unas mordazas (1) que se clavan en la superficie del perfil cilíndrico hueco (no representado por mayor claridad del dibujo) al ser flexadas hacia el interior por efecto de la introducción de las cuñas (2) en las ramas (3), cosa que sucede al roscar el manguito (4) con las abrazaderas (5). De esta manera quedan perfectamente fijados los perfiles cilíndricos blandos y huecos.

El presente modelo de utilidad, recaerá sobre las siguientes reivindicaciones.



REIVINDICACIONES



1

5

10

15

20

25

30

1 - Elemento fijador de perfiles cilindricos blandos y huecos, caracterizado porque dispone en sus extremos de unas mordazas anulares continuas, que al ser flexadas hacia el interior por introducción, mediante rosca, de unas cuñas anulares continuas entre dichas mordazas y al cuerpo de la pieza, se clavan en la superficie del perfil cilindrico hueco y blando.

2 - Elemento fijador de perfiles cilindricos blandos y huecos, de acuerdo con la reivindicación anterior, caracterizado porque dicho elemento dispone de dos conjuntos de mordazas y cuñas situados en sus extremos.

3 - Elemento fijador de perfiles cilindricos blandos y huecos, de acuerdo con la reivindicación primera, caracterizado porque elemento dispone en el extremo opuesto al del conjunto de mordaza y cuña de cualquier otro dispositivo convencional de fijación.

4 - Elemento fijador de perfiles cilindricos blandos y huecos, de acuerdo con las reivindicaciones anteriores, caracterizado porque las mordazas tienen una o más aristas, aportando una o más zonas anulares de fijación.

5 - Elemento fijador de perfiles cilindricos blandos y huecos, caracterizado porque de modo paralelo a las mordazas puede incorporarse cualquier tipo de anillo elastómero.

6 - Elemento fijador de perfiles cilindricos blandos y huecos.

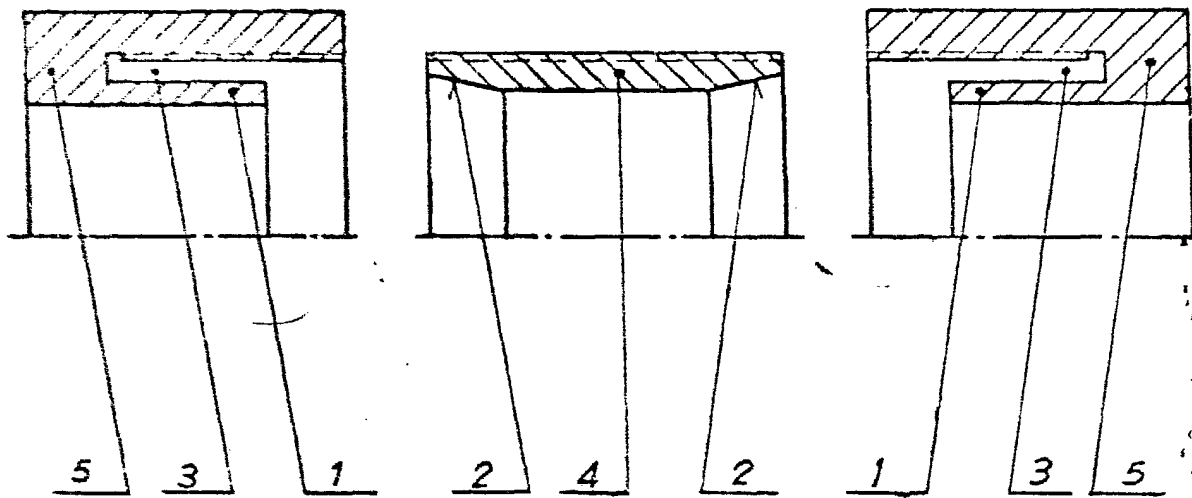


Figura 1

CARLO ROEB
P. R.

EDIZIONE S. M. S.