

248518



248518

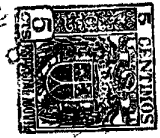
PATENTE DE INVENCION

que por 20 años, para España y sus Posesiones, se solicita a favor de la Casa DAIMLER-BENZ AKTIENGESELLSCHAFT, de nacionalidad alemana, domiciliada en STUTTGART-UNTERTURMHEIM (Alemania), por "PERFECCIONAMIENTOS INTRODUCIDOS EN EL MONTAJE DE CIGÜEÑALES DE DISCOS EN CAJAS DE FORMA CILINDRICA".

Memoria descriptiva

La presente invención se refiere a perfeccionamientos introducidos en el montaje de cigüeñales de discos - mediante cojinetes de rodamiento, y preferiblemente cojinetes de rodillos - en cajas de forma cilíndrica de metal ligero o similares, en las cuales los cigüeñales de disco son introducidos en sentido axial.

La duración de vida de los asientos de tales cigüeñales de discos en cajas de forma cilíndrica de metal ligero o similares, por ejemplo para motores amagnéticos, es reducida en gran medida por las muy distintas dilataciones térmicas de la manivela de disco y de la caja de forma cilíndrica, porque los aros exteriores de los cojinetes no quedan ya fijos en la caja, sino que giran con los cojinetes y destruyen los asientos en la caja. La



15 invención se propone aumentar la duración de vida de tales asientos, consistiendo en que los aros de cojinete, introducidos en la caja de forma cilíndrica antes que el cigüeñal de discos, están unidos de manera fija, preferentemente roscados, a dicha caja de forma cilíndrica.

20 Según otra característica de la invención, los aros de cojinete pueden ventajosamente estar provistos de una brida mediante la cual están fijados, con tornillos, a la caja de forma cilíndrica.

En el dibujo está representado esquemáticamente un ejemplo de realización de la invención.

25 La Fig. 1 muestra en vista inferior una caja de forma cilíndrica que lleva introducidos los aros de cojinete, y

la Fig. 2 muestra, en mayor escala, una sección de una parte de dicha caja de forma cilíndrica con aro de cojinete fijado mediante tornillos y con cigüeñal de discos ya introducido.

30 La caja de cigüeñal 1 sin división, de una sola pieza de metal ligero colado, está prevista a modo de las llamadas cajas de forma cilíndrica, con tabiques transversales 2, estando montado en ella el cigüeñal de discos 3, cada dos lados de manivela del cual están unidos formando discos 4. Las superficies exteriores de la pared de los discos 4 sirven de guías interiores de rodamiento para los cojinetes de rodillos 5, cuyos aros exteriores de rodamiento están montados a modo de aros de cojinetes 6 en los tabiques transversales 2. El cigüeñal de discos 3 es alojado en sentido axial, con los rodillos y sus jaulas ya montados, por el lado frontal de la caja de forma cilíndrica, en los tabiques transversales 2, que llevan ya montados los aros de cojinete 6.

40 Como se vé más detalladamente en la Fig. 2, los aros de cojinete 6 están provistos de una brida 7 mediante la cual son fijados por la entera circunferencia de la brida, con tornillos 8, a los tabiques transversales 2. Por consiguiente, las distintas dilataciones térmicas del cigüeñal, y especialmente de sus discos, y de la caja de metal ligero no influyen ya en el asiento

45



de los aros de cojinete 6 en los tabiques transversales 2, de modo que no pueden producirse deterioramientos en los cojinetes.

REIVINDICACIONES

50 Se reivindica como de la propia y nueva invención, la propiedad y explotación exclusiva de :

1). Perfeccionamientos introducidos en el montaje de cigüeñales de discos en cajas de forma cilíndrica, de metal ligero o similares, en las cuales los cigüeñales de discos son introducidos en sentido axial, caracterizados por el hecho de que los aros
55 de cojinete, montados en la caja de forma cilíndrica antes de la introducción del cigüeñal de discos, están unidos de manera fija, preferiblemente mediante roscado, a la caja de forma cilíndrica.

2). Perfeccionamientos introducidos en el montaje de cigüeñales de discos en cajas de forma cilíndrica, según la reivindicación
60 1), caracterizados por el hecho de que los aros de cojinete están provistos de una brida mediante la cual están unidos de manera fija, con tornillos, a la caja de forma cilíndrica.

3). "PERFECCIONAMIENTOS INTRODUCIDOS EN EL MONTAJE DE CIGÜEÑALES DE DISCOS EN CAJAS DE FORMA CILINDRICA".
65

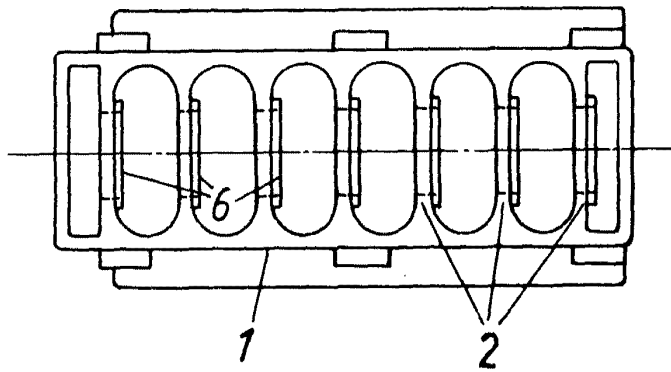
Consta la presente Memoria descriptiva de tres hojas numeradas y mecanografiadas en una sola cara, a las que se adjunta un plano para su mejor comprensión.

Madrid, - 8 ABR 1953

DAUHLER-BENZ AKTIENGESELLSCHAFT

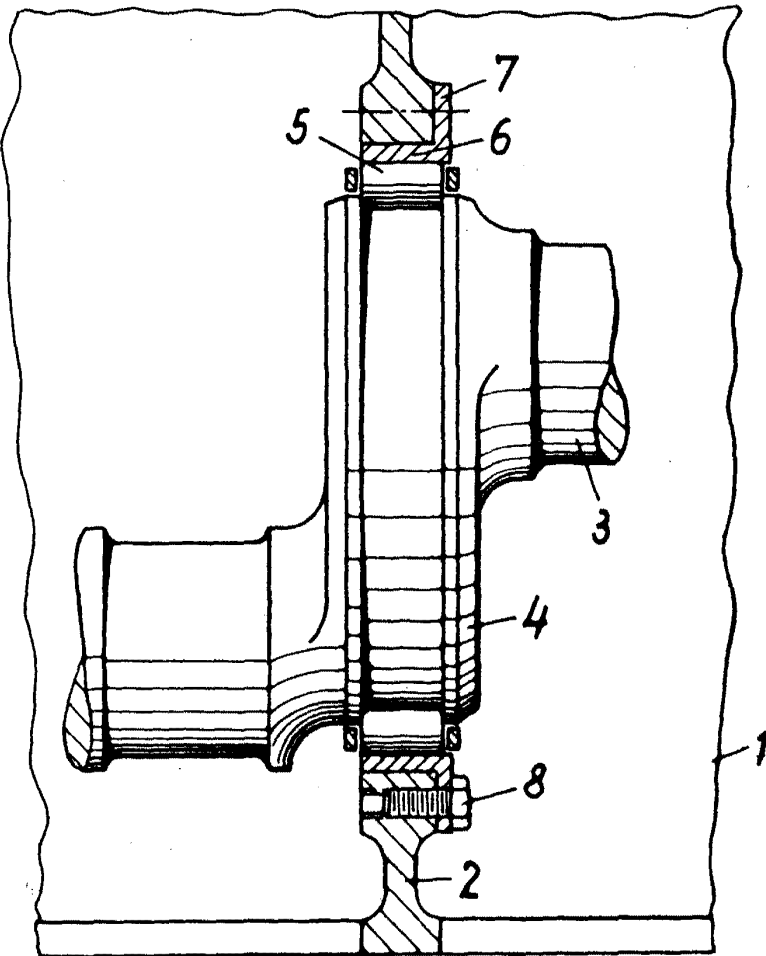
P.p.
[Handwritten signature]

Fig.1



248518

Fig. 2



ESCALA VARIABLE
MADRID, 1908