



ESPAÑA



248283

18	19	20	21	22
ES				
FECHA DE PRESENTACION				
28 - 1 - 80				

10 Y

16 MAYO 1980

MODELO DE UTILIDAD

30 PRIORIDADES:	32 FECHA	33 PAIS
31 NUMERO		

47 FECHA DE PUBLICIDAD	51 CLASIFICACION INTERNACIONAL
	A63H 33/04

54 TITULO DE LA INVENCION  
BASE DE ENCAJE PARA ELEMENTOS DE JUEGOS DE CONSTRUCCION".

71 SOLICITANTE (SI)  
Placor, Sociedade de Plasticos Açoreana, Limitada.

DOMICILIO DEL SOLICITANTE  
Lagoa de Sao Miguel, Estada do Rego de Agua ao Cabouco, AZORES (Portugal)

72 INVENTOR (ES)

73 TITULAR (FS)

74 REPRESENTANTE  
MARIA REGLA RUIZ-GRANADOS FERNANDEZ



El presente modelo de utilidad tiene por objeto, de acuerdo con lo que se expresa en el título, un nuevo tipo de base de encaje para elementos de juegos de construcciones, cuya novedad radica en el hecho de las zonas separadoras en el interior de los elementos, que definen entre sí, o en relación con las paredes de los mismos, las zonas donde han de encajarse los salientes cilíndricos de la superficie de aplicación, que se presentan en forma de prismas preferentemente huecos, de sección cuadrada y de altura variable de acuerdo con la altura de los elementos en cuestión.

En las figuras de dibujos que se acompañan, para mayor claridad, a título de ejemplo y sin carácter limitativo alguno, se presenta una pieza del juego de acuerdo con el presente modelo de utilidad.

Las mencionadas figuras representan lo siguiente:

Figura 1, una vista en planta de la pieza; figura 2, una vista en alzada y en corte, de acuerdo con la línea A-A de la figura 1; Figura 3, una vista inferior, o sea, de la base de encaje de la pieza.

En las figuras 2 y 3 son visibles los separadores prismáticos de sección cuadrada 1, que definen entre sí las paredes del elemento, o también entre sí (caso que no está representado) las zonas libres donde han de encajar los salientes cilíndricos de los demás elementos idénticos a los que se indican con el número 2.

Descrita suficientemente la naturaleza del presente modelo de utilidad, se hace constar expresamente que cualquier-



modificación de detalle que pudiera introducirse, se considerará incluida dentro del mismo, en tanto no altere sustancialmente sus características fundamentales.

30

Por último, se declaran de novedad las siguientes

20121900  
REIVINDICACIONES

35 1ª).- BASE DE ENCAJE PARA ELEMENTOS DE JUEGOS DE CONSTRUCCION, caracterizada esencialmente por el hecho de que las zonas separadoras o salientes en el interior de los elementos, - que definen entre sí las zonas libres donde han de encajarse los salientes cilíndricos de la superficie de aplicación, presentan forma de prismas, preferentemente huecos, de sección cuadrada y de altura variable, de acuerdo con la altura de los elementos.

40 2ª).- BASE DE ENCAJE PARA ELEMENTOS DE JUEGOS DE CONSTRUCCION.

45 Todo ello, tal y como queda expuesto en la presente memoria descriptiva, que consta de cuatro hojas, foliadas y mecanografiadas por una sola de sus caras y a dos espacios, y hoja de planos adjunta.

Madrid, 28 de Enero 1.980

Maria Regla Ruiz-Gonzalez  
Por Poder

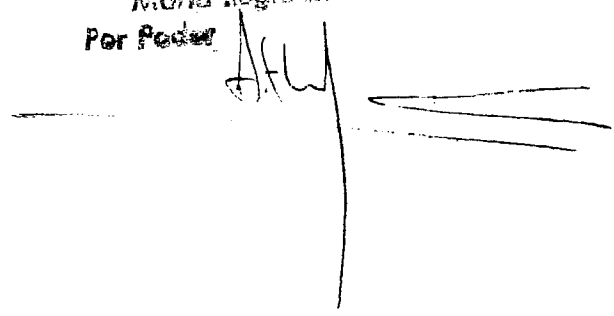


FIG. 1

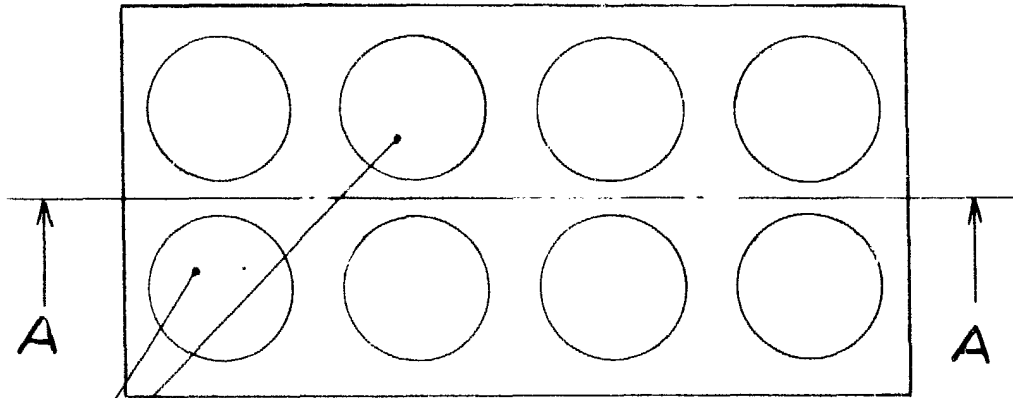


FIG. 2

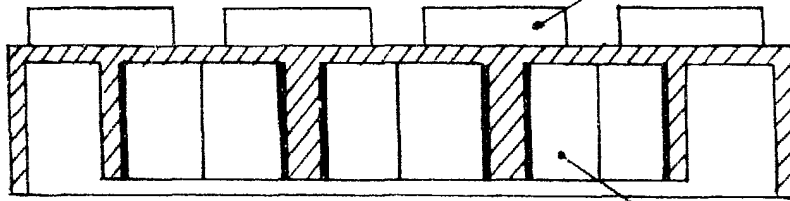
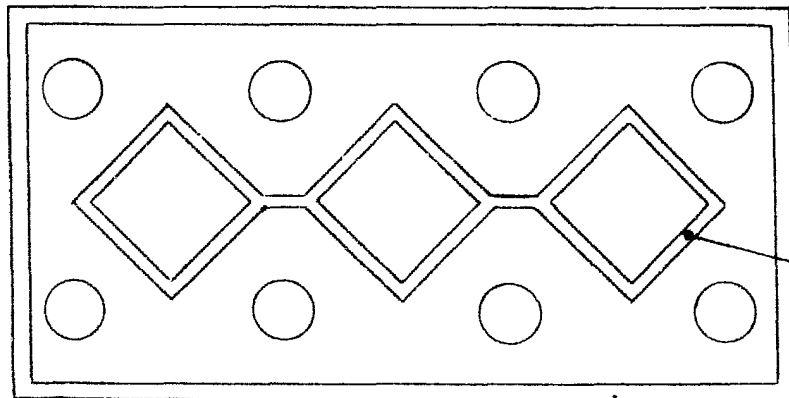


FIG. 3



Escala Variable  
Madrid:

Maria Regla Ruiz-Grenados  
Por Poder