



ESPAÑA

(19) ES	(11) NUMERO	(10) Y
	(21) 248.164	
	(22) FECHA DE PRESENTACION	
	23-1-1980	

MODELO DE UTILIDAD

16 AGO. 1980

(30) PRIORIDADES:	(32) FECHA	(33) PAIS
(31) NUMERO		

(47) FECHA DE PUBLICIDAD	(51) CLASIFICACION INTERNACIONAL
	F05B37/04

(34) TITULO DE LA INVENCIÓN
CERRADURA PARA PUERTAS DE SEGURIDAD Y SIMILARES

(71) SOLICITANTE (S)
D. PEDRO ELOY CORBALAN GARCIA

DOMICILIO DEL SOLICITANTE
Ctra. Beniajan 94 - BENIAJAN (MURCIA)

(72) INVENTOR (ES)

(73) TITULAR (ES)

(74) REPRESENTANTE
D. JOSE MIGUEL GOMEZ-ACFBO Y POMBO

El presente Modelo de Utilidad se refiere a una cerradura para puertas de seguridad y similares, de constitución y funcionamiento sencillo, mediante la cual se consigue un bloqueo o cierre máximo de la puerta, al conseguir el deslizamiento de una serie de cerrojos por los lados o cantos de la puerta.

5

En la actualidad, ya son conocidas cerraduras de este tipo, dotadas de un mecanismo de accionamiento que presenta el inconveniente de ser complicado con lo que encarece considerablemente la cerradura.

10

La cerradura de la invención y su mecanismo es de constitución sencilla y de funcionamiento seguro, resultando además que los cerrojos se anclan en los cuatro lados del cerco de la puerta, por lo que resulta muy difícil que se produzca un robo.

15

De acuerdo con la invención, la cerradura comprende un cuerpo del mecanismo, preferentemente paralelepípedo, que va dispuesto en una caja o alojamiento central de la puerta.

20

El cuerpo del mecanismo presenta interiormente dos filas paralelas de ejes, y enfrentados los de una fila a los de la otra, y dotada cada fila, de al menos, tres ejes a cuyos ejes se fijan las tapas del cuerpo del mecanismo.

25

En el centro del mecanismo va dispuesto el bombillo de la cerradura, el cual al ser accionado mediante la llave hace girar por medio de un piñón del mismo a dos piñones próximos laterales solidarios a los ejes respectivos, siendo estos piñones los que transmiten el movimiento a los correspondientes piñones extremos de cada fila. Cada uno de los cuales, en su giro, engranan con una cremallera de la correspondiente correde-

30

ra, que emerge perpendicularmente, a su desplazamiento, por la correspondiente cara lateral del cuerpo del mecanismo. Cada corredera presenta medios de fijación del pestillo correspondiente.

5 Como se observará más adelante en la descripción de las figuras, en los ejes extremos y en el sentido de una diagonal, aparecen en cada eje dos piñones, uno que recibe el movimiento de los piñones centrales, y el otro montado sobre el mismo eje que en su giro desplaza en sentido longitudinal la cremallera con la que engrana dicho piñón.

10 Los ejes dispuestos en sentido de la otra diagonal, únicamente llevan dispuesto un sólo piñón, que con su giro desplaza la cremallera de la corredera correspondiente, la cual, en su movimiento se desplaza por una pieza guía solidaria interiormente al cuerpo del mecanismo y en la cara paralela a la corredera.

15 Estos detalles constructivos indicados, son meramente dirigidos a una realización de la invención.

20 Para un mayor entendimiento de la invención, a continuación se refiere un ejemplo práctico enunciativo y en ningún caso limitativo de la invención, todo ello con referencia a la figura adjunta, en la que se muestra, el mecanismo 1 de la cerradura, constituido por una caja 2 que presenta en su parte central, el bombillo 3 de la cerradura, en el que va montado un piñón 4 que al girar con la llave el bombillo, engrana y transmite el giro a dos piñones 5 próximos dispuestos en los correspondientes ejes 6 y estos piñones 5 mueven a su vez a los piñones 7 y 8 extremos dispuestos en sus ejes 9 y 10.

30 En los ejes 9 y 10 y según una diagonal van montados unos piñones 11, de diámetro menor, que reciben el giro del eje y engranan con una cremallera 12 de la cerradura 13,

la cual emerge de la caja 2 por una escotadura 14, y cuya corredera presenta un orificio 15 que coopera en la fijación del pestillo correspondiente en dicha corredera.

5 Asimismo, dos de las correderas 13 se desplazan y son guiadas por sendas piezas 16 solidarias interiormente a la caja del mecanismo.

10 Descrita suficientemente la naturaleza del invento, así como la manera de realizarlo en la práctica, debe hacerse constar que las disposiciones anteriormente indicadas son susceptibles de modificaciones de detalle en cuanto no alteren su principio fundamental.



REIVINDICACIONES

1.- Cerradura para puertas de seguridad y similares, caracterizada porque comprende un cuerpo del mecanismo, preferentemente paralelepípedo regular, en cuyo interior van dispuestas dos filas paralelas de ejes y enfrentados los de una fila a los de la otra, dotada cada fila de, al menos tres ejes, a cuyos ejes se fijan las tapas del cuerpo, en cuyo centro va dispuesto el bombillo de la cerradura el cual al girarle con la llave hace girar por medio de un piñón del mismo a dos piñones próximos laterales solidarios a los ejes respectivos, los cuales transmiten el movimiento a los correspondientes piñones extremos de cada fila que llevan anclado, al menos dos de ellos, en su eje, un piñón que en el giro recibido por su eje engrana con una cremallera extrema que presentan cada una de las correderas, a las cuales se fijan los pestillos de la cerradura, quedando guiado el movimiento de dos de las correderas dispuestas en sentido diagonal, por una pieza solidaria interiormente a la cara lateral del cuerpo; y porque cada una de las correderas emergen y se desplazan hacia el exterior a través de unas escotaduras con que van dotadas cada una de las caras laterales del cuerpo del mecanismo.

2.- Cerradura para puertas de seguridad y similares, todo ello tal y como queda sustancialmente descrito en la presente Memoria e ilustrado en el dibujo adjunto.

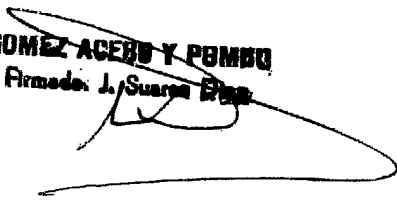
Esta Memoria consta de cinco hojas es  
critas a máquina por una sola cara.

Madrid, 15 ABR 1980

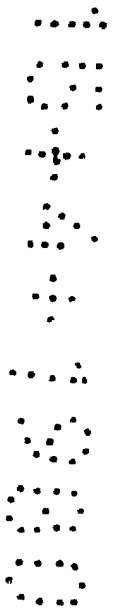
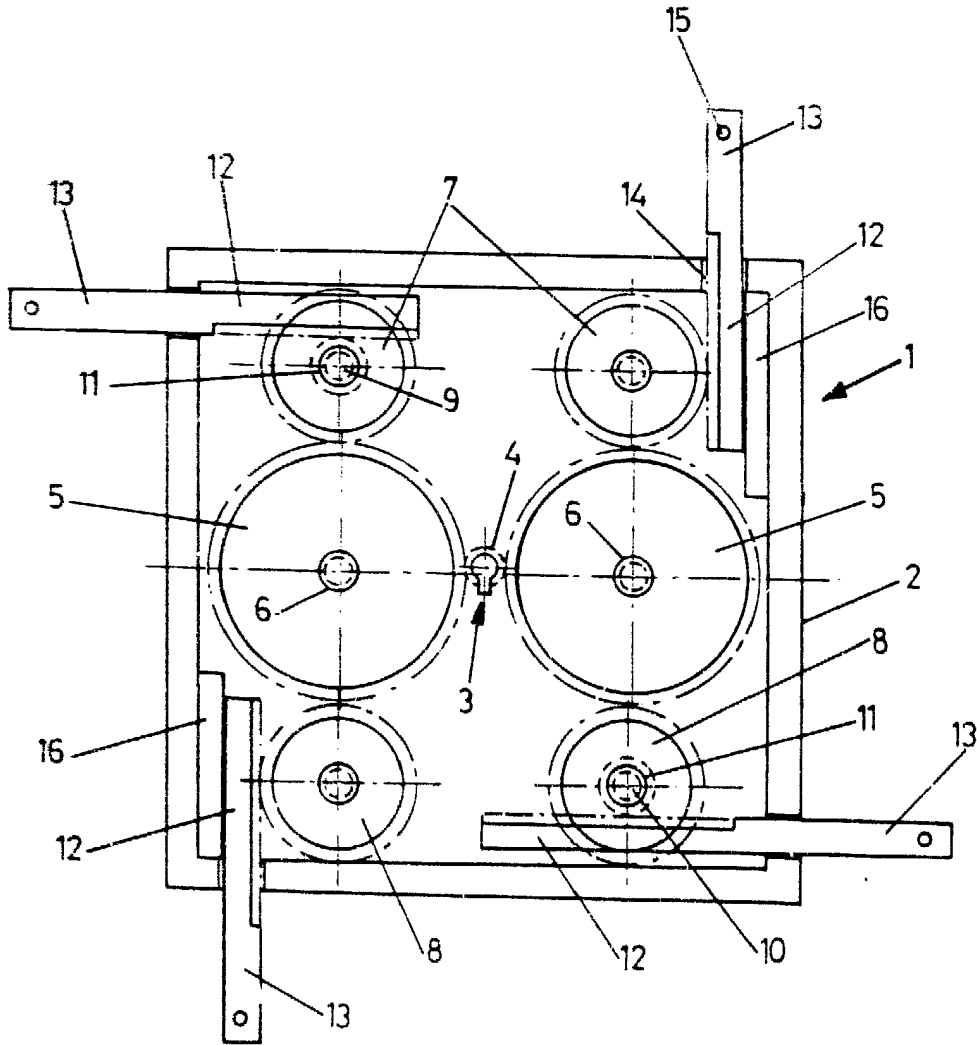
D. PEDRO EL YACOBALAN GARCIA

J. M. GOMEZ ACEBO Y PUMBU

n. p. Firmado: J. Suarez P...



.....  
.....  
.....  
.....  
.....  
.....  
.....  
.....  
.....  
.....



~~Madrid~~ 15 ABR. 1960

J. M. GOMEZ ACEBO Y POMPY  
s. o. Firmado: J. Suarez Diaz

ESCALA VARIABLE.