



ESPAÑA

248142

ES	Y	NUMERO	248142
		FECHA DE PRESENTACION	22 ENE. 1980

MODELO DE UTILIDAD

1 MAYO 1980

50 PRIORIDADES:	91 NUMERO	92 FECHA	93 PAIS
-----------------	-----------	----------	---------

47 FECHA DE PUBLICIDAD	81 CLASIFICACION INTERNACIONAL
	B 65 D 5/06

54 TITULO DE LA INVENCION

"CAJA ARMABLE PERFECCIONADA"

71 SOLICITANTE (S)

CARTONAJES LEVANTE, S.A.

DOMICILIO DEL SOLICITANTE

Camino Realengo, s/nº TORRENTE (Valencia)

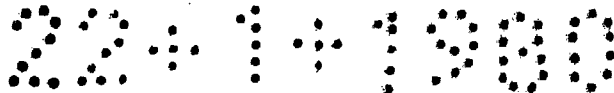
72 INVENTOR (ES)

73 TITULAR (ES)

CARTONAKES LEVANTE, S.A.

74 REPRESENTANTE

Dª Mª LUISA ISERN CUYAS, Agente Oficial de la Propiedad Industrial.



MEMORIA DESCRIPTIVA

El presente modelo de utilidad se refiere a una caja armable perfeccionada.

5. En la invención se ha ideado una caja armable del tipo solicitada por la propia firma peticionaria en el registro de modelo de utilidad n.º 242,873.

10. La caja motivo de la presente solicitud plantea un desarrollo análogo al del modelo citado, aportando unas peculiaridades que integran unas concretas mejoras que para determinados usos y productos constituyen unas ventajas notables, tales como el hecho de proporcionar una mayor resistencia y robustez al conjunto, con fines a permitir una estiba apilada en carga.

15. Con el fin de facilitar la explicación, se acompaña a la presente memoria descriptiva de una lámina de dibujos en la que se ha representado un caso de realización que se cita a título de ejemplo.

En los dibujos:

20. La figura 1, corresponde a una vista en perspectiva de la caja armable objeto del presente modelo de utilidad.

La figura 2, corresponde a una vista en desarrollo de la citada caja armable.

25. La figura 3, manifiesta un detalle en sección parcial de la caja, visto por III-III.

30. Haciendo referencia a las figuras, se aprecia en su realización una caja armable del tipo obtenida a partir de una lámina troquelada de cartón o material similar resistente, cuya novedad radica en el hecho de ofrecer una mayor robustez debido a la solapa angular -1-, existente en los extremos de la caja, así como a las prolongaciones de re-

22.1.1980

sus lados menores sendas prolongaciones que dobladas a escuadra mediante líneas de hendido integran refuerzos de los testeros de la caja; porque los costados mayores de la caja presentan proyecciones extremas que do-

5. bladas a escuadras con respecto a las mismas integran medios de refuerzo; y por preverse los testeros exteriores de cierre dotados de sendas pestañas en sus bordes libres que se alojan en ranuras previstas en los lados menores del fondo, efectuando una unión estable
10. de armado del conjunto.

2.- Caja armable perfeccionada.

- Según se describe y reivindica en la presente memoria descriptiva que consta de 4 páginas foliadas y escritas a máquina por una sola cara acompañada
15. de los dibujos reglamentarios.

Madrid, a '21 ENE. 1980'

P.a.

M.^a LUISA ISERN CUYAS

P. P.



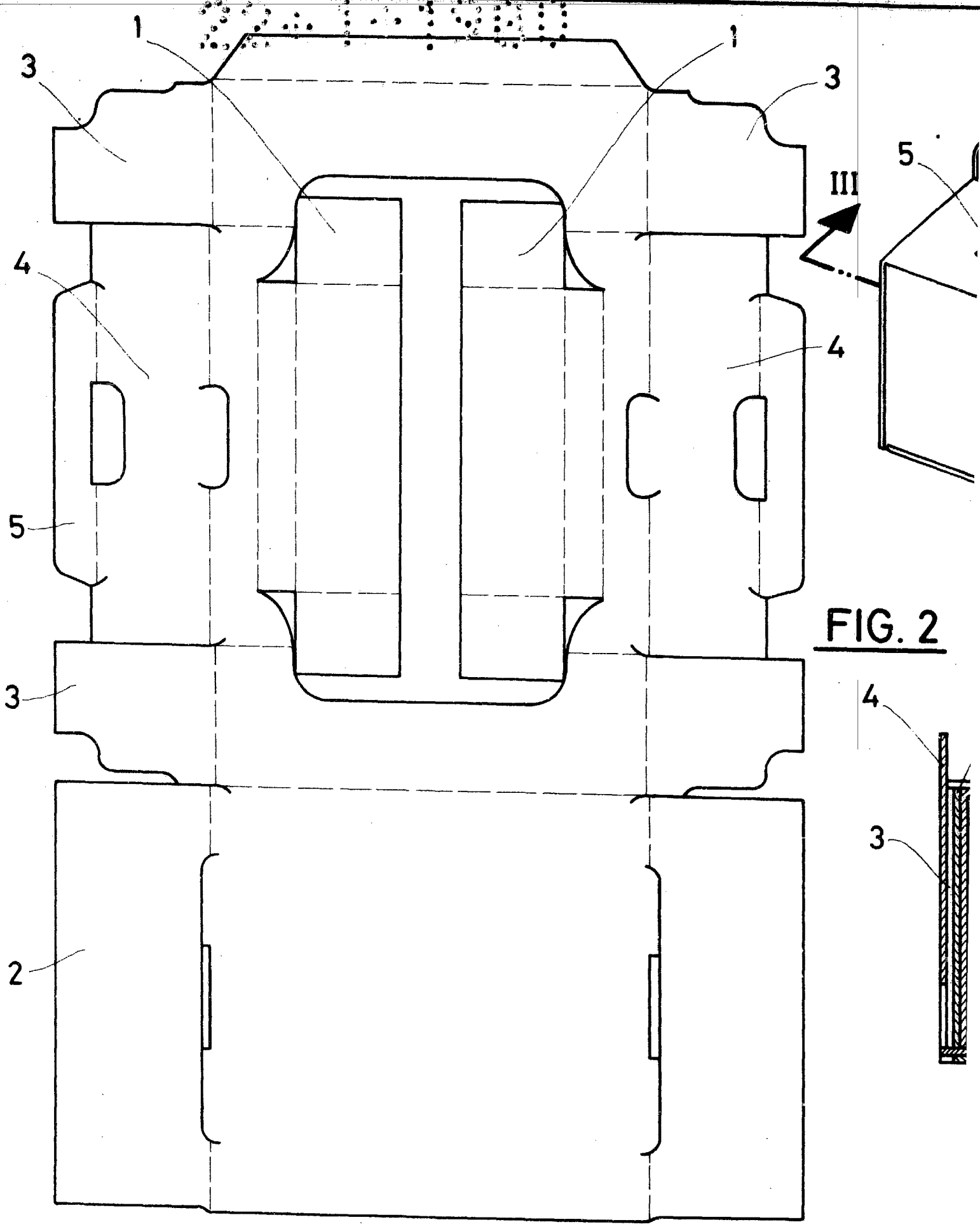


FIG. 2

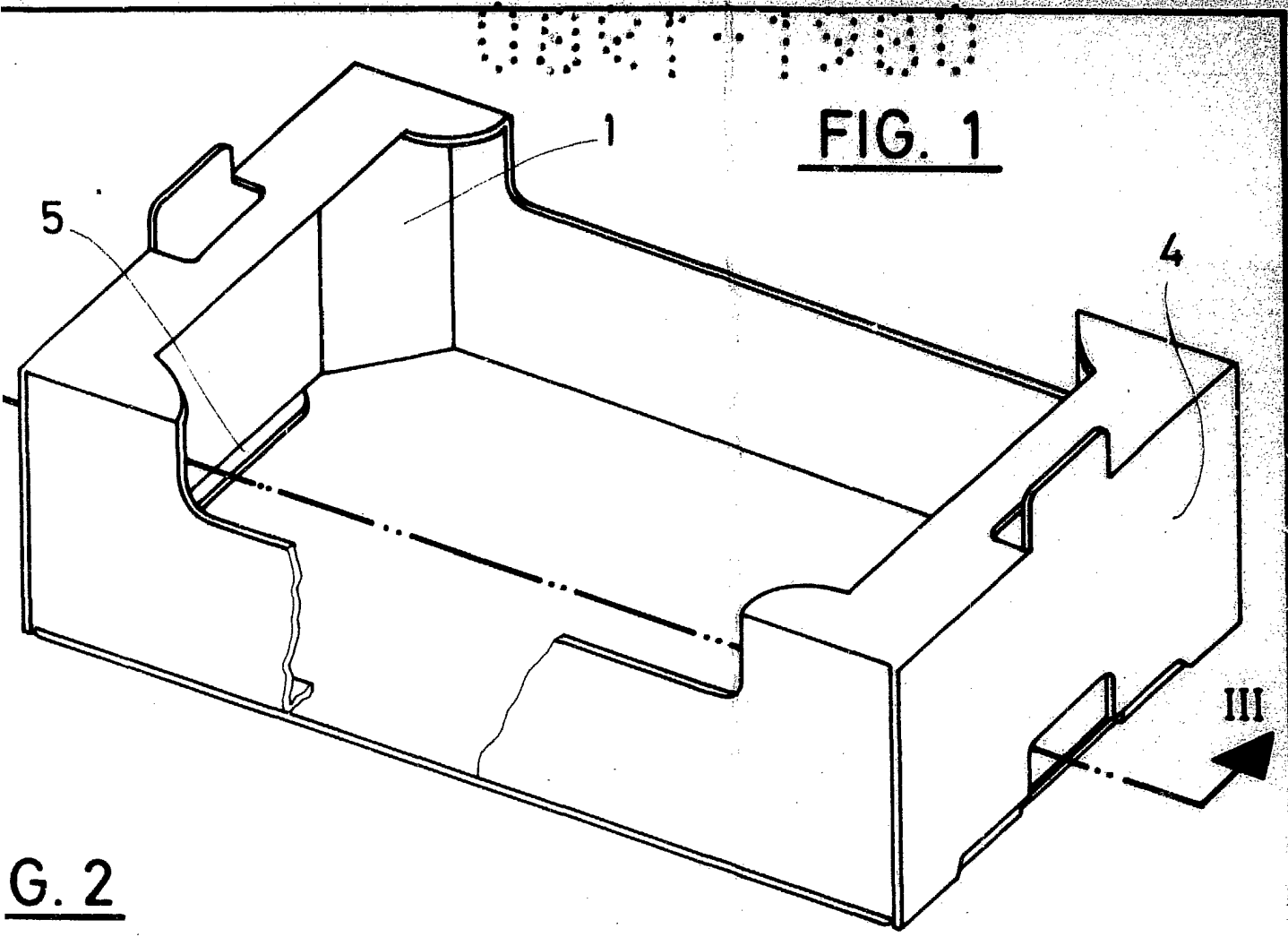


FIG. 1

G. 2

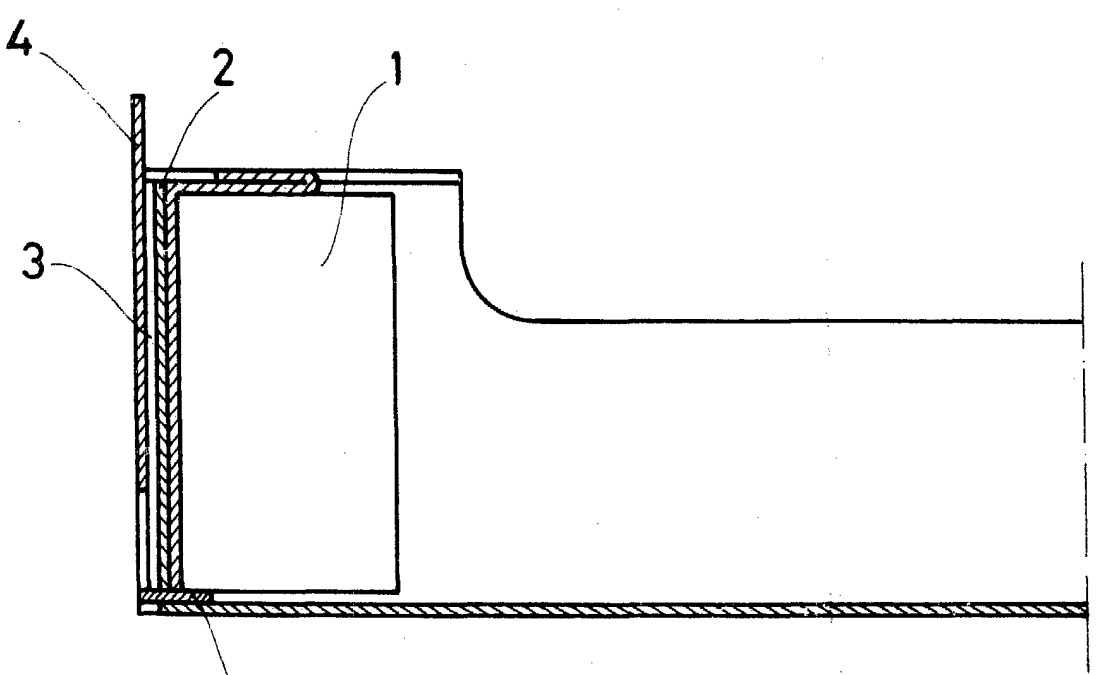


FIG. 3

Madrid, a 20 ENE. 1980
 p. a. M.^{ra} LUISA ISERN CUYAS
 p. p.

