



21.147900

MEMORIA DESCRIPTIVA

Se refiere el presente Modelo de Utilidad a una válvula de esfera que se distingue por sus particularidades estructurales y modo de venir relacionados entre sí los  
5 distintos elementos que la componen.

Son profusamente utilizadas en todo tipo de máquinas, instalaciones, dispositivos y conducciones de fluidos en general, desde hace años, las denominadas válvula de esfera, o de bola, que adoptan, comúnmente, formas concretas  
10 diversas ideadas por los fabricantes al objeto de potenciar una determinada función, reforzar la capacidad de resistencia al desgaste o a fenómenos perjudiciales extraordinarios, mejorar aspectos de carácter tecnológico y/o económico, o satisfacer particulares especificaciones de utilización.  
15 zación.

La válvula de esfera según el presente Modelo de Utilidad reúne en su estructura diversos aspectos innovadores que la hacen especialmente eficaz para su empleo en instalaciones de muy diversa índole.

20 Caracteriza a la válvula de referencia el hecho de estar constituida por un cuerpo tubular unipieza alargado precisamente provisto en sus dos tramos extremos de sendos fileteados de rosca que, uno por cada lado, alcanzan hasta la zona central en la que viene alojada la esfera  
25 retenida por la presión graduable a voluntad ejercida en sen-

21.1.1980

5 tidos opuestos por correspondientes conectores que ajustan  
por roscado, uno por cada lado, en el cuerpo referido, con  
la intermediación de respectivos asientos, concurriendo  
además la circunstancia de que el eje es de estructura no  
eyectable de modo que su montaje tiene lugar de dentro a  
afuera y comporta un casquillo, oportunas juntas de estan-  
queidad, una arandela y una tuerca para el montaje de la  
llave de maniobra en cuyo extremo inferior se prevé un so-  
10 bresaliente tope destinado a limitar su capacidad de giro  
en la magnitud y posición predeterminadas.

En la hoja de dibujos que acompaña a la presente  
memoria se ilustra a simple título de ejemplo no limitati-  
vo, y en figura única, la válvula de esfera perfeccionada  
15 que nos ocupa.

Esta compuesta dicha válvula, por el cuerpo uni-  
pieza 1, tubular y alargado, en el que se determinan los  
dos tramos extremos t y t' provistos de sendos fileteados  
de rosca 2 y 2'. En la zona central zc se configura el  
20 alojamiento 3 para la esfera 4. El conveniente ajuste se  
logra por medio de los conectores 5 y 5' que se alojan uno  
en cada lado o tramo t y t' del cuerpo 1 roscando en el  
fileteado 2-2' para lo cual están a su vez fileteados en  
su cara externa.

25 Oportunas entallas 6-6' permiten utilizar una  
herramienta adecuada que facilita convenientemente la apli-  
cación de los esfuerzos de apriete y desapriete.

2147000

Se hace notar que estos mismos fileteados 2-2' antes citados son los que se utilizan para acoplar la válvula a la conducción de utilización (no representada en los dibujos).

5 La presión ejercida por los conectores 5-5' se aplica sobre la esfera 4 con la intermediación de los asientos 7 y 7'.

10 El eje 8 es de los denominados no eyectables, o sea de los que se exigen que su montaje y desmontaje sea necesariamente efectuada por la parte interior del cuerpo de válvula, lo cual se logra con la conveniente relación dimensional entre dicho eje y el paso 9 que permite su salida al exterior, según técnicas ya conocidas. Tal peculiaridad ofrece la ventaja de que bajo ningún supuesto de  
15 accidente puede producirse la proyección hacia afuera del eje de la válvula.

El montaje del eje 8 viene completado con el casquillo 10, las juntas de estanqueidad 11, la arandela 12 y la tuerca 13, que roscando en el extremo sobresaliente  
20 del referido eje 8 aprisiona a éste y a la llave 14 destinada a la maniobra manual de la esfera 4.

En el extremo inferior de la mencionada llave 14 sobresale un tope 15 destinado a fijar las posiciones límite de la llave 14, lo que en consecuencia determina la  
25 posición de la esfera 4.

En la ejecución práctica del objeto del presen-

2141900

te Modelo de Utilidad podrán variar cuantos detalles constructivos y configurativos no afecten, cambiándola o modificándola, a su propia esencialidad.

21-1-1980

REIVINDICACIONES

Se reivindica como objeto del presente Modelo de Utilidad:

1º.- Válvula de esfera perfeccionada, que se caracteriza por el hecho de estar constituida por un cuerpo tubular unipieza alargado precisamente provisto en sus dos tramos extremos de sendos fileteados de rosca que, uno por cada lado, alcanzan hasta la zona central en la que viene alojada la esfera retenida por la presión graduable a voluntad ejercida en sentidos opuestos por correspondientes conectores que ajustan por roscado, uno por cada lado, en el cuerpo referido, con la intermediación de respectivos asientos, concurriendo además la circunstancia de que el eje es de estructura no eyectable de modo que su montaje tiene lugar de dentro a afuera, y comporta un casquillo, oportunas juntas de estanqueidad, una arandela y una tuerca para el montaje de la llave de maniobra cuyo extremo inferior se prevé un sobresaliente tope destinado a limitar su capacidad de giro en la magnitud y posición predeterminadas.

2º.- VALVULA DE ESFERA PERFECCIONADA

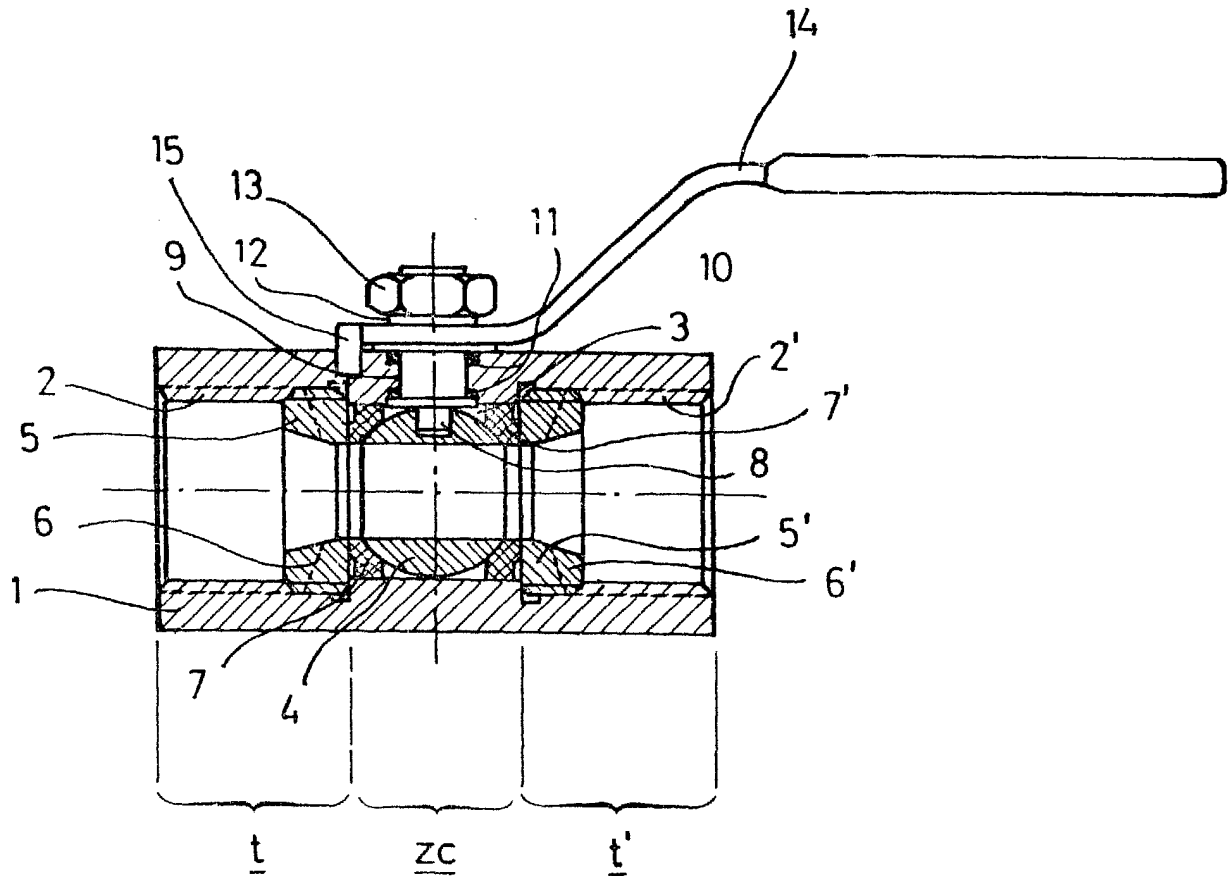
Consta la presente memoria de cinco hojas foliadas y mecanografiadas por una sola cara acompañadas de una hoja de dibujos.

Madrid, 21 ENE. 1980

ISO-VITRIFICADOS E. VILASECA 1925,S

p.a. PEDRO SUGRAÑES MOLINE  
 P.P. *[Signature]*  
 Fdo.: Enrique de Verdonces

25



Madrid 21 ENE. 1980  
p. a.

PEDRO SUAREZ MOLINE

p. p.

*[Signature]*  
Fdo.: Enrique de Verdonces

Escala variable