



ESPAÑA

19 ES	11	NUMERO	247300	10 Y
	21	FECHA DE PRESENTACION		
	22			

MODELO DE UTILIDAD

16 MAR. 1980

30 PRIORIDADES.	32 FECHA	33 PAIS
31 NUMERO		

47 FECHA DE PUBLICIDAD	51 CLASIFICACION INTERNACIONAL
	B 65 D 5/02

54 TITULO DE LA INVENCION

"Columna perfeccionada"

71 SOLICITANTE (S)

D. Antonio Doménech Llauger

DOMICILIO DEL SOLICITANTE

Barcelona, Pujadas, 82

72 INVENTOR (ES)

73 TITULAR (ES)

el solicitante

74 REPRESENTANTE

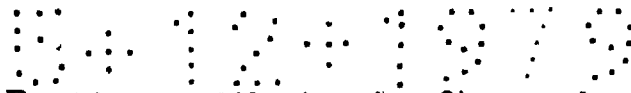
D. Antonio Guilleumas Brosa



El objeto del presente modelo de utilidad es una columna perfeccionada de múltiples y variadas aplicaciones que, hallándose fabricada de cartón o cartulina, sirve preferentemente para soportar y conformar estructuras ligeras, de uso limitado o perecedero, como son las que se hallan en los stands de las ferias o los comercios, y que pueden ser estanterías, exhibidores, mostradores, entre otros muchos elementos semejantes, sin que los ejemplos aducidos limiten la aplicación de la columna en otros usos que sería plolijo detallar.

Tal columna se halla formada por una lámina de cartón rectangular de la longitud que se crea conveniente, cuyos cantos longitudinales están troquelados de manera que en cada uno de ellos queden conformadas un tipo distinto de aletas, al tiempo que tal lámina se halla dividida en sentido longitudinal por unas líneas de plegado, no siendo necesario en este tipo de columna ningún otro elemento que coadyuve a su conformación que los referidos, por lo que, en primer lugar, queda suprimida cualquier aleta extrema que, encolándose en la superficie interior de una de sus caras cierre su contorno, quedando asimismo descartado cualquier otro tipo de soldadura de los utilizados habitualmente.

Para mejor comprensión de la presente memoria descriptiva se acompañan unos dibujos en los que, esquemáticamente y tan sólo a título de ejemplo, se representa un caso práctico de realización de una columna perfeccionada que reúne las condiciones brevemente enunciadas.




En dichos dibujos la figura 1 es una vista

parcial de la lámina de cartón que conforma la columna en posición desplegada. La figura 2 muestra el aspecto que ofrece la columna en perspectiva una vez

5. montada. La figura 3 es una porción en alzado de la columna observada por una de sus caras, precisamente por aquella cara que queda conformada mediante la unión de dos medias superficies que ostentan las aletas referidas, las cuales se observan, mediante líneas de trazos, 10. ubicadas bajo las dos mencionadas superficies, al tiempo que las figuras 4 y 5 se corresponden con sendas secciones transversales practicadas en la mentada figura 3.

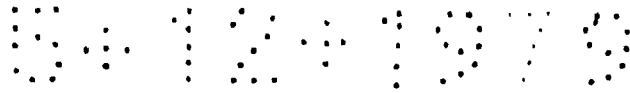
- De la observación de dichas figuras se desprende que la columna se halla conformada a partir de una 15. lámina de cartón de forma rectangular y de la longitud que se crea conveniente, habiéndose troquelado tal lámina con el propósito de que en uno de sus cantos longitudinales quede conformada una serie de aletas trapezoidales 1 equidistantemente repartidas, mientras que en el otro queden configuradas una serie de aletas 20. rectangulares 2, de vértices achaflanados o redondeados, que, respecto a las anteriores, quedan situadas al tresbolillo.

- La lámina de cartón descrita se halla asimismo 25. dividida por varias líneas de plegado 3 dispuestas en sentido longitudinal, correspondiéndose cada una de ellas con una de las aristas de la columna que vaya a conformarse que, preferentemente y tal como se observa


en los dibujos, será de base triangular, sin que dicha preferencia presuponga, naturalmente, limitación alguna.

- Las superficies extremas 4 de la referida lámina son las encargadas de unirse entre sí con el fin
5. de cerrar el contorno lateral de la columna, y ello, tal como se ha dicho anteriormente, sin que sea necesario el uso de aleta extrema alguna ni el concurso de ningún pegamento, operación sencilla, si se quiere, pero que ocupa tiempo, y que queda suprimida en el tipo
 10. de columna que se está describiendo, ya que la conformación y fijación de esta columna viene dada por las aletas 2 y 3 anteriormente especificadas, cada una de las cuales se hace coincidir y se introduce en la escotadura enfrentada que les corresponde con el fin de
 15. situarse bajo la media superficie 4 que asimismo les pertoca, no pudiéndose por ello desmontar la referida columna.

- Serán independientes del objeto del presente modelo de utilidad los materiales, formas y dimensiones,
20. tanto absolutas como relativas, de los distintos elementos que intervienen en su concesión y, en general, todo cuanto no altere, cambie o modifique la esencialidad de la invención.



REIVINDICACIONES

1. Columna perfeccionada, de múltiples y variadas aplicaciones, que se caracteriza por estar formada por una lámina rectangular alargada de cartón convenientemente troquelada con el propósito de que en uno de sus cantos longitudinales queden configuradas unas aletas trapezoidales equidistantemente repartidas, mientras que en el otro canto longitudinal y correspondiéndose al tresbolillo con las anteriormente especificadas quedan conformadas unas aletas rectangulares de vértices redondeados o achaflanados, comportando todas las aletas mentadas las correspondientes escotaduras comprendidas entre ellas, al tiempo que la lámina descrita se halla dividida por unas líneas de plegado dispuestas en sentido longitudinal, todo ello con el fin de conformar rápidamente una columna de base preferentemente triangular, para lo cual basta ubicar cada una de las aletas descritas bajo la media superficie correspondiente de las dos que están encargadas de conformar una de las caras de la mentada columna, pero ello tras haber hecho pasar las aletas por las escotaduras que les pertoque.

2. Columna perfeccionada.

MEMORIA

La presente memoria consta de seis hojas
foliadas, escritas por una sola cara.

Madrid, a 5-12-79

ANTONIO DOMENECH LLAUGER

p.a.

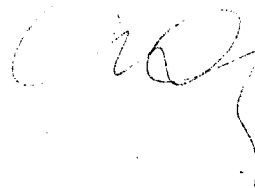




FIG. 1

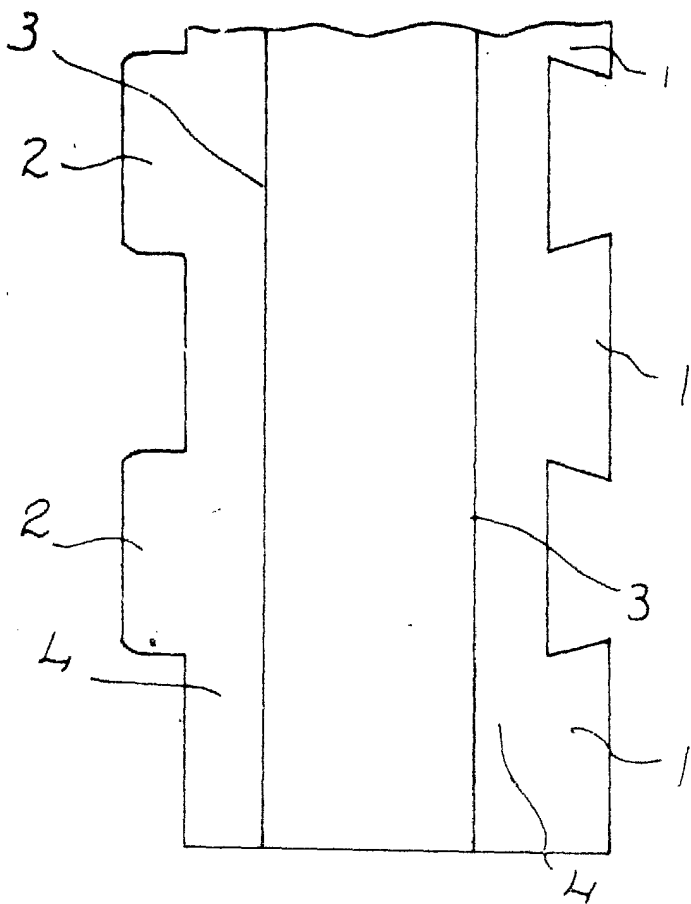


FIG. 2

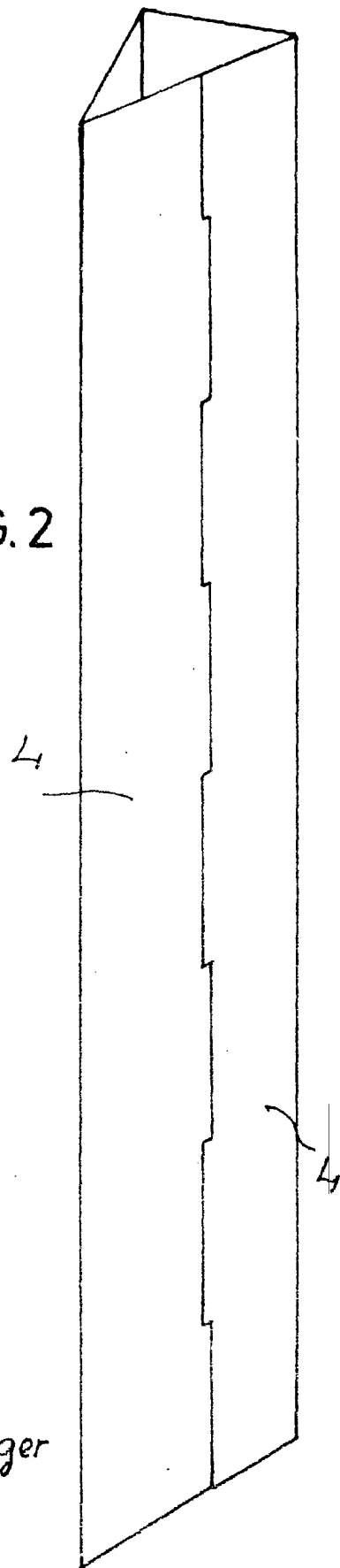


FIG. 4

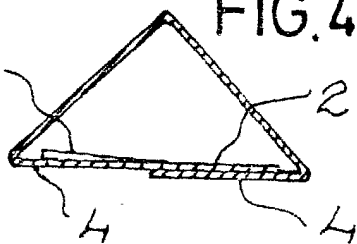


FIG. 5

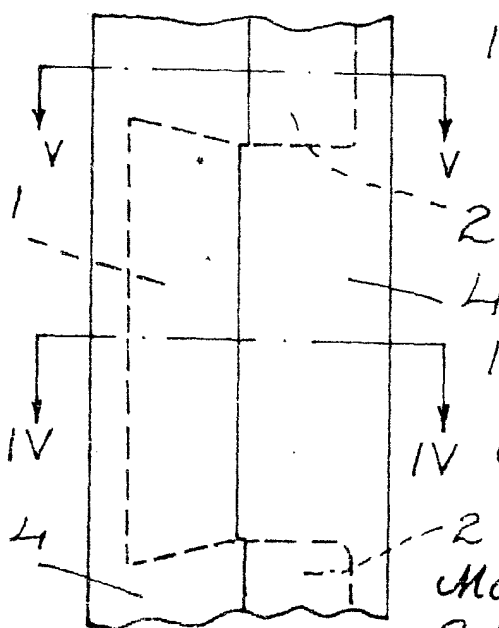
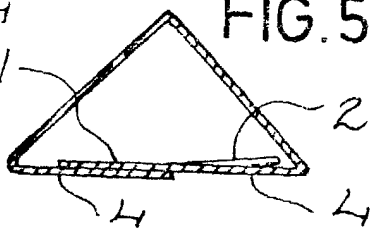


FIG. 3

Madrid, 5-12-79.
Antonio Doménech Llauger
p.a.