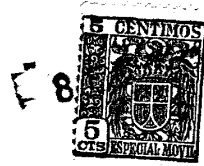


246409



246409

MEMORIA DESCRIPTIVA  
DE UNA PATENTE DE INVENCIÓN POR VEINTE AÑOS EN ESPAÑA A FAVOR DE  
DON IGNACIO CASAÑOLA SANZ, DE NACIONALIDAD ESPAÑOLA, RESIDENTE EN  
ZARAGOZA, Av. Navarra 2.

sobre:

"MEJORAS INTRODUCIDAS EN LOS MECANISMOS AUXILIARES DE ARRANQUE".



246409

5.- El objeto de la presente solicitud tiene por objeto en mejoras introducidas en los mecanismos auxiliares de arranque, los cuales al ser accionados por medio de una manivela o cualquier otro procedimiento produce un movimiento de rotación en el árbol del cigüeñal del motor al que se quiere acoplar,

Para mejor comprensión de la descripción que sigue se adjuntan diseños a los cuales se hace constante referencia a lo largo de la misma.

10.- La Fig. 1ª., es una vista en planta.

La Fig. 2ª., es una sección transversal.

La Fig. 3ª., es una sección longitudinal.

15.- La característica esencial del mecanismo que nos ocupa consiste en que al estar desplazados los ejes (8 y 16) y presionar con la manivela en la cruceta del eje (8), efectuando con ella un movimiento de rotación, desplaza la carcasa (1) con todos sus elementos, acoplándose la cruceta del eje (4) a la cabeza de acoplamiento del cigüeñal, efectuándose el movimiento.

20.- La ~~constitución~~ de éste mecanismo proporciona la gran ventaja de que al estar ambos ejes de ataque, puede adaptarse en todos aquellos ~~motores~~ en los cuales por cualquier causa el cigüeñal no puede ser accionado directamente por la manivela. Este mecanismo es de fácil aplicación en los automóviles.

25.- La carcasa (1) es estampada o de fundición, en ella van alojados los mecanismos, yendo provista de una tapa (2).

30.- Los engranajes primarios (3 y 7) por mediación del engranaje intermedio (5) transmite el movimiento de rotación del eje inferior (8) al eje superior (4), Asimismo igualmente pueden interponerse varios engranajes intermedios



diarios o bien sustituir el engranaje (5) y efectuar el movimiento por transmisión por cadenas adaptada este a los piñones primeros.

5.- En el eje (4) vá fijado el engranaje (3), Su extremo es en forma de cruz, el cual al desplazarse la carcasa (1) con todos sus mecanismos encaja con el acoplamiento (15).

La pieza (6) es el eje del engranaje intermediario (5).

10.- En el eje (8) va fijado el engranaje (7). Uno de sus extremos es en forma de cruz, en el cual se introduce la manivela, que efectua el movimiento de rotación. El otro extremo es prolongado para registro del resorte (9).

15.- El resorte (9) es un muelle en espiral y tiene por objeto el efectuar el retroceso de la carcasa (1).

La caja (10) es estampada o de fundición, en ella se desliza la carcasa (1). En su interior se aloja el aceite para el engrase de los mecanismos yendo provista de una tapa en la parte superior,

20.- El soporte (11), la tuerca (12), el tubo (13) y la placa (14) son los elementos que fijan el conjunto de los mecanismos al bastidor, variando los susodichos elementos según sea el tipo de motor y bastidor al que se quiera aplicar este sistema.

25.- El acoplamiento (15) va provisto de unas muescas en las cuales encaja la cruz del eje (4), La susodicha cruz va acoplada al eje del cigüeñal (16).

Las ventajas de la presente solicitud, se deducen de lo anteriormente expuesto.

30.- Si bien la forma de ejecución aquí descrita constituye aplicación preferente de la presente invención podrán introducirse modificaciones de forma y de detalle sin que por ello se altere la esencialidad de la misma, la cual



246409

se reivindica en la siguiente

NOTA

En resumen, la presente solicitud recaerá sobre las siguientes reivindicaciones:

- 5.-           1º.- Mejoras introducidas en los mecanismos auxiliares de arranque, caracterizadas porque constan de una carcasa en la cual interiormente se disponen tres piñones en constante engranaje unos con otros, disponiéndose un eje inferior al cual se acopla la manivela de puesta en marcha y que una vez ejercida la presión correspondiente desplaza la carcasa con todos sus elementos, en cuyo caso se acopla la cruceta del eje del piñón superior a la cabeza de acoplamiento del cigüeñal, efectuándose el movimiento una vez se hace rotar la manivela cuya transmisión hasta el citado cigüeñal se hace a través de los referidos piñones o engranajes.
- 10.-           2º.- Mejoras, según la reivindicación anterior, caracterizadas porque los engranajes primarios por mediación del engranaje intermediario transmiten el movimiento de rotación del eje inferior al eje superior.
- 15.-           3º.- Mejoras, según las reivindicaciones anteriores caracterizadas porque ha sido dotado de un resorte en espiral teniendo por objeto el efectuar el retroceso de la carcasa, una vez conseguida la puesta en marcha y no se ejerza presión con la manivela.
- 20.-           4º.- Mejoras, según las reivindicaciones anteriores caracterizadas porque consta de un soporte, una tuerca, un tubo y una placa que son los elementos que fijan el conjunto de los mecanismos al bastidor, según el tipo de motor.
- 25.-           5º.- MEJORAS INTRODUCIDAS EN LOS MECANISMOS AUXILIARES DE ARRANQUE.
- 30.-



246409

Según se describe en la presente memoria que consta de cinco hojas escritas a máquina por una sola cara y dibujos adjuntos.

Madrid a 7 de enero de 1959.



Figura 1

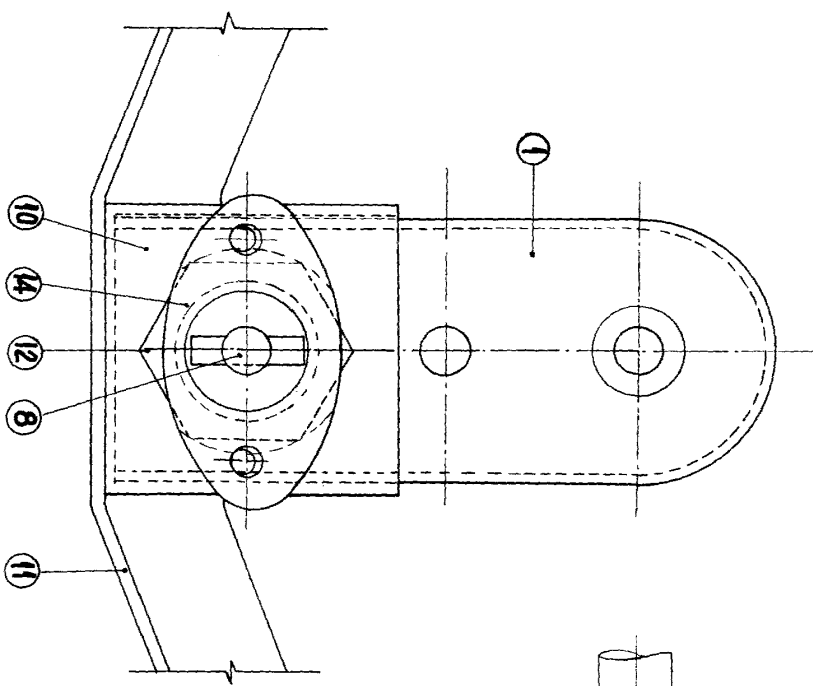
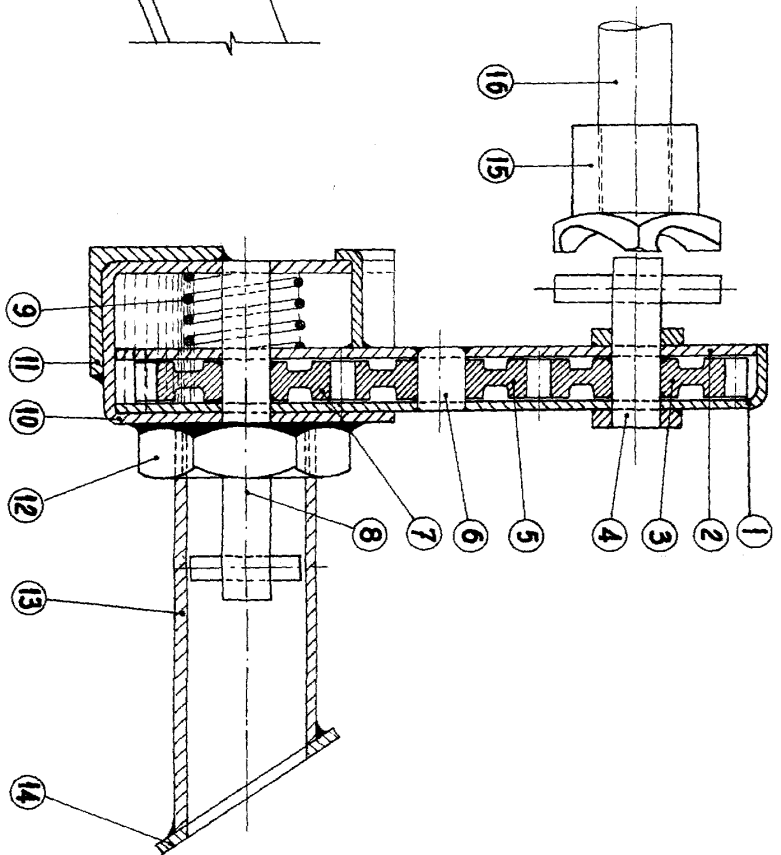


Figura 2



escala variable

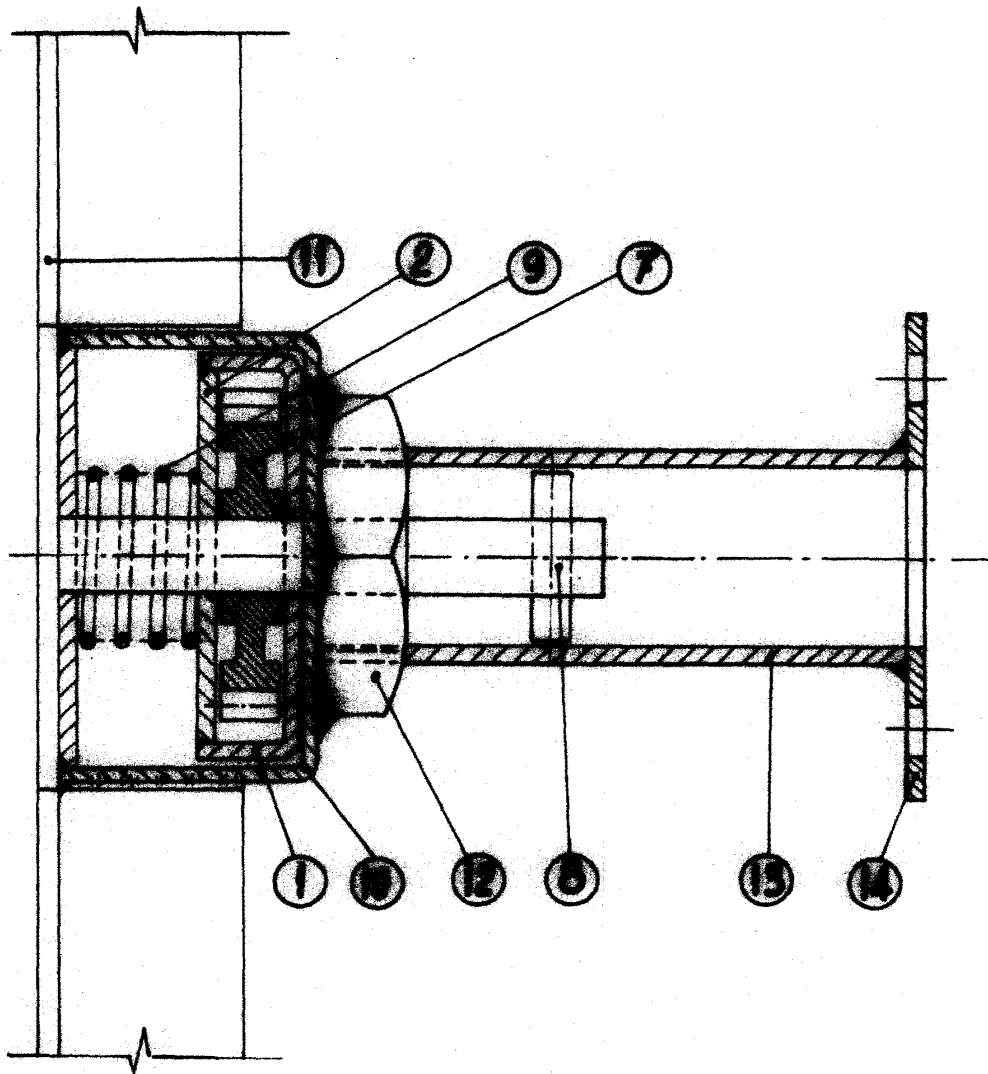


246409



15

Figura 3



escala variable

E 8 ENE 1959