

AÑO 1958

Expediente núm. _____



246119

REGISTRO DE LA PROPIEDAD INDUSTRIAL

246119

~~REGISTRO DE~~

CERTIFICADO DE ADICION.

MEMORIA DESCRIPTIVA

que se acompaña a la solicitud de

una ~~patente~~ CERTIFICADO DE ADICION por - años, en España

a favor de

Construcción de Aparatos Mecánicos, S.A., de nacionalidad

española domiciliado en Barcelona,

calle de Caballero, núm. 17.

por:

UNAS MEJORAS EN EL OBJETO DE LA PATENTE PRINCIPAL Nº 229.508"

por "UNOS PERFECCIONAMIENTOS EN LA FABRICACION DE RUEDAS DE GOMA".

Nº 10101

Agente Sr. Luis Durán Corretjer

246119



246119

CERTIFICADO DE ADICION

por "UNAS MEJORAS EN EL OBJETO DE LA PATENTE PRINCIPAL N^o 229.508" por "UNOS PERFECCIONAMIENTOS EN LA FABRICACION DE RUEDAS DE GOMA", a favor de Construcción de Aparatos Mecánicos, S.A., de nacionalidad española, domiciliada en Barcelona, Caballero, 17.

=====

MEMORIA DESCRIPTIVA

La dilatada experiencia adquirida en la fabricación de ruedas de goma, al amparo de la Patente principal n^o 229.508, por "Unos perfeccionamientos en la fabricación de ruedas de goma", y de su primer Certificado de adición
5 n^o 236.435, ha permitido a la recurrente llegar a la conclusión de que aún es posible reducir los costos de fabricación simplificando su proceso de fabricación dando lugar a las presentes mejoras.



- 2 -

246119

Para la descripción de las características de las actuales mejoras es oportuno referirnos a los dibujos que, a título de ejemplo, se adjuntan a esta memoria.

Se supone en éstos que la rueda de goma queda aplicada a una horquilla giratoria -1-4-5-, siendo -1- el eje vertical de giro de la horquilla -5- cuyos brazos -4- sirven de soporte al eje de la rueda.

Según las actuales mejoras, la rueda quedará simplificada fabricada a base de resolver su eje de giro -2- específicamente remachado por ambos extremos -3- o roscado en un extremo, para quedar retenido entre ambos brazos -4-. Sobre este eje -2- se dispone loco otro eje -6-, de condición tubular, con sus dos bordes extremos -7- rebatidos hacia afuera y con ellos se fijan los bordes -8- doblados hacia adentro de sendas arandelas onduladamente estampadas -9-. Para afianzar esta organización otro tubo -12- queda interpuesto en las dos planchas -9- precisamente dentro de las cavidades internas -8- de las -9-. Con estas chapas -9- se aprisiona sólida y elásticamente a un anillo, de material elástico -10- cuya sección recta será la más adecuada en cada caso, y más conveniente a las condiciones elásticas específicas del material escogido. Y al efecto para sujetar este anillo elástico, se hincan en este anillo los bordes libres -11- de las arandelas -9-.

Todo cuanto no afecte, altere, cambie o modifique la esencialidad de las mejoras aquí descritas, será variable a los efectos del presente Certificado de adición.



- 3 -

246119

N O T A .

Se reivindica como objeto de este Certificado de adición:

- 1 - Unas mejoras en el objeto de la Patente principal nº 229.508, por "Unos perfeccionamientos en la fabricación de ruedas de goma", caracterizadas porque en la formación de su tubo axial de rodadura y apoyo sobre su eje de sostén apoyado en los brazos de la horquilla se rebatan los bordes de sus dos extremos hacia afuera, a fin de formar sendas valonas con las que se apoyan y fijan los bordes centrales rebatidos en forma tubular y hacia adentro, eso es hacia el plano central de simetría de la rueda, de dos arandelas de chapa metálica onduladamente estampadas.
- 2 - Las propias mejoras de la reivindicación anterior, caracterizadas porque los bordes externos de las arandelas de chapa onduladamente estampadas se rebatan hacia el plano central de simetría de la rueda para hincarlas y sujetar con ellas al anillo de material elástico con que se forma la llanta de la rueda.
- 3 - Las propias mejoras de la reivindicación anterior, caracterizadas porque entre las dos arandelas de chapa onduladamente estampadas y con sus extremos alojados en las cavidades formadas por los bordes centrales rebatidos en forma tubular y apoyado sobre estos bordes se sitúe un tubo metálico de refuerzo.

Sean cuales fueren las circunstancias que concurren en la esencialidad del Certificado de adición definido en las anteriores reivindicaciones, cual objeto es:

- 4 - "UNAS MEJORAS EN EL OBJETO DE LA PATENTE PRINCIPAL



- 4 - 246119

Nº 229.508", por "UNOS PERFECCIONAMIENTOS EN LA FABRICACION DE RUEDAS DE GOMA".

Consta la presente memoria de cuatro hojas foliadas, mecanografiadas por una sola cara y del dibujo unido a la misma.

5

Barcelona, tres de diciembre de mil novecientos cincuenta y ocho.

P.A. de Construcción de Aparatos Mecánicos, S.A.,

L. DURAN
P. P.

246119

- 3 -

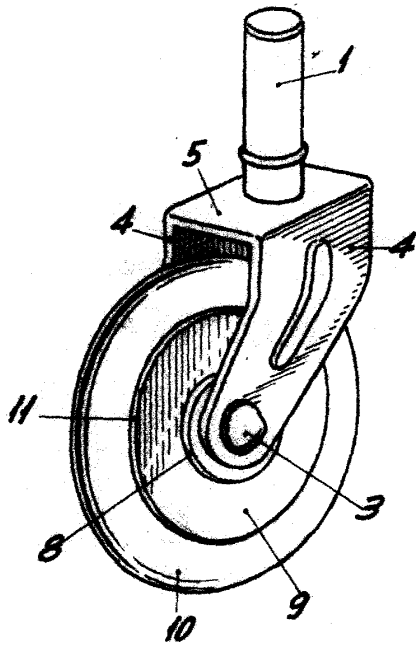
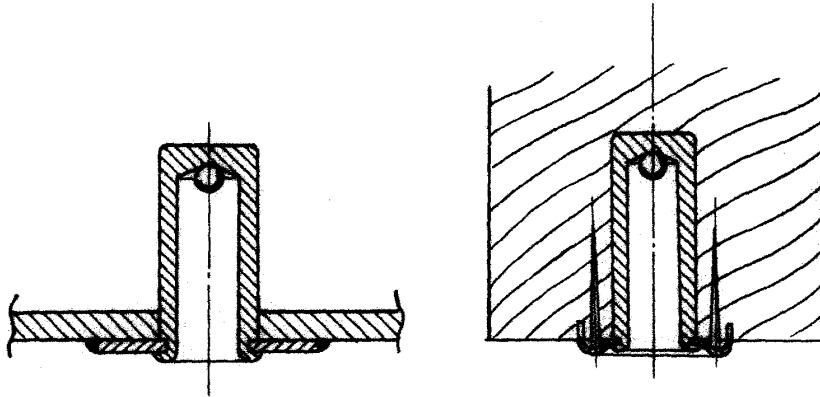


Fig. I

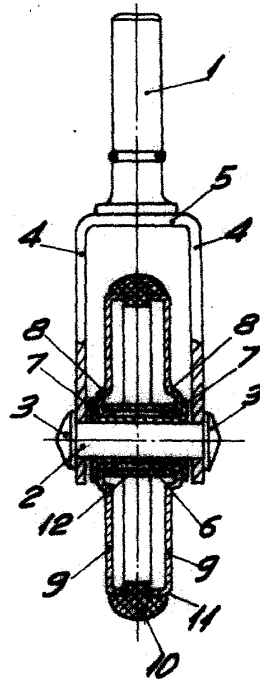


Fig. II

BARCELONA, 3 DICIEMBRE DE 1958

L. DURAN

p.p.

ESCALA VARIABLE