



ESPAÑA

19 ES 11 246026 10 Y
22
FECHA DE PRESENTACION
- 5 OCT. 1979

MODELO DE UTILIDAD

16 ENE. 1980

30 PRIORIDADES: 31 NUMERO	32 FECHA	33 PAIS
------------------------------	----------	---------

47 FECHA DE PUBLICIDAD	51 CLASIFICACION INTERNACIONAL A 43 B 13/14
------------------------	--

54 TITULO DE LA INVENCIÓN
"SUELA PERFECCIONADA PARA CALZADO DEPORTIVO "

71 SOLICITANTE (S)
D. DESIDERIO GIL PITARCH

DOMICILIO DEL SOLICITANTE
Gremio Zapateros, 33 Polg. Inds. La Victoria PALMA DE MALLORCA

72 INVENTOR (ES)

73 TITULAR (ES)
D. DESIDERIO GIL PITARCH

74 REPRESENTANTE
D. JAIME ISERN CUYAS, Agente Oficial de la Propiedad Industrial.

9 · 10² · 1079

MEMORIA DESCRIPTIVA

El presente modelo de utilidad se refiere a una suela perfeccionada para calzado deportivo.

5. En la invención se ha ideado una suela especialmente destinada para calzado deportivo o calzado de tipo ligero, cuya suela presenta unas ventajas con respecto a lo conocido, con fines a proporcionar un mejor agarre sobre el piso conjugado con un efecto antideslizante.

10. En líneas generales, la suela que se preconiza presenta un dibujo formado por una pluralidad de agrupaciones de nervios paralelos orientados en diversos sentidos, convenientemente estudiados para establecer una acción antideslizante efectiva, sea cual sea la dirección en que se desliza el calzado sobre la pista. Este efecto proporcionado por las nervaduras mencionadas se complementa con la acción adherente creada por zonas de ventosas obtenidas en la propia operación de moldeado de la suela y cuyas zonas se encuentran localizadas preferentemente en la planta y tacón.

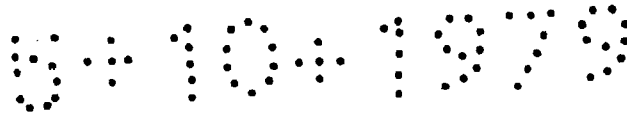
20. Con el fin de facilitar la explicación, se acompaña a la presente memoria descriptiva de una lámina de dibujos, en la que se ha representado un caso de realización que se cita a título de ejemplo.

En los dibujos:

25. La figura 1, es una vista en alzado lateral del calzado portador de la suela motivo de la invención.

La figura 2, corresponde a una vista en planta de la suela.

Haciendo referencia a las figuras, se aprecia en su realización una suela -1- de material moldeado, cuya super-



5. ficie general presenta una pluralidad de agrupaciones de nervios -2- orientados en diversos sentidos, con fines a realizar una acción antideslizante eficaz cualquiera que sea la dirección en que deslice el calzado sobre el piso. Las mencionadas nervaduras se cruzan en las zonas de puntera -3- y en la zona -4-, con fines a incrementar dicha acción antideslizante.

10. En la zona central de la planta y tacón se prevén agrupaciones de relieves anulares -5-, con su zona central en depresión cóncava -6-, con fines a realizar una función de ventosa adherente.

15. El modelo, dentro de su esencialidad puede ser llevado a la práctica en otras formas de realización que difieran en detalle de la indicada a título de ejemplo en la descripción y a las cuales alcanzarán igualmente la protección que se recaba. Podrá, pues, construirse en cualquier forma y tamaño, con los materiales más adecuados por quedar todo ello comprendido en el espíritu de las reivindicaciones.

- . -

N O T A

20. Descrito el objeto y utilidad de la presente invención lo que se declara como no divulgado ni practicado en España, comprende las siguientes reivindicaciones.

25. 1. Suela perfeccionada para calzado deportivo, del tipo obtenida en material moldeado, caracterizada esencialmente por el hecho de presentar la superficie general de la misma una pluralidad de agrupaciones de nervios orientados en diversos sentidos con objeto de realizar una acción antideslizante múltiple de acuerdo con la dirección en que se desliza la suela sobre el piso deportivo, y porque en la zona central de la planta y del

9.10.1979

tación de dicha suela existen espacios delimitados por un nervio continuo y cerrado que contienen a una pluralidad de nervios anulares con su zona central en depresión cóncava, con fines a realizar una función de ventosa.

5.

2. Suela perfeccionada para calzado deportivo.

Según se describe y reivindica en la presente memoria descriptiva que consta de 4 páginas foliadas y escritas a máquina por una sola de sus caras.

Madrid, a 5 OCT. 1979

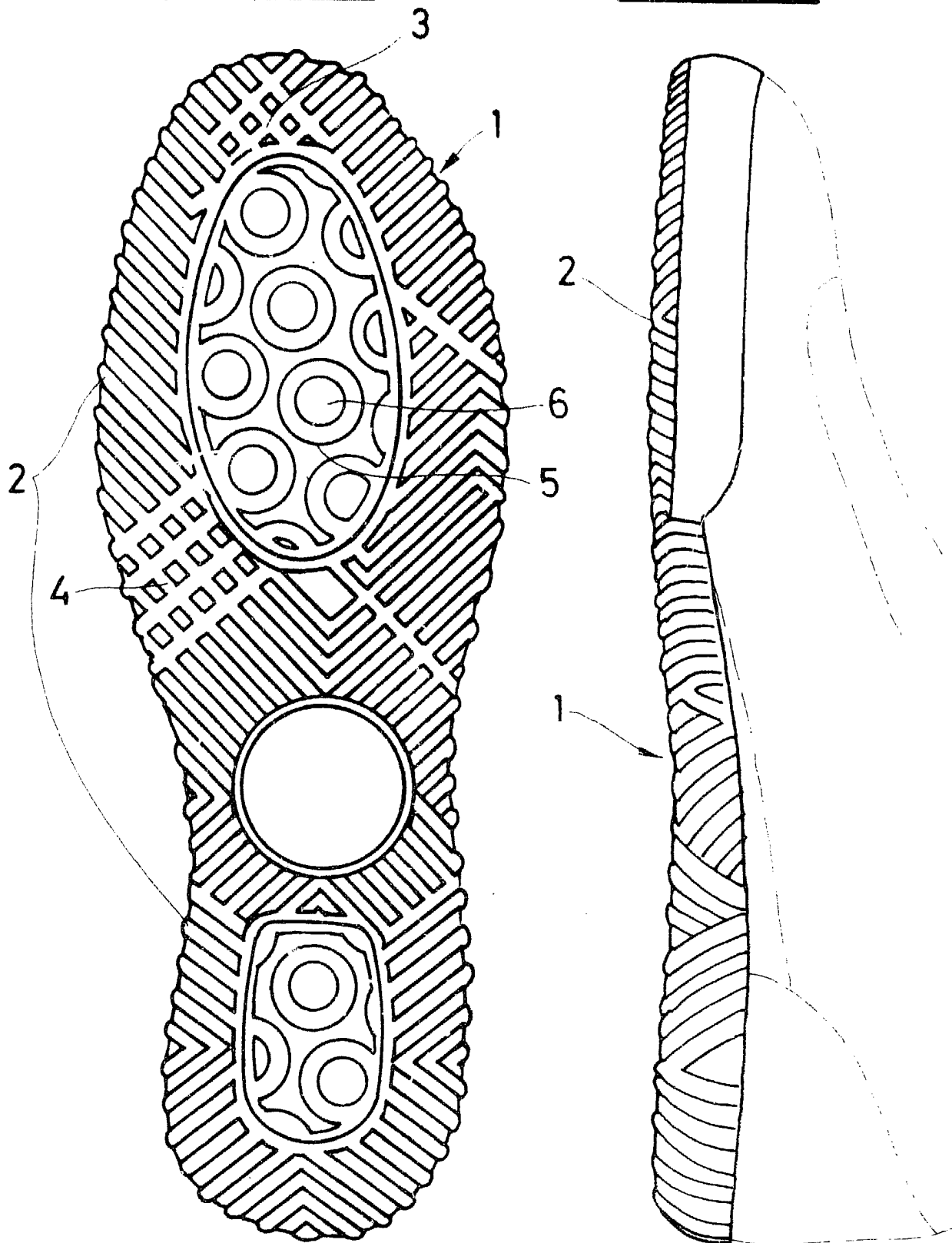
P.a.

JAIME ISEKN OUYAS
P. P.



FIG. 2

FIG. 1



Madrid, a - 5 OCT. 1979
p. a.

JAIME ISERN OUYÁS
P. P.