



ESPAÑA

10 ES	11	NUMERO	10 Y
	21	245959	
	22	FECHA DE PRESENTACION	
		3 OCT. 1979	

MODELO DE UTILIDAD

6 ENE. 1980

30 PRIORIDADES:	32 FECHA	33 PAIS
31 NUMERO		

47 FECHA DE PUBLICIDAD	51 CLASIFICACION INTERNACIONAL
	G09F19/00

54 TITULO DE LA INVENCIÓN
"PANEL GRAFICO COMERCIAL PERFECCIONADO"

71 SOLICITANTE (S)
D. MODESTO SALLES SALA

DOMICILIO DEL SOLICITANTE
C/. Villar, 20 sobreático - BARCELONA

72 INVENTOR (ES)

73 TITULAR (ES)
D. MODESTO SALLES SALA

74 REPRESENTANTE
DON JAIME ISERN CUYAS, Agente Oficial de la Propiedad Industrial.

MEMORIA DESCRIPTIVA

El presente modelo de utilidad se refiere a un panel gráfico comercial perfeccionado.

5. Más concretamente, en la invención se ha ideado un panel gráfico de ejes coordenados del tipo mural para control de operaciones y proyectos comerciales y similares, conocido usualmente con el nombre de "planning", el cual presenta unas peculiaridades que lo hacen ventajosamente práctico con respecto a los utilizados actualmente en el mercado para fines análogos.
10. En líneas generales, el panel motivo de la invención comprende una placa rectangular de cualquier material provista de medios para su fijación a la pared, cuya placa presenta en su superficie principal una pluralidad de surcos paralelos para guía de las bandas o cintas sin fin indicativas de las cantidades a representar.
15. En las crestas resultantes entre los surcos citados, existen una pluralidad de orificios ciegos que tienen como misión unos de ellos recibir elementos señalizadores amovibles y otros a unas piezas adicionales porta rótulos.
20. Asimismo, dichas crestas presentan orificios pasantes para unos medios que vinculan la placa principal a unos soportes previamente fijados en la pared y que debido a su especial organización permiten ampliar a voluntad la superficie general del "planning".
25. Con el fin de facilitar la explicación, se acompaña a la presente memoria descriptiva de una lámina de dibujos, en la que se ha representado un caso de realización que se cita a título de ejemplo.

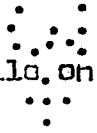
En los dibujos:

Las figuras 1 y 2, corresponden a sondas vistas del "planning" en alzado frontal y lateral.

Las figuras 3, 4, 5 y 6, representan sendas vistas en detalle de uno de los orificios ciegos del planning.

5. Las figuras 7, 8 y 9, muestran respectivos detalles de otro de los orificios ciegos.

La figura 10, es una sección en detalle, en la que se muestra un orificio pasante.

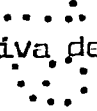


10. La figura 11, manifiesta una vista en alzado de una pieza porta rótulos.



La figura 12, es una sección de la figura anterior.

La figura 13, representa una perspectiva de la pieza porta rótulo.



15. Las figuras 14 y 15, corresponden a una sección y una vista frontal de un placa auxiliar para la fijación del "planning".

Haciendo referencia a las figuras se aprecia en su realización una placa -1- que integrará un módulo para la formación del panel o "planning" general.

20. El referido módulo -1- presenta en su superficie principal una serie de surcos -2- para guía de las bandas sin fin convencionales.

25. Entre los surcos -2- resultan crestas -3- provistas de tres tipos de orificios, de los cuales los -4- sirven para la inserción de señalizadores y para recibir las patillas -6- de los soportes amovibles -7- de rótulos diversos; los -5- para recibir a los tacos tubulares -9- de las placas -10- fijables a la pared. Estas placas presentan un orificio central -11-

para su fijación a la pared coincidentes con los orificios pasantes -8-, y los tacos -9- están repartidos en agrupaciones de cuatro para permitir el acoplamiento coplanario de uno, dos, tres o cuatro módulos -1-.

5. Los soportes -7- presentan en su respaldo un asiento quebrado -12- para evitar el movimiento inadecuado del rótulo.

El modelo, dentro de su esencialidad puede ser llevado a la práctica en otras formas de realización, que diferirán en detalle de la indicada a título de ejemplo en la descripción y a las cuales alcanzarán igualmente la protección que se reclama. Podrá, pues, construirse en cualquier forma y tamaño, con los materiales más adecuados, por quedar todo ello comprendido en el espíritu de las reivindicaciones.

15.

= . =

N O T A

Descrito el objeto y utilidad de la presente invención lo que se declara como no divulgado ni practicado en España comprende las siguientes reivindicaciones.

20.

1. Panel gráfico comercial perfeccionado, caracterizado esencialmente por el hecho de comprender como elementos integrantes una placa modular provista en su cara vista de una pluralidad de surcos paralelos que integran sendas guías para las cintas sin fin de señalización; porque entre los surcos

25.

citados se constituyen sendas crestas provistas de series de orificios, de los cuales unos de ellos son ciegos y otros pasantes; porque los orificios ciegos previstos para recibir a puntos señalizadores; porque los orificios ciegos están destinados para recibir a patillas solidarias al respaldo de unas piezas porta rótulo.

5. titulos, tras las cuales se colocan estos, comprendiendo estas piezas un escalón de apoyo que evita los falsos movimientos del rótulo; y porque los orificios pasantes están destinados para recibir por el respaldo de la placa a unos tetones huecos normales a unos soportes fijables a la pared, en cuyos tetones se insertan piezas de remate, estando distribuidos, los referidos tetones en agrupaciones adecuadas que permiten la fijación en uno de dichos soportes de uno a cuatro placas de módulo.

2. Panel gráfico comercial perfeccionado.

10. Según se describe y reivindica en la presente memoria descriptiva que consta de 5 páginas foliadas y escritas a máquina por una sola de sus caras.

Madrid, a 6 8 OCT. 1979

p.a.

JAIME ISERN OJAYAS
P. P.



FIG. 1

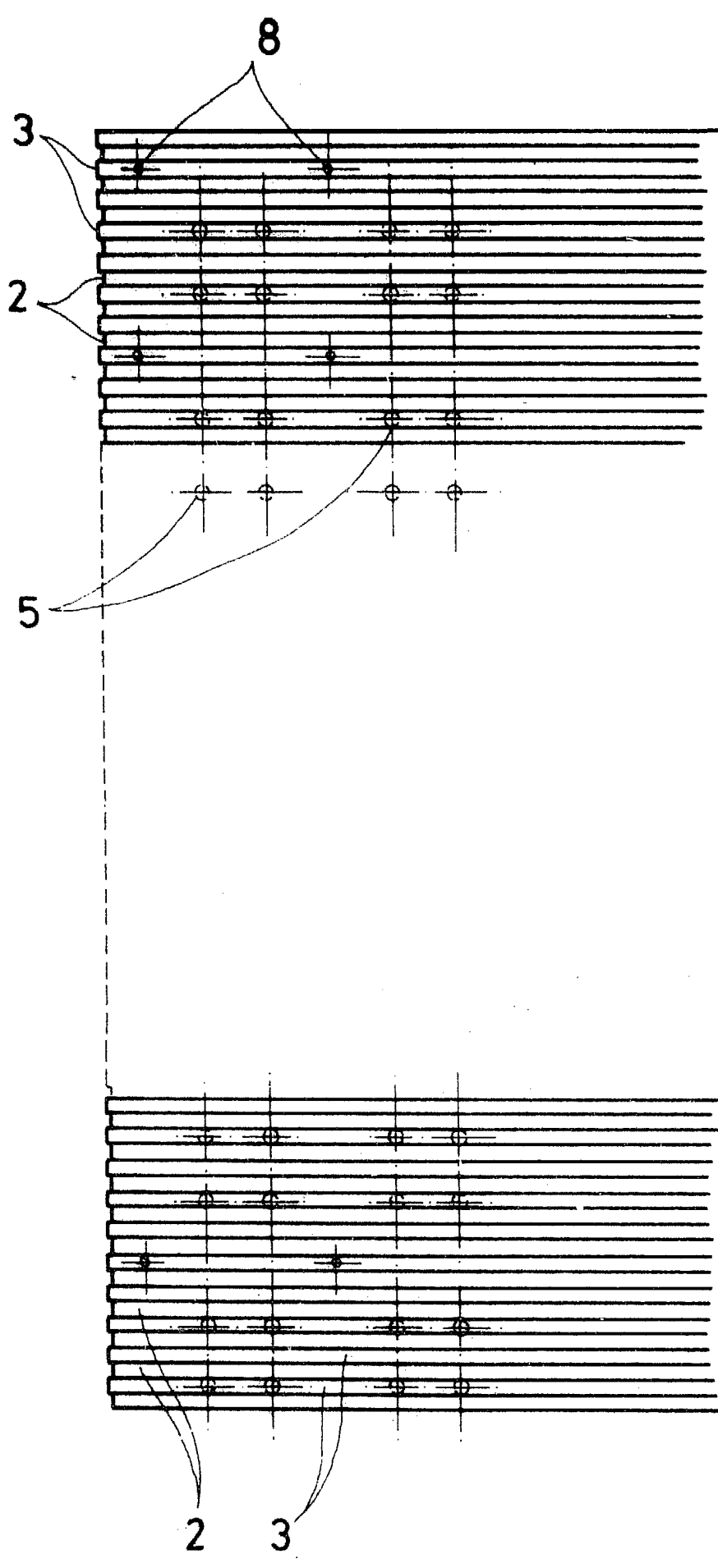
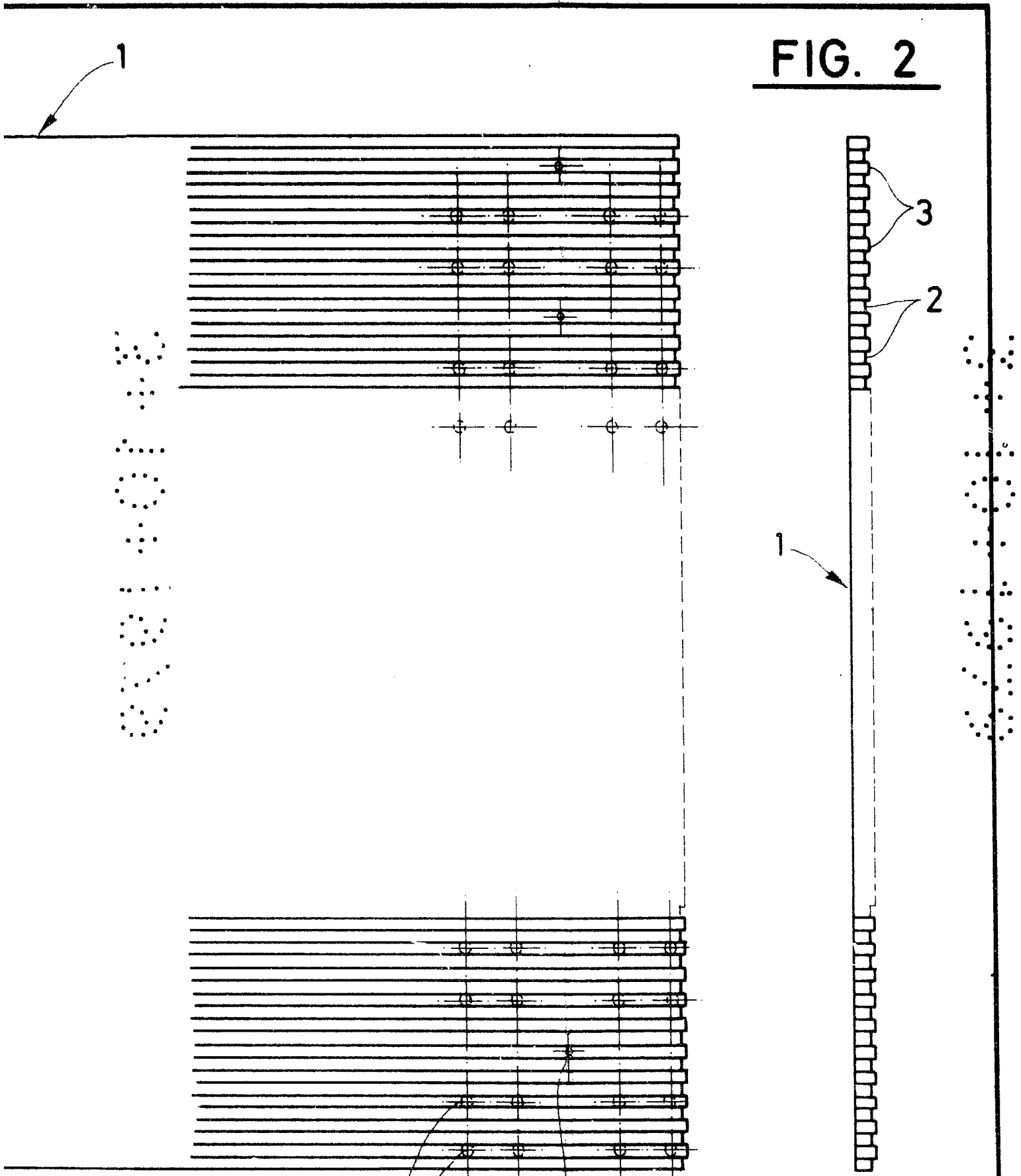


FIG. 2



Madrid, a 3 Oct. 1979

p. a.

JAIME ISERN OUYAS
P. P.

FIG. 3

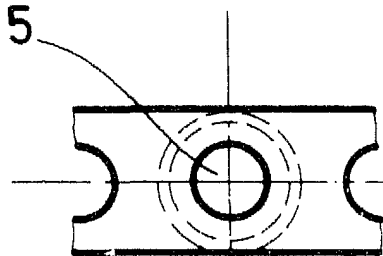


FIG. 4

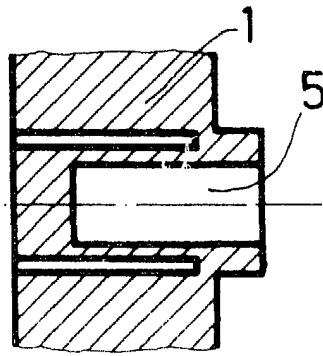


FIG. 5

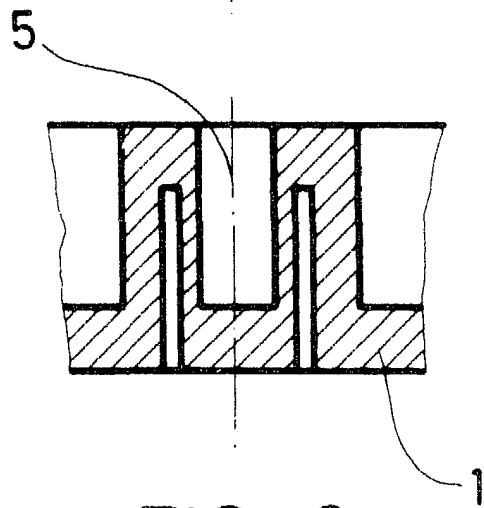
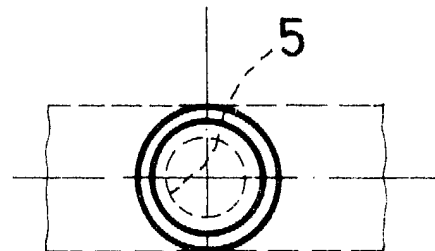


FIG. 6

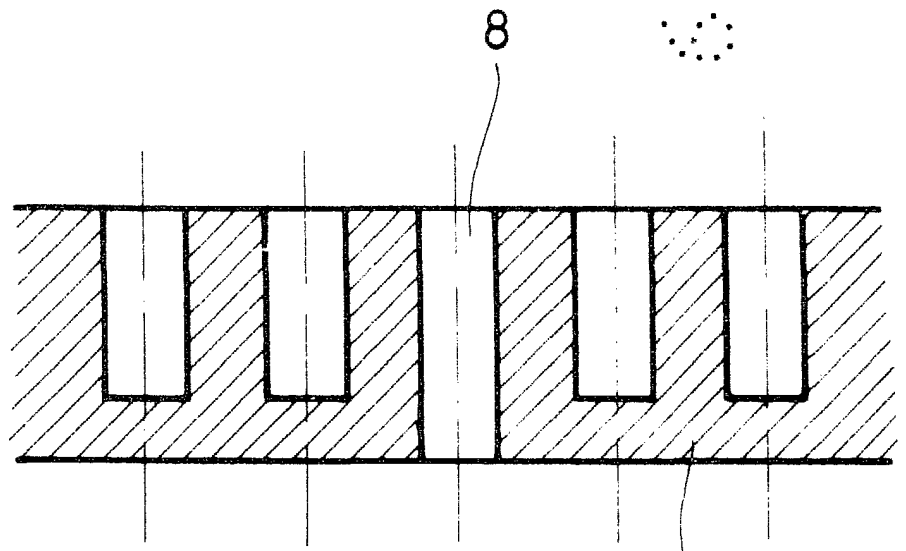


FIG. 10

FIG. 7

FIG. 8

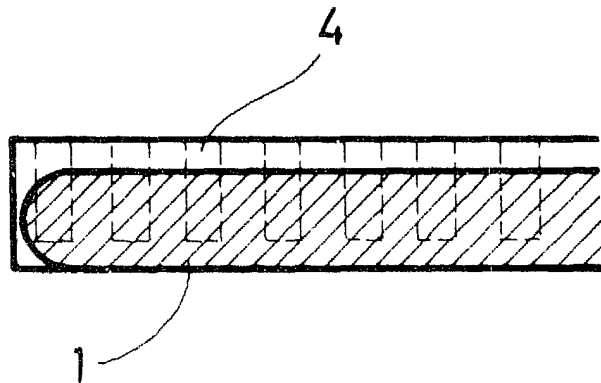
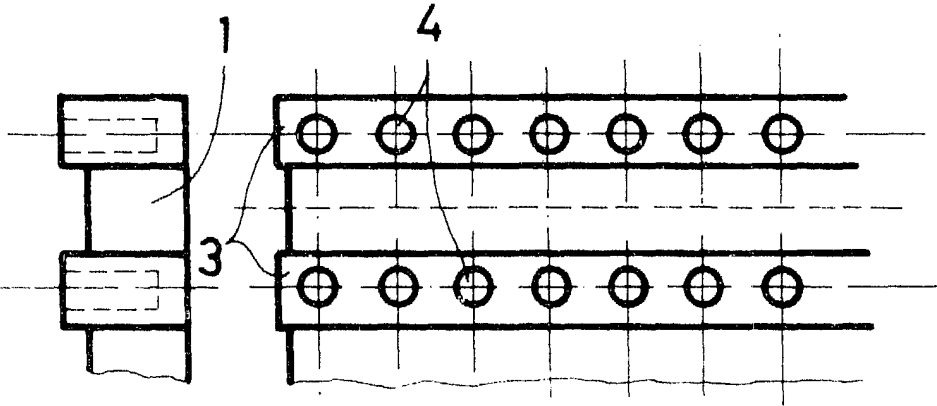


FIG. 9

Madrid, a 3 OCT. 1979

p. a.

JAIMÉ ISERN OUYÁS
P. F.



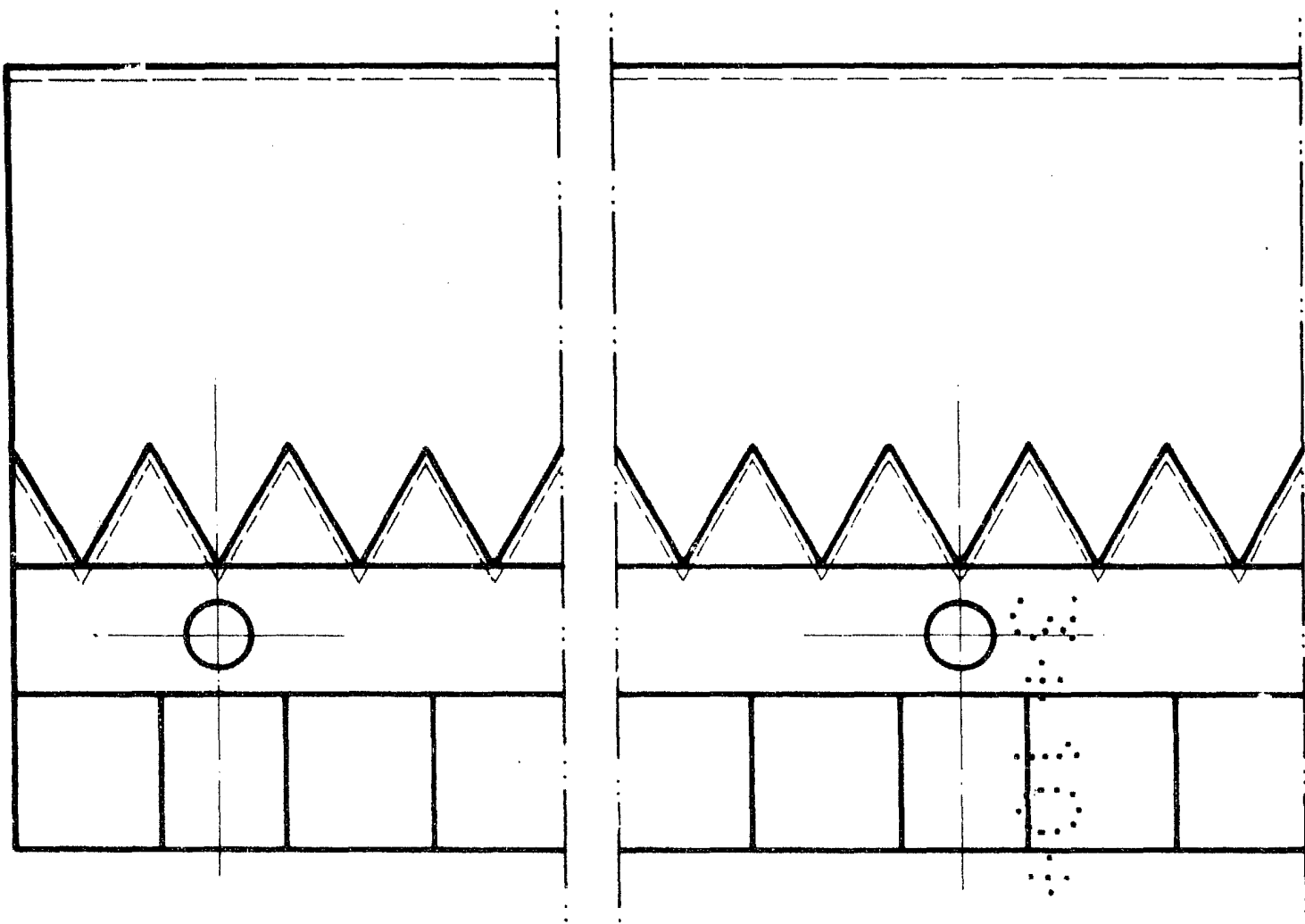


FIG. 11

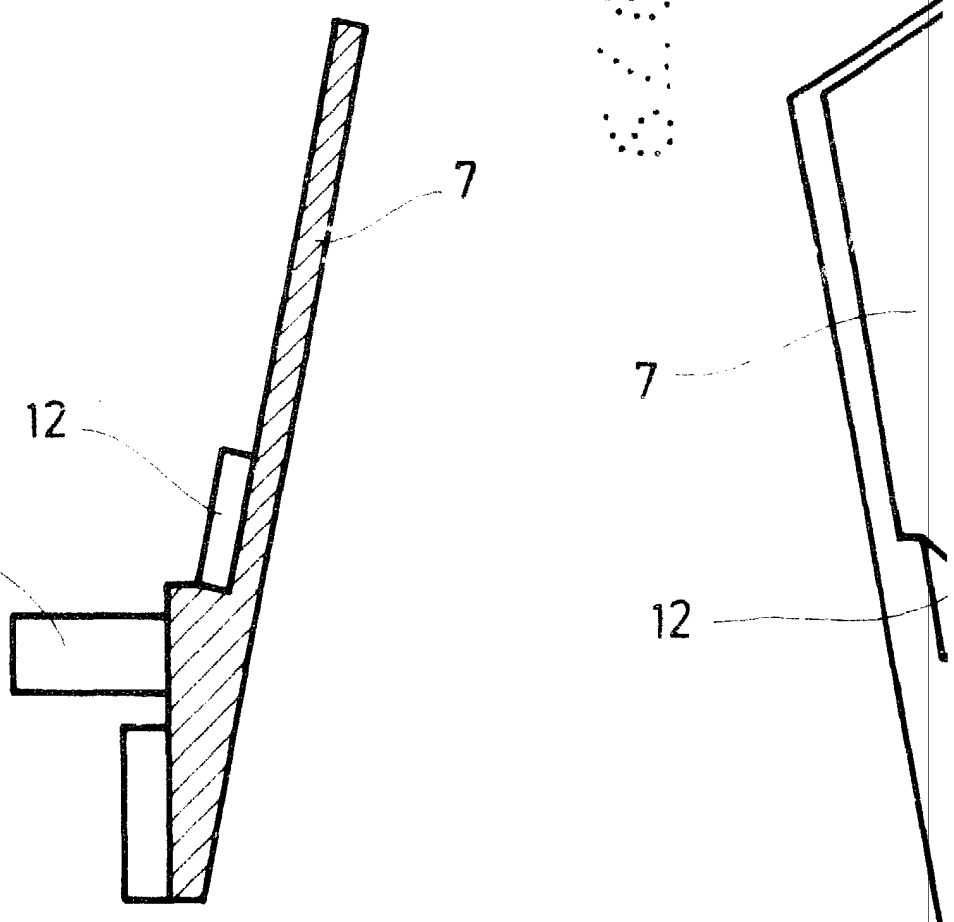


FIG. 12

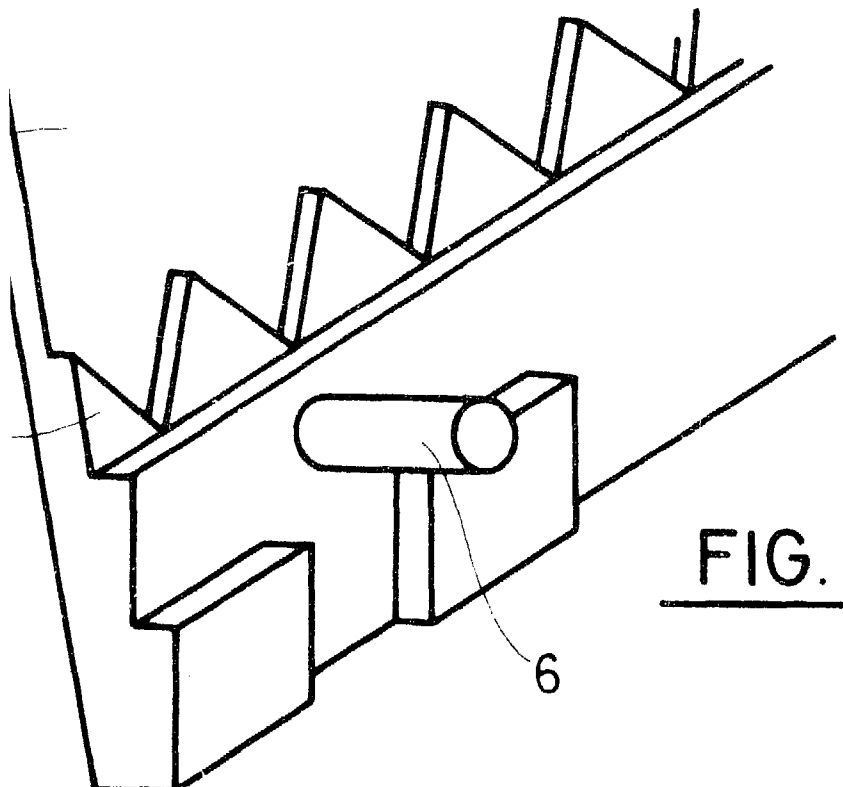
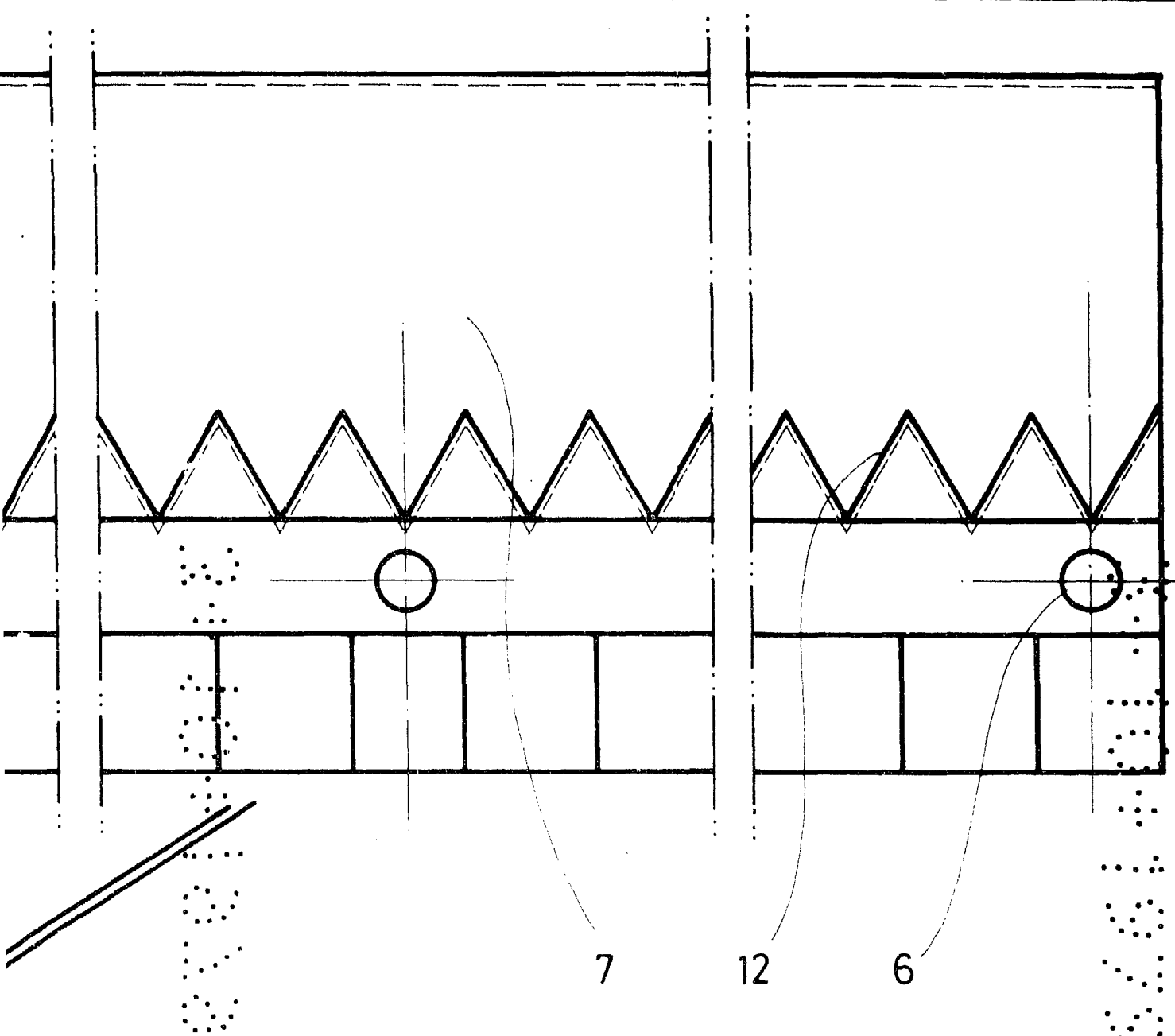


FIG. 13

Madrid, a 3 OCT. 1979
p. a.

JAIME ISERN OUYAS
P. P.

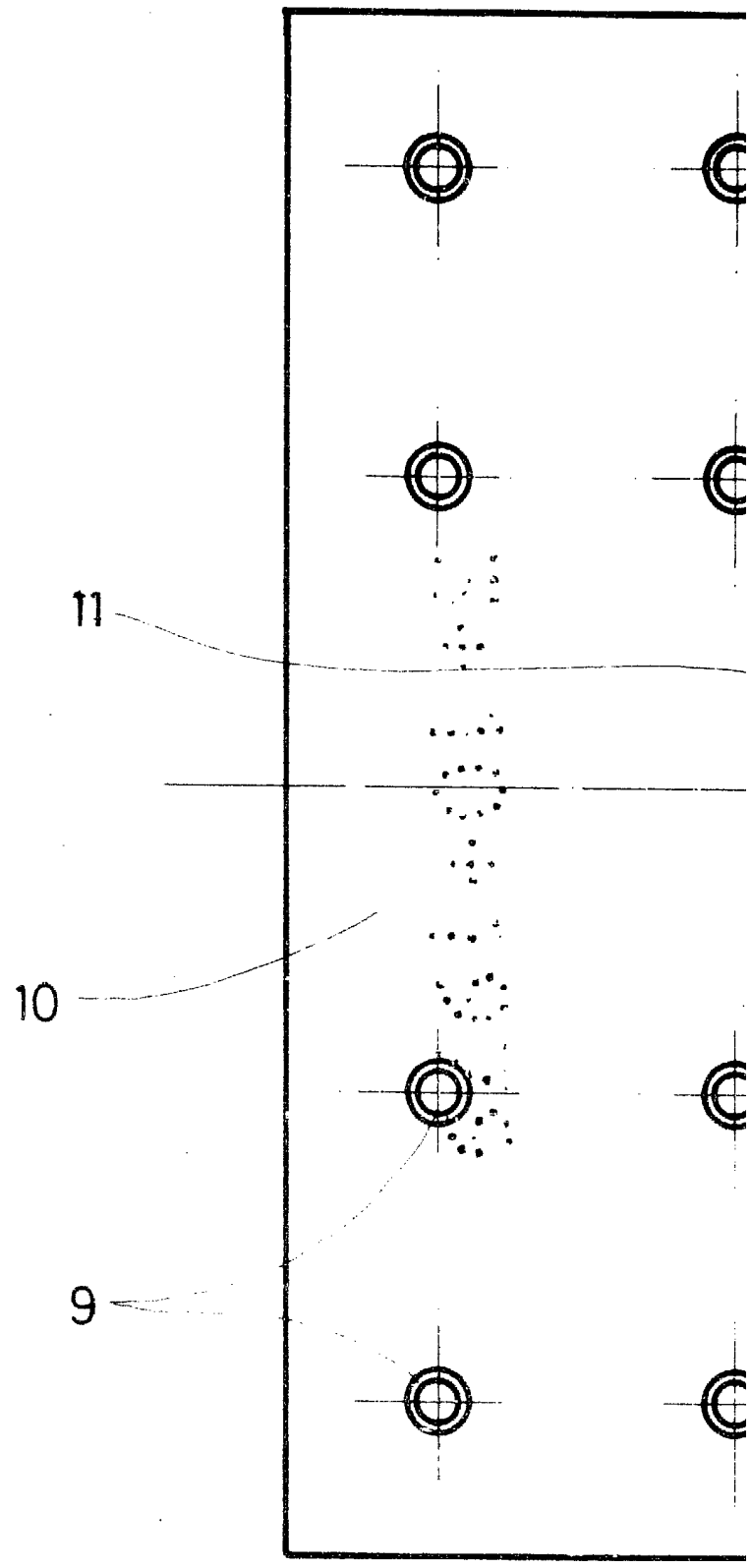
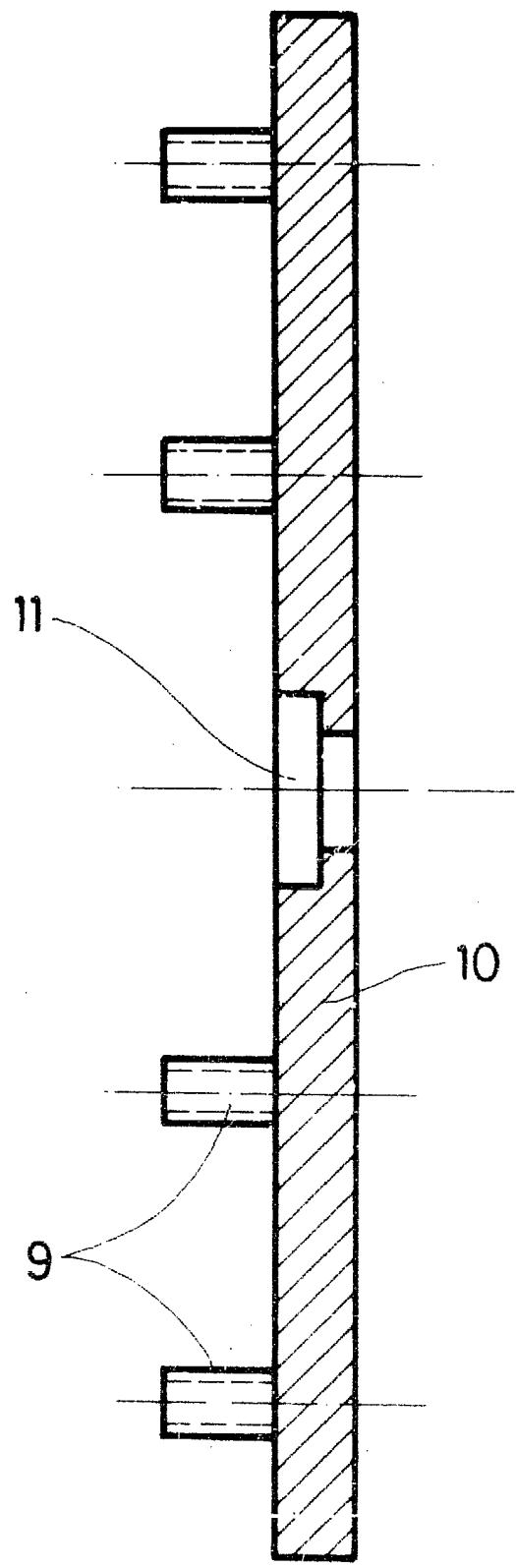


FIG. 14

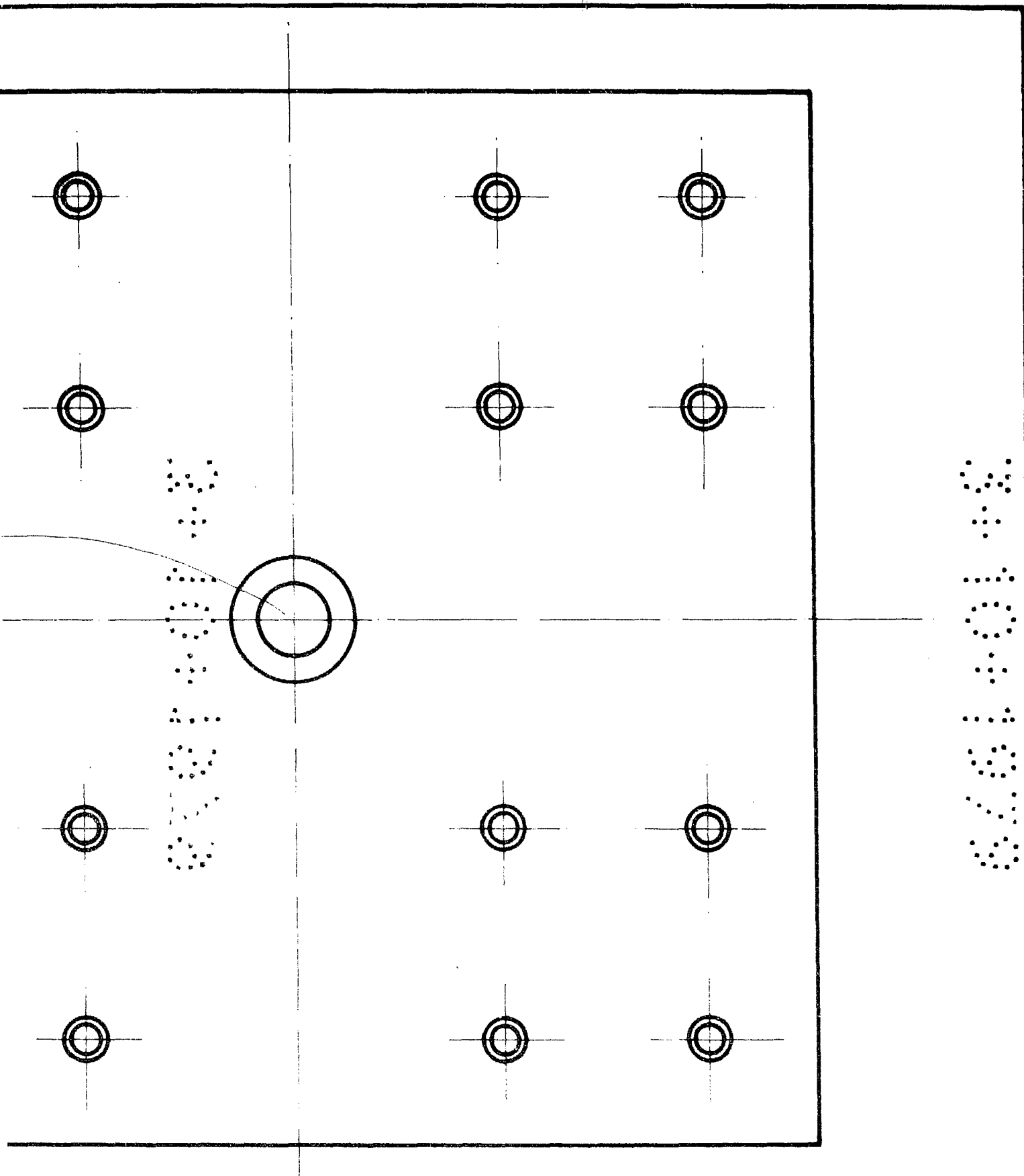


FIG. 15

Madrid, a 3 OCT. 1979

p. a.

JAIME ISERN OUYAS
P. R.