

MINISTERIO DE INDUSTRIA Y ENERGIA

Registro de la Propiedad Industrial



ESPAÑA



11	NÚMERO	10 Y
21	245687	
22	FECHA DE PRESENTACION	
	20 SET. 1979	

MODELO DE UTILIDAD

1 ENE. 1980

30 PRIORIDADES:	32 FECHA	33 PAIS
31 NUMERO		

47 FECHA DE PUBLICIDAD	51 CLASIFICACION INTERNACIONAL
	A 43 B 13/22

54 TITULO DE LA INVENCIÓN

"SUELA RÍGIDA PARA CALZADOS"

71 SOLICITANTE (S)

CALZADOS ANSONNIA, S. A.

DOMICILIO DEL SOLICITANTE

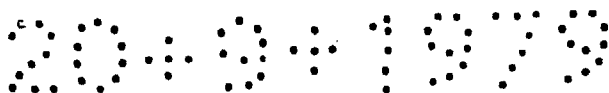
Sitges (Barcelona) Calle Antonio Muiño, 1

72 INVENTOR (ES)

73 TITULAR (ES)

74 REPRESENTANTE

Don Ignacio PONTI GRAU



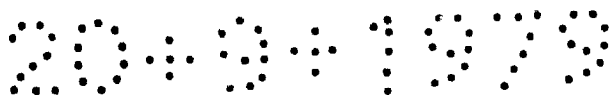
La presente invención se refiere a una suela rígida para calzados, especialmente del tipo conocido como "zueco" que suele estar fabricado en material rígido,

5 Este tipo de calzado de configuración anatómica resulta ideal para personas que trabajan largas horas de pie y deben desplazarse de un lado para otro, pudiendo constatar-se que es muy utilizado entre el personal sanitario.

10 Cuando el calzado presenta la suela de material sintético, sus condiciones de durabilidad y rendimiento aumentan, e incluso el coste del calzado se beneficia, pero la absoluta impermeabilidad del material hacen incómodo el calzado al provocar una exhudación excesiva y sin absorción.

15 Para evitar todos los inconvenientes descritos se ha ideado la suela rígida para calzados que, a partir de una realización conocida mediante un cuerpo moldeado de naturaleza sintética, caracterizada esencialmente por el hecho de que sobre la cara superior de aplicación del pie presenta solidarizada una plantilla, preferentemente rígida y de material fibroso natural, como puede ser madera, 20 corcho o la combinación de ambos, que originalmente se presenta en forma de lámina plana y que es adaptada a la configuración del cuerpo rígido y a la anatomía de la planta del pie.

25 Para la mejor comprensión de cuanto queda descrito en la presente memoria, se acompaña un dibujo en el que, tan sólo a título de ejemplo, se representa un caso práctico de realización del objeto de la invención.



En dicho dibujo, la figura 1 es una vista en perspectiva de la plantilla plana; la figura 2 es una vista similar una vez conformada anatómicamente; la figura 3 muestra la suela con la plantilla acoplada, en una vista en alzado lateral; y la figura 4 es una vista en perspectiva de la suela, con la plantilla seccionada transversalmente.

La suela rígida para calzados descrita consta en los dibujos de un cuerpo rígido -1- moldeado y de naturaleza sintética, cuya cara inferior presenta configurados la planta y el tacón, en tanto que la superior está conformada según el contorno de la planta del pie.

Sobre dicha cara superior está solidarizada una plantilla -2-, que de origen está constituida por una placa plana de material fibroso y sintético, como puede ser la madera, el corcho o una combinación de ambos. En cualquier caso la placa plana es posteriormente conformada para que el dorso se adapte perfectamente a la superficie superior de la suela -1- y su cara superior presenta la configuración anatómica complementaria a la planta del pie.

La unión de la plantilla -2- al cuerpo -1- puede realizarse mediante la utilización de un adhesivo intermedio, o bien por moldeo directo del cuerpo -1- sobre la cara inferior de la plantilla -2-.

La suela descrita tiene las ventajas de las suelas rígidas constituidas por un cuerpo moldeado de naturaleza sintética y que le confieren un gran rendimiento, y además tiene la ventaja de poseer una plantilla fibrosa y transpirable que resulta mucho más cómoda al absorber la

204199

exudación.

Serán independientes del objeto de la invención los materiales empleados en la fabricación de los componentes de la suela, formas y dimensiones de los mismos y cuantos detalles accesorios puedan presentarse, siempre y cuando no afecten a su esencialidad.

- . -



R E I V I N D I C A C I O N E S

5

1. Suela rígida para calzados, del tipo conocido como "zueco" y formada a partir de un cuerpo moldeado rígido de material sintético, caracterizada esencialmente por el hecho de que la cara superior presenta solidarizada íntimamente una placa plana de origen, de material fibroso y natural, preferiblemente rígida, posteriormente conformada para su perfecta adaptación a la cara superior del cuerpo moldeado y con un contorno superior anatómico complementario al de la planta del pie.

10

2. Suela rígida para calzados.

La presente memoria descriptiva consta de cinco hojas foliadas escritas a máquina por una sola cara.

Barcelona, 20 de septiembre de 1979

CALZADOS ANSONNIA, S. A.

p. a.

FIG. 1

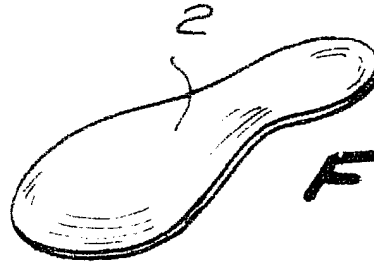


FIG. 2

FIG. 3

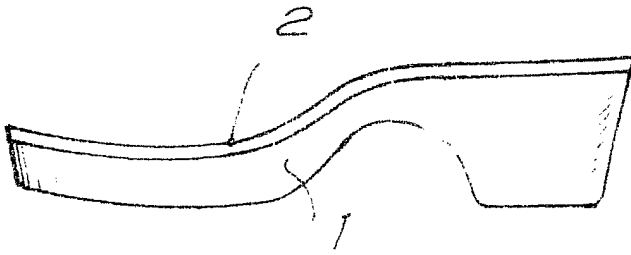
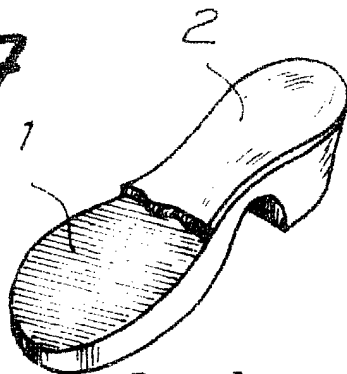


FIG. 4



Barcelona, 20 de septiembre de 1979

P. a.

A handwritten signature or mark, possibly a stylized 'A' or 'S', written in black ink.

2977e/1