

MINISTERIO DE INDUSTRIA Y ENERGIA

Registro de la Propiedad Industrial



ESPAÑA

10

(10) ES	(11) NUMERO	245412	(10) Y
(12) FECHA DE PRESENTACION	-2 AGO. 1979		

MODELO DE UTILIDAD

1 ENE. 1980

(30) PRIORIDADES:	(31) NUMERO	(32) FECHA	(33) PAIS
-------------------	-------------	------------	-----------

(47) FECHA DE PUBLICIDAD	(51) CLASIFICACION INTERNACIONAL
	B42F5/02

(54) TITULO DE LA INVENCION

"CLASIFICADOR FILATELICO, PERFECCIONADO"

(71) SOLICITANTE (S)

D. Jesús HERRER García

DOMICILIO DEL SOLICITANTE

BARCELONA - Cardenal Reig, 26, 4º 3ª

(72) INVENTOR (ES)

(73) TITULAR (ES)

(74) REPRESENTANTE

D. Alfonso Durán Olivella

MEMORIA DESCRIPTIVA

El presente Modelo de Utilidad consiste en un clasificador filatélico perfeccionado, que por sus especiales características constitutivas y constructivas permite obtener un artículo de gran calidad, bajo coste y

5. máxima utilización.

Básicamente, el presente Modelo de Utilidad consiste en una lámina de poco grosor dividida en cuatro zonas, aproximadamente iguales, presentando los bordes laterales de las dos zonas intermedias unas pestañas, mientras que en las dos extremas se han efectuado una pluralidad de troquelados en forma de U que permiten la disposición por sistemas tradicionales de la lámina de material transparente destinadas a soportar los sellos a coleccionar.

10.

15. Alternativamente en las mencionadas caras extremas pueden disponerse protectores para la colocación de los sellos a clasificar.

Dichas dos caras extremas se abaten sobre las intermedias, rebatiéndose posteriormente las pestañas que se fijan por pegado o cualquier otro sistema a la zona externa de dichas láminas, con lo que queda terminado el artículo.

20.

25. Por las zonas próximas a la parte interior de la zona de doblez, existen unas aberturas, que permiten la introducción de las pestañas extremas de unos elementos accesorios que permiten aumentar la capacidad contenedora del clasificador y que básicamente consisten en una



lámina continua dividida en un número de zonas múltiplo de 2 la mitad de las cuales están provistas de pestañas en sus zonas extremas laterales, y que por abatimiento de unas respecto a las otras y posteriormente por pegado, 5. se obtiene una forma como de acordeón de múltiples hojas, estando dotado dicho conjunto de un par de pestañas, situadas cada una de ellas en sus extremos conjunto para su asociación al clasificador.

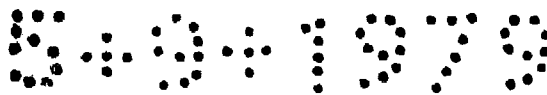
En la zona superior de los troquelados en forma de U existen unos hendidos que facilitan la colocación y extracción de los sellos así como la aireación de los mismos. 10.

Para una mejor comprensión de las características generales que concurren en este clasificador filatélico, perfeccionado, se acompañan, a la presente memoria unos dibujos descriptivos, en los que se ha representado un caso práctico de realización del mismo, según los principios de las reivindicaciones, con la particularidad de que las figuras diseñadas deberán ser observadas en sentido amplio y general, y sin carácter restrictivo alguno, dada su condición meramente informativa. 15. 20.

En los dibujos:

La figura 1 representa una vista en perspectiva del clasificador objeto del presente Modelo de Utilidad, antes de su montaje. 25.

La figura 2 representa una vista asimismo en perspectiva del clasificador acabado en posición semia-
bierta.



La figura 3 representa una vista en perspectiva del elemento accesorio, correspondiente a dos hojas antes de su montaje.

5. La figura 4 representa un expositor provisto de un elemento accesorio de dos hojas una vez acoplado al mismo.

La figura 5 representa una sección por V-V de la figura 2.

10. La figura 6 representa una sección VI-VI de la figura 2.

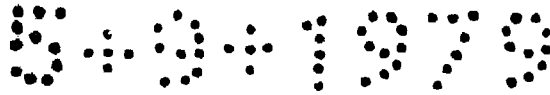
La figura 7 representa una sección por VII-VII de la figura 4.

15. La figura 8 representa una vista en sección equivalente a la representada en la figura 7 correspondiente a la disposición de elemento accesorio compuesto de un número indeterminado de páginas.

La figura 9 representa una vista ampliada de la figura 6.

20. Al objeto de facilitar la localización de las distintas partes constitutivas en este clasificador filatélico, perfeccionado, se han situado números en las figuras, relacionados con las descripciones que se realizan a continuación.

25. Este clasificador consiste en la disposición de un elemento laminar -1- dividido en cuatro zonas aproximadamente equivalentes presentando las dos interiores en sus zonas laterales unas pestañas -2-, mientras que las zonas extremas presentan una pluralidad de troquelados



-3- en forma de U destinados a la disposición de los elementos convencionales de soporte para los sellos a exhibir y sobre ellos unos hendidos -13- que facilitan la introducción y extracción de los sellos y la aireación de los mismos.

5. Las zonas extremas -4- se abaten sobre las interiores -5-, rebatiéndose posteriormente sobre aquéllas las pestañas -2-. En la zona intermedia -6- se dispone un espacio equivalente al lomo y que podrá variar de dimensiones en función del número de páginas de que conste el elemento auxiliar que se describirá a continuación en detalle y que se acople al clasificador.

10. El elemento accesorio, tal y como se representa en las figuras 3 y 4, consiste básicamente en una lámina -7- que está dotada en sus extremos de unas pestañas -8- y que está dividida en una pluralidad de espacios -9- siempre en un número múltiplo de 2, y presentando por lo menos la mitad de dichos espacios unas pestañas -10-. Dichas láminas presentan una pluralidad de troquelados -11- que permiten la disposición por métodos convencionales de las láminas transparentes de soporte de los elementos a exhibir y un hendido -13- al igual que los anteriormente indicados.

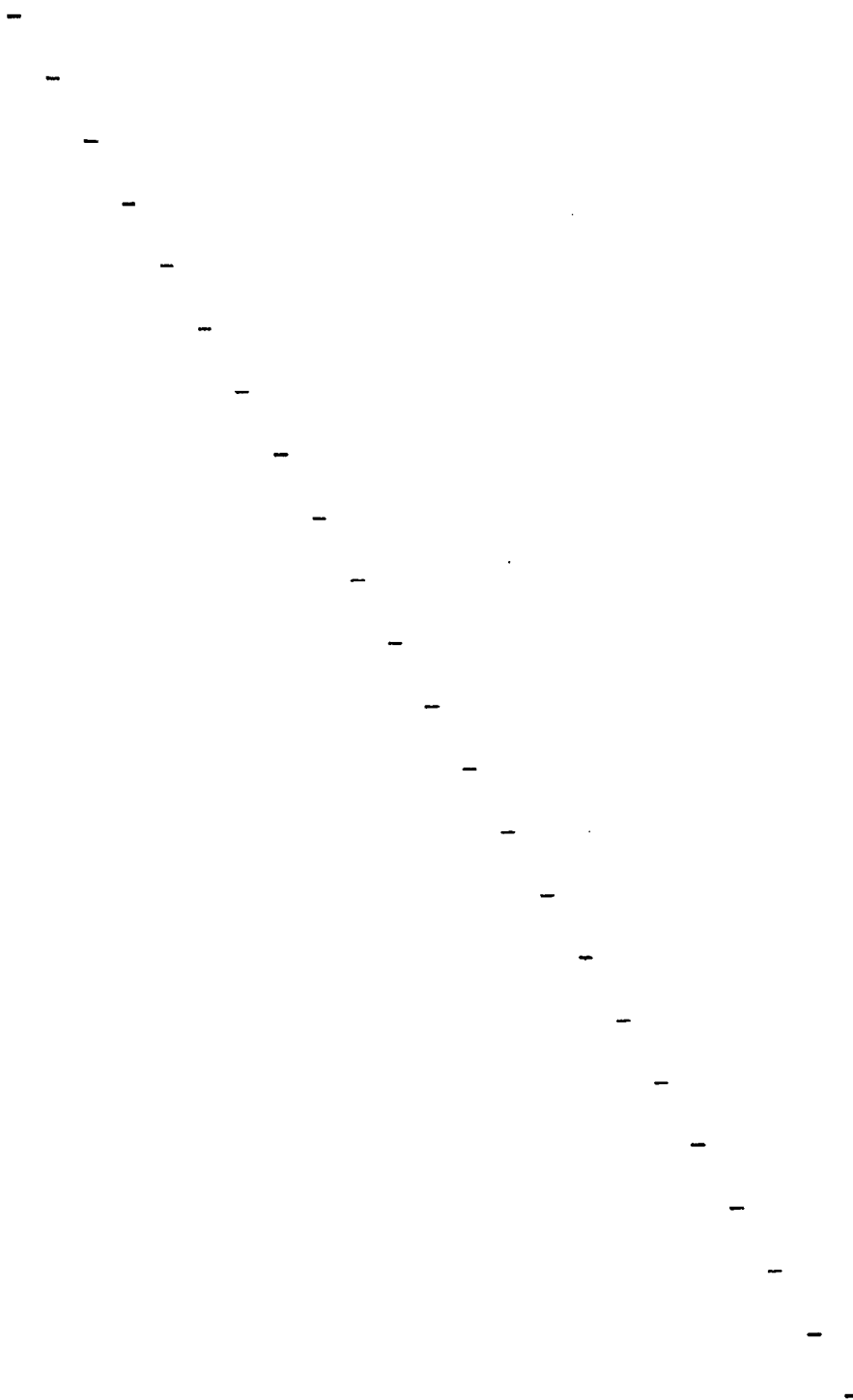
15. Cada una de las láminas se abate sobre la contigua, de forma que posteriormente las pestañas de la zona lateral -10- se abaten asimismo, lográndose la unión de cada dos caras y obteniéndose un elemento en forma de acordeón que a través de las pestañas -8- puede introdu-

20. 25.



cirse en las aberturas -12- previstas a tal fin en el clasificador. El número de láminas de que podrá constar dicho elemento accesorio podrá ser ilimitado tal y como se indica en la figura 8.

5. Todo cuanto no afecte, altere, cambie o modifique la esencia del clasificador descrito, será variable a los efectos del actual Modelo.





N O T A

Se reivindica como objeto de este registro por Modelo de Utilidad:

1.- Clasificador filatélico, perfeccionado, ca-
5. racterizado por constar de una lámina de material de poco
espesor dividida en cuatro zonas aproximadamente iguales,
presentando las dos de la zona media pestañas en las zo-
nas laterales mientras que las dos partes extremas pre-
sentan medios para la clasificación de los elementos a
10. exhibir, siendo estas últimas abatibles sobre las primeras
y quedando acopladas por el abatimiento y fijado de las
pestañas de las zonas intermedias.

2.- Clasificador filatélico, perfeccionado, se-
gún la reivindicación anterior, caracterizado porque en
15. las zonas próximas al lomo se prevén unas ranuras capaces
de permitir la entrada de un elemento accesorio formado
por una pluralidad de elementos expositores.

3.- Clasificador filatélico, perfeccionado, se-
gún las reivindicaciones anteriores, caracterizado, por-
20. que el elemento accesorio se conforma a partir de una lá-
mina de material de poco espesor dotado de pestañas en
sus zonas extremas y dividido en un número múltiplo de
2 de zonas aproximadamente iguales de las cuales la mi-
tad presenta pestañas en sus zonas laterales y presen-
25. tando todas ellas medios para la clasificación de los
elementos a exhibir.

4.- Clasificador filatélico, perfeccionado,
según las reivindicaciones anteriores, caracterizado por-

que las láminas extremas presentan en la zona correspondiente al soporte de los elementos a clasificar uno o varios hendidos que facilitan su colocación y aireación.

Sean cuales fueren las circunstancias que concurran en la esencialidad del Modelo de Utilidad, definido en las anteriores reivindicaciones, cuyo objeto es:

5.- "CLASIFICADOR FILATELICO, PERFECCIONADO".

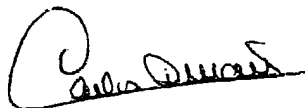
Consta la presente memoria de ocho hojas foliadas, mecanografiadas por una sola cara y de los dibujos unidos a la misma.

Barcelona, - 2 AGO. 1979

P.A. de D. Jesús HERRER García.

ALFONSO DURÁN

P. P.

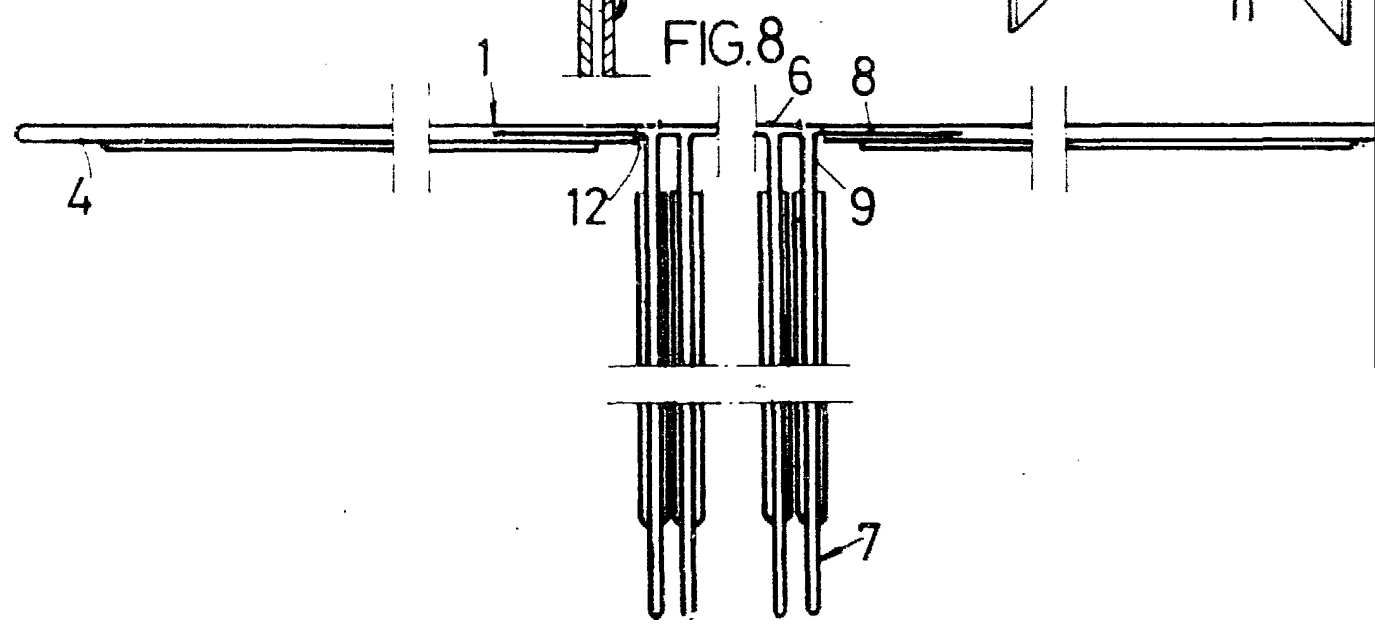
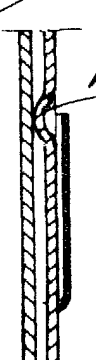
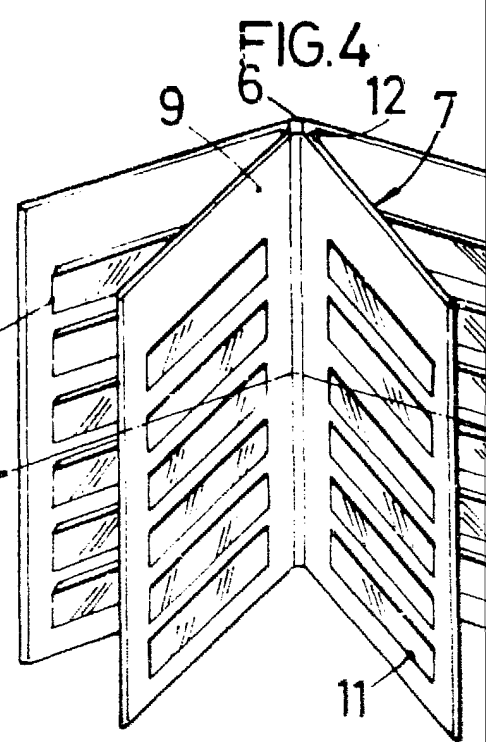
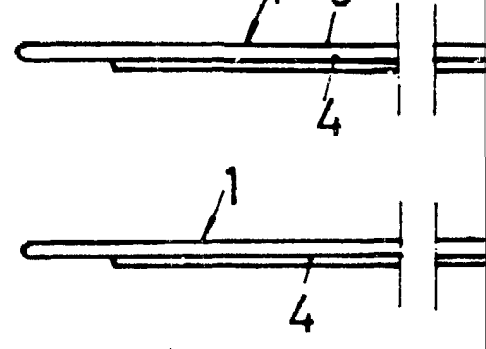
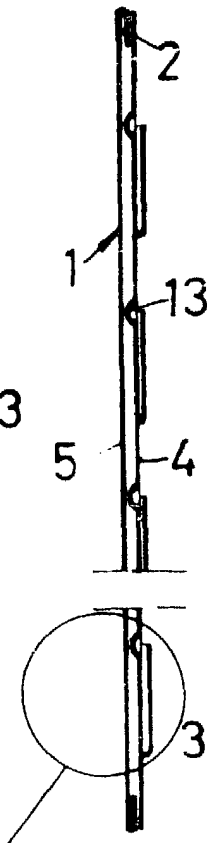
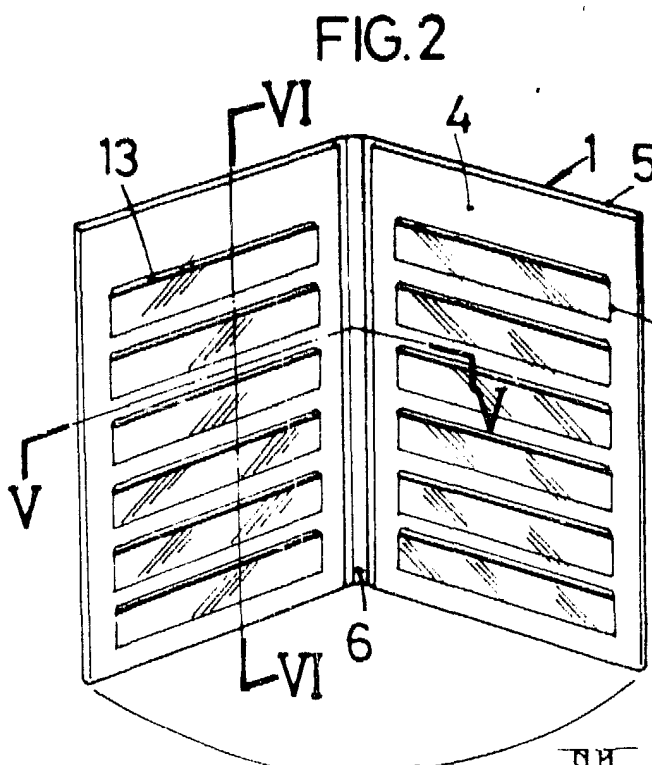
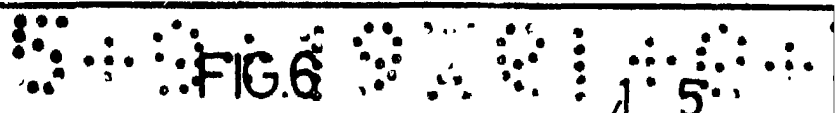


Fdo.: Carlos Durán Moya

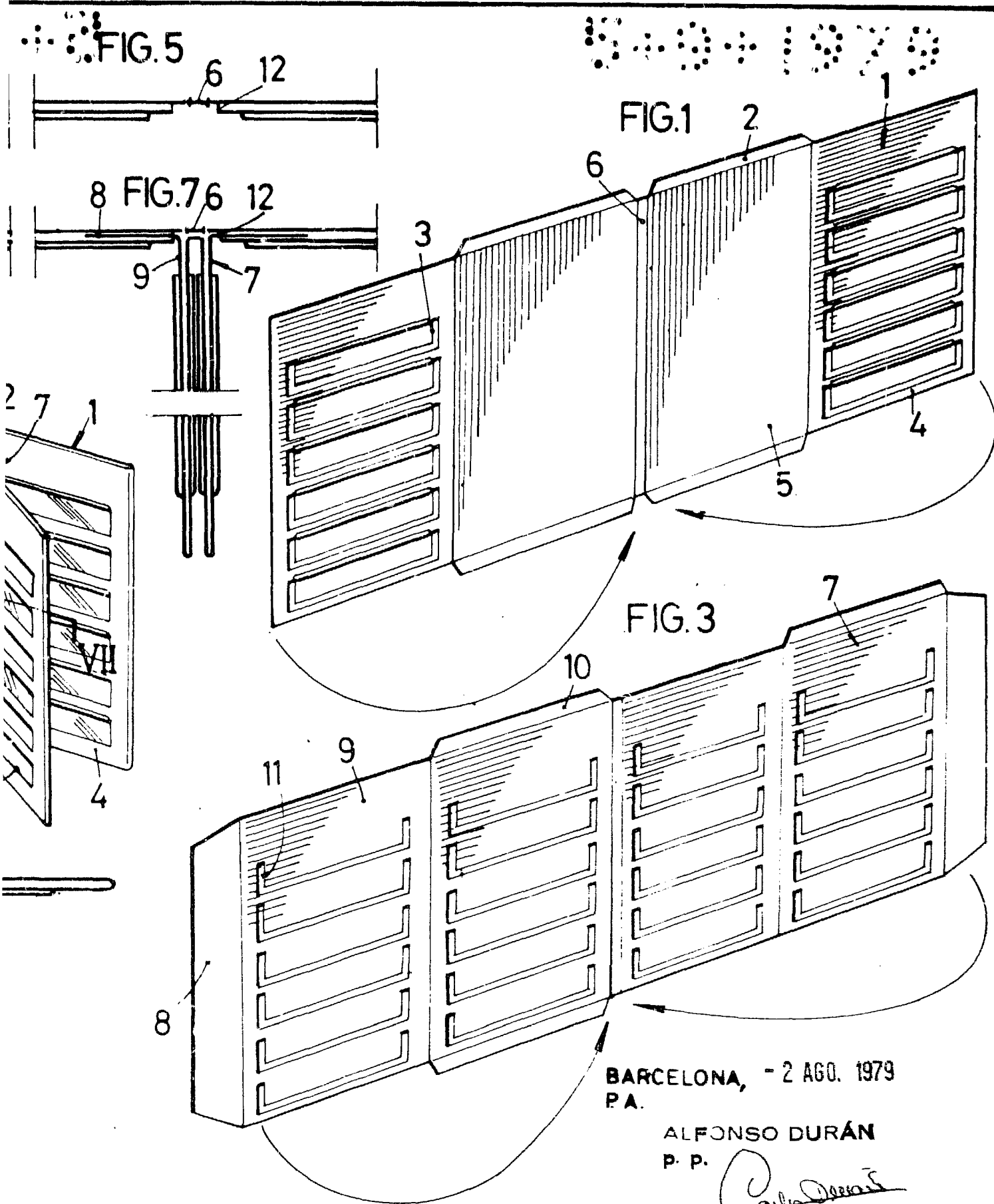
LAD/mp

D. JESÚS HERRER GARCÍA

MODALIDAD M.U. NÚMERO 118
CM MEDIDA HORIZONTAL CLISE 5,8.- CM AÑOS
MEDIDA VERTICAL CLISE
A PUÑAN OBSER



ESCALA VARIABLE



BARCELONA, - 2 AGO. 1979
P. P.

ALFONSO DURÁN

P. P. *Alfonso Durán*

Pdo.: Carlos Durán Moyá