

MINISTERIO DE INDUSTRIA Y ENERGIA

Registro de la Propiedad Industrial



ESPAÑA

ES	11	244126	10	Y
ES	12	FECHA DE PRESENTACION		
25-JUN-79				

MODELO DE UTILIDAD

Concedido el Registro de acuerdo con los datos que figuran en la presente descripción, según el contenido de la Memoria adjunta.

CADUCADO

50 PRIORIDADES:	52 FECHA	53 PAIS
51 NUMERO		

47 FECHA DE PUBLICIDAD	51 CLASIFICACION INTERNACIONAL
	F16B 2/60

54 TITULO DE LA INVENCIÓN
ABRAZADERA PERFECCIONADA.

71 SOLICITANTE (ES)
D. Alberto Garcia Puerta

DOMICILIO DEL SOLICITANTE
MADRID.- Victor de la Serna, 26

72 INVENTOR (ES)
El propio solicitante

73 TITULAR (ES)
D. Alberto Garcia Puerta

74 REPRESENTANTE	LUIS RUIZ PALACIOS Marqués Sta. Ana, 30 MADRID-10
------------------	---



El Modelo de Utilidad que nos ocupa, tal y como su enunciado indica, ha de recaer sobre una abrazadera perfeccionada que simplifique y mejore las hasta ahora conocidas en el mercado y de ahí que el solicitante en su calidad de técnico en la materia pase a poner esta nueva creación al amparo de las leyes reguladoras de Propiedad Industrial que al efecto, rigen en nuestro país.

5.-

Esencialmente consiste en haber obtenido por medio de enrollado de un fleje metálico, un cuerpo circular con apéndice rectangular en una sola pieza y soldado sus extremos

10.-

de unión a voluntad, y teniendo en cuenta que al presionar con tenaza conveniente la parte rectangular para actuar en la misión de trabajo que se le confie se le ha dispuesto interiormente y cerrado el círculo interior, una pequeña

15.-

pletina arqueada también intimada interiormente a la pletina originadora de la abrazadera.

20.-

Para la mejor comprensión de la memoria que nos ocupa, se acompañan sendas hojas de dibujos en las que se desarrollan dos casos prácticos de realización y en los cuales la figura primera corresponde a una vista lateral de la abrazadera en posición de trabajo. La figura -2- es una vista lateral con detalle de los puntos de soldadura de la pieza arqueada interior. La figura 3 corresponde a una vista superior con detalle de los puntos de soldadura. La figura

25.-

4, 5 y 6 se corresponden con las tres anteriormente descritas al establecerse una variante de ella el contar con el punto

de soldadura de la abrazadera en la parte inferior.

La numeración que en todas ellas figura, tiene el siguiente valor:

5.- 1.- Pletina originadora de la abrazadera, en el caso de la figura primera.

2.- Zona superior o apéndice rectangular de la abrazadera -1-.

3.- Ramas del apéndice superior -2-.

10.- 4.- Pletina arqueada alojada interiormente en la parte inferior del apéndice rectangular -2-.

5.- Punto de unión de la pletina -4- a la abrazadera -1-.

6.- Punto de unión de las ramas -3-, originadora del apéndice rectangular -2-.

7.- Abrazadera variante.

15.- 8.- Rama inferior de la abrazadera -7-.

9.- Rama inferior complementaria de la abrazadera -7-.

10.- Pletina arqueada de la abrazadera -7-.

11.- Puntos de retención de la pletina arqueada -10- a la abrazadera -7-.

20.- 12.- Zona de retención y cierre de las ramas -8- y -9-.

13.- Zona superior rectangular complementaria de la abrazadera -7-.

La organización de la misma se lleva a cabo de la siguiente manera:

25.- Tenemos que las pletinas -1- o -7- se cierran en círculo y originando en la parte superior de ellas las zonas ó apen-

dices rectangulares -2- o -13-, siendo fijadas o intimadas entre sí por las ramas -2- 6 -8-/-9-, y a través de respectivos puntos de soldadura -6- 6'-12-.

5.- El cuerpo así originado y en su parte alta, para cerrar el círculo interiormente, se complementa con la disposición de una pletina arqueada -4- 6 -10- que se fija en un extremo por medio de respectivas soldaduras -5- 6 -11- y que para actuar sobre el dispositivo en que ha de acoplarse, bastará recibir por tenaza adecuada una presión exterior los apéndices rectangulares -2- 6'-13- para que actúe con eficacia al ser deformada el círculo y cuya labor le facilite la pletina interior -4- 6 -10- por el hecho de estar sujeta por un solo extremo y permitiendo con ello no originar ángulos que puedan morder al cuerpo e retener por deformación del aludido apéndice.

10.-

15.-

Serán independientes del objeto de la presente invención los materiales, formas, colores y dimensiones y en general todo cuanto no altere, cambie o modifique la esencialidad de la invención.

20.- Descrita suficientemente la naturaleza y objeto de este Modelo de Utilidad, se hace constar que las características esenciales, sobre las que ha de recaer la concesión del mismo están comprendidas en las notas reivindicatorias, que en la siguiente página se detalla.

REIVINDICACIONES

5.- 14.- Abrazadera perfeccionada, caracterizada por comprender, una pletina de naturaleza deformable, enrollada sobre sí a modo de círculo, con apéndice superior un tanto rectangular complementada en su parte inferior y cerrando el círculo, quedando el mismo retenido por uno solo de sus extremos, facilitando con ello que al recibir presión exterior a través del apéndice, no origine ángulos.

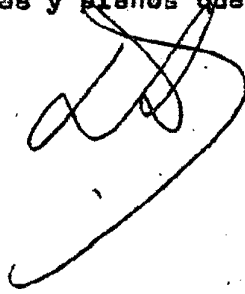
10.- 20.- Abrazadera perfeccionada, caracterizada por comprender, según reivindicación anterior una pletina cerrada en bucle y apéndice superior rectangular para recibir sobre él la presión exterior deformadora complementado el conjunto con una pletina arqueada dispuesta interiormente, cerrando el círculo, retenida por un solo extremo y a fin de evitar deformaciones imprevistas.

15.- 30.- ABRAZADERA PERFECCIONADA.

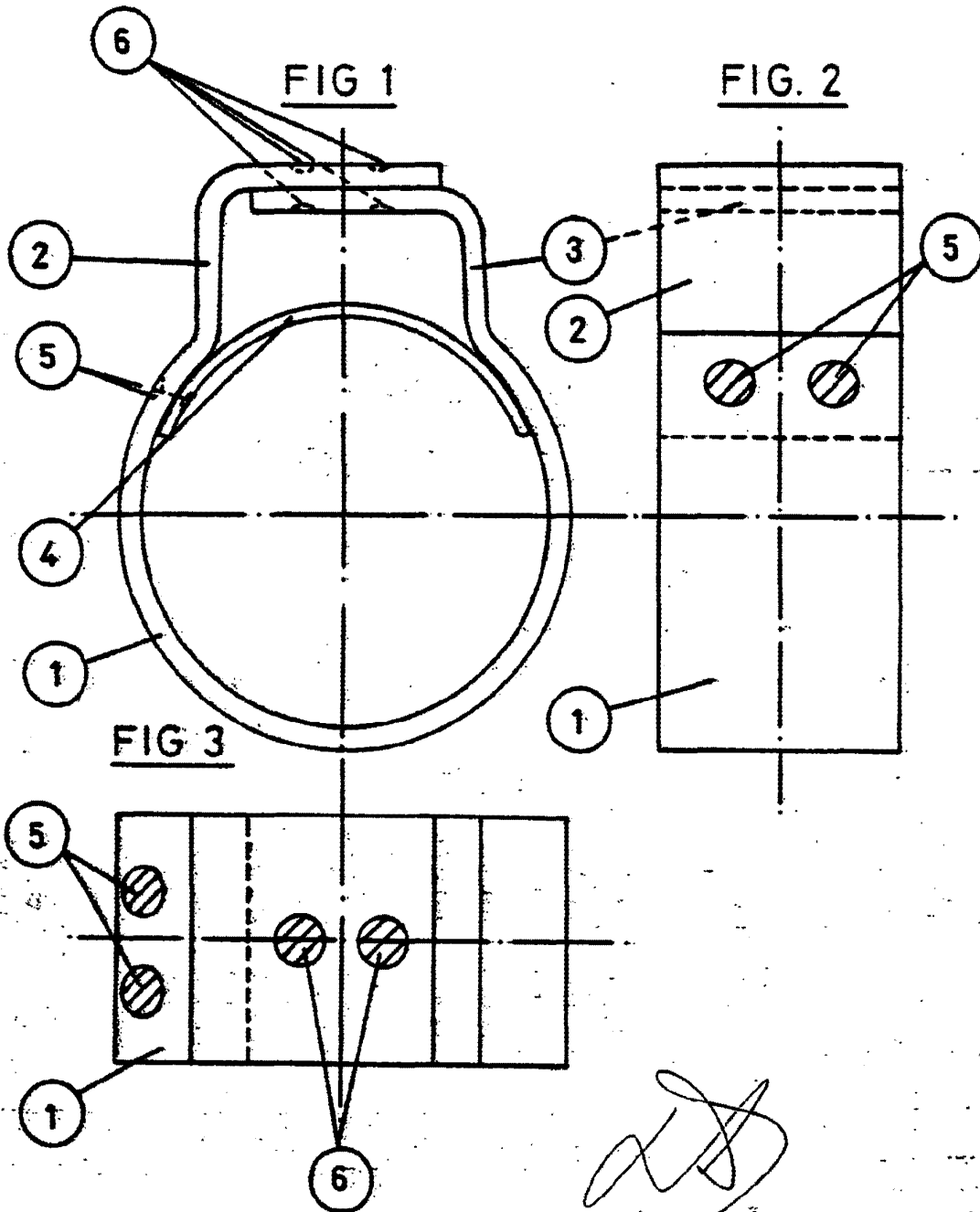
- - - - -

2000-1070

Todo ello tal y como se describe y reivindica en la memoria que antecede que consta de SEIS hojas escritas a máquina por una sola de sus caras y planos que la ilustran.

A large, stylized handwritten signature or scribble in black ink, consisting of several overlapping loops and a long horizontal stroke at the bottom.

28.6.1979



ESCALA VARIABLE

20.01.1979

FIG. 4

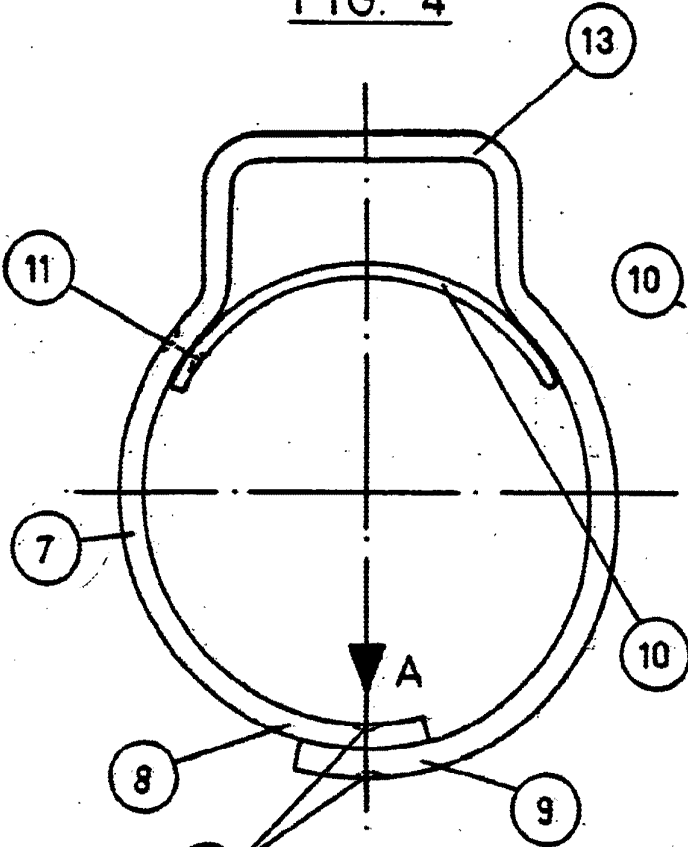


FIG. 5

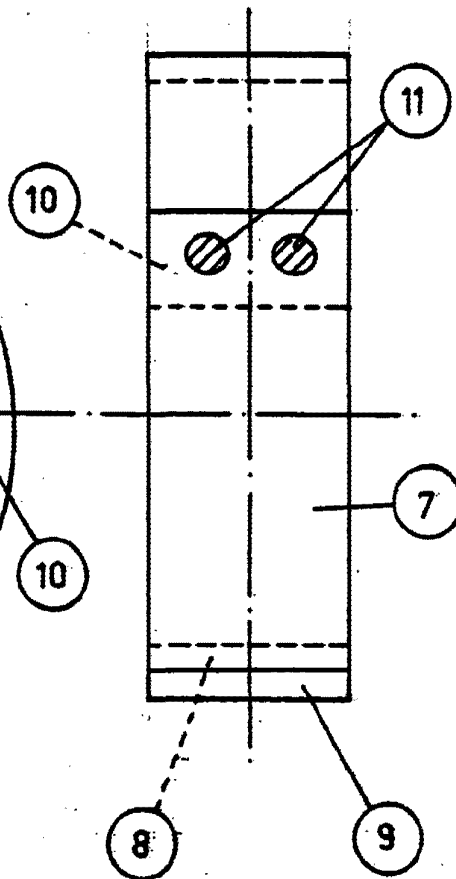
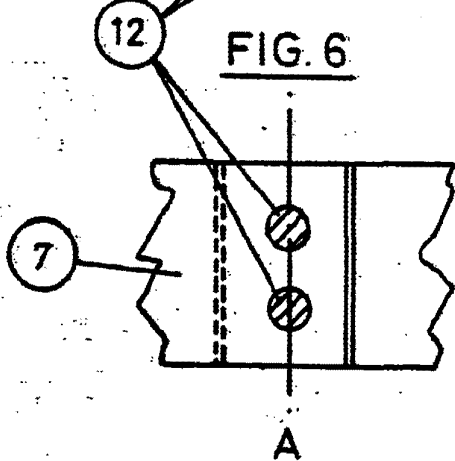


FIG. 6



ESCALA VARIABLE