

AÑO 1.958

Expediente núm.



243279

REGISTRO DE LA PROPIEDAD INDUSTRIAL

PATENTE DE INVENCIÓN

MEMORIA DESCRIPTIVA

que se acompaña a la solicitud de

una **PATENTE DE INVENCIÓN** por 20 años, en España

a favor de

IGNACIO MURCIANO FLORES

, de nacionalidad

española

domiciliado en

TARIFA (Cádiz)

calle de

Legionario Mios Moya

núm.

1

por:

PERFECCIONAMIENTOS INTRODUCIDOS EN LOS ORGANOS

FUNDAMENTALES DEL MOTOR DE COMBUSTION INTERNA.

Nº 9012

Agente Sr. de la Torre Roselló

243279



243279

MEMORIA DESCRIPTIVA

DE LA

PATENTE DE INVENCION

que por veinte años, para España y sus Posesiones, se solicita a favor de DON IGNACIO MURCIANO FLORES, de nacionalidad española, residente en TARIFA (CADIZ-ESPAÑA), calle Legionario Rios Moya, 1, por: "PERFECCIONAMIENTOS INTRODUCIDOS EN LOS ORGANOS FUNDAMENTALES DEL MOTOR DE COMBUSTION INTERNA".

--o-o-e-o-o-o-o--

La presente patente cuyo registro se solicita, se caracteriza por constituir una serie de perfeccionamientos introducidos en los órganos fundamentales del motor de combustión interna, destacando como principal entre ella, la de llevar una biela común a dos pistones orientados en sentido contrario sobre un mismo plano, que son accionado mediante un juego de cigüeñales, iguales y paralelos, sincronizados de tal manera que se ven obligados a girar en la misma

243279



dirección y a igual velocidad, con lo que no perderá su posición paralela el uno con respecto al otro.

10 Estos perfeccionamientos están constituidos como a continuación se detalla:

15 Por una biela rígida (1-figs.1-2-3-3) común a los pistones (2 y 3-figs.1-2-3-4) provista de una ramara (4-fig.4) de sección rectangular donde lleva convenientemente montado un juego de cojinetes que facilita el deslizamiento disminuyendo el roce de la biela (5-figs.1-2-3) accionadora de los cigüeñales (6-figs.1-2-3-5).

20 Estos cigüeñales (6-figs.1-2-3-5) van unidos entre si mediante la biela (5-figs.1-2-3) de sección en H para disminuir pesos sin perder resistencia, estando la biela (5-figs.1-2-3) equipada con un rodamiento en cada extremo para facilitar el giro del cigüeñal, manteniéndose siempre en posición horizontal y perpendicular a la biela (1-figs.1-2-3-4), ya que va montada a través de la ramara (4-fig.4) por donde hace su deslizamiento durante su recorrido.

25 Para facilitar el movimiento perfectamente sincronizado de los cigüeñales (6-figs.1-2-3-5) y el deslizamiento suave, rápido y alternativo de vaivén de la biela común (1-figs.1-2-3-4) a los pistones (2 y 3-figs.1-2-3-4), llevan éstos cigüeñales, unas ruedas dentadas (7-fig.5) exactamente iguales, engranando ambas con una tercera rueda central (8-fig.5) unida ésta al volante y la transmisión exterior, consiguiéndose de ésta forma que al girar los cigüeñales
30 obligen a la rueda (8-fig.5) a girar en sentido contrario, obligando a su vez esta rueda central a las ruedas laterales (7-fig.5) a moverse a una misma velocidad, con lo que se consigue un perfecto sín-

243279



35 cronizado, ya que al girar los cigüeñales en una misma dirección la biela que los unes arrastrará a los pistones en su movimiento alternativo y de vaivén, pero no en los desplazamientos laterales, pues la biela (5-figs.1-2-3) se irá deslizando por la escotadura (4-fig.4) manteniéndose siempre perpendicular a la otra biela (1-figs.1-2-3-4).

40 Estos perfeccionamientos pueden sufrir modificaciones siempre que no altere la esencialidad del invento.

Todo según se detalla en el dibujo adjunto que a título de ejemplo acompaña a la presente memoria descriptiva en el que representa:

45 Las figuras 1, 2 y 3. Una vista en sección del motor en distinta fase de su funcionamiento.

La figura 4. Un detalle de los pistones montados sobre el brazo de biela y la escotadura central de que va dotada ésta y.

50 La figura 5. Una vista esquemática en alzado posterior del motor donde se observa el juego de ruedas dentadas y el movimiento continuado de los cigüeñales.

-REIVINDICACIONES-

Se reivindica como de la propia y nueva invención la propiedad y explotación exclusiva de:

55 1.- Perfeccionamientos introducidos en los órganos fundamentales del motor de combustión interna, caracterizado por llevar un juego de pistones montados en sentido contrario, sobre un mismo plano, y unidos entre sí mediante una biela común rígida, equipada con rodamientos y provista de una escotadura central.

2.- Perfeccionamientos introducidos en los órganos fundamentales del

243279



60 motor de combustión interna, según 1ª reivindicación, caracterizado
por llevar montado un juego de cigüeñales, que giran a una misma
velocidad y en el mismo sentido, unidos entre sí por una biela de sec-
ción en H que pasa a través de la escotadura central de la biela y que
acciona a los pistones, siendo perpendicular a ésta durante todo el
65 ciclo de trabajo.

3.- Perfeccionamientos introducidos en los órganos fundamentales del
motor de combustión interna, según 1ª y 2ª reivindicación, caracteri-
zado por llevar un juego de ruedas dentadas laterales montada sobre la
terminación de los cigüeñales que engranan a su vez sobre otra rueda
central dentada que vá unida al volante y transmisión exterior.

4.- "PERFECCIONAMIENTOS INTRODUCIDOS EN LOS ORGANOS FUNDAMENTALES DEL
MOTOR DE COMBUSTION INTERNA".

Consta la presente memoria descriptiva de cuatro hojas nume-
radas y mecanografiadas en una sola cara a las que se acompañan un
plano para su mejor comprensión.

MADRID, 24 JULIO DE 1.958.

Figure 1

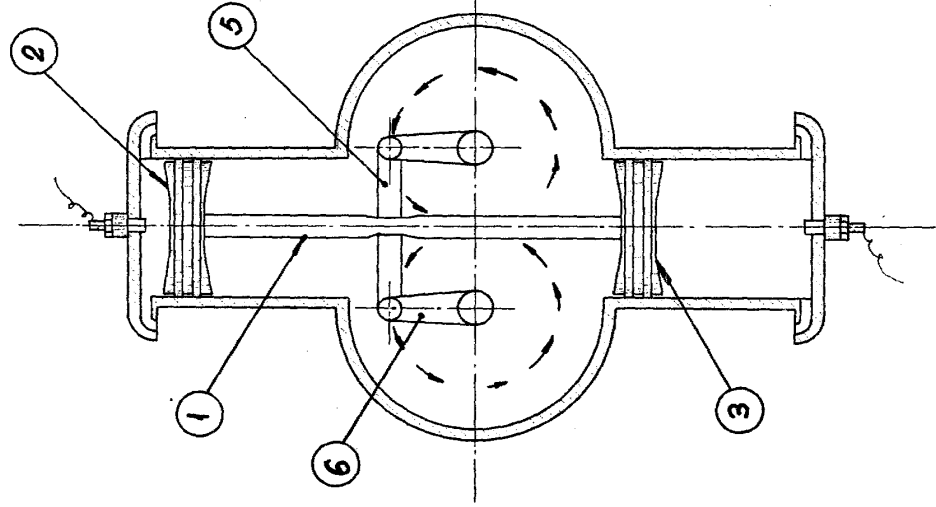


Figure 2

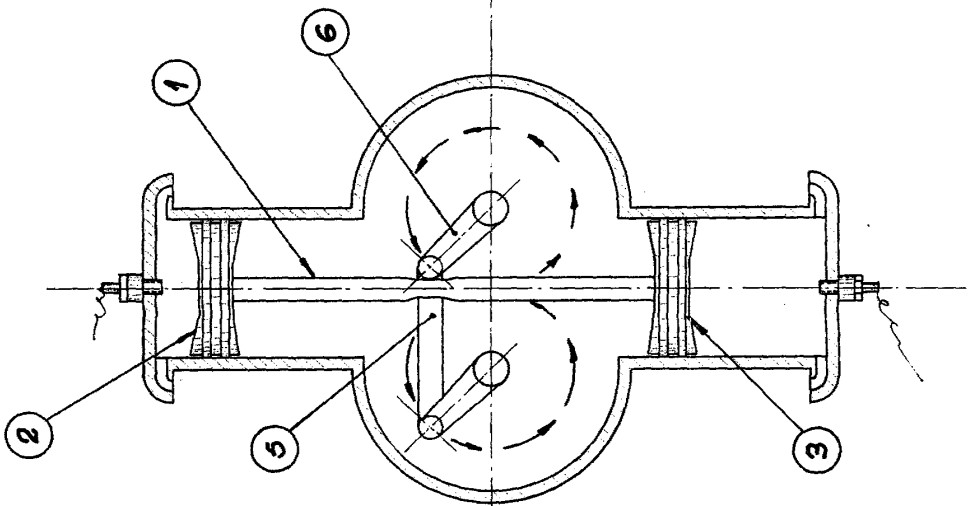
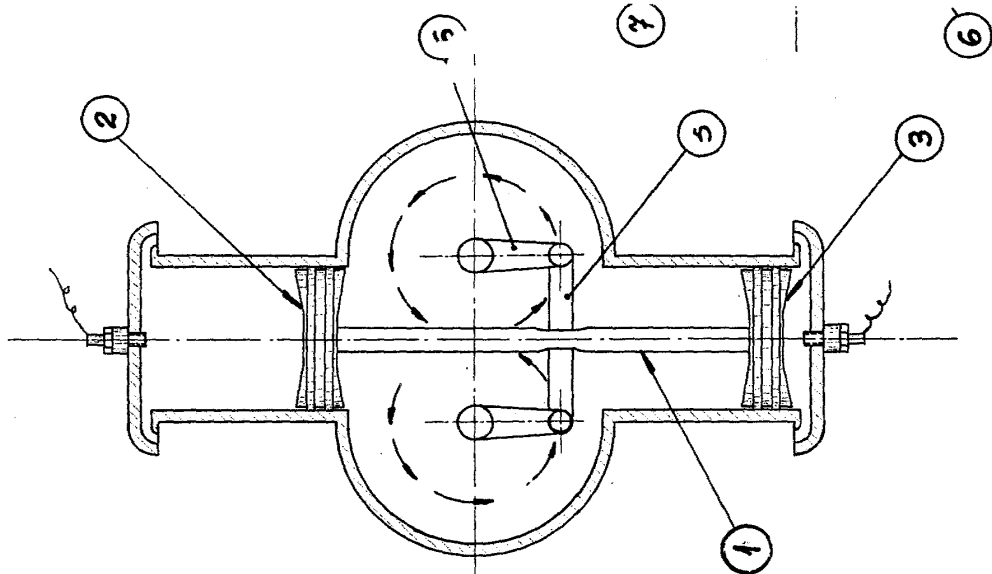


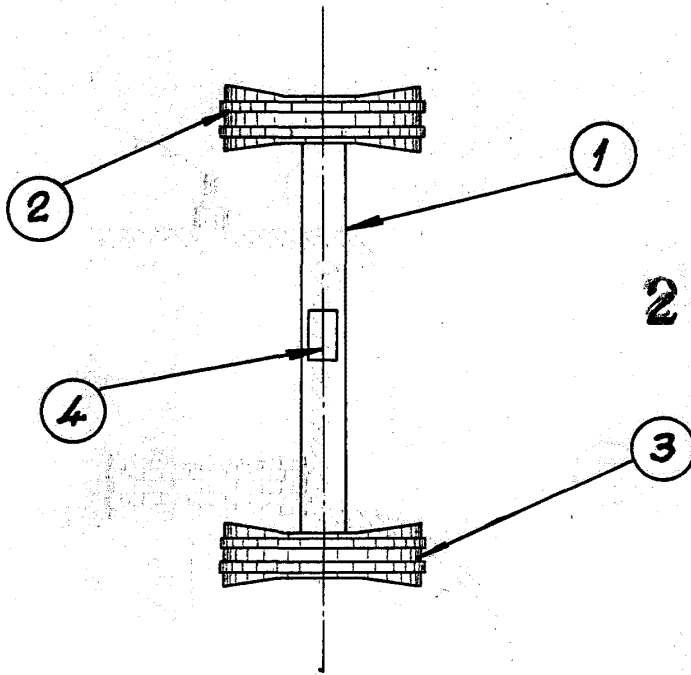
Figure 3



Scala: Variable.



Figura 4



243279

Figura 5

