



ESPAÑA

**CADUCA** (with cancellation stamp)  
NUMERO 20223  
FECHA DE PRESENTACION 23 Marzo 1979

**MODELO DE UTILIDAD**

Concedido el Registro de acuerdo con los datos que figuran en la presente descripción y según el contenido de la Memoria adjunta.

30 PRIORIDADES:		
31 NUMERO	32 FECHA	33 PAIS
37 FECHA DE PUBLICIDAD		39 CLASIFICACION INTERNACIONAL A44B 11/00
34 TITULO DE LA INVENCIÓN "DISPOSITIVO PARA FRENETO DE CORREA EN FORTALASAS, MECANISMOS, BARRILAS Y OTROS APLICADOS EN MAQUINARIA"		
36 SOLICITANTE (S) MANUFACTURAS METALICAS VERDEJO, S.A.		
DOMICILIO DEL SOLICITANTE Carretera Nacional (carretera nº 185) - VALENCIA-9		
38 INVENTOR (ES) D. JOSE VERDEJO GARCIA		
35 TITULAR (ES) MANUFACTURAS METALICAS VERDEJO, S.A.		
40 REPRESENTANTE D. JUAN LOPEZ SANCHEZ		

**EXPEDIENTE: DISEÑO DE UTILIDAD**

**Titular: MANUFACTURAS METALICAS VERDEJO, S.A.**

**Nacionalidad: Española**

**Domicilio: Calle Lomada (calle del nº 125)  
VALENCIA-9**

**Objeto: "DISPOSITIVO PARA FRENDIDO DE CORREA EN POR  
TA-ASAS, BROCHES, HEBILLAS Y OTROS APLICOS  
DE MARROQUINERIA"**

**Prioridad:**

### MEMORIA DESCRIPTIVA

5 En el cuerpo de la presente Memoria Descriptiva y con la ayuda del Plano adjunto, van a quedar descritas las circunstancias que concurren en un dispositivo para el frenado de la correa en aplicos de marroquinería, tal como hebillas, porta-ases, etc., y en el que se dan cita las cualidades de utilidad y novedad, que origina el vigente Estatuto-Ley de Propiedad Industrial, para que se dispense a su titular el privilegio de su exclusiva explotación industrial y comercial.

10 Para facilitar el conocimiento de nuestra descripción, hemos considerado oportuno acompañar una lámina de

15

Los dibujos en los que se recoge un caso particular de realización, con la natural advertencia de que estos dibujos por su carácter de ejemplo, deberán ser considerados en su caso como ejemplos y sin carácter limitativo alguno.

20

En el plano alzado, las figuras 44, 54 y 64 constituyen vistas en planta superior, siendo la primera y segunda frontal de la pieza superior, vistas en secciones A-B y C-D. Las figuras 45, 55 y 65 son vistas en alzado superior, planta y en sección E-F de esta última, y corresponden a la pieza complementaria o de apríete. Las figuras 74 y 84 son vistas en planta superior de lo que la correa se encuentra situada sobre la pieza base, y también con la pieza de apríete colocada. Por último, la figura 94 y última, supone una vista en alzado lateral y sección en sección G-H de la figura anterior.

25

30

Refiriéndonos a las precedentes figuras, señalamos con «1» a la pieza base, que en el caso de tratarse de un portacables lleva los patillos o prolongaciones. Esta pieza ofrece dos alzas rotatorias y contrarotatorias y un resaca «4», en forma ligeramente curvada en la que quedará presida la correa «5» por el estribo «6». En caso de presas en extremo, la fuerte aprehensión de la correa queda garantizada mediante la pieza de apríete «7» (véase figuras 44, 54 y 64) tiene una forma cajada cuya parte superior ofrece un espacio rectangular ligeramente redondeado «8», cuyos laterales e inferior nivel «9» quedan situados durante el montaje por debajo de las alzas «3». En su parte inferior ofrece una gran escotadura «10», y un gran resaca cajada «11» en la parte inferior de su cuerpo, que

35

40



70

ción rectangular, cuyo techo exteriormente ofrece un escor-  
 tor rectangular realzado respecto a los interiores a menor  
 nivel que, en la fase de montaje quedan debajo de las al-  
 tas de la pieza base, y cuya pieza de apriete, en su lado  
 inferior ofrece una escotadura y en el lado interno del  
 techo, un pequeño rebaje para recoger en el momento del  
 montaje la cabeza del roscaje ganachado, pudiendo el con-  
 junto, especialmente la pieza base, llevar los aleros o  
 pestañas para su rebatido, en la función que queda con-  
 templada. Y

75

80

20.- "DESCRIPCIÓN PARA PATENTE DE OFICINA DE  
 BOMBAS-ASAS, BLOCOS, INIECCIONES Y OTROS APARATOS DE  
 QUIMICA", de conformidad con un todo con lo consue-  
 to industrial e lo descrito en la precedente Memoria  
 Descriptiva, y gráficamente representado en las figuras  
 del plano adjunto para su mejor comprensión.

85

Esta Memoria consta de CUATRO hojas, escritas o  
 mecanografiadas por una sola cara y a doble espacio en 13  
 líneas.

Valencia, a 23 de Marzo de 1.979.  
 Por autorización de la Intendencia.

*11 de Valle*

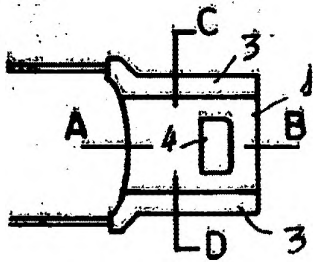


FIG 1

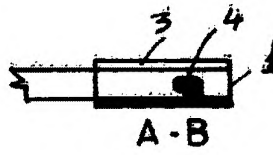


FIG 2

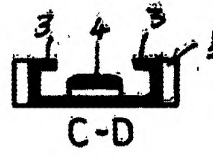


FIG 3

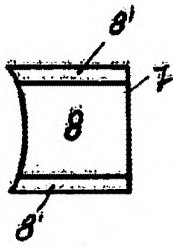


FIG 4

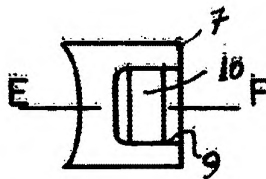


FIG 5

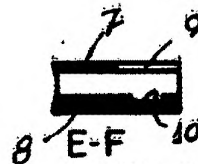


FIG 6

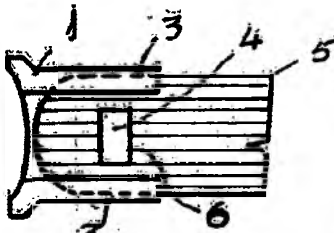


FIG 7

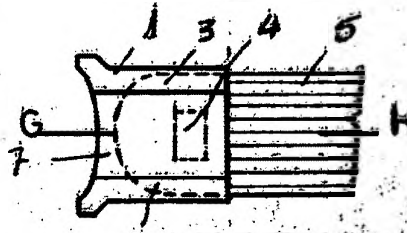


FIG 8

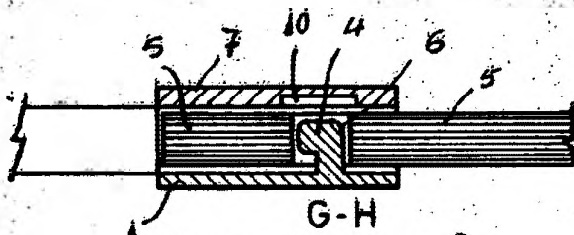


FIG 9

ESCALA VARIABLE  
VALENCIA MAR. 1979

P.A.

*M. de Valle*