



ESPAÑA

ES	ALUMERO 24.1963	Y
	FECHA DE PRESENTACION - 9 MAR. 1979	

MODELO DE UTILIDAD

Concedido el Registro de acuerdo con los datos que figuran en la presente descripción y según el contenido de la Memoria adjunta.

CADUCADO

66 PRIORIDADES: 67 NUMERO 68 FECHA
--

67 FECHA DE PUBLICIDAD	69 CLASIFICACION INTERNACIONAL G05D 23/04
------------------------	--

64 TITULO DE LA INVENCIÓN "PROTECTOR TERMICO, PERFECCIONADO"

71 SOLICITANTE (S) D. JUAN CANOVAS DELGADO

DOMICILIO DEL SOLICITANTE SANT JUST DESVERN (Barcelona) Ponce de León s/nº Polígono Industrial

72 INVENTOR (ES)

73 TITULAR (ES)

74 REPRESENTANTE D. MANUEL DE RAFAEL GARCIA
--

Se refiere el presente modelo de utilidad a un protector térmico, perfeccionado, que aporta considerables ventajas de orden constructivo y funcional sobre las diversas realizaciones de protectores similares conocidos hasta el momento, y empleados generalmente en electrodomésticos.

En efecto pertenece el presente protector térmico al tipo que comprende un disco bimetálico cuyo cambio de convexidad determina la actuación sobre un vástago que acciona a su vez el correspondiente contacto móvil del protector.

Es característica especial del actual protector térmico su particular constitución en la cual la cápsula aislante envolvente del conjunto lleva fijados en su fondo los respectivos contactos fijo y móvil, a base de remachado de los mismos junto con los terminales exteriores, poseyendo el contacto fijo estructura angular y el móvil estructura de brazo transversal que arranca angularmente de otro tramo apoyado al igual que el contacto fijo en un escalón interno periférico de la cápsula.

También esta cápsula dispone de un reborde superior saliente bajo el cual queda rulinada la caperuza de cierre que dispone de aletas opuestas perforadas para su fijación en el lugar oportuno. Entre esta caperuza y la cápsula va montado el reborde perimetral escalonado de un plato que, montado en la boca de dicha cápsula dispone de un orificio de guiado del vástago y de un rebajado superior

para formar la cámara de juego del disco bimetálico.

Con el fin de facilitar la explicación, se acompaña a la presente memoria descriptiva una hoja de dibujos en la que se ha representado un caso práctico de realización el cual se cita solo a título de ejemplo no limitativo del alcance del presente modelo de utilidad:

La figura 1 es una vista en planta superior del protector en cuestión desprovisto de sus elementos superiores para mostrar la disposición de los contactos en el fondo de la cápsula general envolvente.

La figura 2 se corresponde con una sección longitudinal completa en alzado del propio protector, mostrando sus distintos elementos componentes.

Según tales figuras, el protector térmico perfeccionado, objeto del presente modelo de utilidad está constituido por una cápsula -1- en cuyo fondo van remachados por -2- tanto los contactos fijo y móvil como sus respectivos terminales -3- que salen al exterior ya sea verticalmente como se muestra en la figura 2, ya sea horizontalmente.

De dichos contactos, el fijo adopta forma de laminilla en arco -4- y el móvil forma de brazo -5- que arranca inflexionado de otro arco -6- dispuesto junto a la pared interna de la cápsula -1- y apoyado al igual que el -4- en un escalón -7- del fondo de esta última. Entre ambos contactos queda intercalado asimismo un tabiquillo -8- que evita la posibilidad de contacto ocasional entre ellos. También se prevé en el presente modelo que cuando se desee una mayor

09.03.1979

- 4 -

elasticidad del brazo o contacto móvil -5- éste arranque desde un bucle extremo (no representado en las figuras).

5 La cápsula -1- va provista superior y perimétricamente de un reborde saliente -9- bajo el cual queda rulinada según -10- la caperuza -11- encargada del cierre del protector, que se prolonga diametralmente en sendas orejas -12- con perforaciones -13- para su fijación al lugar oportuno.

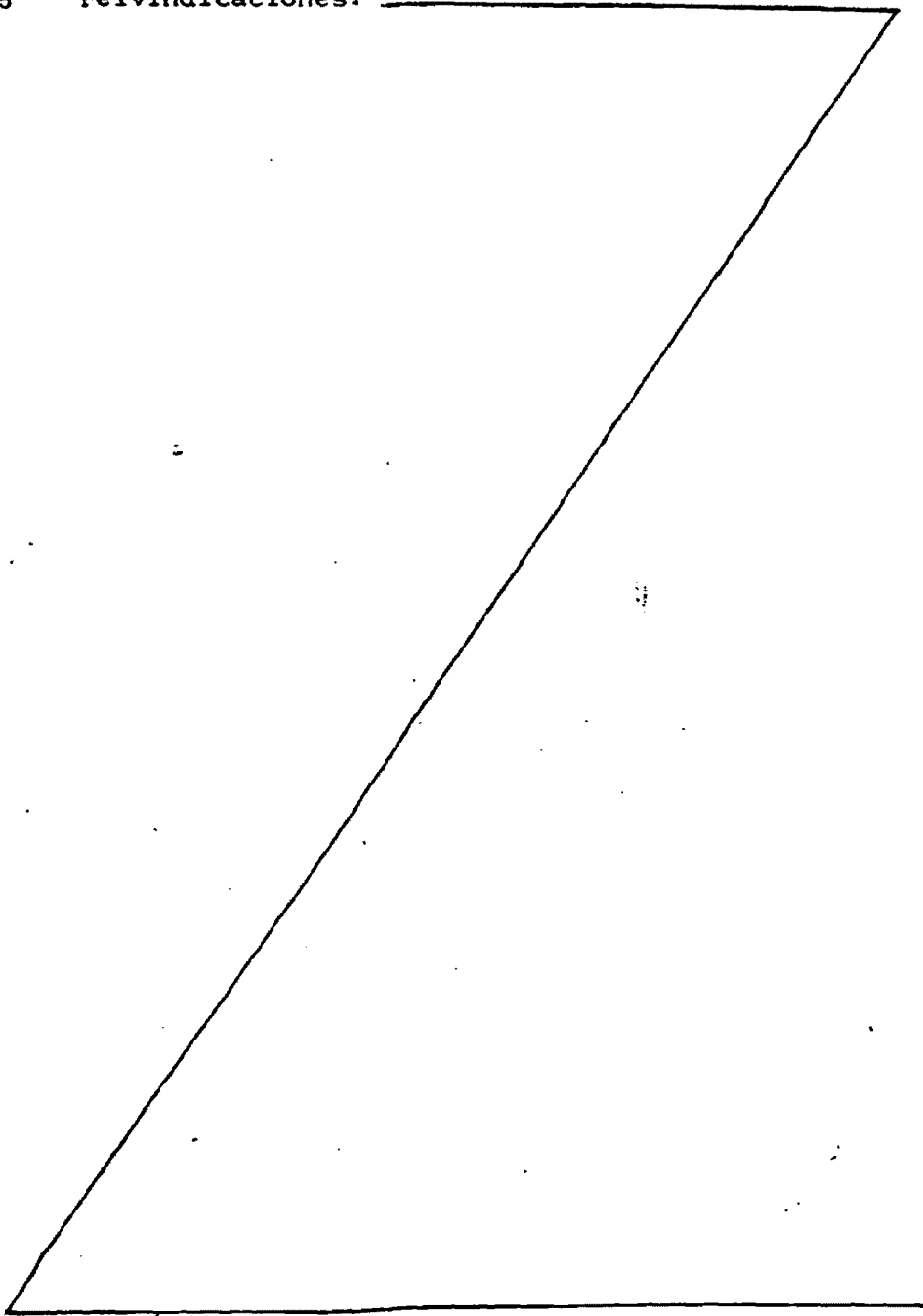
10 A su vez sobre la cápsula -1- va montado el reborde escalonado -14- de un plato -15- que queda alojado en la propia cápsula y dispone de un taladro central -15a- de paso del vástago -16- actuador del contacto móvil -5-, así como de un rebajado superior -17- para entre él y la caperuza -11-
15 formar la cámara -18- donde ha de jugar el disco bimetálico -19-, cuyo cambio de convexidad es el determinante de la actuación de aquel vástago -16-.

Igualmente se ha previsto en el actual
20 modelo que el protector en cuestión vaya provisto de un rearme manual, a base de situar en su fondo un botón aislante -20- con salida al exterior, que actúe a través del contacto móvil -5- sobre el vástago -16- y haga recuperar la posición primitiva
25 al disco -19- cuando éste no es de retorno automático.

El modelo, dentro de su esencialidad, puede ser llevado a la práctica en otras formas de realización que difieran solo en detalle de la indicada únicamente a título de ejemplo a las cuales alcanzará
30 igualmente la protección que se recaba. Podrá, pues,

fabricarse este protector en cualquier forma y tamaño, con los medios y materiales más adecuados y los accesorios más convenientes, por quedar todo ello comprendido en el espíritu de las siguientes

5 reivindicaciones.



REIVINDICACIONES

Se reivindica como objeto del presente modelo de utilidad:

1.- Protector térmico, perfeccionado,
5 del tipo que comprende un disco bimetálico cuyo cambio de convexidad lo acusa un vástago actuante sobre un contacto móvil, c a r a c t e r i z a d o esencialmente por constar de una cápsula en cuyo fondo van remachados los terminales externos y
10 los contactos internos, de los cuales el fijo adopta forma angular y el móvil, situado bajo aquél, forma de brazo transversal que arranca angularmente de otro tamo apoyado como el contacto fijo en un escalón de dicho fondo de la cápsula, la cual
15 a su vez va provista superiormente de un reborde perimétrico saliente bajo el cual está fijada por rulinado una caperuza de cierre que, además de presentar aletas extremas opuestas perforadas para su colocación en el lugar oportuno, forma
20 cámara de juego del disco bimetálico con el rebajado superior de un plato que, además de poseer un taladro central de guiado del vástago accionador del contacto móvil, presenta un reborde superior perimétrico escalonado por donde queda montado entre
25 el borde superior de la cápsula y la caperuza de cierre.

2.- PROTECTOR TERMICO, PERFECCIONADO.

Consta la presente memoria descriptiva de siete hojas mecanografiadas y una lámina de dibujos.

09-03-1979 - 7 -

Madrid, a 7^o MAR. 1979

JUAN CANOVAS DELGADO

p.a.

MA. ~~MA. PABLO~~
P. P. *delgado*

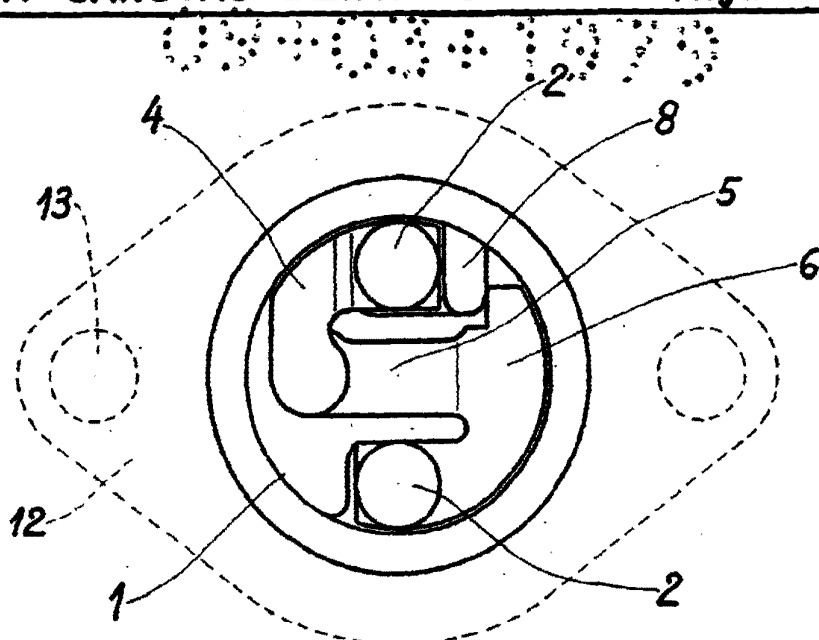


Fig. 1

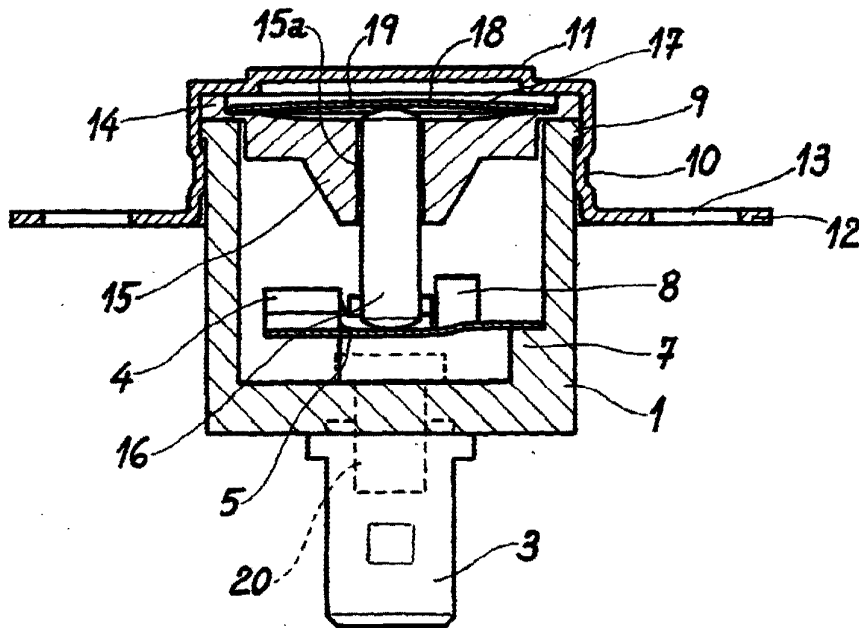


Fig. 2

Escala variable.

Madrid, - 9 MAR. 1979
MANUEL DE RAFAEL
P. *[Signature]*