



ESPAÑA

14 ES 11 240957 10 Y  
21  
22 FECHA DE PRESENTACION  
25 ENE. 1979

MODELO DE UTILIDAD

Concedida el Registro de la Propiedad Industrial de la invención que figura en la presente solicitud y según el contenido de la memoria adjunta

**CADUCADO**

30 PRIORIDADES:  
31 NUMERO  
32 FECHA  
33

47 FECHA DE PUBLICIDAD  
51 CLASIFICACION INTERNACIONAL  
E04H1/12

64 TITULO DE LA INVENCIÓN  
"ESTRUCTURACION PERFECCIONADA EN CASETAS MULTIUSO PREFABRICADAS".

71 SOLICITANTE (ES)  
S A D E, S.A.

DOMICILIO DEL SOLICITANTE  
Maldonado, 54 -MADRID-

72 INVENTOR (ES)

73 TITULAR (ES)

74 REPRESENTANTE  
D. MIGUEL FERNANDEZ-LOAYSA PINZON.

25 1 1979

-2-

1 La presente memoria descriptiva tiene como  
fin la declaración del objeto sobre el que ha de recaer el privilegio de ex-  
plotación industrial y comercial, exclusivo en el territorio nacional de un  
Modelo de Utilidad, de acuerdo con la vigente Legislación que, como el enun-  
5 ciado indica se trata de "ESTRUCTURACION PERFECCIONADA EN CASETAS MULTIUSO PRE  
FABRICADAS".

Uno de los más importantes problemas plantea-  
dos en los lugares de montaje de nuevas industrias, sobre todo si éstas están  
alejadas de los núcleos urbanos, es el de alojar convenientemente al personal,  
almacenar materiales y/o disponer de oficinas en un lugar de contacto permanen-  
10 te con la zona de trabajo.

A tal fin, surgieron ya hace tiempo las ca-  
setas de montaje "in situ" que protegían de la intemperie el material de la -  
obra, permitiendo en su caso el alojamiento del personal, pero en ínfimas con-  
15 diciones.

Además, estas casetas convencionales requie-  
ren unas complejas soluciones de montaje, que, en la mayor parte de los ca-  
sos han de ser colocadas mediante obra previa, con la evidente engorrosidad  
que todo ello lleva consigo.

20 Ante esta importante problemática planteada,  
surge la presente invención, que tiene por objeto una nueva estructuración en  
casetas prefabricadas de múltiples usos, que ha sido sensiblemente simplifica-  
da en su estructura general y solución de montaje de tal forma que resulta par-  
ticularmente indicada para los fines a que se destina (cuales son la construc-  
25 ón y/o instalación de casetas de trabajo, viviendas, oficinas, etc.) debido  
a su gran sencillez estructural, facilidad de montaje y simplificación técnica.

A tal fin, la presente invención se constitu-  
ye por una serie de paneles montados sobre una plataforma-base provista de unos  
langueros de apoyo que, sin ningún tipo de obra se constituyen en soporte de  
30 la caseta.

1 La estructuración preconizada se completa con otra plataforma-techo y unos paneles divisorios interiores operativamente colocados según las necesidades de cada caso, en orden a construir casetas-oficina, almacén de materiales, vivienda, etc.

5 A su vez, algunos de los paneles constitutivos de las paredes exteriores comportan en sí unas ventanas o instalaciones de acondicionamiento del interior de la caseta.

10 Por todo ello, la estructuración preconizada ofrece una realización con características que le confieren vida propia de por sí, distinguiéndola ventajosamente, frente a las soluciones convencionalmente empleadas.

15 Para comprender mejor la naturaleza del invento en el plano adjunto hacemos una representación esquemática de su utilización no siendo en absoluto limitativa y susceptible, por ello de las modificaciones accesorias que no alteren las características esenciales.

La figura 1 representa una vista frontal esquemática de la estructuración preconizada en su posición operativa de montaje.

La figura 2 representa una vista parcial esquemática en planta superior de la estructuración preconizada.

20 La figura 3 representa una vista de perfil correspondiente a la figura 1.

La figura 4 representa una vista ampliada del detalle A indicado en la figura 2.

25 La figura 5 representa una vista seccionada de perfil correspondiente a la figura 4.

La figura 6 representa una vista ampliada del detalle B indicado en la figura 2.

La figura 7 representa una vista seccionada en perfil correspondiente a la figura 6.

30 La figura 8 representa una vista ampliada del

25 1 1979

1 detalle C indicado en la figura 2.

La figura 9 representa una vista seccionada en alzado correspondiente a la figura 8.

5 La figura 10 representa una vista ampliada - del detalle D indicado en la figura 2.

La figura 11 representa una vista seccionada en perfil, correspondiente a la figura anterior.

En todas ellas destacan las siguientes particularidades:

- 10 1.- Paneles.
- 2.- Plataforma-base.
- 3.- Largueros de apoyo.
- 4.- Ventanas.
- 5.- Instalaciones de acondicionamiento.
- 15 6 y 7.- Perfiles de unión interpaneles.
- 8.- Perfiles de refuerzo.
- 9.- Elementos de anclaje.
- 10.- Ventanas.
- 11.- Acondicionadores.

20 De conformidad con la invención, y según una realización práctica preferente no limitativa representada en el plano adjunto, la estructuración perfeccionada en casetas multiuso prefabricadas, objeto de la presente invención se constituye por una amplia plataforma-base (2), provis-  
25 ta en su cara externa de unos largueros de apoyo (3) que ya sin más apoyan fir- mamente toda la estructuración en el suelo.

En perpendicularidad con esta plataforma-base (2) van montados unos paneles (1) que, distribuidos operativamente en su con- torno y/o zona interior constituyen ya sin más la caseta deseada con sus dife-  
30 rentes divisiones interiores.

Estos paneles (1) van interrelacionados corre-

lativamente entre sí mediante los adecuados perfiles de unión (6) y (7), anclados entre sí mediante soldado, remachado o solución análoga y según diferentes formas de unión acorde con las necesidades de cada caso. Ver figuras 2, 5, 7 y 11.

La estructuración preconizada se completa con unos perfiles de refuerzo (8) estratégicamente montados en relación con los perfiles de unión (6) ó (7) y fijados entre sí mediante unos elementos de anclaje (9) que, a modo de remaches, impiden la separación involuntaria de estos. Ver figura 7.

Superiormente a la estructuración así constituida destaca otra plataforma-techo en funciones de cierre, en tanto que, en alguno de los paneles exteriores (1) van optativamente provistos de unas ventanas (10) y al menos una puerta, comportando, también optativamente y en otros paneles (1), unos acondicionadores (11), según las necesidades de cada caseta.

Descrita suficientemente la naturaleza del presente invento, así como su realización industrial, sólo cabe añadir que en su conjunto y partes constitutivas, es posible introducir cambios de forma, materia y disposición en cuanto tales alteraciones no supongan variación sustancial del mismo.

El solicitante, al amparo de los Convenios Internacionales sobre Propiedad Industrial, se reserva el derecho de extender esta demanda a los países extranjeros, si fuera posible, reivindicando la misma prioridad de la presente solicitud.

#### N O T A

El Modelo de Utilidad que se solicita como nuevo en España, por veinte años, de acuerdo con la vigente Legislación, deberá recaer sobre "ESTRUCTURACION PERFECCIONADA EN CASETAS MULTIUSO PREFABRICADAS" en todo de acuerdo con las siguientes:

#### R E I V I N D I C A C I O N E S

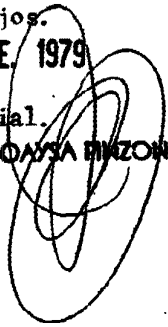
1 1.- Estructuración perfeccionada en casetas  
multiuso prefabricadas, caracterizada porque sobre una amplia plataforma-base  
provista inferiormente de unos largueros de apoyo sobresalen en perpendiculari-  
dad varios paneles montados en correlación y constituidos en soporte de una pla-  
5 ca de cierre superior y de los cuales paneles, los más exteriores van optativa-  
mente provistos de al menos una puerta, ventanas y/o accesorios, interrelacio-  
nados entre sí mediante unos perfiles de unión, anclados según diferentes for-  
mas mediante soldadura, remachado o solución análoga y completados con unos -  
perfiles de refuerzo estratégicamente montados en relación con aquellos y fija-  
10 dos entre sí con elementos de anclaje que impiden su separación involuntaria;  
todo ello de modo que, sin necesidad de obra previa y sin más que fijar conve-  
nientemente los perfiles entre sí, quedan en disposición de portar los paneles  
tanto exteriores como interiores, en orden a conseguir varias divisiones en la  
superficie de la plataforma, acorde con las necesidades de uso de la caseta -  
15 así constituida.

2.- ESTRUCTURACION PERFECCIONADA EN CASETAS  
MULTIUSO PREFABRICADAS".

Según queda sustancialmente descrito en la pre-  
sente memoria descriptiva que consta de seis hojas mecanografiadas por una so-  
20 la cara acompañada de sus correspondientes dibujos.

Madrid, 25 ENE. 1979

El Agente Oficial,  
MIGUEL FERNANDEZ-LOAYSA PINZON  
P. P.



S.A.

Móvil único

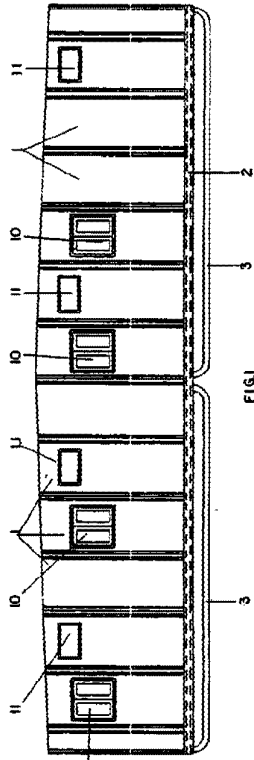


FIG. 1

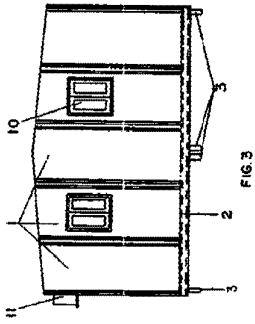


FIG. 3

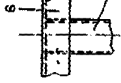


FIG. 4

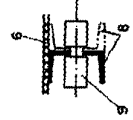


FIG. 7



FIG. 6



FIG. 5

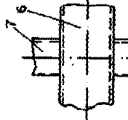


FIG. 10

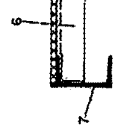


FIG. 9

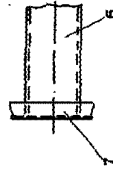


FIG. 8

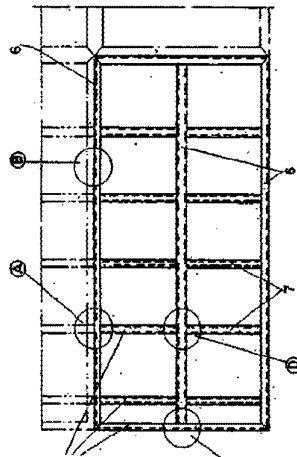


FIG. 2

ESCALA VARIABLE  
 MADRID 15 1973  
 EL AGENTE ESPECIAL  
 INGENIERO TECNICO DE INVENTION  
 P.P.