

AÑO 1.958

Expediente núm. \_\_\_\_\_

240948

240949



# REGISTRO DE LA PROPIEDAD INDUSTRIAL

**PATENTE DE** INTRODUCCION

## MEMORIA DESCRIPTIVA

*que se acompaña a la solicitud de*

una **PATENTE DE** INTRODUCCION por 10 años, en España

*a favor de*

DON ELIAS ELOREA ECHEVERRIA, de nacionalidad

Española domiciliado en San Sebastian

calle de Avenida del Generalísimo núm. 6

*por:*

• PERFECCIONAMIENTOS INTRODUCIDOS EN LOS GATOS HIDRAULICOS  
DE ELEVACION " .-

Nº 6895

Agente Sr. M. SCHICK



240949

240949

MEMORIA DESCRIPTIVA

Correspondiente a una Patente de Introducción, que se solicita por diez años, para todo el territorio Nacional y sus Colonias, a favor de Don ELIAS ELONZA ECHEVERRIA, de nacionalidad española residente en San Sebastian, Avenida del generalísimo 6,

P O R

PERFECCIONAMIENTOS INTRODUCIDOS EN LOS GATOS HIDRAULICOS DE ELEVACION.-----

El presente registro merece el privilegio de ser considerado como Patente de Introducción, toda vez que su finalidad práctica está perfectamente definida y se ajusta en un todo a lo preceptuado en el artículo 68 de la vigente Ley de Propiedad Industrial.

Como su enunciado indica, consiste la esencialidad del presente registro en perfeccionamientos introducidos en los Gatos Hidráulicos de elevación, de acuerdo con la denominación detallada que de los mismos se realiza, debiendo interpretarse



10 siempre este concepto en su más amplio sentido, y nunca en limitativo.

Para mejor comprensión de este objeto, se adjunta a la presente Memoria Descriptiva una hoja de plano en la que a título de ejemplo, se presentan todas y cada una de las partes que lo  
15 forman y relación que guardan entre sí.

En la citada hoja de plano se aprecian las siguiente referencias:

- 1.- Base
- 2.- Camisa
- 20 3.- Cilindro
- 4.- Pistón nº 1
- 5.- Válvula de seguridad
- 6.- Válvula de descarga
- 7.- Válvula de carga
- 25 8.- Mecanismo carga y descarga
- 9.- Palanca
- 10.- Pistón nº 2

En esta hoja de plano, se representan figuras que ayudarán a su mejor comprensión e identificación.

#### FUNCIONAMIENTO

30 Consiste la esencialidad de este registro en una bomba hidráulica actuada a mano, que recogiendo el líquido situado entre la camisa y la base, lo proyecta sobre la parte inferior del pistón obligándole a su ascenso. Una vez que este pistón  
35 ( nº 1 ) haya llegado al límite máximo de su carrera, obliga al pistón nº 2 a su ascenso, todavez que la presión sigue ejerciéndose. Tanto en operación de carga, como la de descarga se realiza por medio de una palanca que en una posición determinada carga, y en otra girada en 180º descarga. Dadas las grandes  
40 presiones unitarias con que se manipula, lleva una válvula de



seguridad acoplada al mismo dispositivo de carga, regulado a una determinada presión de tal forma que una vez llegado a esta presión el aceite que el dispositivo de carga va lanzando vuelve directamente al depósito sin incluirse en el circuito.

V E N T A J A S

Las principales son las siguientes:

- 1.- Una buena base de apoyo que en posición de trabajo impida que corra o resbale.
- 2.- Camisa de aluminio que hace al gato más ligero de manipular, y por consiguiente hace más cómodo el trabajo del operario.
- 3.- Los elementos susceptibles de recambio como son las válvulas que con la frecuencia del uso pueden deteriorarse, sus cierres son fácilmente recambiables alargando de esta forma indefinidamente la vida del gato.
- 4.- Minuciosidad en los elementos constructivos por cuanto afectan a sus formas que son de neopreno con su correspondiente dureza "SHORE" proporcional a su cometido que hace que la estanqueidad sea absoluta.
- 5.- No puede existir ningún anomal funcionamiento puesto que existe válvula que regula el mismo.
- 6.- El sistema de descarga es a base de palanca de carga, con lo que se evita la presencia de otro tipo de herramientas.
- 7.- Describas suficientemente las partes que constituyen este registro, su aplicación y ventajas, se hace constar expresamente que cualquier modificación que se introduzca en el mismo tanto en forma, dimensiones o clase de material empleado, se considerará incluida dentro de esta protección, siempre y cuando cuando no altere o modifique esencialmente su finalidad característica.

N O T A

Por último se declaran de novedad en España las siguientes:



240949

REIVINDICACIONES

1.- Perfeccionamientos introducidos en los gatos hidráulicos de elevación, caracterizados esencialmente por estar constituido por una carcasa interior de forma y dimensiones convenientes, con base suecuada de sustentación y medios que determinan la elevación, comportando un pistón telescópico alojado en un acondicionamiento central de la propia estructura y una válvula de seguridad acoplada en el mismo sistema de carga que regula el funcionamiento de dicho sistema de carga hasta una presión determinada.

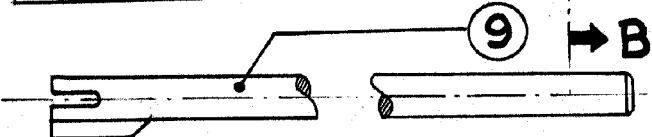
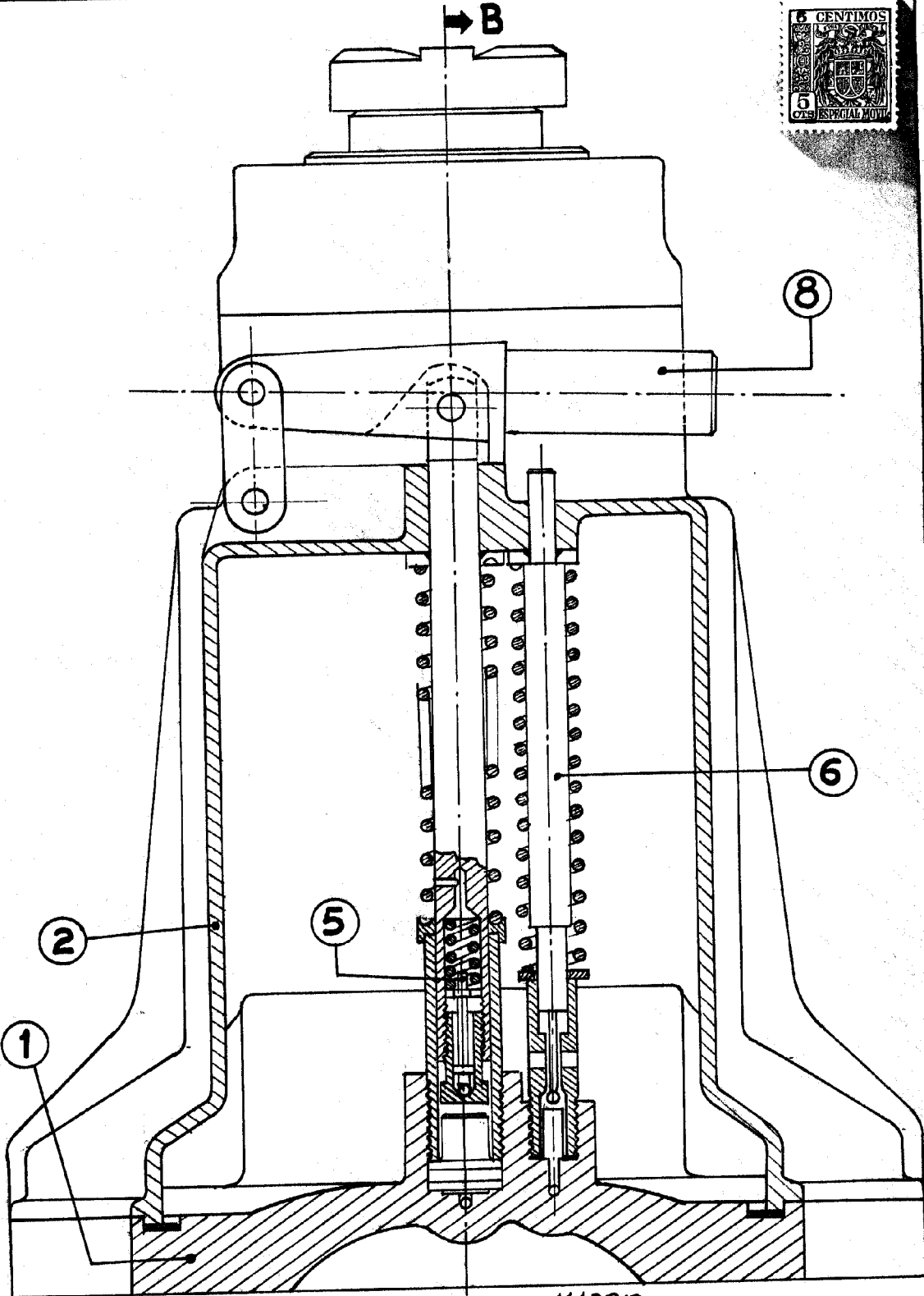
2.- PERFECCIONAMIENTOS INTRODUCIDOS EN LOS GATOS HIDRÁULICOS DE ELEVACION. - - - - -

Todo ello tal y como se describe en el cuerpo de la presente Memoria Descriptiva, se reivindica en su Nova y se representa a título de ejemplo en las adjuntas hojas de planos.

Esta Memoria Descriptiva consta de cuatro hojas foliadas y mecanografiadas a dos espacios y por una sola de sus caras.

Madrid

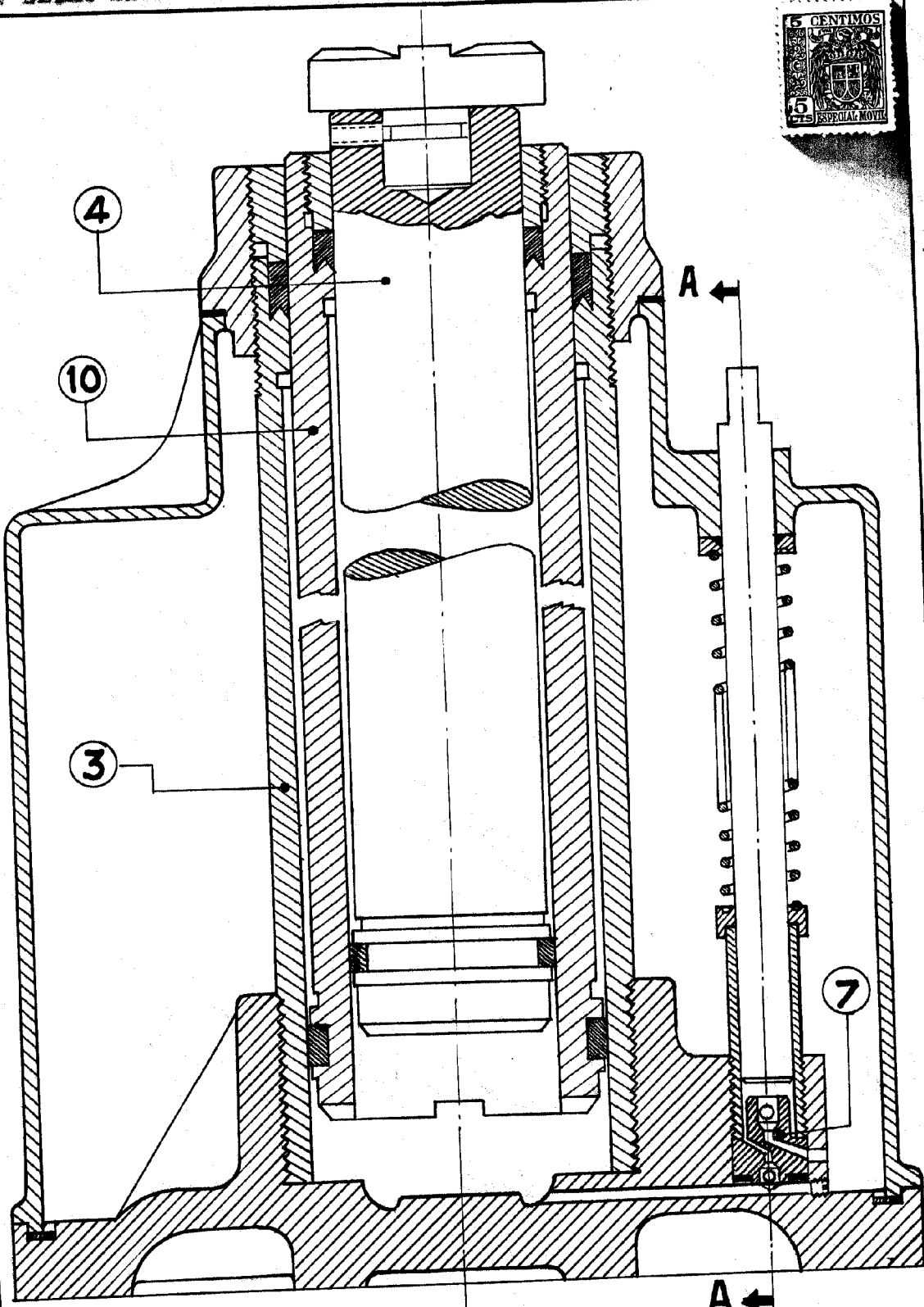
M. Sibal



MADRID,

*M. Schick*

ESCALA VARIABLE



MADRID.

*M. S. S. S.*

ESCALA VARIABLE