



ESPAÑA

10 ES	11 NUMERO	12 Y
	240781	
	13 FECHA DE PRESENTACION	
	16 ENE. 1979	

MODELO DE UTILIDAD

14 PRIORIDADES	15 NUMERO	16 FECHA	17 PAIS

18 FECHA DE PUBLICIDAD	19 CLASIFICACION INTERNACIONAL
	A43B

20 TITULO DE LA INVENCIÓN
"SUELA PERFECCIONADA PARA CALZADO LIGERO"
CADUCADO

21 SOLICITANTE (S)
D. DESIDERIO GIL PITARCH

22 DOMICILIO DEL SOLICITANTE
Crémio Zapateros, 53 Polg. Inds. La Victoria PALMA DE MALLORCA

23 INVENCIÓN (ES)

24 TITULAR (ES)
D. DESIDERIO GIL PITARCH

25 REPRESENTANTE
D. JAIME ISERN CUYAS, Agente Oficial de la Propiedad Industrial.

MEMORIA DESCRIPTIVA

El presente modelo de utilidad se refiere a una suela perfeccionada para calzado ligero.

5. Más concretamente, en la invención se ha ideado una suela especialmente destinada para calzado ligero de tipo deportivo, la cual presenta unas peculiaridades que la hacen ventajosamente práctica con respecto a los modelos actuales conocidos en el mercado y destinados para fines similares.

10. Los perfeccionamientos consisten en obtener una suela a base de dos materiales debidamente conjugados, tales como un cuerpo de suela de material moldeado y un elemento de piso de contacto a base de tejido de superficie rugosa de efectos antideslizantes.

15. El cuerpo de suela moldeada está provisto de tacos de diversos tamaños y convenientemente repartidos en su superficie general, así como de unos bordes de pestaña en los que queda retenido el piso de tejido en la propia operación de moldear.

20. El referido piso de tejido presenta un espesor sensiblemente superior a la altura de los tacos, con lo que éstos quedan situados en depresión, resultando de ellos otras tantas ventosas que colaboran al agarre del conjunto de la suela, en cooperación con la acción antideslizante del piso de tejido.

25. Con el fin de facilitar la explicación, se acompaña a la presente memoria descriptiva de una lámina de dibujos en la que se ha representado un caso de realización que se cita a título de ejemplo.

En los dibujos:

La figura 1, muestra una vista en planta de la suela, según el modelo.

La figura 2, corresponde a una sección de la suela vista por II-II.

5. Haciendo referencia a las figuras, se aprecia en su realización una suela formada por dos piezas, de las cuales la -1-, es de material moldeado, mientras que la -2-, integra un piso de contacto de tejido, cuya superficie rugosa realiza una función antideslizante.

10. La pieza -1-, presenta tacos -3-, -4- y -5- de diversos radios, y unas pestañas longitudinales -6- que rotacionan los bordes -7- del piso -2- de tejido, cuyo espesor es superior a la altura de los tacos, resultando zonas en depresión -8-, a manera de ventosa.

15. El modelo, dentro de su esencialidad puede ser llevado a la práctica en otras formas de realización, que difieran en detalle de la indicada a título de ejemplo en la descripción y a las cuales alcanzarán igualmente la protección que se recaba. Podrá, pues, construirse en cualquier forma y tamaño, con los materiales más adecuados, por quedar todo ello comprendido en el espíritu de las reivindicaciones.

20.

= . =

N O T A

Descrito el objeto y utilidad de la presente invención lo que se declara como no divulgado ni practicado en España, comprende las siguientes reivindicaciones.

25.

1. Suela perfeccionada para calzado ligero, caracterizada esencialmente por el hecho de estar constituida por una pieza de suela de material moldeado provista en su superficie general de una pluralidad de tacos y en sus bordes longitudinales de sendas pestañas retentoras de los bordes de una segunda pieza de tejido

que integra un piso de contacto de características antideslizantes y de espesor superior a la altura de los tacos, con lo que éstos quedan en depresión, realizando una función de ventosa que coadyuva al agarre.

5. 2. Suela, según la anterior reivindicación, caracterizada porque los tacos son de diferente radio, correspondiendo los menores al borde anterior de puntera, y los intermedios a los bordes longitudinales de la suela, existiendo un taco de radio destacado en la zona media interna de la suela.

10. 3. Suela perfeccionada para calzado ligero.

Según se describe y reivindica en la presente memoria descriptiva que consta de 4 páginas foliadas y copias a máquina por una sola de sus caras.

Madrid, a 16 ENE. 1979

p.a.

JAIMÉ ISERN CUYÁS
P.P.



.....
.....
.....
.....
.....
.....

FIG. 1

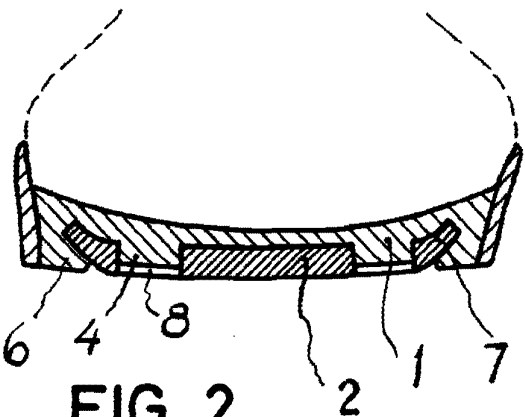
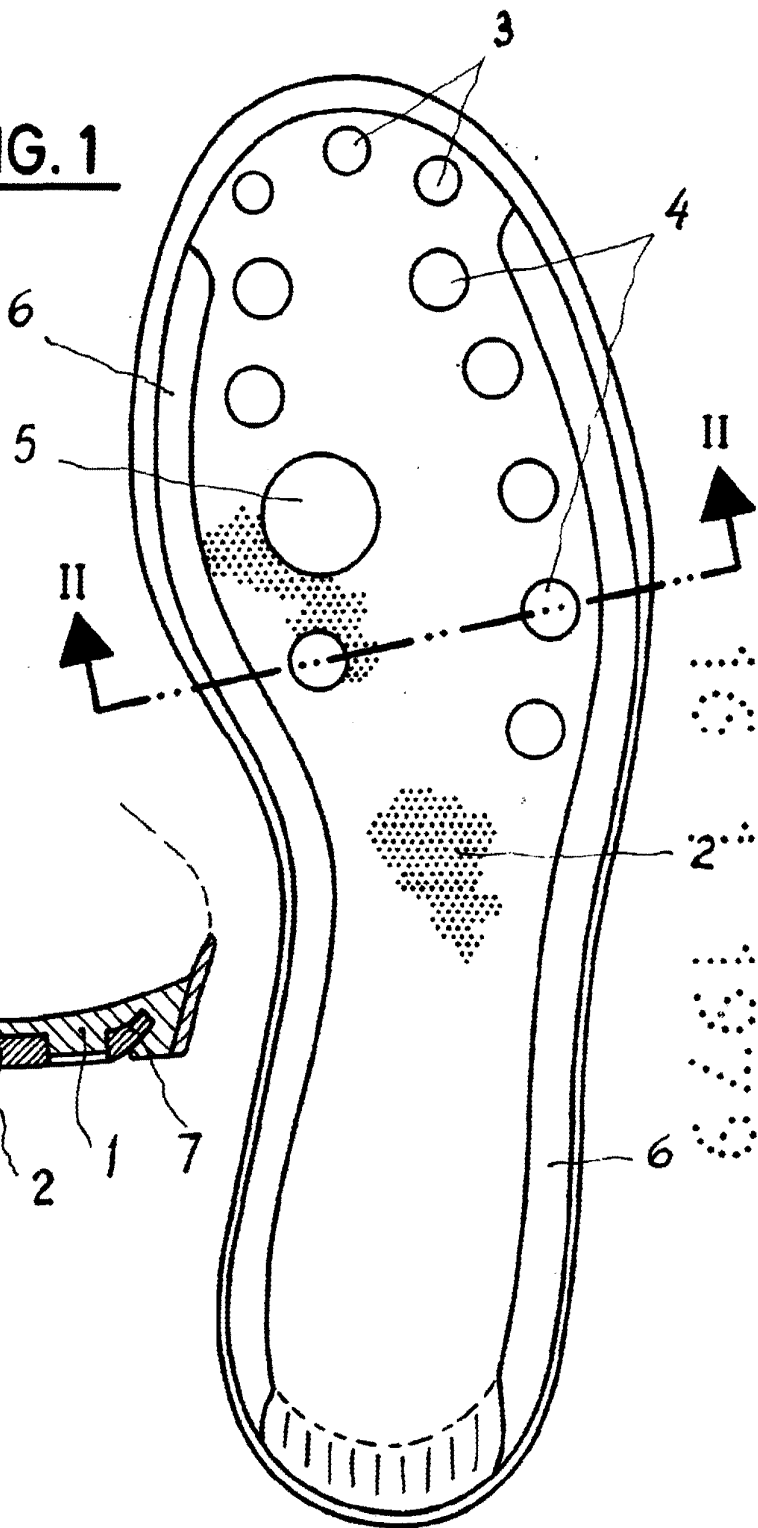


FIG. 2

Madrid, a 16 ENE. 1979

p. a. JAIME ISERN CUYÁS

P. D.