



ESPAÑA

ES	11	NUMERO	12	Y
	21	<b>240780</b>		
	22	FECHA DE PRESENTACION		
		<b>16 ENE. 1979</b>		

**MODELO DE UTILIDAD**

Concedido el Registro de acuerdo con los datos que figuran en la presente descripción y según el contenido de la Memoria adjunta.

20 PRIORIDADES	21 NUMERO	22 FECHA	23 PAIS
<b>CADUCADO</b>			

24 FECHA DE PUBLICIDAD	25 CLASIFICACION INTERNACIONAL
	<i>A43B</i>

26 TITULO DE LA INVENCIÓN
"SUELA MEJORADA PARA CALZADO DEPORTIVO"

27 SOLICITANTE (S)
D. DESIDERIO GIL PITARCH

DOMICILIO DEL SOLICITANTE
Gremio Zapateros, 53, Poligono Industrial La Victoria. PALMA DE MALLORCA

28 INVENTOR (ES)

29 TITULAR (ES)
D. DESIDERIO GIL PITARCH

30 REPRESENTANTE
D. JAIME ISERN CUYAS, Agente Oficial de la Propiedad Industrial.

### MEMORIA DESCRIPTIVA

El presente modelo de utilidad se refiere a una suela mejorada para calzado deportivo.

5. En la invención se ha ideado una suela especialmente concebida para su aplicación en calzado de tipo deportivo debido a las especiales características ventajosas que aporta, en orden a proporcionar una notable estabilidad y agarre al piso.

10. Para ello se ha dotado a la suela de unos medios de tipo ventajosa, convenientemente distribuidos en la zona anterior de suela y en la zona de tacón, con lo que se consigue un agarre general de la totalidad de la superficie de la suela, que evita el deslizamiento excesivo de la misma sobre pisos lisos, tales como las canchas deportivas.

15. En líneas generales, los medios antedichos motivo de las mejoras, estan constituidos por orificios obtenidos en la suela de material moldado, cuyos orificios comunican con la suela más interior del calzado, estableciendo zonas en depresión en función de ventosa. Los orificios pueden presentar las formas más convenientes, siendo las más adecuadas, las circulares para la zona anterior de la suela, y la alargada en disposición longitudinal, para la zona de tacón.

20. Con el fin de facilitar la explicación, se acompaña a la presente memoria descriptiva de una lámina de dibujos en la que se ha representado un caso de realización que se cita a título de ejemplo.

25. En los dibujos:

La figura 1, muestra una vista en planta de la suela, según el modelo.

La figura 2, corresponde a una vista en alzado

lateral de la misma, en la que se representa en línea de trazos los orificios de la suela, apreciándose la profundidad de los mismos.

5. Haciendo referencia a las figuras, se aprecia en su realización una suela -1-, para calzado de tipo deportivo, la cual presenta en su zona de suela propiamente dicha, unos orificios -2-, de profundidad igual al espesor de la suela -1-, y que comunican con la suela interior -3-, del calzado.

10. En la zona de tacón existe un orificio alargado -4-, centrado y longitudinal, cuyo orificio afecta al inicio de la porción ascendente o talonera -5-, dejando a la vista la correspondiente suela interior -6-.

15. El modelo, dentro de su esencialidad puede ser llevado a la práctica en otras formas de realización, que difieran en detalle de la indicada a título de ejemplo en la descripción y a las cuales alcanzarán igualmente la protección que se recaba. Podrá, pues, construirse en cualquier forma y tamaño, con los materiales más adecuados, por quedar todo ello comprendido en el espíritu de las reivindicaciones.

20. = . . =  
N O T A

Descrito el objeto y utilidad de la presente invención lo que se declara como no divulgado ni practicado en España, comprendo las siguientes reivindicaciones.

25. 1. Suela mejorada para calzado deportivo, del tipo obtenida en material moldeado, caracterizada esencialmente por el hecho de comprender una pluralidad de orificios convenientemente repartidos en la superficie general de la suela, cuyos orificios son de una profundidad igual al espesor de dicha suela, permitiendo la visión de la suela interior del calzado, y realizando

una función de ventosa con fines antideslizantes.

5. 2. Suela, según la anterior reivindicación, caracterizada porque los orificios relativos a la zona de suela propiamente dicha son de forma circular cilíndrica, mientras que el orificio de la zona de tacón es de forma alargada, en disposición centrada y longitudinal con respecto a la suela, afectando el extremo posterior de dicho orificio a la zona de talonera, prolongación de la pieza de suela.

10. 3. Suela mejorada para calzado deportivo.

Según se describe y reivindica en la presente memoria descriptiva que consta de 4 páginas foliadas y escritas a máquina por una sola de sus caras.

Madrid, a 16 ENE. 1979

P.a.

JAIMÉ ISERN CUYÁS  
P.P.

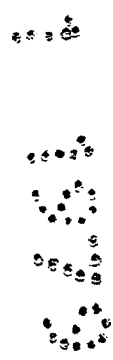


FIG. 1

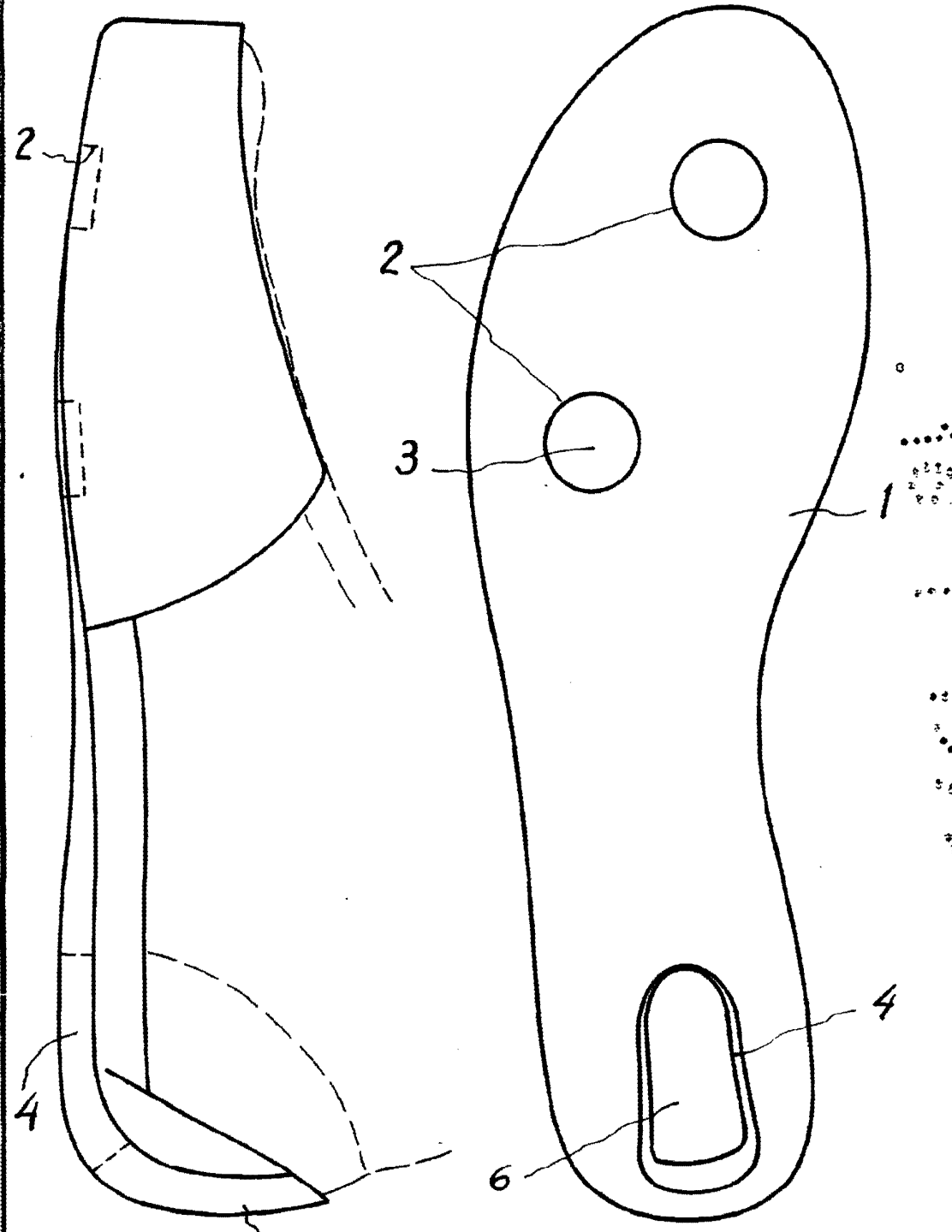


FIG. 2

Madrid, a 16 ENE. 1979  
P. a. JAIME ISERN CUYÁS  
P. P.  
