



ESPAÑA

(19) ES	(11) NÚMERO	240344	(10) Y
	(21)		
	(22) FECHA DE PRESENTACION		

MODELO DE UTILIDAD

Concedido el Registro de acuerdo con los datos que figuran en la presente descripción según el contenido de la memoria adjunta.

(30) PRIORIDADES:	(31) NÚMERO	(32) FECHA	(33) PAIS
-------------------	-------------	------------	-----------

(47) FECHA DE PUBLICIDAD	(81) CLASIFICACION INTERNACIONAL A45B
--------------------------	--

(54) TÍTULO DE LA INVENCIÓN "Un peine perfeccionado"

(71) SOLICITANTE (ES) D. Julian SAIZ VICENTE

DOMICILIO DEL SOLICITANTE BARCELONA- c/. Madrazo, 84

(72) INVENTOR (ES)

(73) TITULAR (ES)

(74) REPRESENTANTE D. Pedro SUGRAÑES MOLINE, Agte. Of. Prop. Ind. BARCELONA- Provenza, 304
--

MEMORIA DESCRIPTIVA

En la práctica de la peluquería es altamente conocido que el peine es un instrumento imprescindible e indispensable. Para tal función se han ideado cantidad de ellos con determinadas particularidades constitutivas y configurativas que pretenden mejorar su función.

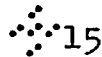
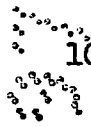
El peine clásico adolece de algunos defectos que el objeto del presente Modelo de Utilidad ha soslayado permitiendo, por ejemplo, que el cabello pase con la máxima comodidad entre las puas, así como que el propio peine entre en el cuero cabelludo sin dañarlo.

Estas y otras características operativas han sido logradas con el objeto de la presente invención habiéndose creado en consecuencia un peine perfeccionado altamente útil que presenta el efecto nuevo de su ventajosa manipulación, mínima rotura o estirado del cabello y un perfecto deslizamiento a través del mismo.

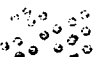
Consiste, por tanto, el Modelo de Utilidad que nos ocupa en un peine perfeccionado comprendiendo una pluralidad de puas gruesas y/o delgadas caracterizado porque cada una de sus puas configura un tramo frontal de aproximadamente la cuarta parte de su longitud que presenta una disminución de anchura lineal y progresiva con apuntado final romo, presentando también dicho tramo frontal una disminu-



10



15

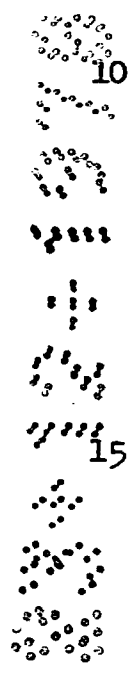


20

ción de grosor asimismo lineal y progresiva y más aguda que la anterior, que se halla rematada por el apuntado final como citado, conformándose entre cada dos puas sucesivas una separación interna de forma sensiblemente rectangular con vértices interiores romos.

5

Se caracteriza tambien el presente Modelo de Utilidad por presentar en la banda superior del peine y en su borde exterior una o varias ranuras en forma de arco de circunferencia hallándose al menos una de ellas a una cierta distancia del extremo afin del peine apropósito para facilitar la acción prensil sobre el mismo en dirección transversal, entre lomo y punta de las puas.



La hoja de dibujos que acompaña a la presente Memoria muestra a título de ejemplo no limitativo el peine mejorado que nos ocupa visto:

Figura 1.- En una representación de lado, completa.

Figura 2.- En una vista parcial de una de sus puas gruesas.

20

Figura 3.- En una vista en corte por III-III de la figura 2

Figura 4.- En una vista en corte por IV-IV de la figura 3

Figura 5.- En una vista parcial de una de sus puas delgadas.

Figura 6.- En una vista en corte por VI-VI de la figura 5

5 y Figura 7.- En una vista en corte por VII-VII de la figura 6.

El conjunto de los dibujos permite apreciar el peine 1 con sus puas gruesas y delgadas 3. Las figuras 2 y 5 permiten ver las puas en perfil y se distinguen perfectamente que su cuarta parte aproximadamente presenta una disminución 4 de anchura lineal y progresiva con apuntado final como 5 presentando también dicho tramo frontal una disminución de grosor 6 asimismo lineal y progresiva y más aguda que la anterior, que se halla rematada por el apuntado final como 5 citado. Entre pua y pua se conforma una separación interna 7 de forma rectangular con vértices interiores como 8. Las figuras 4 y 7 permiten apreciar la forma de la sección transversal axial de las puas gruesas y delgadas del peine, respectivamente. En la figura 1 también se aprecian perfectamente las ranuras 9 las cuales están situadas a una distancia de cada lado a propósito para facilitar la acción prensil sobre el peine entre el lomo y la punta de las puas.



20

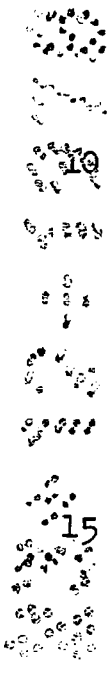
En la ejecución práctica del objeto del presente Modelo de Utilidad podrán variar cuantos detalles constructivos y configurativos no afecten, cambiándola o modificándola a su propia esencialidad.



REIVINDICACIONES

Se reivindica como objeto del presente Modelo de Utilidad

5 1º.- Un peine perfeccionado comprendiendo una pluralidad de puas gruesas y/o delgadas caracterizado porque cada una de sus puas configura un tramo frontal de aproximadamente la cuartaparte de su longitud que presenta una disminución de anchura lineal y progresiva con apuntado final romo, presentando tambien dicho tramo frontal una disminución de grosor asimismo lineal y progresiva y más aguda que la anterior, que se halla rematada por el apuntado final romo citado, conformándose entre cada dos puas sucesivas una separación interna de forma sensiblemente rectangular con vértices romos.



15 2º.- Un peine perfeccionado, según la anterior reivindicación, caracterizado porque la banda superior del peine y en su borde exterior presenta una o varias ranuras en forma de arco de circunferencia dándose la particular circunstancia de que al menos una de ellas está situada a una cierta distancia del extremo afin del peine a propósito para facilitar la acción prensil sobre el mismo en dirección transversal, entre lomo y punta de las puas.

20

3º.- UN PEINE PERFECCIONADO.

Consta la presente Memoria de seis hojas foliadas y mecanografiadas por una sola cara acompañada de una hoja de dibujos.

Madrid, 23 DIC. 1978

D. Julian SAIZ VICENTE

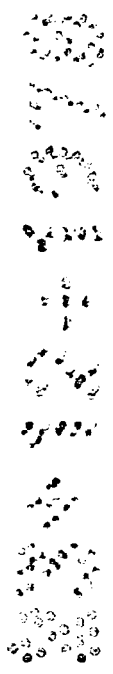
p.a.

5

PEDRO GUSPIES MOLINE

Enrique de Verdonces

Fdo.: Enrique de Verdonces



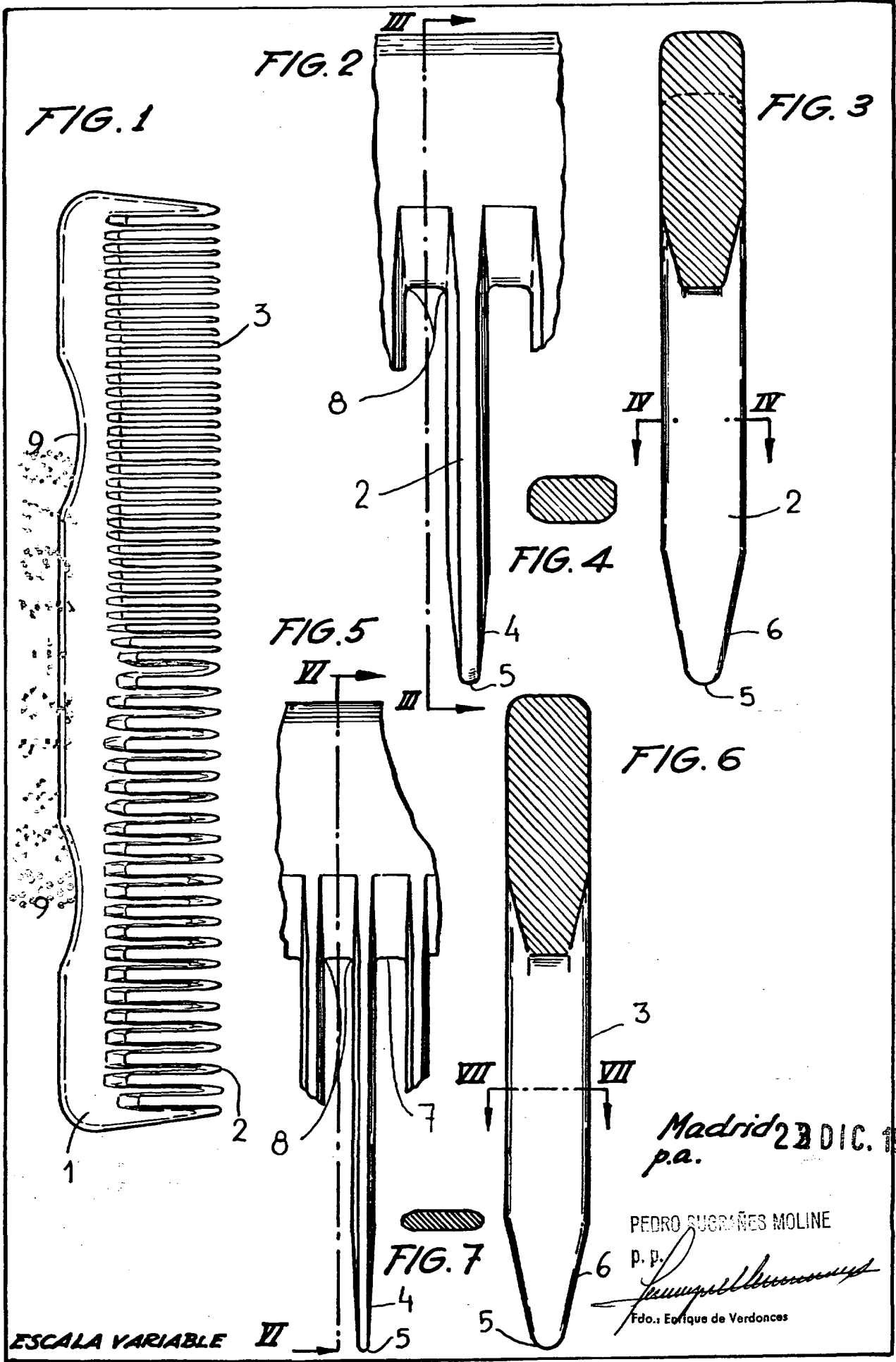


FIG. 1

FIG. 2

FIG. 3

FIG. 4

FIG. 5

FIG. 6

FIG. 7

ESCALA VARIABLE

Madrid 23 DIC. 1978 p.a.

PEDRO SUGRAÑES MOLINE

p. p. *[Signature]*

Fdo.: Enrique de Verdonces