

AÑO

Expediente núm.



23 896 1

REGISTRO DE LA PROPIEDAD INDUSTRIAL

PATENTE DE **INTRODUCCION.**

MEMORIA DESCRIPTIVA

que se acompaña a la solicitud de

una **PATENTE DE INTRODUCCION** por 10. años, en España

a favor de

ATLANTIS DROGUERIAS UNIDAS, S. A., , de nacionalidad

Española domiciliado en Barcelona.

calle de Provenza núm. 236.

por:

« UN HORNO PARA EL RECOCIDO DE PLANCHAS METALICAS ».

Nº 2938

Agente Sr. M. LLORT.

238961



238961

MEMORIA DESCRIPTIVA

de la Patente de Introducción, por 10 años, solicitada a favor de ATLANTIS DROGUERIAS UNIDAS, S. A., de nacionalidad Española y constituida de acuerdo con las Leyes Españolas, residente en Barcelona, calle de Provenza numero 236, por " UN HORNO PARA EL RECOCIDO DE PLANCHAS METALICAS ".

La presente Patente de Introducción, tiene por objeto garantizar el derecho a la fabricación y explotación exclusiva de un horno para el recocido de planchas metálicas.

5 Este horno está especialmente indicado para el tratamiento final de planchas para grabados e impresos, obtenidas por el método al ácido u otros similares .

Comprende esencialmente un horno de gas constituido - por una serie de mecheros que calientan una rejilla sobre
10 la que se dispone la placa a recocer .

Dicha rejilla está provista de un bastidor accionable

238961



desde el exterior del horno por medio de un juego de palan-
cas compensadas por un contrapeso, trinquete o excéntrica ,
que vuelve la rejilla al interior del horno al ser la ac -
15 ción sobre las palancas.

Cuenta también con un dispositivo termostático en combi-
nación con la entrada de gas y finalmente con una espita -
convenientemente dispuesta, con lo que se obtiene una regu-
lación automática o a voluntad del calor y frío que propor-
20 cione el aparato.

Este horno presenta las ventajas siguientes:-

Aumenta considerablemente el rendimiento en la operación
de recocido de planchas.

Las planchas son recocidas uniformemente y de manera re-
25 gular, cualquier que sean sus dimensiones y forma.

Se recuece con la misma facilidad una plancha grande que
una pequeña.

No produce humo.

En los dibujos de la hoja adjunta y a título de ejemplo ,
30 se representa un caso particular de realización práctica del
horno objeto de la presente Patente de Introducción, habién-
dose suprimido las paredes laterales para mejor apreciar su
estructura, en algunas figuras.

La figura 1, es una vista frontal.

35 La figura 2, un alzado.

La figura 3, un corte por BB de la figura 1.

La figura 4, un corte por AA de la figura 1.

Siguiendo los diseños vemos que el horno está constituido
por un bastidor de hierro ángulo -1- sobre el que se sujetan
40 las paredes metálicas -2-. En el interior se hallan situa -
dos una serie de mecheros -3- alimentados por los conductos



3D10

238961

-4- provistos de las espitas reguladoras -5-
Dichos conductos -4- proceden de los tubos colectores -6-
-6'- y éstos a su vez, de los tubos generales -7-8-.

45 Los mecheros -3- calientan directamente una parrilla o reja -9- sobre la que se disponen las planchas a recocer, pudiendo accionar esta parrilla desde el exterior por medio del juego de palanca -10-11- y mango -12- el cual se halla compensado por otro juego de palancas -13- en combinación con
50 una excéntrica -14- la cual es accionada por el motor -15- , que se pone en marcha para volver la parrilla -9- a su posición normal en el interior del horno.

Una mirilla -16- de vidrio resistente al fuego permite al operario vigilar la operación de recocido.

55 Tanto el motor -15- como un juego de válvulas de control -20- se hallan dispuestas en el interior de una caja -21-, dispuesta en el interior del mueble horno.

Se fabricará el horno descrito con los materiales apropiados a cada uno de los elementos que lo integran, variando sus
60 dimensiones, forma y acabado y en general, cuantos detalles no alteren, cambien o modifiquen su esencialidad.

===== N O T A =====

Se reivindica como objeto de esta Patente:-

1ª.- Un horno para el recocido de planchas metálicas, esencialmente constituido por un armazón de hierro ángulo y paredes laterales de planchas metálicas, constituyendo un prisma cuadrado en cuyo interior se halla una serie de mecheros de
65 gas que calientan una rejilla soporte, encima de la cual se coloca la plancha a recocer.

2ª.-Un horno para el recocido de planchas metálicas, según
70 reivindicación 1ª., caracterizado por una rejilla soporte -



238961

provista de un juego de palancas para accionarla desde el exterior del horno y retirar las planchas recocidas.

75 3º.- Un horno para el recocido de planchas metálicas, según reivindicaciones 1ª y 2ª., caracterizado por un mecanismo de palancas accionado por excéntrica y motor para el retorno automático de la rejilla al interior del horno.

80 4º.- Un horno para el recocido de planchas metálicas, según reivindicaciones 1ª, 2ª y 3ª., caracterizado por un dispositivo termostático para la regulación automática de la temperatura del horno.

5º.- Un horno para el recocido de planchas metálicas.

83 Consta la presente memoria descriptiva de cuatro hojas foliadas y escritas por una sola cara.

Barcelona, 3 de Diciembre de 1.957.

P. A.

M. LLORT

P. P.

Fig. 1

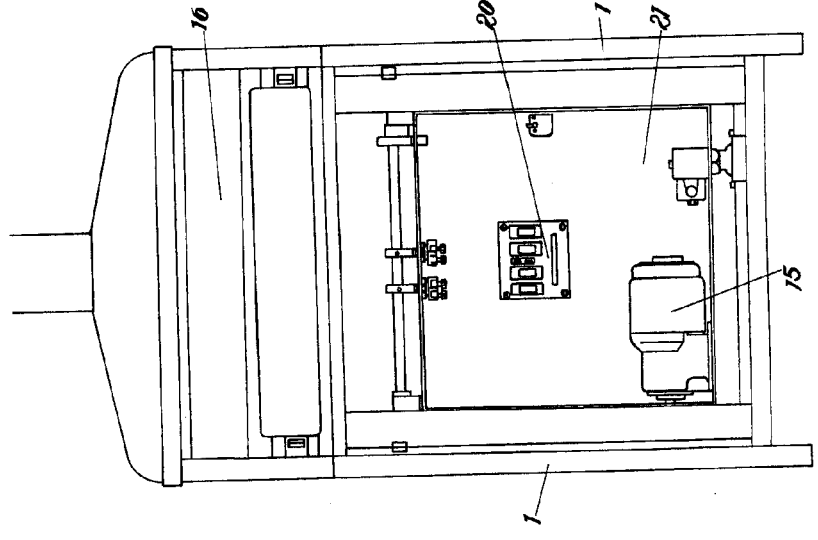


Fig. 2

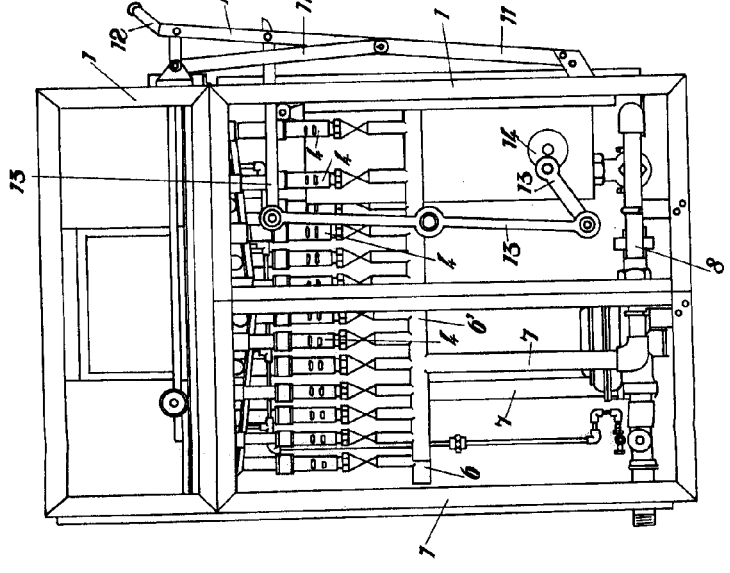
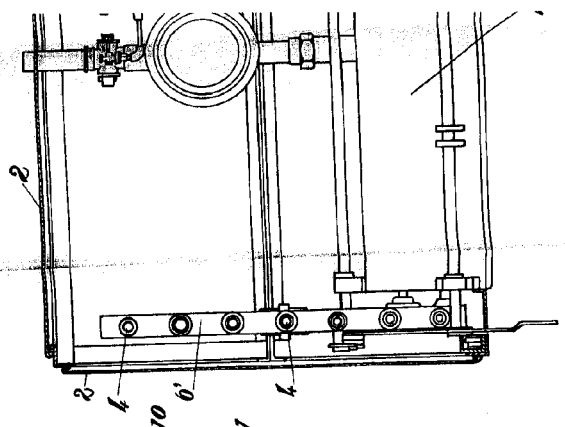


Fig. 3



212

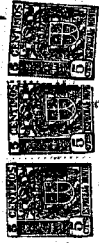
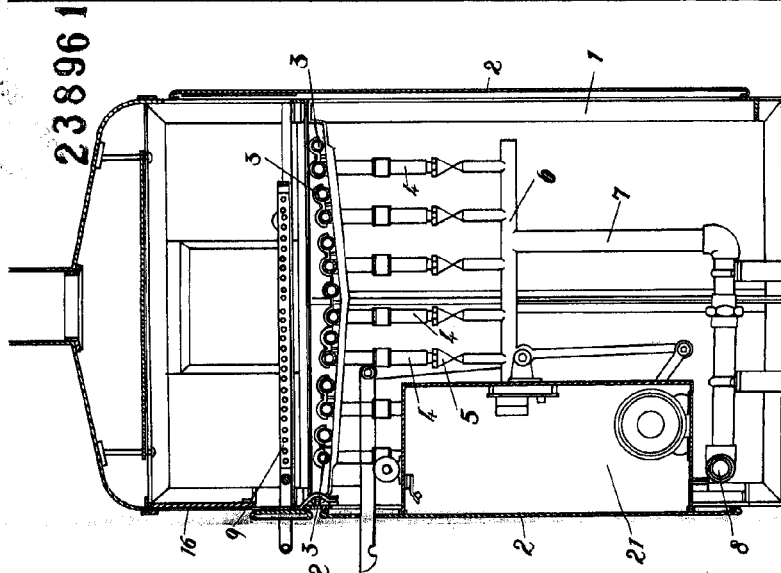


Fig. 4



238961

Fig. 3

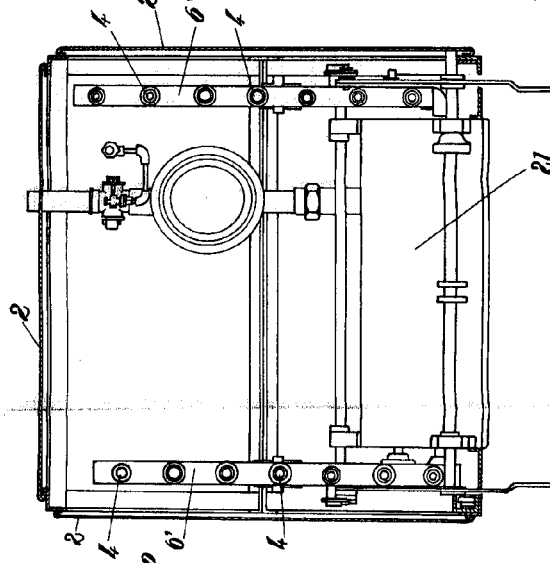


Fig. 2

