

MINISTERIO DE INDUSTRIA Y ENERGIA

Registro de la Propiedad Industrial



ESPAÑA

238743

238743

MODELO DE UTILIDAD

19 ES 11 21 22

NUMERO	238743
FECHA DE PRESENTACION	29 SET. 1973

10 Y

e -5 MAR. 1979

Concedido el Registro de acuerdo con los datos que figuran en la presente descripción, que define el contenido de la invención a que se refiere.

30 PRIORIDADES:	31 NUMERO	32 FECHA	33 PAIS
-----------------	-----------	----------	---------

47 FECHA DE PUBLICIDAD	51 CLASIFICACION INTERNACIONAL B65D
------------------------	--

54 TITULO DE LA INVENCIÓN "DISPOSITIVO PARA EL CERRADO DE BOLSAS CON CONTENIDO A ESTERILIZAR"
--

71 SOLICITANTE (S) D. SALVADOR MANI DEXENS

DOMICILIO DEL SOLICITANTE BARCELONA, Alcolea 135

72 INVENTOR (ES)

73 TITULAR (ES)

74 REPRESENTANTE D. MANUEL DE RAFAEL GARCIA
--

MEMORIA DESCRIPTIVA

El presente modelo de utilidad se refiere a un dispositivo para el cerrado de bolsas, especialmente las destinadas a contener productos que se
5 deban esterilizar, como gasas, compresas, instrumental quirúrgico, etc., si bien puede ser igualmente aplicado el dispositivo para cerrar bolsas que alojen artículos que no es necesario someter al proceso de esterilización, tales como artículos alimenticios
10 diversos, juguetes, diferentes utensilios, etc. dentro de un campo prácticamente ilimitado.

Ya son conocidas, como es sabido, varias disposiciones destinadas a cerrar bolsas constituidas por una película plástica, papel tratado, aluminio,
15 celofán, etc., cuyo cerrado se efectúa por termosoldadura mediante la interposición de las dos paredes opuestas de la boca plana de la bolsa entre los dos perfiles pisadores o equivalentes de una mordaza o similar. Generalmente, la superficie de contacto
20 de los elementos de mordaza o análogos con la boca de la bolsa corresponde al de una estrecha franja y, en algunos casos, se reduce a la sección de una resistencia filar, por lo que la zona de retención entre las dos paredes de la bolsa es estrecha y dicha
25 retención es débil, lo que hace que la boca termosoldada de la bolsa tienda a abrirse con cierta facilidad por desgarro.

Con el dispositivo objeto del presente modelo de utilidad se solventan las deficiencias
30 indicadas, para lo cual dicho dispositivo se estructura

con una mordaza formada por dos perfiles metálicos tubulares que albergan en su ánima sendas resistencias blindadas recambiables. Dichos perfiles en sus zonas planas enfrentables presentan sendos estriados longitudinales que determinan un dentado agudo y profundo y que encajan entre sí por machihembrado, cuyos dentados, al presionar sobre la boca de la bolsa, determinan en ella una amplia zona de soldadura de varias líneas en zig-zag, cuya superficie de soldadura ocupa poco espacio.

En la realización preferida del dispositivo, el perfil inferior de la mordaza está fijado junto al borde delantero de una plataforma, en tanto que el perfil superior está sujeto por sus extremos a la parte delantera de dos brazos que por su extremo posterior se articulan a sendos soportes previstos en dicha plataforma, cuyos brazos por su zona intermedia están relacionados inferiormente con sendos tirantes mediante cuyo accionamiento se produce el acercamiento de los perfiles de la mordaza, estando dichos brazos solicitados elásticamente hacia la posición pasiva.

Con el fin de facilitar la explicación, se acompaña a la presente memoria descriptiva una hoja de dibujos en la que se ha representado un caso práctico de realización el cual se cita solo a título de ejemplo no limitativo del alcance del presente modelo de utilidad.

De acuerdo con dicha figura, que ilustra el dispositivo en secciónalzada, el mismo comprende

una mordaza que consta de dos perfiles metálicos tubulares gemelos -1- y -1'- inferior y superior respectivamente, en cuya ánima se alojan sendas resistencias blindadas recambiables -2-. El perfil inferior -1- está fijado con interposición de una placa aislante -3- junto al borde delantero de una plataforma -4- montada sobre un soporte oportuno -5- de tipo convencional que puede consistir, por ejemplo, en una columna montada sobre unos pies, cuya disposición ha sido prevista con objeto de facilitar el desplazamiento del dispositivo, o bien dicho soporte puede estar formado por una bancada fija con tablero y formar parte de una instalación de mayor embergadura, etc. El soporte -5- sostiene superiormente una caja -5'- que aloja un relé térmico o termostato y su mando -21-, así como un indicador luminoso -22- de funcionamiento.

En cuanto al perfil superior -1'- de la mordaza, va sujeto por sus extremos con interposición de placas aislantes -3- a la extremidad delantera de dos brazos laterales -6- que por su parte posterior y por medio de un eje -7- se articulan a sendas orejas de soporte -8- previstas sobre la plataforma -4- en su parte posterior. A la zona intermedia de los brazos -6- están unidas en puntos -9- sendos tirantes de varilla -10- inferiores guiados a través de orificios previstos en la plataforma -4- y unidos a un travesaño -11- al que en un punto medio y con ayuda de un tornillo -12- está vinculado

un tirante inferior -13- solidario de un pedal de accionamiento (no ilustrado). Sobre los tirantes -10- están ensartados respectivos muelles -14- inter-
puestos entre la plataforma -4- y los brazos de
5 manera que solicitan a estos últimos hacia una posición pasiva elevada.

Los perfiles -1- y -1'- de la mordaza en sus caras enfrentadas presentan respectivos dentados -15- y -15'- de dientes agudos y profundos de calen-
10 tamiento muy rápido. Entre tales dentados se inter- pone la boca de la bolsa plástica o similar a cerrar y con el citado pedal se provoca el descenso de los brazos -6- y el consiguiente descenso del perfil superior -1'- cuyos dientes encajan por
15 machihembrado con los dientes del perfil inferior -1-, con lo cual se determina en la boca de la bolsa una zona de soldadura de varias líneas con sección en zig-zag, quedando dicha boca cerrada fuertemente.

20 A la plataforma están unidas dos placas laterales -16- provistas de sendas entalladuras -17- que facilitan la introducción y salida de las bocas de las bolsas, principalmente cuando las bolsas son anchas.

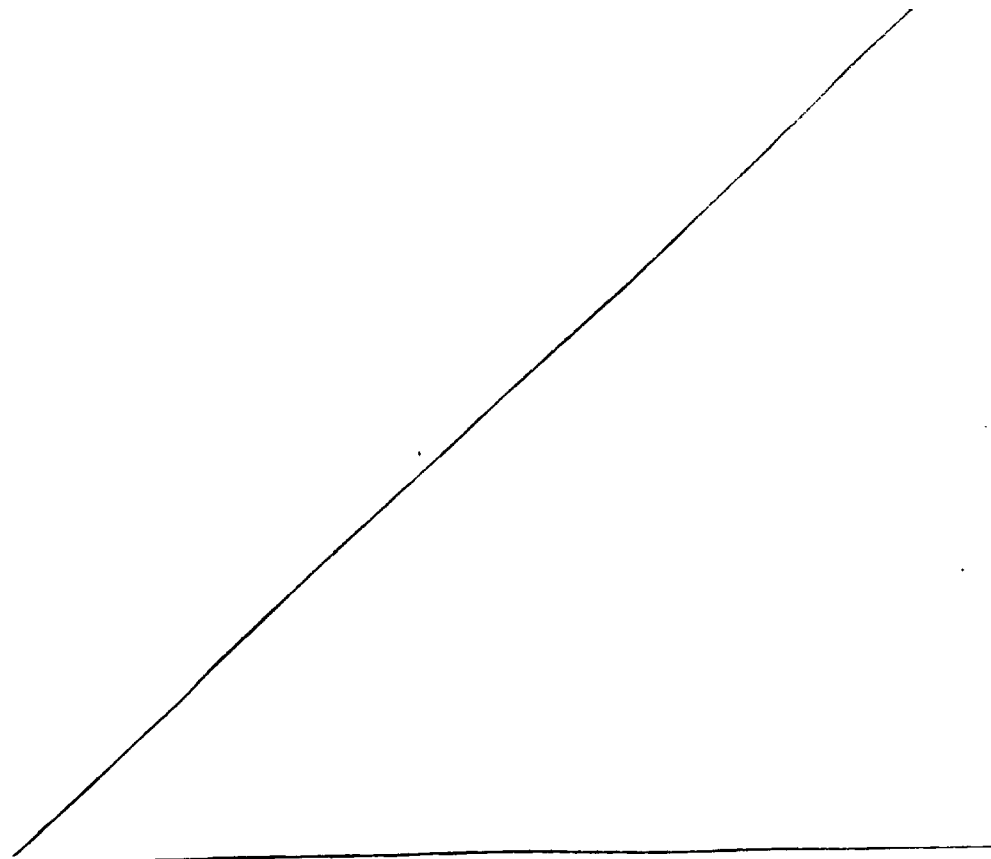
25 Los perfiles -1- y -1'- se alojan en una caja de protección contra las quemaduras y formada con la plataforma -4- por dos placas delanteras -18- y -19- y ésta prolongada en una rejilla de venti-
lación -20-.

30 El perfil superior -1'- presentará

preferiblemente montado un termómetro.

Queda previsto que los medios de accionamiento para provocar el descenso de los brazos basculantes -6- sean otros cualesquiera distintos al pedal citado, por ejemplo, medios neumáticos o 5 hidráulicos a base de cilindros, etc.

El modelo, dentro de su esencialidad, puede ser llevado a la práctica en otras formas de realización que difieran solo en detalle de la 10 indicada únicamente a título de ejemplo a las cuales alcanzará igualmente la protección que se recaba. Podrá, pues, fabricarse este dispositivo en cualquier forma y tamaño, con los medios y materiales más adecuados y los accesorios más 15 convenientes, por quedar todo ello comprendido en el espíritu de las siguientes reivindicaciones.



REIVINDICACIONES

Se reivindica como objeto del presente modelo de utilidad:

5 1.- Dispositivo para el cerrado de bolsas con contenido a esterilizar, caracterizado esencialmente por comprender una mordaza constituída por dos perfiles metálicos tubulares que en su ánima albergan sendas resistencias blindadas recambiables, cuyos perfiles en sus caras activas enfrentadas
10 presentan, en el correspondiente plano, un estriado longitudinal determinante de un dentado agudo y profundo en machihembrado, de rápido calentamiento, que al presionar sobre la boca de la bolsa determina en ésta una zona de soldadura de varias líneas con
15 sección en zig-zag.

2.- Dispositivo, según la anterior reivindicación, caracterizado porque uno de los perfiles de la mordaza se halla fijado sobre una plataforma junto a su borde delantero, y el otro perfil,
20 superior, se halla sujeto por sus extremos a la parte delantera de sendos brazos articulados por su extremo posterior a soportes de la propia plataforma, cuyos brazos por su zona intermedia están relacionados inferiormente con respectivos tirantes
25 mediante cuyo accionamiento se efectúa el acercamiento entre dichos perfiles de la mordaza, estando solicitados los citados brazos por medios elásticos hacia su posición pasiva elevada.

3.- DISPOSITIVO PARA EL CERRADO DE BOLSAS
30 CON CONTENIDO A ESTERILIZAR.

Consta la presente memoria descriptiva de siete hojas mecanografiadas y una lámina de dibujos.

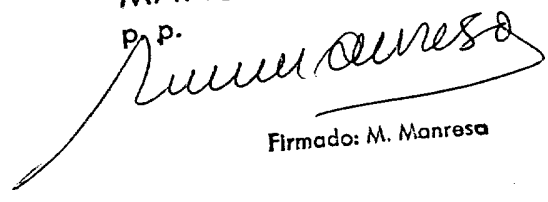
Barcelona, 29 Septiembre 1978

SALVADOR MANI DEXENS

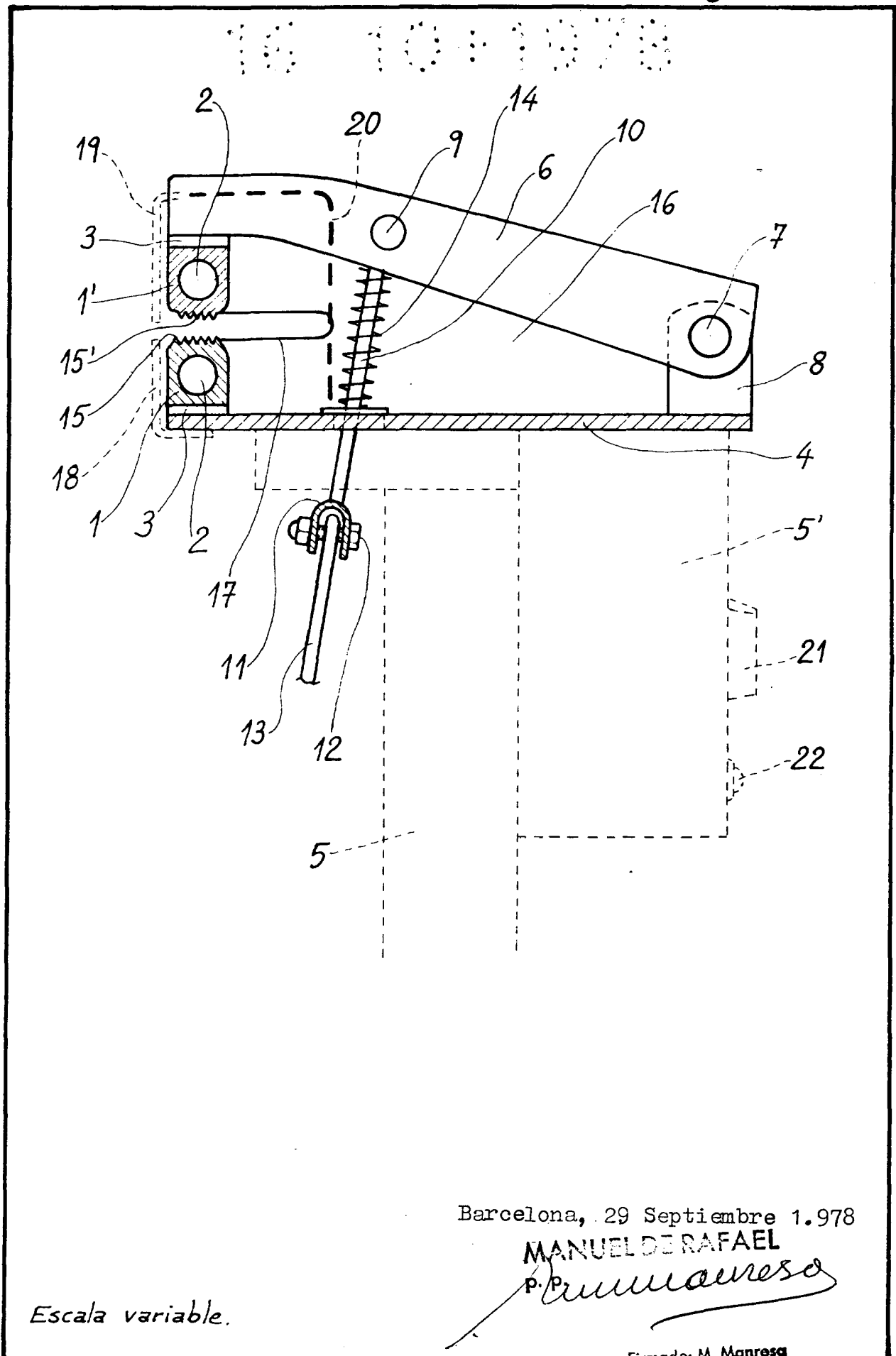
p.a.

MANUEL DE RAFAEL

p.p.



Firmado: M. Manresa



Barcelona, 29 Septiembre 1.978

MANUEL DE RAFAEL

P.P. *Manresa*

Escala variable.

Firmado: M. Manresa