

MINISTERIO DE INDUSTRIA Y ENERGIA

Registro de la Propiedad Industrial



ESPAÑA

237580

| | | |
|---------|-----------------------|--------|
| (19) ES | (11) NOMBRE | (10) Y |
| (21) | | |
| (22) | FECHA DE PRESENTACION | |
| | 31 JUL 1978 | |

Concedido el Registro de acuerdo con los datos que figuran en el presente descripción y según el contenido de la Memoria adjunta.

MODELO DE UTILIDAD

20 ENE 1979

| | | | |
|-------------------|-------------|------------|-----------|
| (30) PRIORIDADES: | (31) NUMERO | (32) FECHA | (33) PAIS |
| | | | |

| | |
|--------------------------|----------------------------------|
| (47) FECHA DE PUBLICIDAD | (51) CLASIFICACION INTERNACIONAL |
| | E04G |

(54) TITULO DE LA INVENCIÓN

"SOPORTE MEJORADO PARA LA FORMACION DE ANDAMIAJES EN VOLADIZO"

(71) SOLICITANTE (S)

D. JUAN PRAT TORT

DOMICILIO DEL SOLICITANTE

MANLLEU (Barcelona) , Puigpardines, 18

(72) INVENTOR (ES)

(73) TITULAR (ES)

(74) REPRESENTANTE

D. MANUEL DE RAFAEL GARCIA

MEMORIA DESCRIPTIVA

Tiene por objeto el presente modelo de utilidad un soporte mejorado para la formación de andamiajes en voladizo, que aporta considerables mejoras, de tipo funcional y práctico especialmente sobre todo lo conocido hasta el momento en el ramo de la construcción.

En efecto, es sabido que son muy diversos los sistemas aplicados para conseguir andamiajes de acceso a los voladizos de las edificaciones. Entre ellos pueden citarse los usuales armazones de tubo combinados a modo de "mecano" que se elevan desde el suelo a la altura deseada. Este sistema es antieconómico y exige gran cantidad de elementos para su construcción representando además un engorro para los viandantes. Otros sistemas empleados son los tradicionales aparejos con elementos auxiliares de enganche y soporte, cuyo montaje también resulta laborioso y antieconómico y además ofrecen poca seguridad durante el trabajo.

El actual soporte elimina los inconvenientes apuntados por utilizar muy pocos elementos y aprovechar precisamente el voladizo inmediatamente inferior al que hay que trabajar, con lo que sin duda resulta barato, seguro y eficaz.

Para ello consta de dos brazos, que se interrelacionan por tabloncillos apoyados en los mismos, que constituirán la zona de apoyo del operario, cada uno de cuyos brazos está formado por dos tubos paralelos con otros transversales reforzantes y

rematados en sendos montantes tubulares, uno para una barandilla y el otro para su fijación entre voladizos superior e inferior, a cuyo efecto va roscado por un extremo para recibir el puntal presionador sobre el voladizo superior.

A su vez por la parte inferior, dicho brazo lleva un vástago enchufable en uno de los montantes del caballete que apoya en el voladizo inferior, cuyo otro montante recibe un segundo vástago fijado por bridas al mismo brazo anterior, cuyo caballete se arrastra con el del otro brazo.

También se ha previsto la posible utilización de un elemento auxiliar en el caso de trabajos en voladizos prolongados consistente en un armazón en "U" con un travesaño de refuerzo y fijado al propio brazo anterior por bridas de anclaje.

Con el fin de facilitar la explicación se acompaña a la presente memoria descriptiva una hoja de dibujos en la que se ha representado un caso práctico de realización el cual se cita solo a título de ejemplo no limitativo del alcance del presente modelo de utilidad.

En dicho dibujo:

La figura única es una vista lateral en alzado del soporte en cuestión, y del opcional elemento auxiliar, en posición de servicio entre dos voladizos de un orificio, representados esquemáticamente en sección.

Según tal figura, el soporte mejorado

para la formación de andamiajes en voladizo objeto del presente modelo de utilidad comprende un brazo formado por dos tubos paralelos -1-2- unidos por travesaños de sección en "V" -3- en posición alter-

5 nada para aumentar el efecto de refuerzo de los mismos, rematándose tal brazo por un extremo por un montante tubular ciego -4- que hace de tope de los tablones -5- constitutivos del andamiaje y permite el montaje de una barandilla auxiliar -6-,

10 mientras que por el otro extremo también se remata en otro montante tubular -7- con terminal roscado -8- para acoplamiento del casquillo -9- que empujando la arandela -10- y clavilla -10a- montada en uno de los orificios -11a- del vástago -11- permite

15 regular la presión o aplicar por el mismo con su terminal -12- en "U" sobre la tabla -13- que a su vez se aplica sobre el voladizo -14- a trabajar, haciendo el papel de firme puntal.

Este conjunto va montado a su vez sobre

20 un caballete -15-, apoyado en el voladizo inferior -16- del edificio y enchufado por uno de sus montantes en un vástago -17- solidario al tubo -2- junto al montante -7- y por el otro montante a otro vástago -18- fijado por brida de mordaza -19- al propio

25 tubo -2-.

Con ello se obtiene un resistente soporte que junto con otro análogo paralelo a él convenientemente arriostrados y con interposición de los tablones -5- y la barandilla auxiliar -6- constituyen

30 un andamiaje idóneo para trabajos en voladizos.

También se ha previsto en el presente modelo, cuando se desea trabajar en voladizos prolongados, tal como el -20-, unos elementos auxiliares que permitan altura de trabajo al operario, constituidos por un armazón en "U" -21- provisto de un travesaño intermedio protector y de refuerzo -22-, sobre cuya rama inferior se hacen apoyar los correspondientes tablonces -23- de apoyo del operario, cuyos armazones comprenderán en sus extremos superiores bridas de anclaje a acoplar en el tubo -2-. Asimismo se prevén otros elementos auxiliares que adapten a este soporte al tipo de trabajo a efectuar, entre los que cabe citar armazones con brida superior horizontal y con brida inferior vertical.

El modelo, dentro de su esencialidad, puede ser llevado a la práctica en otras formas de realización que difieran solo en detalle de la indicada únicamente a título de ejemplo a las cuales alcanzará igualmente la protección que se recaba. Podrá, pues, fabricarse este soporte en cualquier forma y tamaño, con los medios y materiales más adecuados y los accesorios más convenientes, por quedar todo ello comprendido en el espíritu de las siguientes reivindicaciones.

REIVINDICACIONES

Se reivindica como objeto del presente modelo de utilidad:

5 1.- Soporte mejorado para la formación
de andamiajes en voladizos, caracterizado esencial-
mente por estar constituidos por dos brazos prin-
cipales entre los cuales van colocados los tablon-
es de apoyo del operario, cada uno de cuyos brazos
10 dispone de dos montantes tubulares extremos, uno
ciego para colocación de una barandilla y otro
con terminal superior roscado para acoplamiento
del puntal presionador que afianza dicho brazo
entre voladizos consecutivos en alzado, con la
colaboración de un caballete que apoya en el
15 voladizo inferior y se acopla por uno de sus mon-
tantes a un vástago solidario inferiormente al
mismo brazo y, por el otro, a un segundo vástago
fijable a éste brazo por brida.

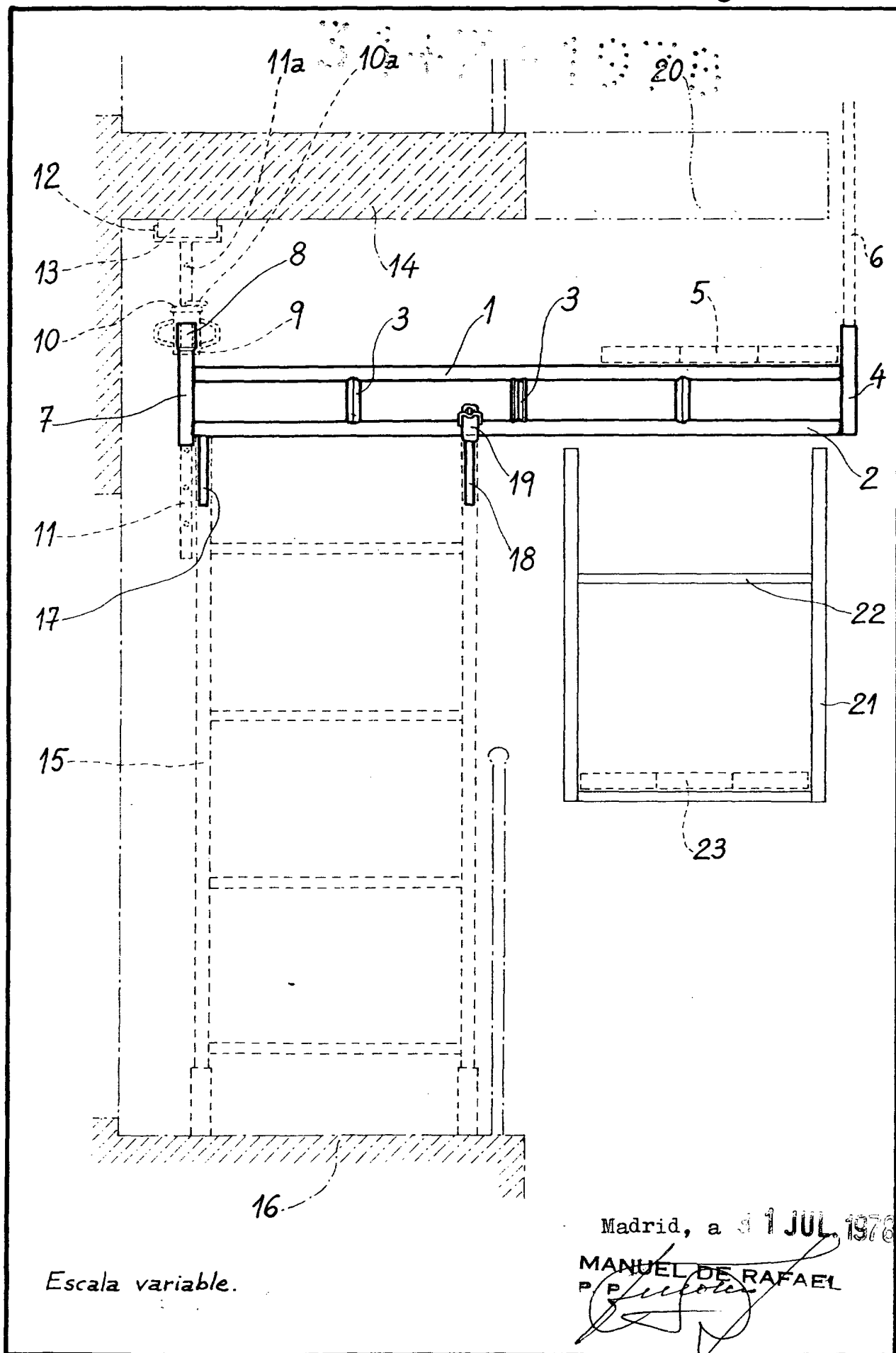
20 2.- SOPORTE MEJORADO PARA LA FORMACION
DE ANDAMIAJES EN VOLADIZOS.

Consta la presente memoria descriptiva de cinco hojas mecanografiadas y una lámina de dibujos.

Madrid, a 31 JUL 1971

JUAN PART TORT

P. a.
MANUEL DE RAFAEL



Escala variable.

Madrid, a 1 JUL 1978

MANUEL DE RAFAEL

P. P. *[Signature]*