

MINISTERIO DE INDUSTRIA Y ENERGIA

Registro de la Propiedad Industrial



ESPAÑA

19	18	NUMERO	10
		237512	Y
	21	FECHA DE PRESENTACION	
	22	27 Julio 1978	

Concedido el Registro de acuerdo con los datos que figuran en la presente descripción y con el contenido de la Memoria...

20 ENF. 1979

MODELO DE UTILIDAD

30	PRIORIDADES:	32	FECHA	33	PAIS
	31	NUMERO			

47	FECHA DE PUBLICIDAD	51	CLASIFICACION INTERNACIONAL
			H43B

54	TITULO DE LA INVENCIÓN
	"SUELA DE CALZADO PERFECCIONADA"

71	SOLICITANTE (S)
	D. MIGUEL BONET CLOQUELL

	DOMICILIO DEL SOLICITANTE
	PALMA DE MALLORCA.- Aragón, 44

72	INVENTOR (ES)
	D. MIGUEL BONET CLOQUELL

73	TITULAR (ES)
	D. MIGUEL BONET CLOQUELL

74	REPRESENTANTE
	D. JUAN LOPEZ SANCHEZ

EXPEDIENTE: MODELO DE UTILIDAD

Titular: D.MIGUEL BONET CLOQUELL

Nacionalidad: Española

Domicilio: PALMA DE MALLORCA.- C/.Aragón, 44

Objeto: "SUELA DE CALZADO PERFECCIONADA"

Prioridad:

MEMORIA DESCRIPTIVA

5 En el cuerpo de la presente Memoria Descriptiva y con la ayuda del Plano adjunto, vamos a describir las circunstancias que concurren en una suela para calzado, perfeccionada, en la que sus condiciones de utilidad y novedad, merecen que se otorgue a su titular el privilegio de su exclusiva explotación industrial y comercial, que se concede al amparo de la vigente legislación en materia de Propiedad Industrial.

10 La suela de calzado objeto de esta solicitud de protección, se halla fabricada mediante moldeo, dada la naturaleza plástica de los materiales empleados en su

15 fabricación, siendo una pieza enteriza, que en su moldeo no sólo se obtiene la suela propiamente dicha, sino también el tacón, con unos caracteres plásticos de veris-
mo, que consienten la superposición de los cortes de la cara para concluir rápidamente la fabricación del calzado.

20 Para facilitar la comprensión general que seguidamente se realiza, hemos considerado oportuno acompañar una lámina de dibujos, en la que se ofrece un caso práctico de realización, con la natural salvedad de que estos gráficos se aportan a título de ejemplo, y por ello deberán ser considerados en su más amplio sentido y sin limitación alguna. Naturalmente, esta suela que en el ejemplo gráfico es para calzado femenino, puede con iguales
25 condiciones, ser moldeada en cuanto a tamaño y hechuras para calzado masculino.

30 La figura 1ª del plano constituye una vista en planta superior de la suela, siendo la figura 2ª una vista lateral en alzado; la figura 3ª constituye una sección A-B de la figura 1ª y la figura 4ª, nos ofrece la sección C-D de la misma figura 1ª.

35 Haciendo referencia a las precitadas figuras, vemos que el objeto de este Modelo, es una suela monopieza, obtenida por moldeo, a la que designamos con -1-, con la línea o contorno propio del pie, cuya parte superior ofrece los relieves anatómicos -2- y -3-, proporcionan gran comodidad al usuario, estando toda la periferia conformando un corto tabique -4-, perimetral, que establece un
40 cajeadado total y que precisará, en todo caso, del complemento de una plantilla para evitar el contacto directo

45

con el material plástico. Con -5-, señalamos los orificios apuntados o señalados en el borde superior del tabique y con -6-, los mismos orificios apuntados o señalados en la parte externa y lateral del mismo tabique, y que tienen como misión para facilitar al operario la tarea del cosido con el corte (no representado) ya que la distribución regular de estos señalamientos de orificio, le evita calcular la distribución de las puntadas a la hora del cosido.

50

Con -7- señalamos al tacón, en esta caso, de mayores proporciones por tratarse de una suela para calzado femenino, y con -8- la superficie de la suela que entra en contacto con el suelo, que en la misma fase del moldeo de la pieza, se le dotará del rayado o dibujo que mejor se estime para evitar que resbale el usuario y a la vez dote a la pieza de una cierta presentación, amén de comportar marcas, números de tamaño, etc.etc.

55

Resulta pues evidente que esta suela constituye una clara mejora con relación a los modelos existentes en el mercado, y alcanzará rápidamente el éxito que es acreedor su titular.

60

Suficientemente descrita la estructura de esta suela, sólo nos resta manifestar que serán variables las circunstancias de materiales, tamaños y formas, así como su empleo en calzado femenino o masculino, siempre y cuando estas posibles alteraciones o variaciones, no lleguen a afectar a su esencialidad, que se resume en la siguiente

65

N O T A
= = = = =

70

Los puntos que se reivindicán en el presente Modelo de Utilidad, son:

75

1ª.- Suela de calzado perfeccionada, que se caracteriza porque obtenida en su moldeo, de una sola pieza anterioriza que comporta a la vez el tacón con la suela, la cara superior de ésta, con los relieves que le prestan la comodidad anatómica pertinente, ofrece en toda su periferia un corto tabique, que conforma en toda la pieza un cajeadó, y cuyo tabique ofrece, tanto en su borde superior, como en la cara lateral externa, una pluralidad de orificios, no practicados, sino marcados o apuntados, cuya regular distribución, facilitará la siguiente operación de cosido del corte del calzado sobre la suela, de forma que esta operación será sumamente cómoda y sencilla para el operario, que se verá libre de cálculos en la distribución de las puntadas. Y

80

85

90

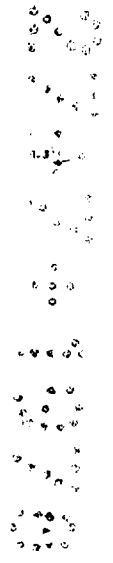
2ª.- "SUELA DE CALZADO PERFECCIONADA", de conformidad en un todo en lo esencial y fines industriales a lo descrito en la presente Memoria Descriptiva y gráficamente representado en el adjunto plano para su mejor comprensión.

Esta Memoria consta de CINCO hojas escritas o mecanografiadas por una sola cara a doble espacio en 92 líneas.

Valencia, 26 Julio 1978

Por autorización del interesado.

H. Le Gall



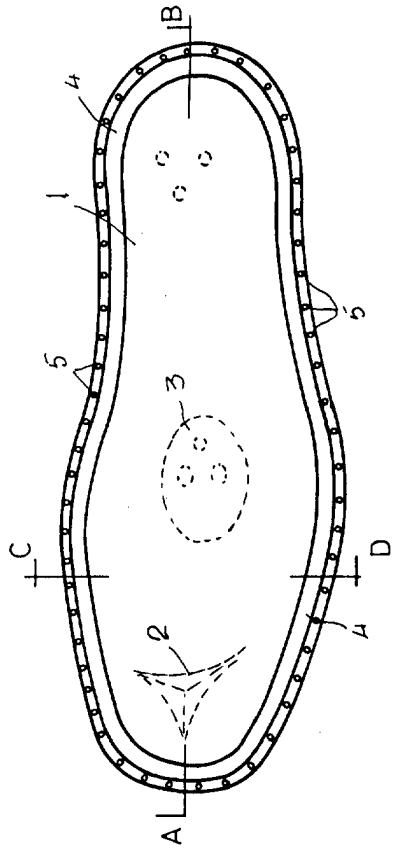


FIG 1

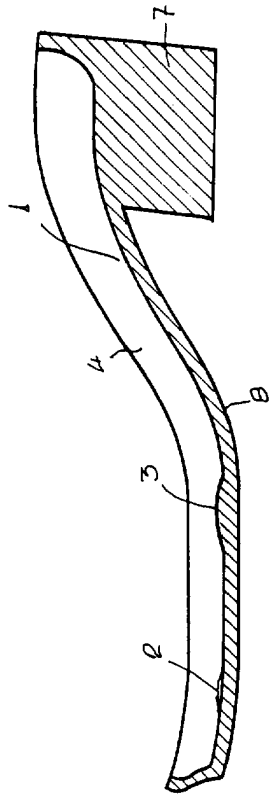


FIG 3 SECCION A-B

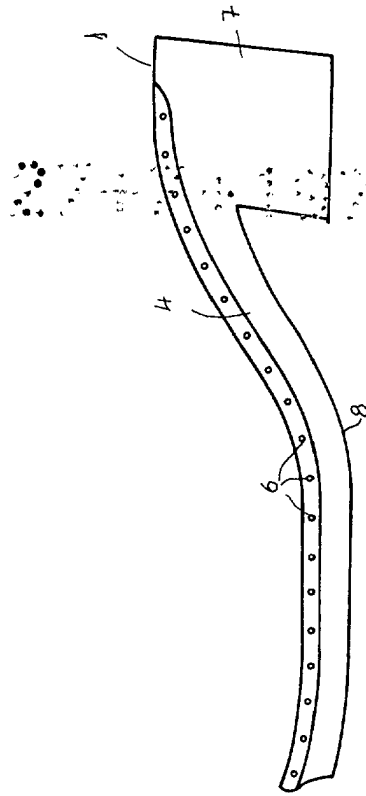


FIG 2

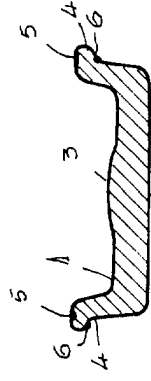


FIG 4 SECCION C-D

ESCALA VARIABLE
VALENCIA JULIO 1978
P.A.

[Handwritten signature]