



ESPAÑA

(19) ES	(11) NÚMERO 237369	(10) Y
	(21)	
	(22) FECHA DE PRESENTACION 20 JUL 1978	

237369
MODELO DE UTILIDAD

Concedido el Registro de acuerdo con los datos que figuran en la presente solicitud.

- 5 ENE 1979

(30) PRIORIDADES: (31) NÚMERO	(32) FECHA	(33) PAIS
----------------------------------	------------	-----------

(47) FECHA DE PUBLICIDAD	(51) CLASIFICACION INTERNACIONAL A01G
--------------------------	---

(54) TITULO DE LA INVENCIÓN "TUBERÍA PARA RIEGO POR GOTEO"
--

(71) SOLICITANTE (S) Doña Rosa GRANT GIL
--

DOMICILIO DEL SOLICITANTE Barcelona, Calle Ganduxer, 54

(72) INVENTOR (ES)

(73) TITULAR (ES)

(74) REPRESENTANTE Don Ignacio PONTI GRAU

La presente invención se refiere a una tubería para riego por goteo, de constitución mucho más simple y eficaz, que las conocidas actualmente.

5 El riego por goteo se ha impuesto como uno de los sistemas más racionales de riego, si bien su adopción comporta la necesidad de arbitrar medios de distribución y suministro de agua procedente de una manguera de conducción.

10 La tubería objeto de la invención comprende tales medios, que forman parte de la propia tubería, con lo cual se consigue una extraordinaria simplificación en el conjunto de la instalación.

Dicha tubería está constituida esencialmente por dos láminas unidas longitudinalmente por sus bordes, dotadas de una lámina de unión que corre paralela a lo largo de uno de tales bordes, delimitando una franja de la tubería en la que se han previsto, espaciados a longitudes convencionales, unas cavidades laberínticas distribuidas longitudinalmente, uno de cuyos extremos comunica con el interior de la tubería mediante una interrupción de la línea de unión antes citada, en tanto que el otro extremo comunica con el exterior por una abertura formada entre los bordes unidos de las láminas.

15
20

Para la mejor comprensión de cuanto queda descrito en la presente memoria, se acompaña un dibujo en el que, tan sólo a título de ejemplo, se representa un caso práctico de realización del objeto de la invención.

25

En dichos dibujos, la figura 1 es una vista en perspectiva de un tramo de la tubería; la figura 2 es una

vista en alzado lateral de dicha tubería; la figura 3 muestra en sección longitudinal un tramo de la tubería en el que está situado la salida de uno de los pasos laberínticos; y las figuras 4 y 5 son sendas secciones transversales según los planos IV-IV y V-V de la figura 2.

La tubería descrita está constituida en los dibujos por dos láminas -1- y -2-, unidas entre sí por sus bordes longitudinales -3- y -4-.

Paralelamente al borde -3- discurre una línea -5- de unión entre las láminas, que configura una franja plana -6-, en la cual se han realizado unos pasos embutidos -7-, de forma laberíntica, que ocupan trechos de longitud convencional a lo largo de la franja -6-.

Uno de los extremos -8- de estos pasos comunica con el interior de la tubería a través de un interruptor -9- de la línea de unión -5-. El otro extremo de los pasos comunica con el exterior por una abertura de salida -10- prevista entre los bordes -3-.

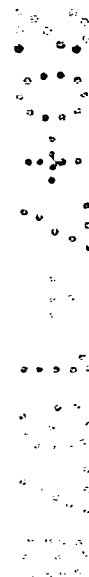
Los conductos laberínticos descritos se distribuyen a lo largo de la tubería, espaciados a distancias convencionales, según las necesidades de riego.

Como se comprende fácilmente de todo lo descrito y por la observación del dibujo, la tubería es de realización muy simple, sin necesidad de realizar uniones o aplicaciones de piezas complementarias sobre la misma, lo que significa una reducción del coste de la tubería, sin que por ello disminuya la efectividad de la misma, en comparación con otras existentes más complejas.

Serán independientes del objeto de la invención los materiales empleados en la fabricación de la tubería, formas y dimensiones de la misma, así como de los pasos laberínticos, número de los mismos, diámetro de los orificios de entrada y salida, y cuantos detalles accesorios puedan presentarse, siempre y cuando no afecten a su esencialidad.

5

- . -



R E I V I N D I C A C I O N E S

5 1. Tubería para riego por goteo, caracterizada esencialmente por el hecho de que consta de dos láminas unidas entre sí longitudinalmente por sus bordes, dotadas de una línea de unión que discurre paralela a lo largo de uno de dichos bordes, delimitando una franja en la que se han previsto unos conductos laberínticos embutidos en las propias láminas, de longitud convencional, y espaciados a distancias convenientes, uno de cuyos extremos comunica con el interior de la tubería por sendas interrupciones previstas en la línea de unión mencionada, que constituyen otros tantos pasos internos, en tanto que el otro extremo de los conductos laberínticos está abierto al exterior por sendos pasos formados entre los bordes unidos de las láminas.

10

2. Tubería para riego por goteo.

La presente memoria descriptiva consta de cinco hojas foliadas escritas a máquina por una sola cara.

Barcelona, 20 de julio de 1978

Rosa GRANT GIL

p. a.



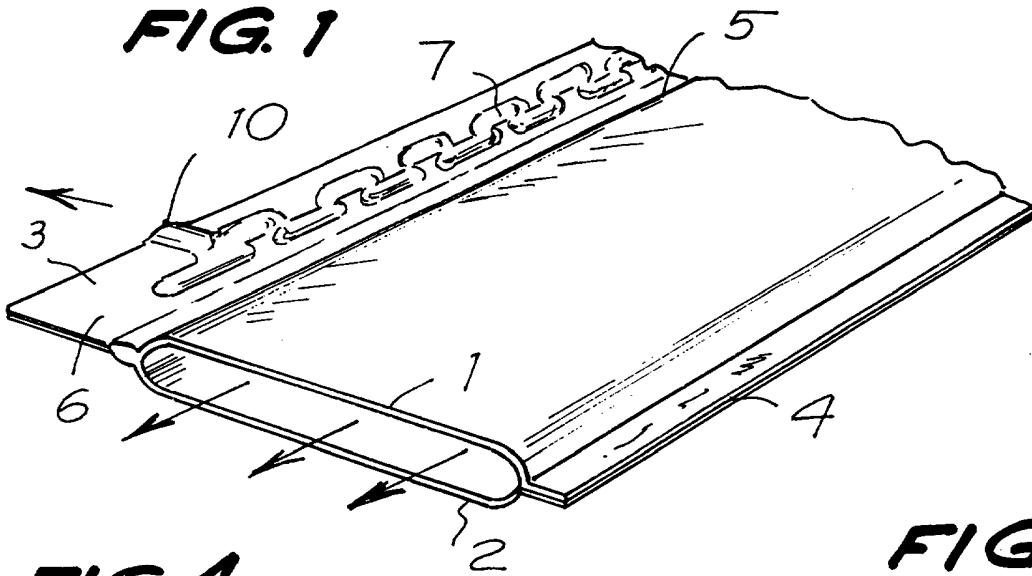


FIG. 4

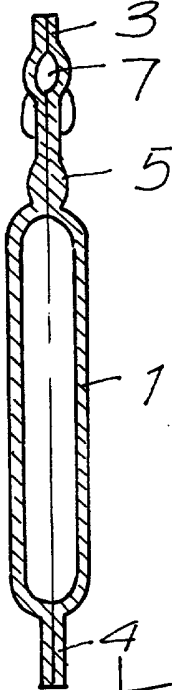


FIG. 5

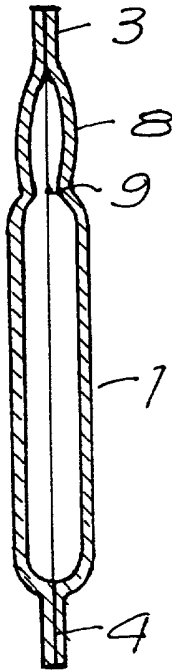


FIG. 3

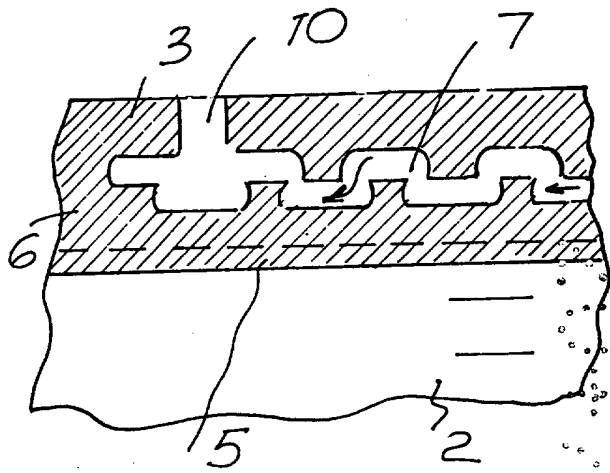
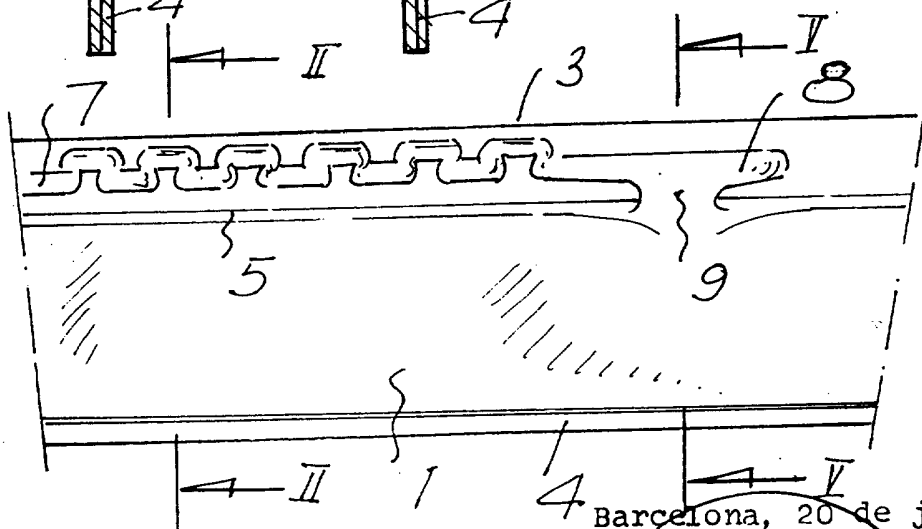


FIG. 2



Barcelona, 20 de julio de 1978
P. a.