



ESPAÑA

BAD ORIGINAL

237101
ES (11) NUMERO 237101 (10) Y
(21) (22) FECHA DE PRESENTACION
5 Julio 1978
e. 20 DIC. 1978

MODELO DE UTILIDAD

Concedido el Registro de acuerdo con los datos que figuran en la presente descripción y según el contenido de la Memoria adjunta.

(30) PRIORIDADES:
(31) NUMERO (32) FECHA

(47) FECHA DE PUBLICIDAD (61) CLASIFICACION INTERNACIONAL
B65D

(54) TITULO DE LA INVENCIÓN
"BIDON PERFECCIONADO PARA LA CONTENCION DE BEBIDAS CARBONICAS"

(71) SOLICITANTE (S)
SAYTEC, S.A.

DOMICILIO DEL SOLICITANTE
Escultor Vila, nº 10 - PALMA DE MALLORCA

(72) INVENTOR (ES)
D. PEDRO PUJOL PUJOL

(73) TITULAR (ES)
SAYTEC, S.A.

(74) REPRESENTANTE
D. JUAN LOPEZ SANCHEZ

BAD ORIGINAL

EXPEDIENTE: MODELO DE UTILIDAD

Titular: SAYTEC, S.A.

Nacionalidad: Española

Domicilio: Escultor Vila, nº 10 - PALMA DE MALLORCA

Objeto: "BIDON PERFECCIONADO PARA LA CONTENCIÓN DE BEBIDAS CARBÓNICAS"

Prioridad:

MEMORIA DESCRIPTIVA

5
10

En el cuerpo de la presente Memoria Descriptiva y con el auxilio del Plano adjunto, van a quedar expuestas las circunstancias que concurren en un nuevo tipo de bidón perfeccionado para la contención de bebidas carbónicas, que constituye una auténtica novedad y una extraordinaria aportación a este tipo de envases, por cuanto su empleo, en bebidas determinadas como lo puede ser la cerveza, no precisa del concurso de botellas de gas carbónico, que además de que suponen en sí un evidente riesgo, - sobre el que no vamos ahora a insistir por ser conocido - de todos, constituye también un gran y pesado bulto que -

15 teniendo que estar relativamente cerca del lugar o punto de servicio de la cerveza supone un estorbo y en la mayor parte de los casos la necesidad de realizar unas pequeñas obras, que pongan a buen recaudo y oculten de la vista a la botella de gas.

20 Precisamente el bidón objeto de este Modelo, - supone una gran innovación porque cuanto no sólo supone una verdadera ventaja la eliminación de esta peligrosa y enorme botella, y con ella el riesgo que siempre ha comportado, amén de la economía que su eliminación supondría en la explotación del negocio, sino que, y ello es lo verdaderamente importante, se consigue un servicio de la cerveza, totalmente uniforme desde el primer vaso que
25 se sirva, hasta el último, sin mermas en sabor y presión, que son los elementos determinantes de la calidad en una buena cerveza de barril, pudiendo calificar de óptima la calidad de la bebida servida.

30 Para facilitar la comprensión de la descripción que sigue, hemos considerado oportuno acompañar una lámina de dibujos, en la que se recoge un caso práctico de realización del bidón objeto de este Modelo, con la natural advertencia de que estos dibujos son aportados a título de ejemplo, y por ello deberán ser considerados en
35 su más amplio sentido y sin carácter limitativo alguno.

40 En la lámina de dibujos, la figura 1ª constituye una vista en alzado del bidón, en sección vertical, y en el que señalamos el detalle -A-, que a mayor escala se muestra en la figura 5ª. La figura 2ª constituye una vista igualmente en sección vertical de la parte supe-

rior del bidón, a mayor escala que en la figura 1ª, y en la que destacamos también el detalle -B-, que a escala mayor se nos muestra en la figura 6ª); las figuras 3ª y 4ª, constituyen sendas vistas en planta de los elementos metálicos que constituyen la embocadura del bidón y entre las que se sujeta la pieza fundamental elástica de material elastómero, y a la vez constituyen el asiento del espadín para la extracción de la bebida.

Refiriéndonos a las precitadas figuras, señalamos con -1- al envase exterior metálico, con la tradicional forma de estos bidones, con su boca central circular -2-, a través de la cual se introduce en el interior del bidón, el recipiente -3- de elastómero, cuya boca -4-, queda aprisionada entre la boca externa -5-, provista de una valona -6-, orificiada regularmente en sentido perpendicular y cuyos orificios -7-, regularmente distribuidos, colaboran con los orificios -8- que equidistantemente del centro, al igual que en la boca -5-, permiten el paso de los tornillos de presión -9- (véase figura 6ª), que atenzan la valona rebatida -10- de la boca -4- del recipiente elástico de elastómero, y cuya presión se realiza sobre la arandela -11-, que queda invisible en el montaje del envase interior, y la cual se arrosca por su contorno fileteado -12-, sobre la boca circular -2- del bidón.

Este bidón se halla dividido en dos compartimentos -13- y -14- por un tabique horizontal -15-, previsto de orificios pasantes -16-, que comunican los dos compartimentos, en el superior en el que se encuentra --

70

75

ubicado el envase interno de elastómero -3-, que queda retenido y enganchado al efecto en el punto central -17- del tabique -15-, para evitar que se retuerza o se vicié cuando vaya quedando vacío y juegue la diferencia de presiones provocada en el conjunto de ambos compartimentos y en su interior, y que se habrá creado a través de la válvula ubicada en el punto -18- de la base del bidón -19-, señalando con -20-, la válvula de control de presión, también ubicada en la base -19- del bidón.

80

85

Es evidente que una vez lleno el envase de elastómero -3-, y situado el espadín -21- en su sitio, deberá crearse una presión conveniente en el interior del envase metálico -1-, a través de la válvula -18-, presión que a través de los orificios -16-, se establece uniformemente en todo el interior del bidón metálico, y cuya uniformidad de presión, es la que forzará la salida uniforme, cuando se requiera, de la cerveza contenida en el envase de elastómero -3-, hasta agotar su contenido, y con la misma presión, riqueza de gas carbónico que contenía de inicio y sin deformación ni alteración del sabor.

90

95

Suficientemente descrita la estructura objeto de este Modelo, y su funcionalidad sólo nos resta manifestar que serán variables las circunstancias de materiales, tamaños, formas, dimensiones o proporciones, siempre y cuando estas posibles modificaciones no alterasen su esencialidad, que se resume en la siguiente:

N O T A
= = =

Los puntos que se reivindican en el presente Modelo de Utilidad, son:

100 1º.- Bidón perfeccionado para la contención de
bebidas carbónicas, que se caracteriza porque el envase
metálico externo, corriente y normal, tiene dividido su
interior en dos compartimentos, el superior sensiblemente
mayor que el inferior, y cuyo tabique divisor se ha--
105 lla provisto de una pluralidad de orificios pasantes, --
disponiendo al tabique de fondo del envase, de dos válvu-
las, una de inyección de aire para crear una determinada
presión en su interior, y la otra de control de esta pre-
sión, disponiendo en la parte superior del tabique divi-
110 sor de un pequeño gancho de retención de una arandela --
que ofrece en su parte inferior un envase de material --
elástico de elastómero, que se aloja en el compartimento
mayor o superior, y que precisamente es el que se halla
destinado a recibir la carga completa del líquido a con-
115 tener, tal como cerveza, hallándose la boca de este com-
partimento, aprisionada fuertemente entre una arandela -
metálica inferior y una boca metálica superior, con ter-
nillos de presión, y cuya arandela inferior ofrece su --
contorno circular con filete de rosca para su montaje en
el orificio circular superior del bidón, mientras que la
120 boca metálica superior ofrece su dintorno rosca para --
acoger al espadín propio de estos envases. Y

125 2º.- "BIDÓN PERFECCIONADO PARA LA CONTENCIÓN -
DE BEBIDAS CARBÓNICAS", de conformidad en un todo en lo
esencial y fines industriales a lo descrito en la prece-
dente Memoria Descriptiva, y gráficamente representado -
en las figuras del plano adjunto para su mejor compren-
sión.

BAD ORIGINAL

-6-

Esta Memoria consta de SEIS hojas, escritas o mecanografiadas por una sola cara y a doble espacio en 127 líneas.

Valencia, a 3 de Julio de 1978

Por autorización de la interesada.

H. Llorens

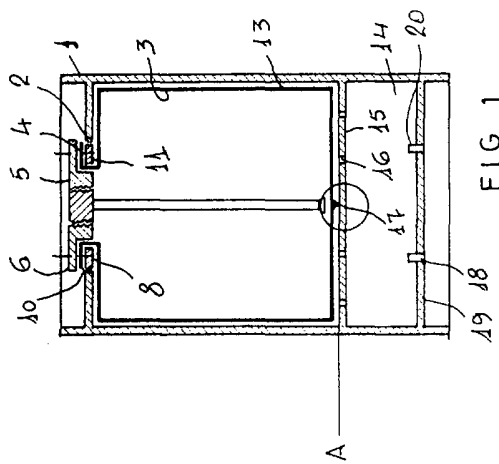


FIG 1

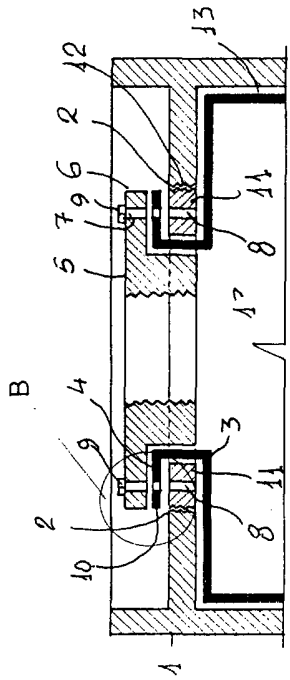


FIG 2

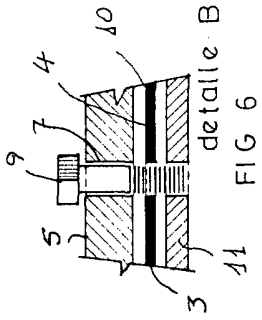


FIG 6

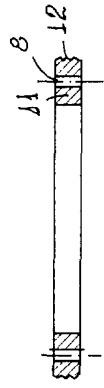


FIG 4

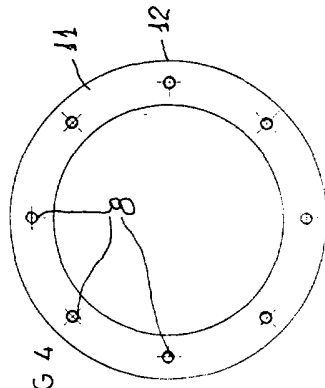


FIG 3

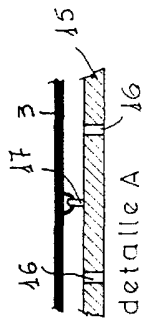


FIG 5

ESCALA VARIABLE
VALENCIA JUNIO 1978

PA
[Signature]