

MINISTERIO DE INDUSTRIA Y ENERGIA

Registro de la Propiedad Industrial



ESPAÑA

19 ES	21	235494	20 Y
22	FECHA DE PRESENTACION 31-3-1978		

MODELO DE UTILIDAD

235494

C-500-1978
 Concedido a solicitud de...
 por la Oficina de Patentes...
 de la Memoria de la Oficina...
 de la Memoria de la Oficina...

30 PRIORIDADES:	31 NUMERO	32 FECHA	33 PAIS
-----------------	-----------	----------	---------

47 FECHA DE PUBLICIDAD	51 CLASIFICACION INTERNACIONAL F16L
------------------------	--

54 TITULO DE LA INVENCIÓN
 EMPALME ANGULAR PARA TUBERIAS, DESTINADO A MONTAJE DE GRIFOS"

71 SOLICITANTE (S)
 SAMRI, S.L.

DOMICILIO DEL SOLICITANTE
 GERONA, Eiximenis, 12-14

72 INVENTOR (ES)

73 TITULAR (ES)

74 REPRESENTANTE
 D. MANUEL DE RAFAEL GARCIA

MEMORIA DESCRIPTIVA

El presente modelo de utilidad se refiere a un empalme angular para tuberías especialmente diseñado para su aplicación preferente a montaje de grifos, que viene a aportar sensibles y notables mejoras sobre las diversas realizaciones de empalmes de tal tipo conocidos hasta el momento.

En efecto, es sabido que los empalmes utilizados usualmente en las instalaciones de fontanería para montaje de grifos son de tipo estandarizado y presentan ramas iguales lo que obliga en la instalación de los grifos una separación constante y única en todos los casos. Ello viene a crear problemas ya que en ocasiones se precisa una variabilidad en tal separación, lo cual no es posible conseguir con los citados empalmes hoy día existentes.

El presente modelo soluciona satisfactoriamente el problema apuntado a base de una solución muy simple y eficaz, sin más que arbitrar que el empalme angular en cuestión posea brazos desiguales. Ello permite que cuando se quiera una separación mínima entre grifos se acoplen a las tuberías los brazos de mayor longitud de dichos empalmes, y cuando se quiera separación máxima sean los brazos menores los que se acoplen a las tuberías. Cabe asimismo una separación intermedia sin más que efectuar el acoplamiento de los dos empalmes, uno por su brazo mayor y el otro por el menor.

Con el fin de facilitar la explicación se acompaña a la presente memoria descriptiva una hoja de dibujos en la que se ha representado un caso

práctico de realización el cual se cita sólo a título de ejemplo no limitativo del alcance del presente modelo de utilidad.

En dichos dibujos:

5 La figura 1 es una vista en perspectiva del empalme angular en cuestión.

Las figuras 2,3 y 4 muestran respectivos esquemas en alzado de montajes de dichos empalmes con separación entre grifos, mínima, máxima y
10 media.

Según tales figuras, el empalme angular para tuberías destinado a montaje de grifos, objeto del presente modelo de utilidad, está constituido por un cuerpo tubular angular provisto de dos
15 brazos -1-2- fundamentalmente desiguales en cuanto a longitud y rematados en los terminales -3-4- de acoplamiento que pueden ser de tipo macho o hembra indistintamente.

Dichos terminales -3-4- están destinados a montarse en cualquiera de las tuberías paralelas
20 -5-6- de bajada de la instalación general, y a recibir cualquiera de los respectivos codos -7-8- de salida hacia los grifos. Estos codos pueden ser de tipo normal o de los que incorporan
25 válvula antirretorno.

Con todo ello, cuando se acoplan dos empalmes como se muestra en la figura 2 es decir con sus brazos mayores -1-1a- montados en las tuberías -5-6-, la separación -d- entre grifos
30 es mínima, siendo máxima -d'- cuando el montaje

es el de la figura 3, con los brazos menores -2-2a-
acoplados a las tuberías -5-6-. También es factible
obtener una separación intermedia -d"- entre grifos
cuando se montan uno inversamente respecto del
5 otro, aunque en este caso hay que proporcionar
distinta longitud a las tuberías -5- y -6-.

Es evidente que dicho conjunto es apli-
cable también a instalaciones sanitarias, fontanería
y cualesquiera otros casos en que se precise sepa-
10 ración entre grifos o mandos análogos.

El modelo, dentro de su esencialidad,
puede ser llevado a la práctica en otras formas
de realización que difieran sólo en detalle de
la indicada únicamente a título de ejemplo a las
15 cuales alcanzará igualmente la protección que se
recaba. Podrá, pues, fabricarse este empalme
en cualquier forma y tamaño con los medios y
materiales más adecuados y los accesorios más
convenientes, por quedar todo ello comprendido
20 en el espíritu de las siguientes reivindicaciones.

REIVINDICACIONES

Se reivindica como objeto del presente modelo de utilidad:

5 1.- Empalme angular para tuberías, destinado a montaje de grifos, caracterizado esencialmente por disponer de brazos desiguales en longitud, lo que permite al acoplarse en las dos tuberías de la instalación una variabilidad en la separación entre los grifos, desde una mínima con acoplamiento directo 10 a las tuberías de los brazos mayores del empalme, hasta una máxima cuando el acoplamiento es por los brazos menores, pasando por una intermedia cuando uno de los empalmes se acopla por su brazo mayor y el otro por el menor.

15 2.- EMPALME ANGULAR PARA TUBERIAS DESTINADO A MONTAJE DE GRIFOS.

Consta la presente memoria descriptiva de cuatro hojas mecanografiadas y una lámina de dibujos.

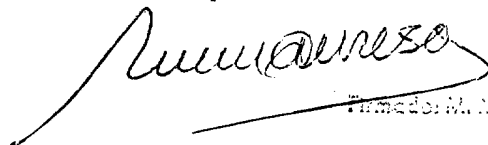
Barcelona, 31 de Marzo de 1978

SAMRI, S.L.

p.a.

MARCEL MANSOSA

P. P.



Firmado: M. Mansosa

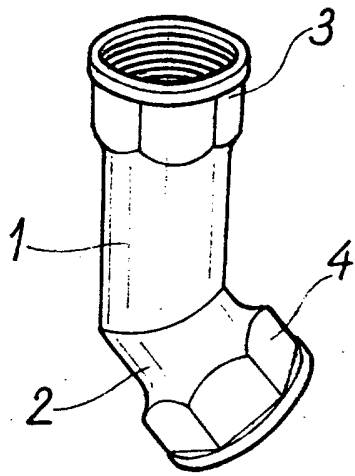


Fig. 1

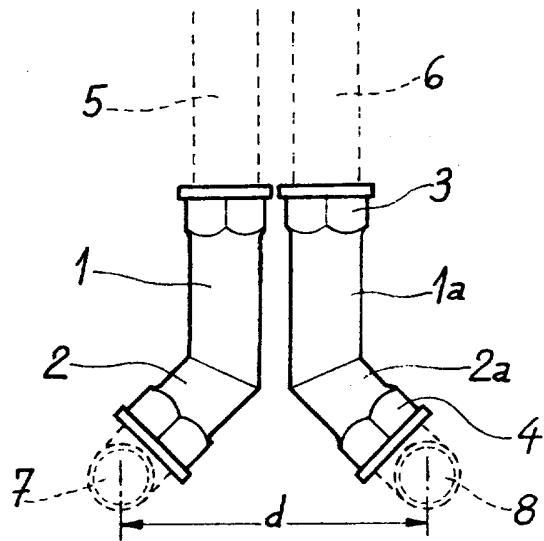


Fig. 2

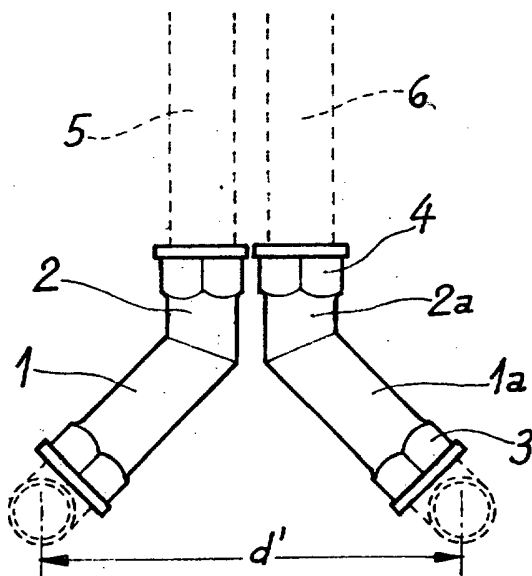


Fig. 3

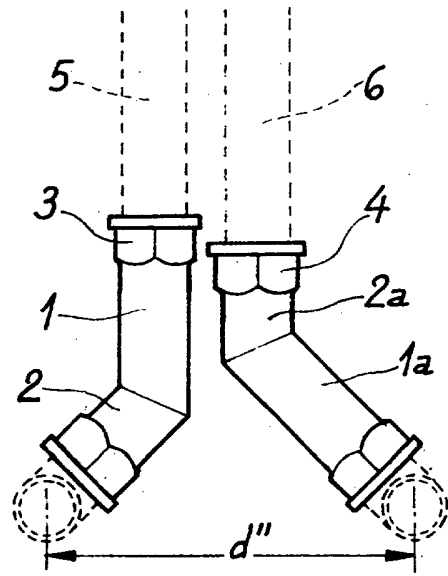


Fig. 4

Escala: Variable

Madrid, 31 Marzo 1978

MANUEL DE RAFAEL

Manresa

Firmado: M. Manresa