



ESPAÑA

(19) ES	(11) NUMERO	(10) Y
(21)		
(28)	FECHA DE PRESENTACION	
	19 ABR. 1978	

Concedido el Registro de esta invención con los datos que figuran en la presente descripción y según el contenido de la Memoria adjunta.

**MODELO DE UTILIDAD**

**235456**

(30) PRIORIDADES:	(32) FECHA	(33) PAIS
(31) NUMERO		

(47) FECHA DE PUBLICIDAD	(51) CLASIFICACION INTERNACIONAL
	E05D

(54) TITULO DE LA INVENCIÓN
" Bisagra-pernio de cierre automático "

(71) SOLICITANTE (S)
AMILIBIA Y DE LA IGLESIA, S.L. (Sociedad española)

DOMICILIO DEL SOLICITANTE
DURANGO (VIZCAYA) Apartado, 7.

(72) INVENTOR (ES)

(73) TITULAR (ES)

(74) REPRESENTANTE
D. Carlos Roeb Ungeheuer

1 El presente modelo de utilidad se refiere a una bisagra-pernio de cierre automático, para puertas de muebles y análogos, que por su fácil fabricación, sencillo montaje y decorativa presentación que la confiere una gran estética, resulta para estos fines de aplicación muy adecuada.

5 Esencialmente la bisagra pernio cuyo modelo se reivindica, consta de cuatro partes fundamentales: dos hojas, que se sujetan una al marco y otra a la parte móvil de la puerta, y de las cuales sale perpendicularmente al plano de estas hojas, una platina que se remata en el cilindro que constituirá posteriormente la bisagra, un bloque de apriete y los muelles que empujan este bloque.

10 En la hoja que se acopla al marco de la puerta, están dispuestos dos orificios para los elementos de fijación y su periferia está realizada de una forma acorde con el estilo de los muebles o análogos en donde se va a utilizar. De la parte central de esta hoja sale perpendicularmente y la misma una platina que se remata en forma tubular abierta por una generatriz del cilindro correspondiente, estando previsto un alojamiento longitudinal en la parte central de la charnela para permitir el alojamiento en la misma del bloque de apriete a que nos referiremos posteriormente. En la posición de cerrada, el bloque de apriete se ha introducido en dicho alojamiento previsto en la hoja, y de modo automático mantiene a la puerta en esta posición que corresponde a la de la puerta cerrada.

25 La segunda hoja es mas alargada y tiene un perímetro también de la forma que mas interese a la estética del mueble o análogo en que se vaya a utilizar. Esta hoja lleva varios

30

1 taladros para la colocación de los elementos de fijación.  
El dispositivo automático que hemos venido llamando bloque  
de apriete, puede constituirse de diversas formas, como ve-  
remos seguidamente y está impulsado por un muelle que le -  
hace introducirse con firmeza en el alojamiento previsto pa-  
5 ra el mismo en la parte de la charnela correspondiente a la  
hoja fija al mueble.

Como suceden en todas las bisagras y pernios conocidos, los  
extremos interiores salen en ángulo recto y giran en forma  
de cilindro, constituyéndose en la parte central el soporte  
10 para el dispositivo de cierre y en las zonas laterales los  
vástagos de articulación de la hoja móvil de la bisagra-per-  
nio.

Dentro de las reivindicaciones que se establecen, pueden -  
fabricarse bisagras-pernios para muebles o análogos de las  
15 formas, tamaños y materiales que se juzguen adecuados para  
la aplicación concreta de que se trate, sin que tales varia-  
ciones, así como las que puedan introducirse en detalles de  
su presentación y organización, afecten a la esencialidad  
reivindicada, por lo que las bisagras para muebles que se  
20 fabriquen dentro de la idea general reseñada con cualquie-  
ra de esas modificaciones, no serán sino variantes igualmen-  
te comprendidas y protegidas por el presente registro.

En esta idea, las adjuntas figuras corresponden a formas de  
25 ejecución, sin carácter alguno limitativo, que se presentan  
a título de ejemplos de realización, para concretar cuanto  
se dice en esta memoria descriptiva.

La fig. 1 muestra una bisagra pernio en que el bloque de -  
30 apriete está constituido por un mazo impulsado por unos pe-

1  
  
  
  
5  
  
  
10  
  
  
15  
  
  
20  
  
  
25  
  
  
30

queños muelles helicoidales.

La fig. 2 presenta la disposición de este bloque de apriete con sus muelles mas en detalle.

La fig. 3 muestra una segunda alternativa en la que en lugar del mazo de apriete ser un bloque, está constituido por un cilindro impulsado también por un muelle.

Y por último, la fig. 4 se ha dibujado la bisagra pernio con un bloque de apriete constituido por una pieza con estrias. Con referencia a dichas figuras y a los números que sobre ellas designan las partes y detalles de la bisagra-pernio representada, que interesan a los fines de esta memoria, la descripción de la misma es como sigue:

Está constituida por dos hojas 1 y 5, las cuales se fijan respectivamente al mueble o similar y a la puerta abatible. Ambas hojas se ve que se enlazan entre sí mediante un eje pasador 2 que atraviesa los remates cilíndricos que salen de las pletinas que emergen perpendicularmente en sus extremos. En la parte central de la bisagra móvil va colocado el bloque de apriete 3 impulsado por los muelles 4.

En la fig. 2 se muestra mas en detalle la disposición de los muelles 4 de empuje del bloque de apriete 3, los demás números representan lo mismo que en la fig. 1, puesto que esta figura no es mas que una ampliación de la primera. En ésta se observa que el pasador 2 en su zona central no está recubierto por el remate cilíndrico. Esta discontinuidad constituye el alojamiento del bloque de apriete 3 en la posición de cirre.

La fig. 3 muestra como el bloque de apriete ha sido sustituido por un cilindro 3 y los muelles helicoidales por un muelle

1

lle 4 de ballesta.

Por último, la fig. 4 similar a la 3, ha sustituido el cilindro de apriete por una pieza 3 que en este caso es estriada.

5

En las figs. 3 y 4 se ha dibujado una flecha sin número que indica la dirección de giro para el cierre de estas bisagras pernio.

El presente modelo de utilidad recaerá sobre las siguientes reivindicaciones.

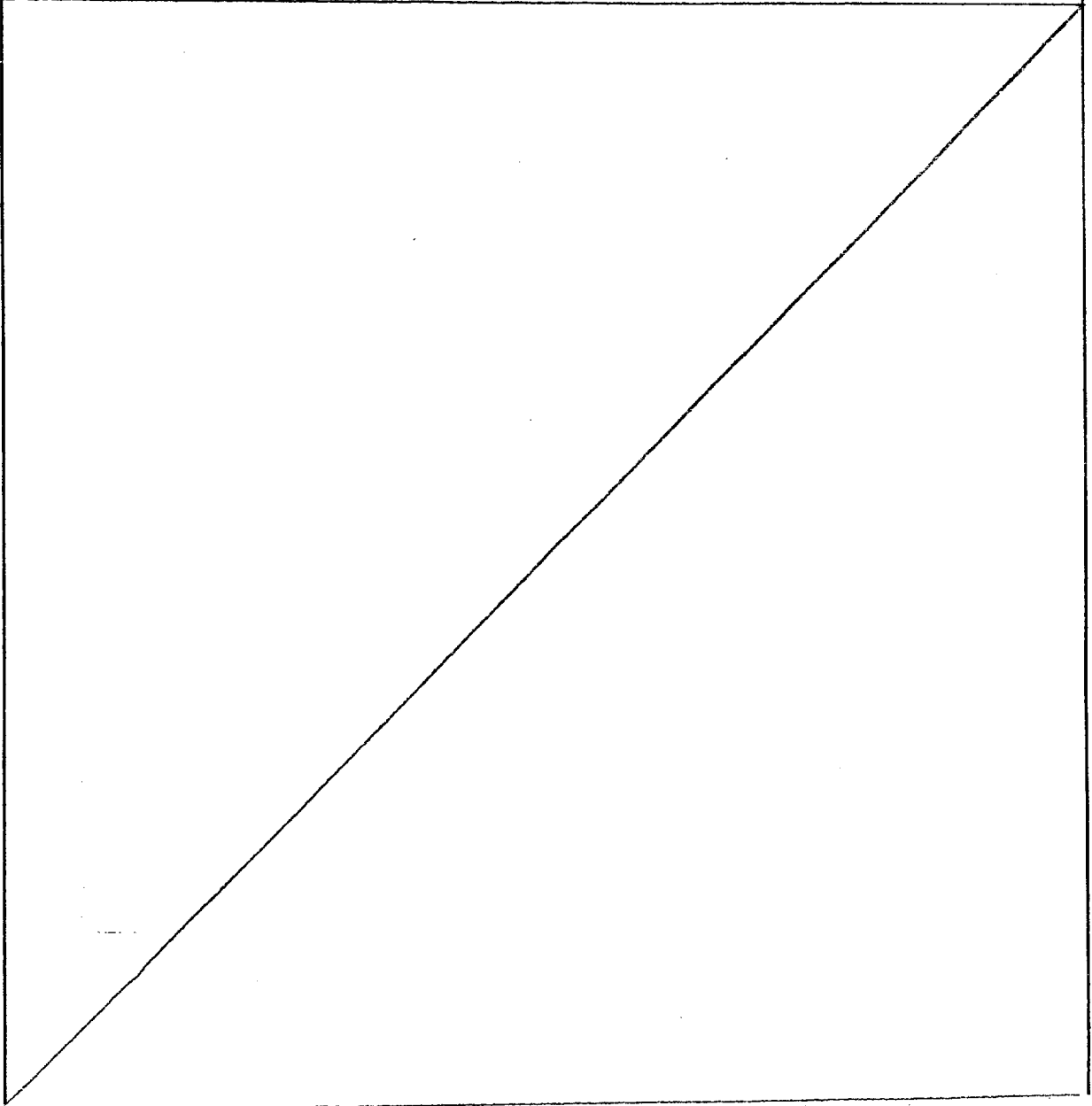
10

15

20

25

30



REIVINDICACIONES

1

1.- Bisagra-~~pernio~~ de cierre automático, de la constituida por dos hojas dobladas en ángulo recto y rematadas en su unión por sendos tubos cilíndricos, que se enlazan entre sí mediante un pasador, caracterizada porque en la hoja móvil va dispuesto un bloque de apriete impulsado por un muelle, que se aloja en un rebaje que lleva la hoja fija en la posición de cerrada la bisagra.

5

2.- Bisagra-~~pernio~~, según reivindicación primera, caracterizada porque eventualmente el bloque de apriete, se sustituye por un cilindro o una pieza estriada, impulsados uno u otra por un muelle de ballesta.

10

3.- "Bisagra-~~pernio~~ de cierre automático"

Según se describe y reivindica en la presente memoria descriptiva la cual consta de 5 hojas escritas y foliadas a máquina por una sola de sus caras y los planos que a la misma se acompañan.

15

Madrid, a

19 ABR 1978

CARLOS ROEB  
P. P.

20

Fdo.: Pedro Matamora

25

30

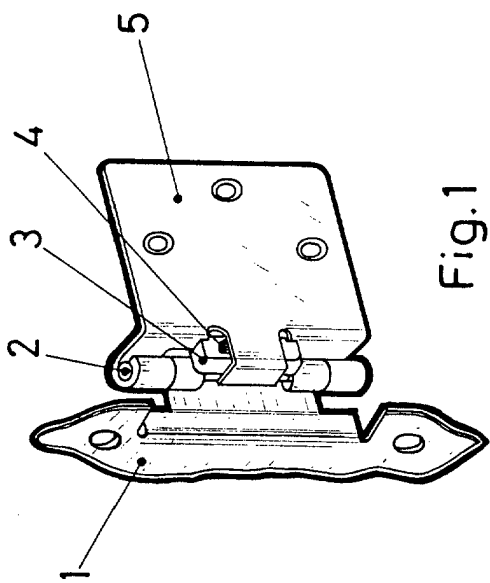


Fig. 1

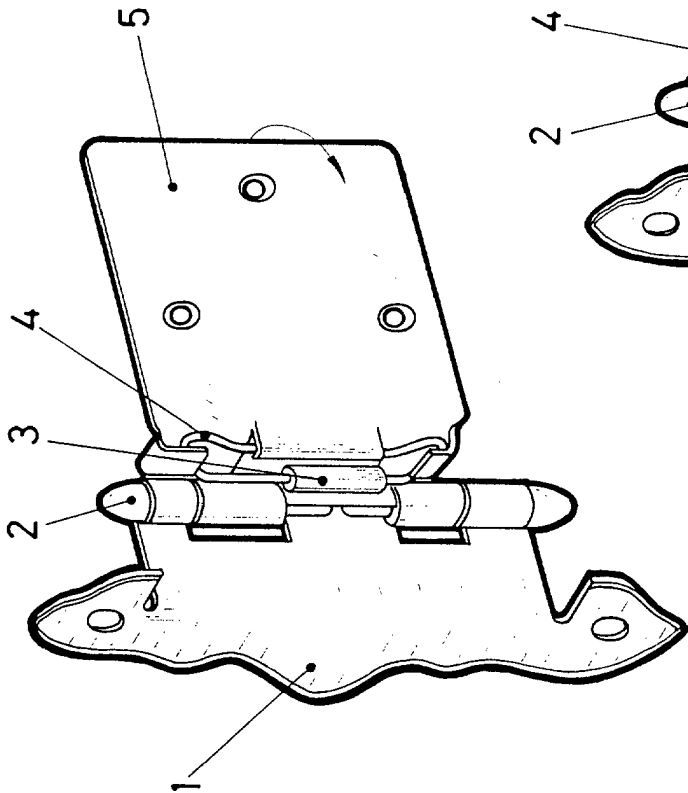


Fig. 3

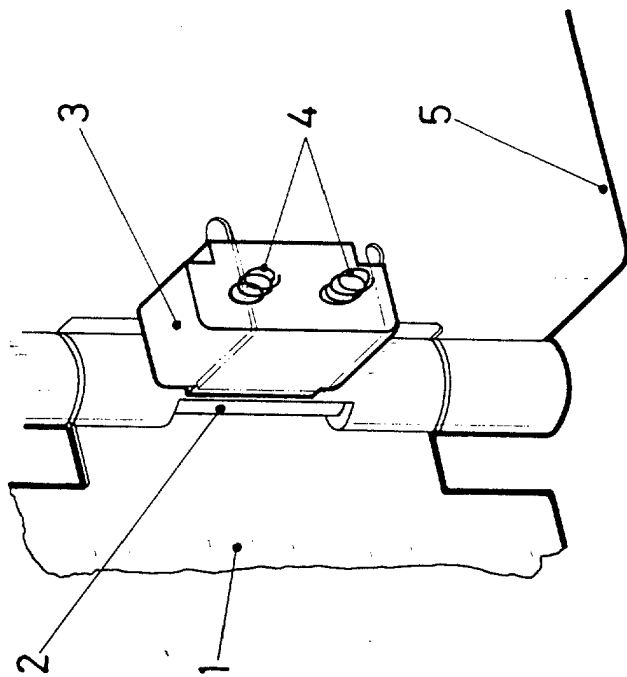


Fig. 2

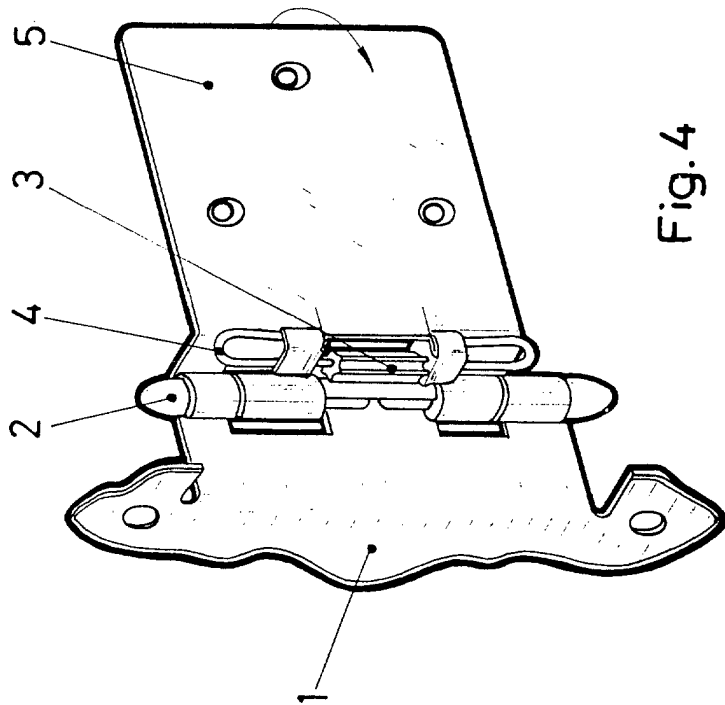


Fig. 4