

MINISTERIO DE INDUSTRIA Y ENERGIA

Registro de la Propiedad Industrial



ESPAÑA

⑩ ES	⑪	NUMERO	⑩ Y
	②①	234548	
	②②	FECHA DE PRESENTACION	
		10 MARZO 1978	

MODELO DE UTILIDAD

③① PRIORIDADES:	③② FECHA	③③ PAIS
③① NUMERO		

④⑦ FECHA DE PUBLICIDAD	⑤① CLASIFICACION INTERNACIONAL
------------------------	--------------------------------

⑤④ TITULO DE LA INVENCIÓN
" PLANTILLA PERFECCIONADA PARA CALZADO "

⑦① SOLICITANTE (S)
Don Víctor RUIZ Soldevilla.

DOMICILIO DEL SOLICITANTE
AUTOL (Logroño).

⑦② INVENTOR (ES)

⑦③ TITULAR (ES)

⑦④ REPRESENTANTE
MODESTO POLO SANZ - Agente Oficial de la Propiedad Industrial.

El Modelo de Utilidad al que se refiere esta Memoria descriptiva trata, de acuerdo con lo indicado en el enunciado, de una nueva plantilla para calzado, que está esencialmente formada por un cuerpo plastificado, especialmente de P.V.C. y que ofrece una sucesión de ventajas sobre las de su misma clase que actualmente son conocidas, pudiendo citarse como más importante las siguientes:

- a) - Mejor adaptación a las hormas.
- 10 b) - Total exactitud de las piezas entre sí.
- c) - Más duración por su resistencia a la destrucción.
- d) - Menor peso y más flexibilidad, pudiendo ser articulada.
- e) - Posibilidad de eliminar una serie de operaciones, tales como las de biselado, rebajado, moldeado, reforzado y otros.
- 15 f) - Posibilidad de ser utilizada en ortopedia.

A continuación se hará una descripción completa de la aludida plantilla con referencia a los dibujos que se acompañan, en los cuales se representa, a simple título de ejemplo, no limitativo, una forma preferente de realización, susceptible de todas aquellas modificaciones de detalle que no alteren fundamentalmente sus características esenciales.

25 En dichos dibujos:

La figura 1, muestra la vista en planta y por su cara superior de una plantilla completa, de acuerdo con las características de la invención.

30 La figura 2, es la vista también en planta y por su cara inferior del talón o culote correspondiente a la

misma plantilla representada en la figura 1.

Haciendo referencia al ejemplo representado en los dibujos, la plantilla objeto de este registro, utilizada en el armado del zapato, está constituida esencialmente por un cuerpo formado por la unión de dos piezas, la primera (1) que corresponde a la planta del pié y la segunda (2) al culote o talón, habiendo sido obtenido dicho cuerpo a base de material plastificado, preferiblemente P.V.C.

Tanto la planta como el culote presentan la forma anatómica adecuada, llevando inserto el último en su zona central y en sentido longitudinal un cambrillón o fleje (3), que refuerza su estructura e impide deformaciones y posibles arrugas en la superficie.

Indistintamente, tanto una pieza como otra pueden ser utilizadas conjuntamente, en forma de plantilla completa o por separado, de acuerdo con las necesidades de utilización, sin que ello altere la esencia de la invención.

La forma, dimensiones y materiales podrán ser variables y, en general, cuanto sea accesorio o secundario, siempre que no altere, cambie o modifique la esencialidad del objeto que se describe.

Los términos en que queda redactada esta Memoria son ciertos y fiel reflejo del objeto descrito, debiéndose tomar con carácter amplio y nunca en forma limitativa.

REIVINDICACIONES

1ª).- Plantilla perfeccionada para calzado, c a
r a c t e r i z a d a por estar constituida por un cuer-
po a base de material plastificado, preferiblemente P.V.C.
5 el que ha sido convenientemente moldeado para dotarlo de
una forma anatómicamente adecuada, comprendiendo dos pie-
zas unidas solidariamente, una que corresponde a la parte
del pié y otra al culote o talón, habiéndose dispuesto en
esta última la inserción por su cara inferior de un cam-
10 brillón o fleje que se desarrolla en sentido longitudinal,
como refuerzo de la estructura.

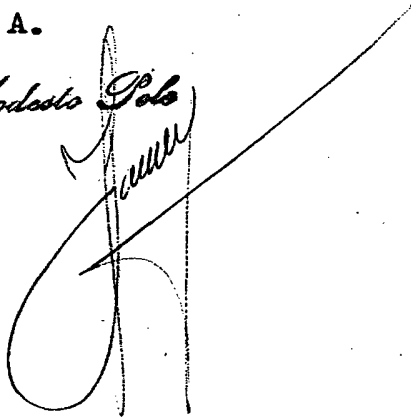
2ª).- "PLANTILLA PERFECCIONADA PARA CALZADO".

Todo ello según queda expuesto en la presente Me-
moria que consta de tres hojas foliadas y mecanografiadas
15 por una sola cara y dibujos que con la misma se acompañan.

MADRID, 10 de Marzo de 1978.

P. A.

Modesto Polo
P.A.



20

25

30

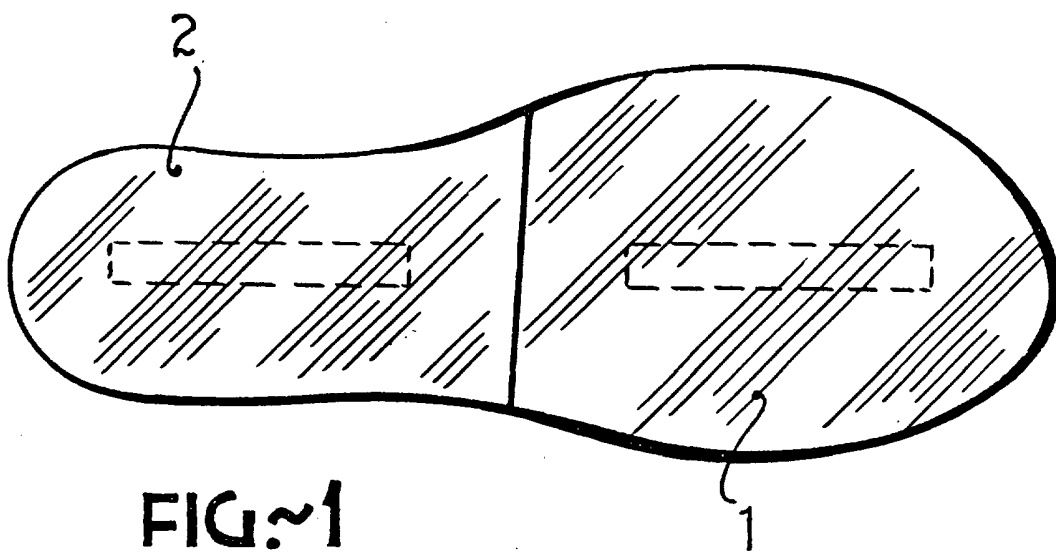


FIG. 1

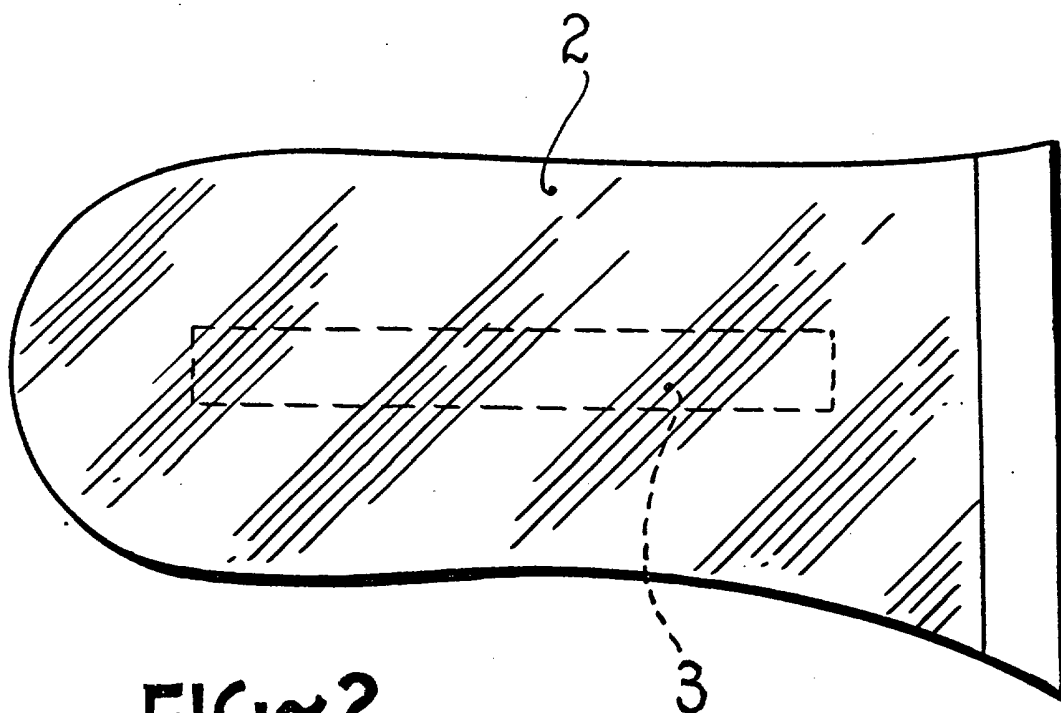


FIG. 2

MADRID, 10 MAR. 1978

Modesta Polo
A.P.

ESCALA VARIABLE