



ESPAÑA

INDUC

19 ES 21 234398 20 Y
22 FECHA DE PRESENTACION
15 FEB. 1978
Con los datos que figuran en el presente descripción y según el contenido de la Memoria adjunta.

MODELO DE UTILIDAD

Fl. 20-10-78

10 OCT. 1978

30 PRIORIDADES:
31 NUMERO
32 FECHA
33 PAIS

CAL

47 FECHA DE PUBLICIDAD
51 CLASIFICACION INTERNACIONAL
C23G - C25D

54 TITULO DE LA INVENCIÓN
"MÁQUINA PARA BAÑOS MÚLTIPLES DE CILINDROS DE HUECOGRABADO"

71 SOLICITANTE (S)
CHEMIKER, S.A.

DOMICILIO DEL SOLICITANTE
BARCELONA - Amilcar, 184

72 INVENTOR (ES)

73 TITULAR (ES)

74 REPRESENTANTE
D. Alfonso Durán Olivella.

MEMORIA DESCRIPTIVA

El presente Modelo de Utilidad se refiere a una máquina destinada a efectuar baños electrolíticos múltiples, de naturaleza distinta, tales como son baños alcalinos, desengrase electrolítico, descromado y niquelado.

5. La universalidad de la máquina objeto del presente Modelo le confiere unas originales características funcionales, claramente ventajosas con respecto a los equipos actualmente conocidos.

10. Fundamentalmente la máquina está destinada a efectuar los tratamientos mencionados en cilindros de huecograbado.

15. En su manejo, la máquina comporta la inmersión y elevación del cilindro mediante un sistema electromecánico de desplazamiento vertical, eligiéndose el electrolito para cada uno de los trabajos con puesta en marcha de las bombas mediante un interruptor. La instalación queda bloqueada por un dispositivo de seguridad en caso de falsa maniobra.

20. Según la aplicación de la máquina se deben colocar los correspondientes ánodos o cátodos, poseyendo características para que dicha colocación se pueda realizar de modo muy fácil.

25. De modo esencial la máquina comporta un bastidor exterior realizado a base de tubos de acero rectangulares, chapa de acero laminado totalmente chorreado con arena y pintado con imprimación y barniz, comprendiendo cubas en PVC con compartimiento estanco soldado y un dispositivo de

aspiración formando una canal de aspiración en PVC soldado con sistema de acoplamiento a la aspiración del local en que se disponga la máquina. El ventilador es de PVC (Turбина en polipropileno) y el motor de corriente alterna adecuado a la instalación. La cuba lleva una cubierta en material plástico transparente.

Los sistemas electromecánicos de la cuba para la actuación sobre el cilindro comprenden palancas de soporte en los lados de accionamiento, uno de ellos con sistema de arrastre para la rotación del cilindro a base de rodamiento a bolas fijo para la rotación del mismo. El accionamiento es efectuado por un motorreductor de varias velocidades y potencia del motor 0,5 caballos. La transmisión se realiza por cadena a una de las palancas portantes.

La máquina posee el adecuado aparellaje eléctrico con tubos niquelados con rácor de cobre y perfil rectangular con dispositivo de unión, existiendo soportes con escobillas de carbón y barras de cobre para la acometida a los ánodos, cátodos y escobillas de carbón, con conexiones flexibles.

El dispositivo de aclarado queda montado en la cuba, para agua fría, con tuberías flexibles y ducha de mano de media pulgada así como un tubo pivotante de desagüe desplazable a las posiciones "depósito" y "desagüe agua lavado".

El depósito de electrolito es de chapa de acero laminado revestido interiormente mediante una capa de caucho y exteriormente con imprimación y barniz, quedando

instalado debajo de la cuba.

El sistema de recirculación queda constituido a base de bombas con una potencia de 0,5 caballos y un caudal de 2000 l/hora.

5. Para su mejor comprensión se adjuntan a título de ejemplo unos dibujos explicativos de la máquina objeto del presente Modelo.

La figura 1 es una vista lateral en alzado de la máquina, apreciándose en los tanques inferiores y bombas de recirculación, así como la cuba superior.

Las figuras 2 y 3 son sendas vistas en alzado y lateral de la máquina, apreciándose en la figura 4 una vista en planta de la misma.

Las figuras 5 y 6 representan vistas correspondientes a secciones transversales de la máquina.

Tal como se representa en las figuras, la máquina de baños múltiples objeto de este Modelo de Utilidad comporta un bastidor externo único -1- que soporta una cuba superior -2- y sendos depósitos inferiores -3- y -4-, dotados de las correspondientes bombas de recirculación -5- y -6-, permitiendo el conjunto de elementos mencionado, efectuar los traslados de líquidos de tratamiento convenientes para que la máquina pueda efectuar los tratamientos múltiples a que está destinada.

En la propia figura 1 se aprecia un motorreductor -7- de accionamiento mediante un sistema de correa o cadena -8-.

Tal como se aprecia en las figuras 2 y 3, la

máquina comporta placas externas de revestimiento -9- y una tapa superior -10- para la cuba, poseyendo igualmente un sistema de escobillas de contacto -11-. La máquina queda dotada lateralmente de una salida para extracción de gases en forma de colector -12-.

La máquina posee un conjunto de órganos de control integrados por una válvula distribuidora -13-, conjunto de interruptores eléctricos -14-, pulsadores eléctricos de mando -15-, mando de desagüe -16-, llave del repartidor -17- y mando de repartidor de agua -18-.

Tal como se aprecia en las figuras 5 y 6, la máquina posee un ánodo -19- de forma conjugada al cilindro que se debe tratar, existiendo escotaduras extremas -20- para el paso del propio cilindro. Un rebosadero -21- permite la salida del electrolito sobrante.

Tal como aparece en dicha figura 5, la cuba está comunicada con un conducto -22- para la extracción de vapores e inferiormente aparece uno de los depósitos de electrolito -23- con su correspondiente bomba de recirculación -24-.

En la figura 5 se aprecian las tapas superiores -10- antes mencionadas, así como los brazos de accionamiento -25- correspondientes y como los soportes de rueda motriz -26- y una de dichas ruedas motrices -27-.

Todo cuanto no afecte, altere, cambie o modifique la esencia de la máquina descrita, sera variable a los efectos del actual Modelo .

N O T A.

Se reivindica como objeto de este registro por Modelo de Utilidad:

5. 1.- Máquina para baños múltiples de cilindros de huecograbado, caracterizada por comprender en un armazón único de soporte, una cuba superior de tratamiento susceptible de recibir un ánodo interior y que está comunicada con un sistema de depósitos inferiores de la propia máquina, que mediante las correspondientes bombas
10. de recirculación permiten efectuar el vaciado y llenado alternativo de la cuba de tratamiento mediante distintos electrolitos y baños de tratamiento.
15. 2.- Máquina para baños múltiples de cilindros de huecograbado, según la reivindicación 1, caracterizada por disponer de una cámara de evacuación de vapores en comunicación adyacente con la cámara principal de tratamiento, conectada a un colector exterior de vapores.
20. 3.- Máquina para baños múltiples de cilindros de huecograbado, según la reivindicación 1, caracterizada porque la máquina posee soportes con sistemas de escobillas para el contacto eventualmente de un cilindro destinado a tratamiento, el cual es giratorio durante el mismo con intermedio de un conjunto motorreductor de accio
namiento.
25. Sean cuales fueren las circunstancias que concurren en la esencialidad del Modelo de Utilidad definido en las anteriores reivindicaciones, cuyo objeto es:
4.- "MÁQUINA PARA BAÑOS MÚLTIPLES DE CILINDROS DE HUECOGRABADO".

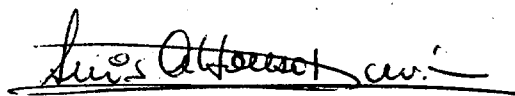
Consta la presente memoria de siete hojas foliadas, mecanografiadas por una sola cara y de los dibujos unidos a la misma.

Barcelona, 15 FEB. 1978.

P.A. de CHEMIKER, S.A.,

ALFONSO DURÁN

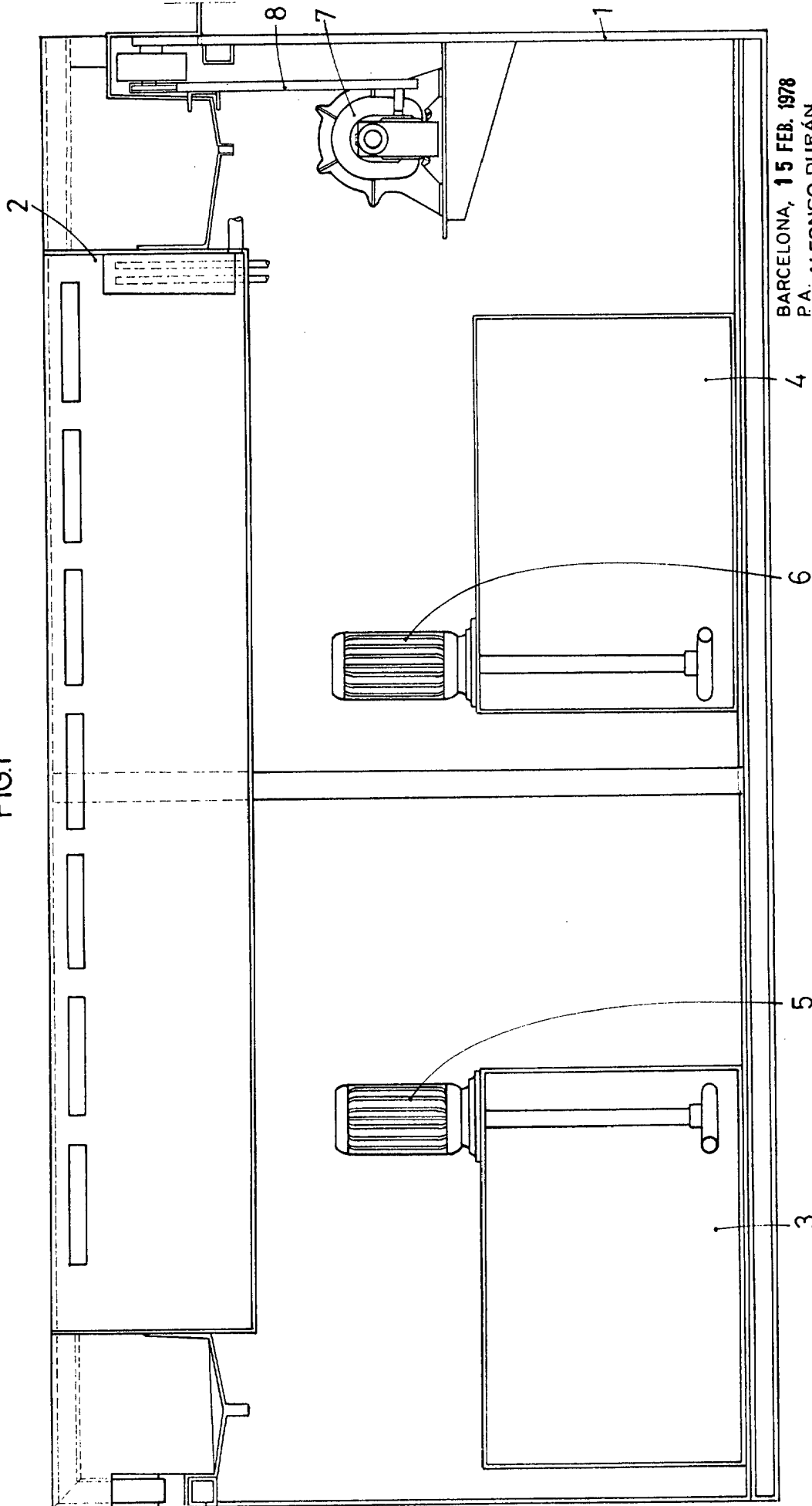
p. p.



Fdo.: Luis A. Durán Moya

JR/mp/mj

FIG1



BARCELONA, 15 FEB. 1978
P.A. ALFONSO DURÁN

P. P.

Luis A. Durán Moya

Fdo. Luis A. Durán Moya

ESCALA VARIABLE

FIG. 2

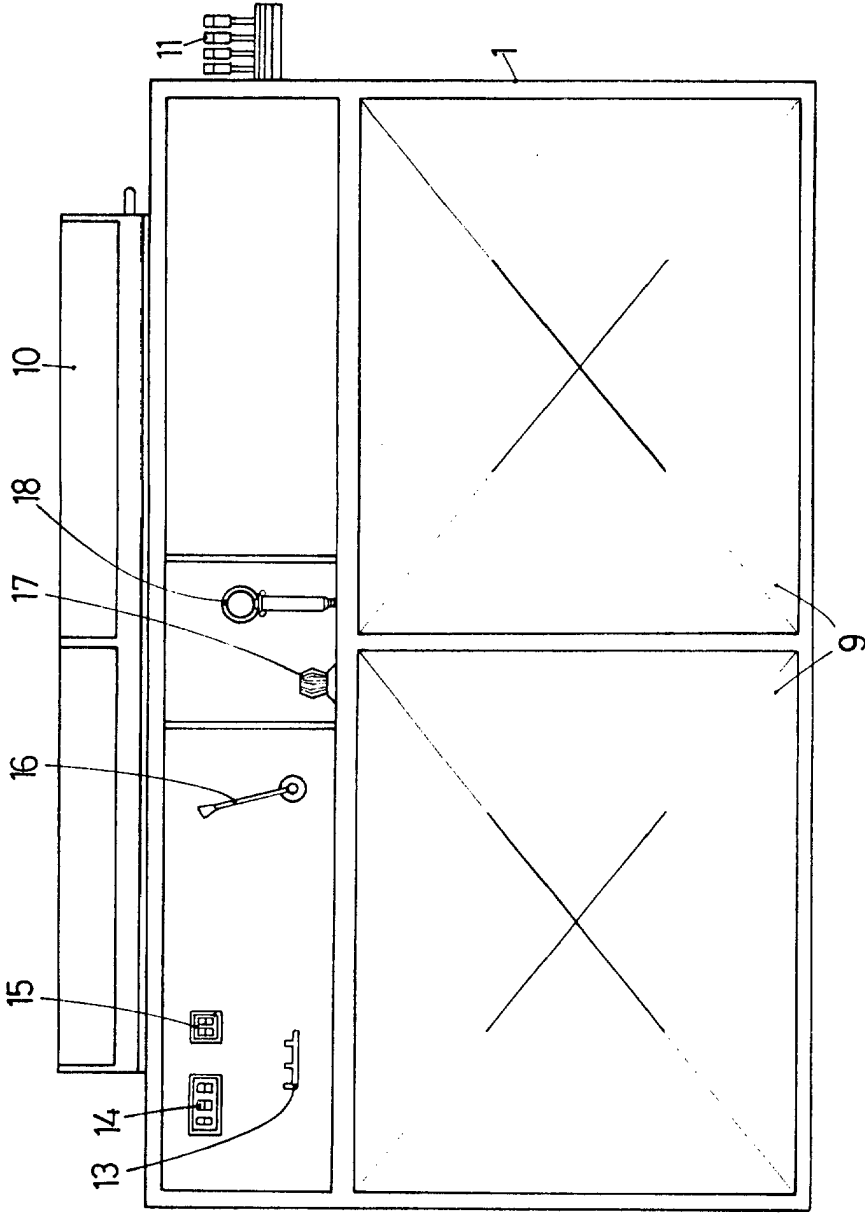
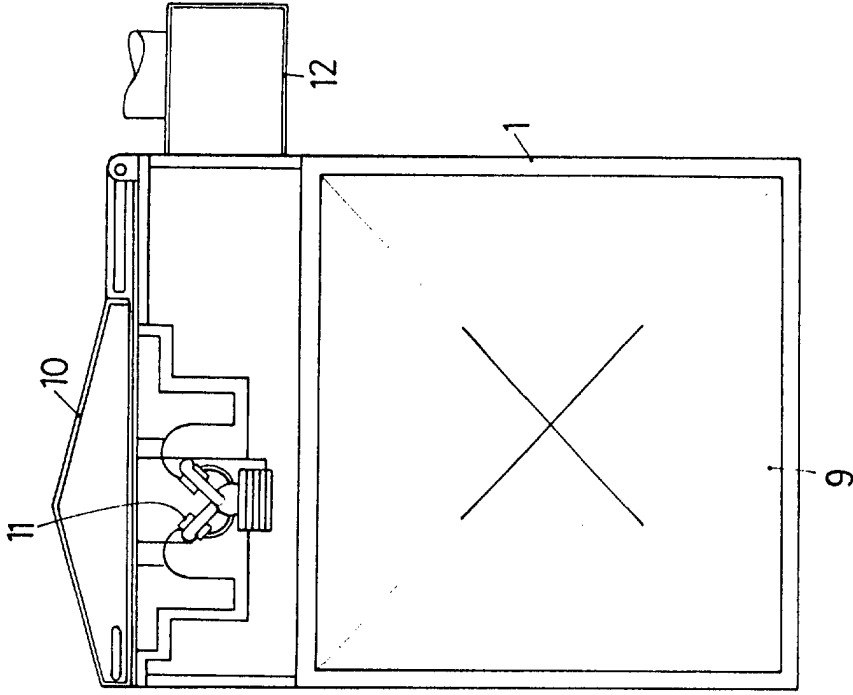


FIG. 3



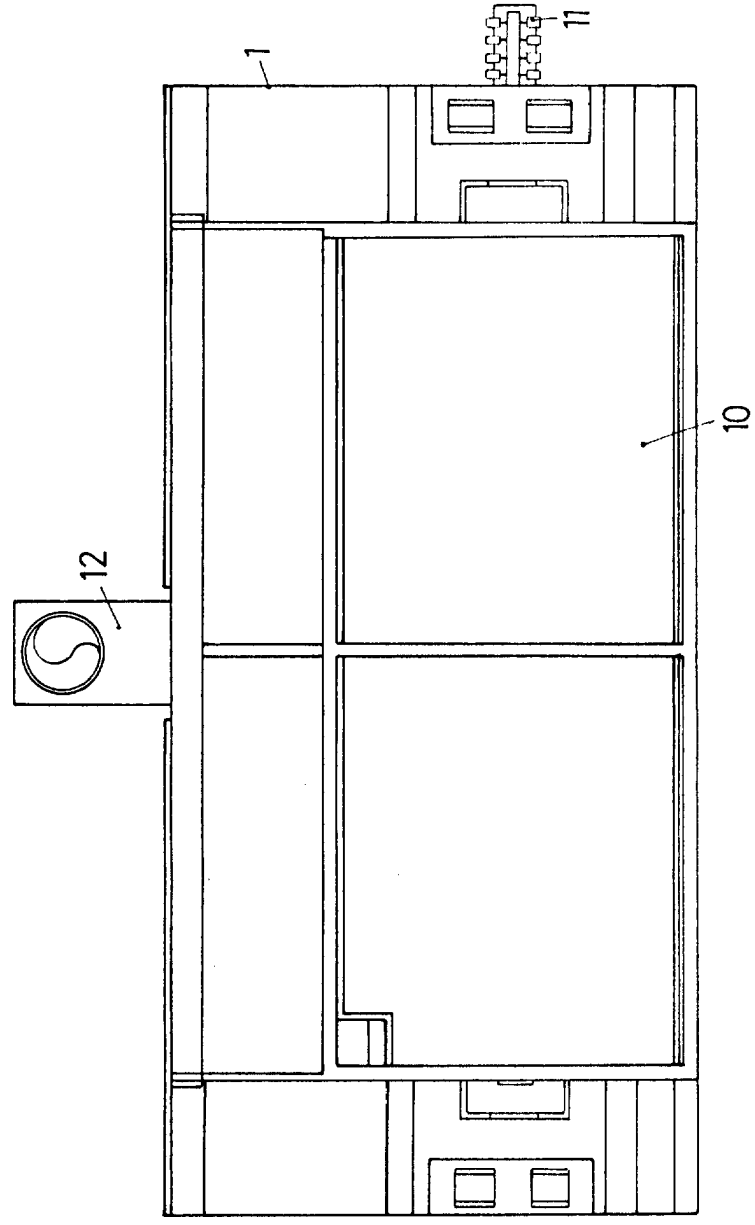
BARCELONA, 15 FEB. 1978
P. A. ALFONSO DURÁN

P. P.

Fdo.: Luis A. Durán Moya

ESCALA VARIABLE

FIG.4

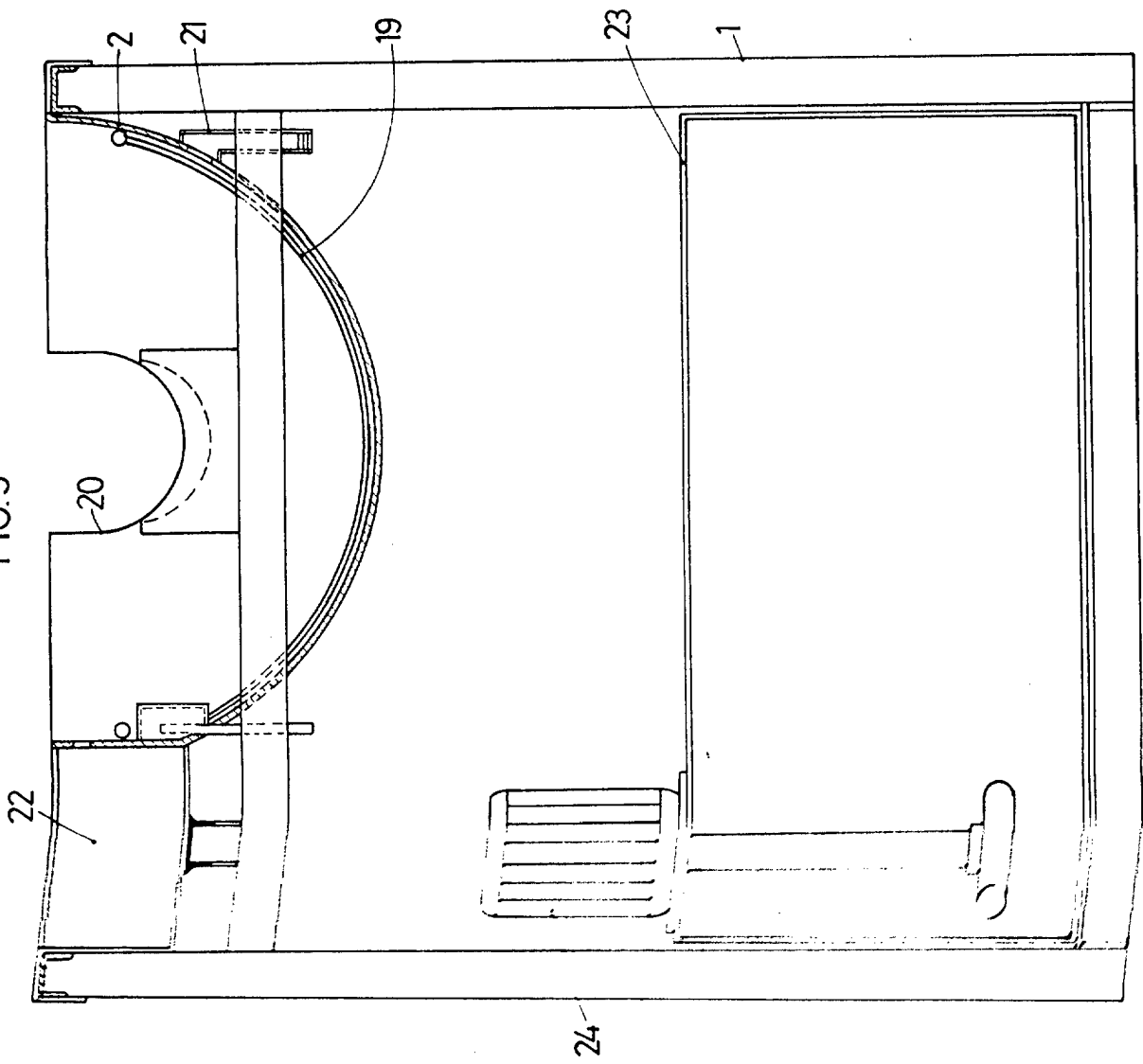


BARCELONA, 15 FEB. 1978
P.A. ALFONSO DURÁN
P. P.

Luis A. Durán Moya
Fdo: Luis A. Durán Moya

ESCALA VARIABLE

FIG.5

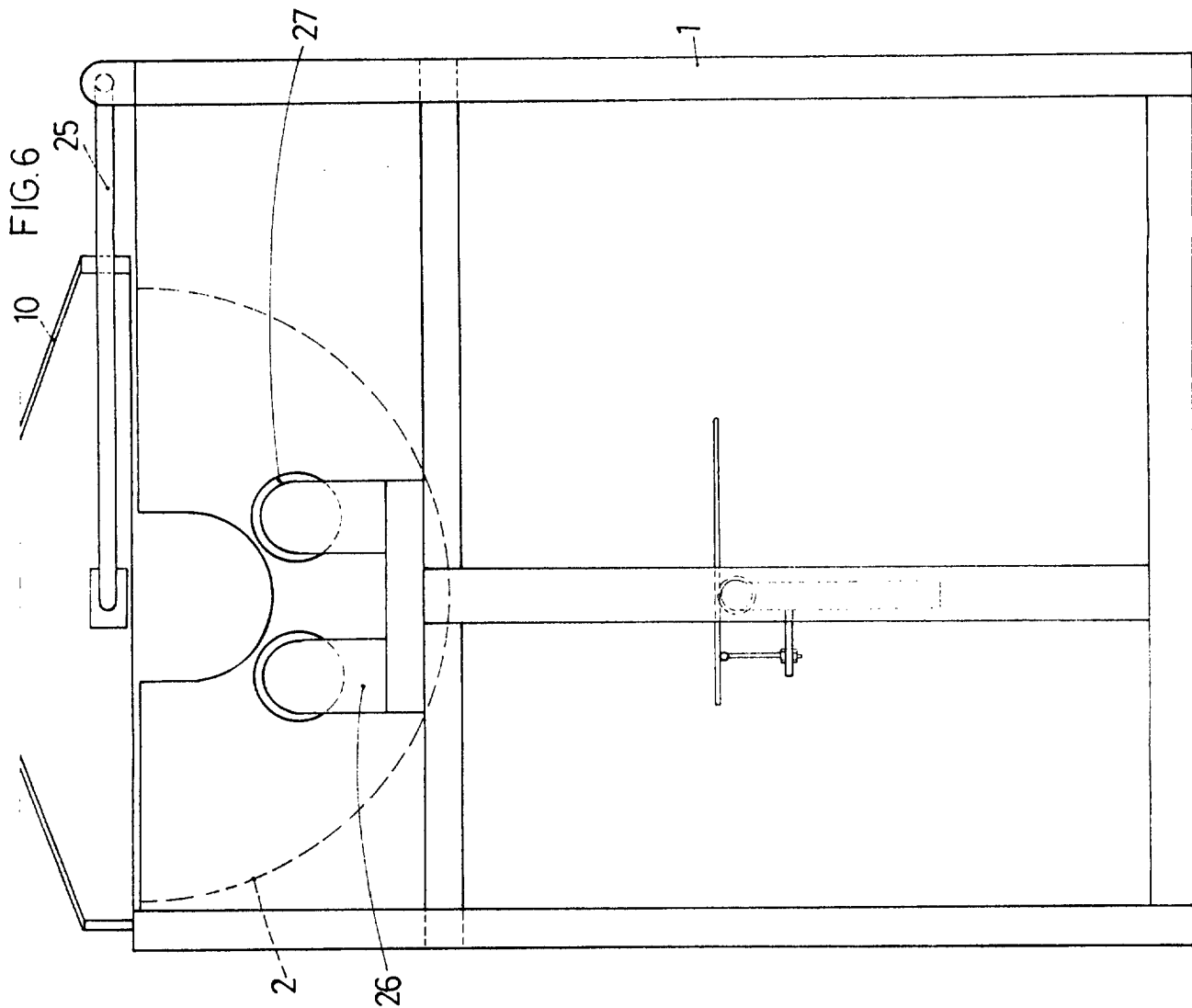


BARCELONA, 15 FEB. 1978
P. A. ALFONSO DURÁN

P. P.

Fdo: Luis A. Durán Moya

ESCALA VARIABLE



BARCELONA, 15 FEB. 1978
P. A. ALFONSO DURÁN
P. P.

Luis Alfonso Durán
Félox Luis A. Durán Moyá