

234377

234377



PRIMER CERTIFICADO DE ADICION

---

a favor de Doña Maria del Pilar Espallargas Gaibar  
de nacionalidad española  
residente en Zaragoza.- Boggiero, 33  
por:

"MEJORAS INTRODUCIDAS EN EL OBJETO DE LA PATENTE PRIN-  
CIPAL Nº 232.709" por " Perfeccionamientos introducidos  
en la construccion de tacones de zapatos"

M e m o r i a   d e s c r i p t i v a

---

La presente invención, tal y como su enunciado  
indica recae sobre unas mejoras introducidas en el ob-  
jeto de la Patente principal nº 232.709 por perfeccio-  
namientos introducidos en la construcción de tacones  
5.- de zapatos que al constituir una novedad, el recurrente  
solicita ponerlo al amparo de las leyes que en materia  
de Propiedad Industrial rigen en nuestro país.

10.- En las presentes mejoras se ha previsto que el  
esparrago roscado que une las distintas piezas que in-  
tegran el tacón a realizar, en vez de alojarse de arriba  
hacia abajo, lo hagan en sentido contrario para lo cual  
tanto la pieza superior como la inferior llevan practi-

234377

- 2 -



- 5.- cadenas sendas cajas de alojamiento para los resaltes de dicho elemento roscado a la vez que la pieza superior se presenta hueca para alojar en ella a otra maciza de distinto material mientras que la pieza inferior que comporta la boca de entrada del elemento roscado, recibe una contera de remate.
- 10.- Para la mejor comprensión de la presente memoria descriptiva, se acompaña una hoja de dibujos ilustrativos, en los cuales, la figura 1ª es una vista del despiece del conjunto y la figura 2ª es una sección del mismo en posición de trabajo
- En las distintas figuras, toda la numeración tiene igual valor y por ello se deduce:
- 15.- 1.- Pieza inferior del tacon,\* provista de orificio al eje comun.
- 2.- Parte intermedia, de naturaleza elástica y con eje coincidente
- 3.- Pivotes para evitar el cabeceo de la pieza
- 20.- 4.- Alojamiento de los pivotes -3-
- 5.- Casquillo para alojamiento de la pieza superior -6-
- 6.- Pieza superior del conjunto adaptable al casquillo -5- dotada de eje coincidente a las anteriores
- 25.- 7.- Elemento roscado que atraviesa el eje de las piezas -1-2- y -6-
- 8.- Contera de la pieza -1-
- 9.- Caja practicada en la pieza inferior -1- para alojamiento de la cabeza del elemento roscado -7-
- 30.- 10.- Caja practicada en la pieza -6- para alojamiento de la tuerca terminal del eje roscado -7-



Para la ejecución práctica de la presente invención basta introducir el elemento roscado -7- a través de la perforación al eje de la pieza -1- en cuya parte superior lleva dispuestas unas perforaciones para alojar en ellas los pivotes -3- de la pieza elástica -2- a ensartar también en dicho elemento roscado -7-, procediéndose seguidamente a alojar la pieza superior -6- en el casquillo -5- cuyo conjunto queda igualmente ensartado por el tan referido elemento roscado -7- bastando ya solo fijar la tuerca de retención que se aloja en la caja -10- practicada en dicha pieza -6- y proveer a la pieza -1- de su correspondiente contera -8- dispuesta en la caja -9- practicada al efecto.

En esencia estas son las características principales de la invención, en la cual, independientemente de los materiales a emplear, colores, formas y dimensiones tanto absolutas como relativas, será susceptible de introducir todas aquellas modificaciones de detalle que la práctica pudiera aconsejar siempre que con las variantes que se produzcan, no se cambie, altere o modifique la esencialidad de la invención.

N O T A

---

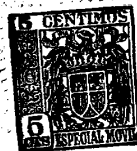
Se declaran de propiedad y novedad para todo el territorio nacional, sus colonias y dominios, las siguientes:

R E I V I N D I C A C I O N E S

---

1.- Mejoras introducidas en el objeto de la Patente principal número 232.709 por "perfeccionamientos en la construcción de tacones de zapatos, caracterizado por com-

284377



- 4 -

- prender el acoplamiento de una pieza de material rígido y de eje perforado a otra intermedia de material flexible de eje coincidente y con medios de retención para evitar el cabeceado de la misma y también coincidentes a la inferior y a la superior que queda formada por un casquillo rígido en cuyo seno aloja una pieza maciza y con eje también coincidente siendo atravesado todo el conjunto por un elemento roscado de abajo hacia arriba, habiéndose previsto sendas cajas de alojamiento para la cabeza y tuerca del mismo en las piezas superior e inferior y a su vez en la inferior, una contera que remata el conjunto.
- 5.-
- 10.-

- 2.- MEJORAS INTRODUCIDAS EN EL OBJETO DE LA PATENTE PRINCIPAL Nº 232.709 por "PERFECCIONAMIENTOS EN LA CONSTRUCCION DE TACONES DE ZAPATOS"
- 15.-

Todo ello conforme se describe y reivindica en la memoria que antecede que consta de CUATRO páginas escritas por una sola de sus caras y una hoja de planos.

Madrid, 21 de Marzo de 1957



Fig. 1a

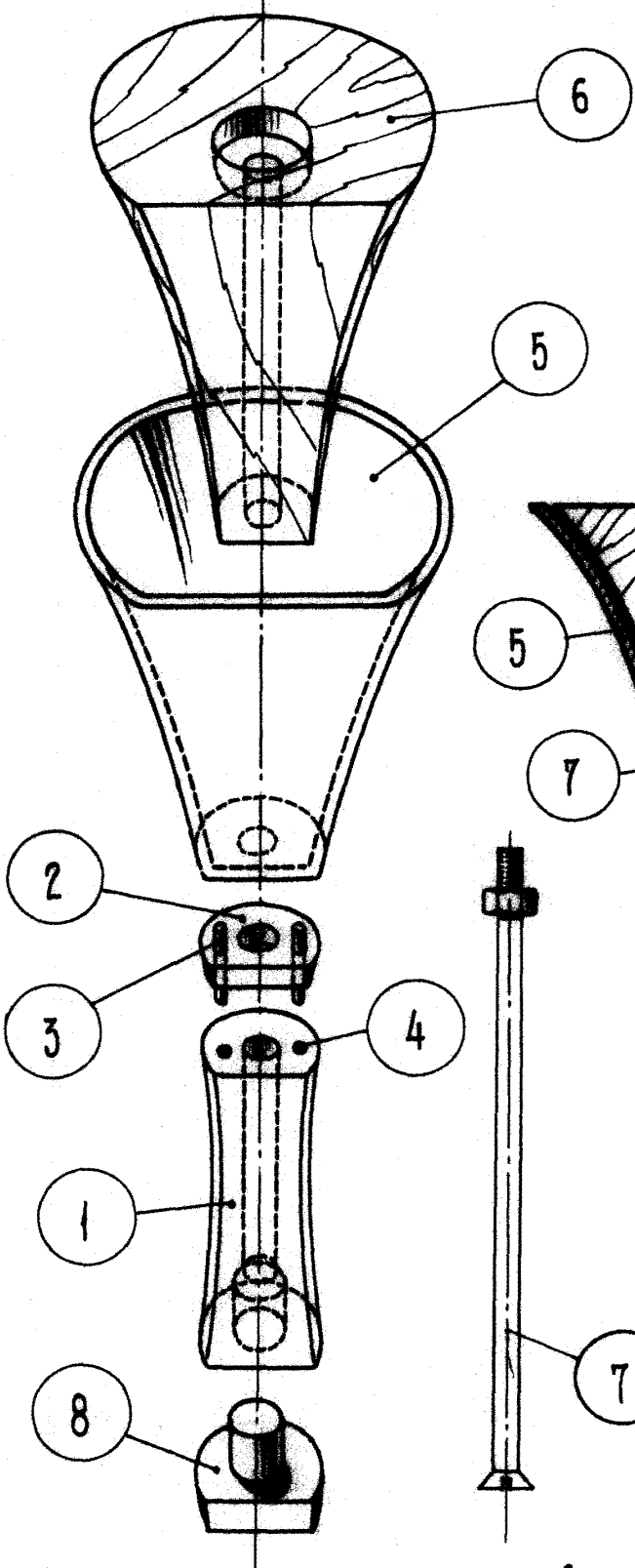
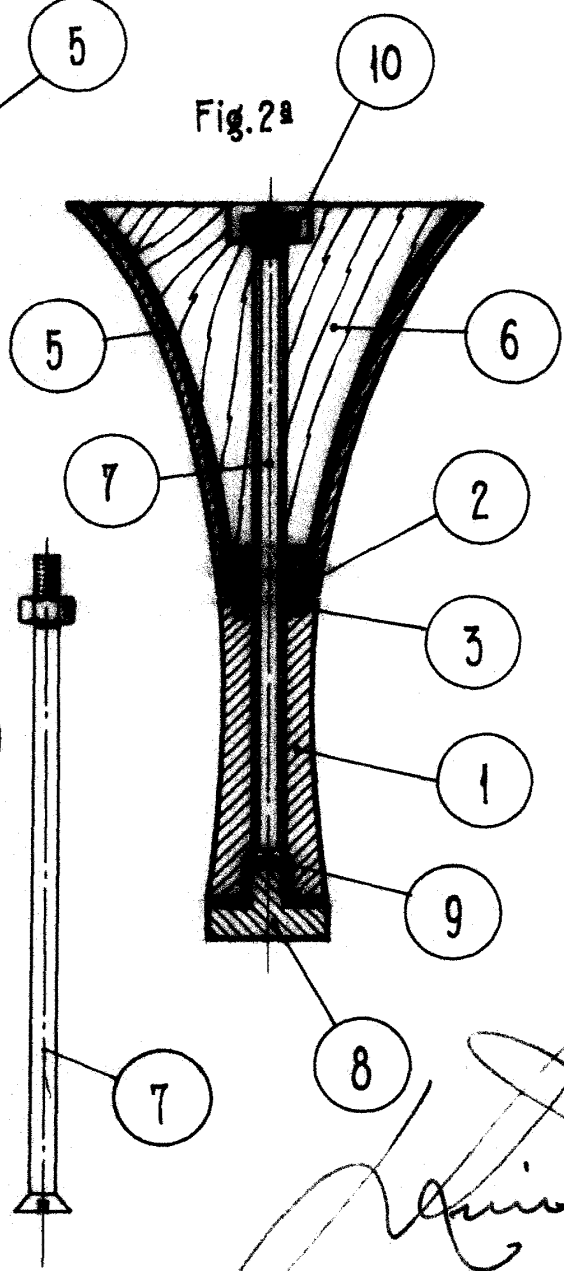


Fig. 2a



Escala variable.