



ESPAÑA

19 ES

11
21

233,380
N.º 233380
FECHA DE PRESENTACION
18.1.1978

10 Y

Concedido el Registro de acuerdo con lo establecido en la Ley de Patentes de 1984 y según el contenido de la memoria adjunta.

MODELO DE UTILIDAD

18.1.1978

| | | |
|-----------------|----------|---------|
| 30 PRIORIDADES: | 32 FECHA | 33 PAIS |
| 31 NUMERO | | |

| | |
|------------------------|--------------------------------|
| 47 FECHA DE PUBLICIDAD | 51 CLASIFICACION INTERNACIONAL |
| | F03C |

54 TITULO DE LA INVENCIÓN

"CONJUNTO DE DESAGÜE MEJORADO"

71 SOLICITANTE (S)

D.Gabriel Boira Vallebrera -

DOMICILIO DEL SOLICITANTE

Barcelona - Pje.Badal,5 (28) -

72 INVENTOR (ES)

73 TITULAR (ES)

74 REPRESENTANTE

D.Teresa Fina Sanglas -

Tiene por objeto el presente Modelo de Utilidad un conjunto de desagüe mejorado que incorpora, respecto de otras ejecuciones dadas a conocer con anterioridad, destacados elementos innovadores que aportan señaladas ventajas estructurales y funcionales.

Dichos elementos innovadores afectan en mayor o menor grado a la completa estructura del desagüe, o sea a sus partes más significativas, como son: el sifón, el desagüe del sifón, el acoplamiento de las bocas del desagüe, y el rebosadero.

Caracteriza esencialmente el desagüe mejorado en cuestión, el hecho de estar constituido por un sifón, que se acopla con un tubo cilíndrico que queda dispuesto concéntricamente en su interior en considerable magnitud, arrancando del cuerpo del sifón el tubo de desagüe, que está constituido por un corto tramo solidario del mismo, rematado en el extremo libre por un acoplamiento a rosca, destinado a enlazar con el elemento tubular convencional de evacuación, siendo asimismo característico el hecho de que el tramo superior sobresaliente del tubo cilíndrico alojado en el sifón se ramifica en dos cortas extensiones tubulares rematadas por sendos acoplamientos de rosca, en los que ajustan correspondientes tubos acodados que a su vez se hallan coronados por acoplamientos de rosca que reciben los tubos terminales provistos de las bo-

cas de desagüe, comprendiendo por lo menos uno de dichos tubos terminales un rebosadero, compuesto por un conducto transverso que, formando unipieza con el mismo, se halla acoplado a un correspondiente tubo acodado, en cuyo extremo superior vá enchufado un tramo de tubo recto desplazable telescópicamente y rematado por la boca del rebosadero.

35. Forma parte también de las características del conjunto de desagüe según el presente Modelo de Utilidad, el hecho de que el acoplamiento que establecen ambos extremos, superior e inferior, del tubo acodado que comporta el rebosadero, tiene lugar en cada caso por enchufe recíproco de los tubos empalmados, estableciéndose la firmeza y la estanqueidad deseable en ésta unión por medio de una junta tórica.

45. En la hoja de dibujos que acompaña a la presente memoria se ilustra a simple título de ejemplo no limitativo el conjunto de desagüe mejorado que nos ocupa.

La figura 1, muestra el desagüe visto de frente.

Y la Figura 2, lo representa visto de lado.

50. Según se puede comprobar en los dibujos expresados, el desagüe está compuesto por un sifón 1, en cuyo interior se acopla ajustadamente y concéntricamente el tubo cilíndrico 2, que en su tramo superior

sobresaliente se ramifica en dos cortas extensiones tubulares 3, terminadas en respectivos acoplamientos 55. de rosca 4.

Del cuerpo del sifón 1, arranca solidariamente el tubo de desagüe 5, que comprende un tramo corto 6, rematado en su extremo libre por un acoplamiento a rosca 7, previsto adecuadamente para poder establecerse el 60. oportuno empalme con el conducto tubular convencional de evacuación que lleva los líquidos residuales a las líneas generales de recogida.

En las dos cortas extensiones tubulares 3 empalman sendos tubos acodados 8, cuyos extremos superiores 65. presentan de igual manera acoplamientos de rosca 9, que son receptores de los tubos terminales 10 comprensivos de las bocas de desagüe 11.

Uno o ambos tubos terminales 10 llevan solidarizado un conducto transverso 12, para el enlace 70. con un rebosadero 13, esencialmente compuesto por un tubo acodado 14, en cuyo extremo superior se halla enchufado telescópicamente un tubo recto 15, rematado por la boca 16 del rebosadero.

Se pone de relieve el hecho de que los enlaces 75. que establece el tubo acodado 14 en sus ambos extremos, o sea con el conducto transverso 12 en la zona inferior y con el tubo recto 15 en la zona superior, se efectúan por enchufe mútuo de las conducciones,

80. produciéndose el ajuste y la estanqueidad necesarios por medio de una junta tórica 17.

En la ejecución práctica del objeto del presente Modelo de Utilidad podrán variar cuantos detalles constructivos y configurativos no afecten, cambiándola o modificándola, a su propia esencialidad.

85. REIVINDICACIONES:

Se reivindica como objeto del presente Modelo de Utilidad:

- 1ª.- Conjunto de desagüe mejorado, que se caracteriza esencialmente por el hecho de estar constituido por un sifón, que se acopla con un tubo cilíndrico que queda dispuesto concéntricamente en su interior en considerable magnitud, arrancado del cuerpo del sifón el tubo de desagüe, que está constituido por un corto tramo solidario del mismo, rematado en el extremo libre por un acoplamiento o rosca, destinado a enlazar con el elemento tubular convencional de evacuación, formando el cuerpo del sifón, el tubo cilíndrico concéntrico y el tubo de desagüe una sola pieza, siendo asimismo característico el hecho de que el tramo superior sobresaliente del tubo cilíndrico alojado en el sifón se ramifica en dos cortas extensiones tubulares rematadas por sendos acoplamientos de rosca, en los que ajustan correspondientes tubos acodados que a su vez se hallan coronados por acoplamientos de rosca que reciben los tubos terminales provistos de las bocas de desagüe, comprendiendo por lo menos uno de dichos tubos terminales un rebosadero, compuesto por un conducto transversal que, formando unipieza con el mismo, se halla acoplado a un correspondiente tubo acodado, en cuyo extremo superior vá enchufado un tramo de tubo recto

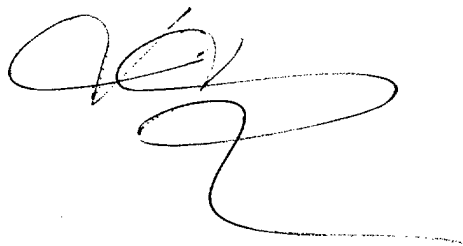
desplazable telescópicamente y rematado por la boca del rebosadero, teniendo lugar en cada caso el acoplamiento que establecen ambos extremos, superior e inferior, del tubo acodado que comporta el rebosadero, por enchufe recíproco de los tubos empalmados, estableciéndose la firmeza y la estanqueidad deseable en ésta unión por medio de una junta tórica.

2ª - "CONJUNTO DE DESAGÜE MEJORADO",

Todo tal y como queda descrito, reivindicado y, representado en los dibujos adjuntos.

Consta la presente memoria de seis hojas escritas a máquina por una sola de sus caras.

Madrid, a 18 de Enero de 1.978.

A handwritten signature in black ink, consisting of several loops and a long horizontal stroke at the end, positioned below the date.

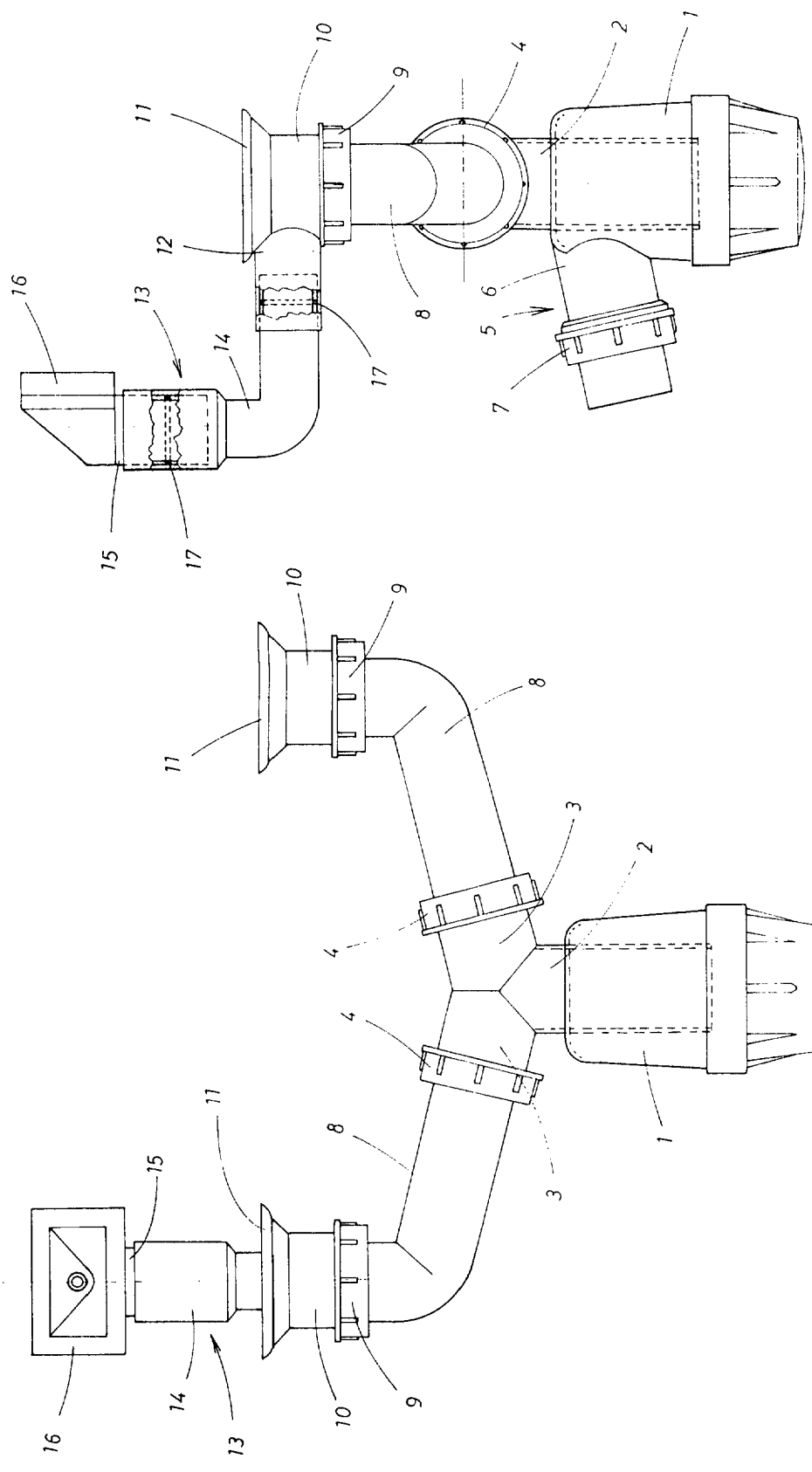


FIG. 2

FIG. 1

18 ENE. 1978