



ESPAÑA

19 ES	11	NUMERO	10 Y
	21	233379	
	22	FECHA DE PRESENTACION	
		18.1.1978	

Comunicado al Departamento de Aduanas
con lo e

MODELO DE UTILIDAD

30 PRIORIDADES:	32 FECHA	33 PAIS
31 NUMERO		

47 FECHA DE PUBLICIDAD	51 CLASIFICACION INTERNACIONAL
	E03C

54 TITULO DE LA INVENCIÓN
"DISPOSITIVO DE DESAGÜE",

71 SOLICITANTE (S)
D. Gabriel Boira Vallebrera -

DOMICILIO DEL SOLICITANTE
Barcelona - Pje. Badal, 5 (28)

72 INVENTOR (ES)

73 TITULAR (ES)

74 REPRESENTANTE
D. Teresa Fina Sanglas -

Este Modelo de Utilidad se refiere a un dispositivo de desagüe en el que concurren significativas mejoras en relación con otros dispositivos semejantes dados a conocer con anterioridad.

5. De un modo más concreto, las mejoras que aporta el desagüe de referencia conciernen a su peculiar estructura comprensiva de tres conductos de desagüe independientes, destinados cada uno de ellos a evacuar el agua contenida en respectivas cubetas. Dicha particularidad es especialmente útil para la aplicación de éste desagüe a lavabos y fregaderos en los que existen dos cubetas principales y una pequeña pileta intermedia. Los mencionados conductos de desagüe que recogen el agua de las dos cubetas podrán llevar, discrecionalmente uno de ellos o ambos, un respectivo rebosadero.

- Caracteriza esencialmente el desagüe que nos ocupa, el hecho de comprender un sifón de obturación hidráulica, dotado interiormente de un tubo cilíndrico concéntrico y provisto de correspondiente tubo de desagüe, del que arrancan tres conductos de recogida de aguas residuales procedentes de respectivas cubetas o piletas, uno de ellos por su parte superior, que está destinado a establecer la unión con un tubo directamente acoplable al tubo de la boca del desagüe de la pequeña pileta intermedia, y dos laterales, que siendo acoplables a los orificios de desagüe de las cubetas

principales respectivas, están compuestos por un corto tramo unipieza con el cuerpo del sifón, en el que se acopla un tubo acodado cuyo extremo superior lleva adaptado por enchufe telescópico el tubo de la boca del desagüe, comprendiendo al menos uno de ellos un rebosadero, compuesto por un conducto transverso que, formando unipieza con el tubo de la boca del desagüe, se halla acoplado con un correspondiente tubo acodado, en cuyo extremo superior va enchufado un tramo de tubo recto desplazable telescópicamente y rematado por la boca del rebosadero, asegurándose la estanqueidad de estos acoplamientos del tubo acodado con el conjunto transverso del desagüe y con el tubo de la boca del rebosadero mediante sendas juntas tóricas.

La hoja de dibujos que acompaña a la presente memoria representa a título de ejemplo no limitativo el dispositivo de desagüe que nos ocupa.

La Figura 1, ilustra a dicho desagüe visto de frente.

La Figura 2, muestra el desagüe referido visto de lado.

En dichos dibujos puede verse el cuerpo del sifón 1, con su tubo de desagüe 2, del que arrancan tres conductos de recogida de aguas 3 y 4. Los dos conductos laterales 3 son gemelos por presentar igual estructura, y comprenden un corto tramo 5 que

es unipieza con el citado cuerpo del sifón 1, en el que se acopla un correspondiente tubo acodado 6. En 55. el extremo superior de éste tubo acodado 6 se halla adaptado por enchufe telescópico el tubo 7 de la boca 8 del desagüe.

Uno por lo menos de dichos tubos 7 comporta, además, un correspondiente rebosadero. Tanto en la 60. figura 1 como en la figura 2 puede comprobarse que, según el ejemplo que nos sirve de ilustración, se ha previsto un tal rebosadero 9, compuesto por un conducto transverso 10, que forma unipieza con el tubo 7. En el extremo libre éste conducto transverso 10 65. enchufa con un tubo acodado 11, que a su vez en su extremo opuesto, o sea el superior, enchufa telescópicamente con el tubo recto 12 rematado por la boca 13 del rebosadero, estableciéndose la firmeza y estanqueidad de éstos enchufes mediante las juntas tóricas 17. 70.

El conducto intermedio 4 antes referido, que arranca de la parte superior del sifón 1 en un corto tramo 14, formando unipieza con el mismo, enlaza con un tubo 15, que en su extremo libre comprende un acoplamiento 16, cuya misión específica es la de permitir el ensamblaje con el tubo (no representado en los dibujos) de la boca del desagüe de la pequeña piletta intermedia.

En la ejecución práctica del objeto del presente Modelo de Utilidad, podrán variar todos cuantos detalles constructivos y configurativos no afecten, cambiándola o modificándola, a su propia esencialidad.

REIVINDICACIONES

Se reivindica como objeto del presente

85. Modelo de Utilidad:

- 1ª.- Dispositivo de desagüe, que se caracteriza esencialmente por el hecho de comprender un sifón de obturación hidráulica, dotado interiormente de un tubo cilíndrico concéntrico y provisto de
90. correspondiente tubo de desagüe, del que arrancan tres conductos de recogida de aguas residuales procedentes de respectivas cubetas o piletas, uno de ellos por su parte superior, que está destinado precisamente a establecer la unión con un tubo directamente
95. acoplable al tubo de la boca del desagüe de la pequeña pileta intermedia, y dos laterales, que siendo acoplables a los orificios de desagüe de las cubetas principales respectivas, están compuestos por un corto tramo unipieza con el cuerpo del sifón, en el que
100. se acopla un tubo acodado cuyo extremo superior lleva adaptado por enchufe telescópico el tubo de la boca del desagüe, comprendiendo al menos uno de estos tubos un rebosadero, compuesto por un conducto transversal que, formando unipieza con el tubo de la boca
105. del desagüe, se halla acoplado con un correspondiente tubo acodado, en cuyo extremo superior va enchufado un tramo de tubo recto desplazable telescópicamente y rematado por la boca del rebosadero asegurándose

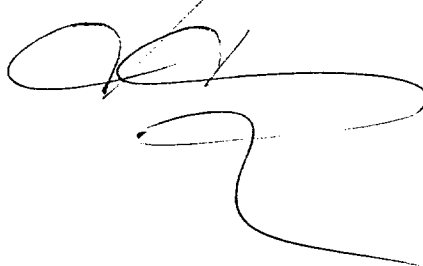
110. la estanqueidad de éstos acoplamientos del tubo acodado con el conducto transversal del desagüe y con el tubo de la boca del rebosadero mediante sendas juntas tóricas.

2ª - "DISPOSITIVO DE DESAGÜE",

115. Todo tal y como queda descrito, reivindicado y representado en los dibujos adjuntos.

Consta la presente memoria de seis hojas escritas a máquina por una sola de sus caras.,

Madrid, a 18 de Enero de 1.978

A handwritten signature in black ink, consisting of several loops and a long tail, positioned below the date.

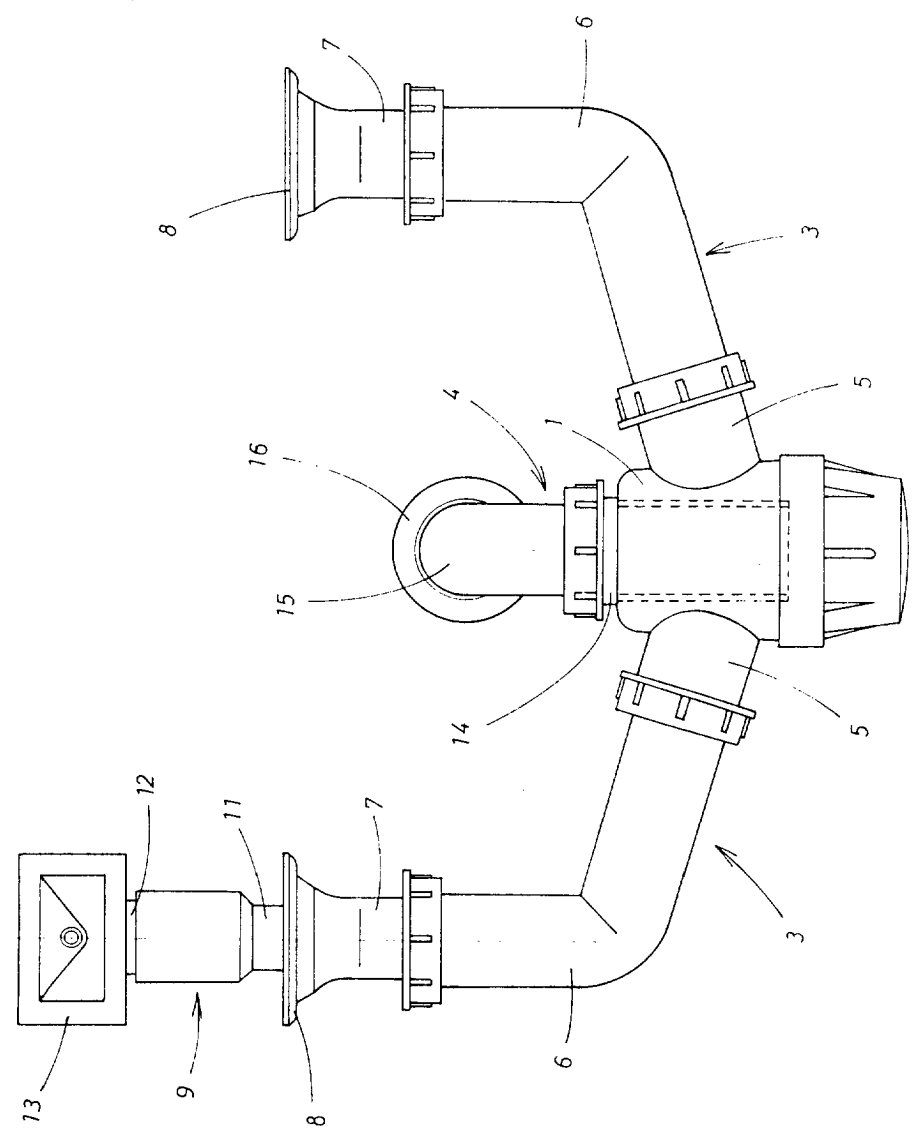


FIG. 1

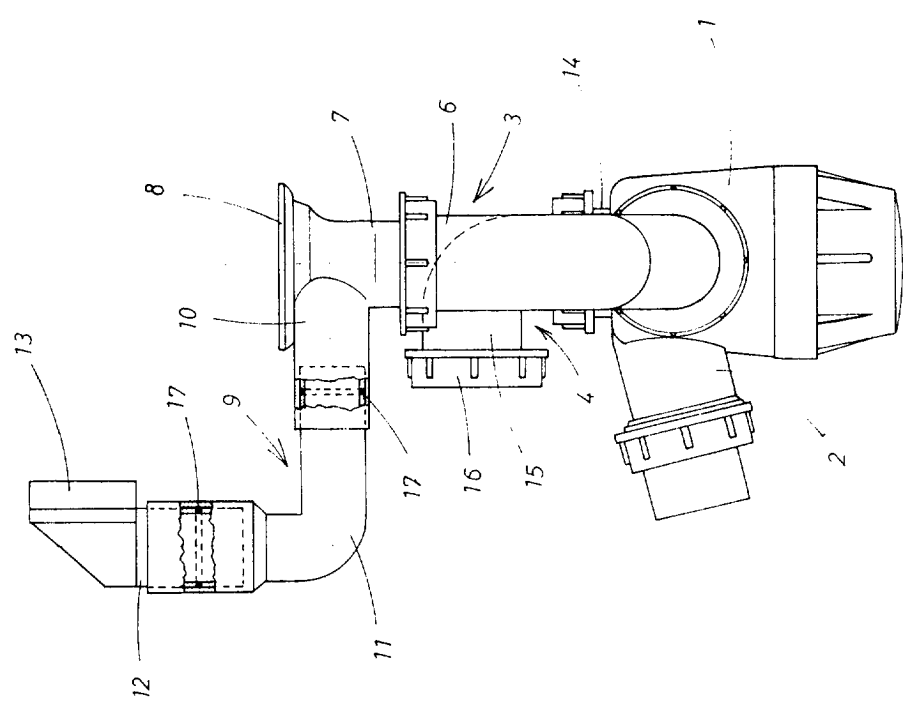


FIG. 2

18 EPIE 1978