

BAD ORIGINAL

(10) ES	(11) NUMERO	(10) Y
(21)	233377	
(22) FECHA DE PRESENTACION		
	18-EN-78	



ESPAÑA

MODELO DE UTILIDAD

Concedido el registro de acuerdo con las disposiciones en la presente memoria y en el cumplimiento de la misma adjunta.

C 20 SET. 1978

(30) PRIORIDADES:	(31) NUMERO	(32) FECHA	(33) PAIS
	-----	-----	-----

(47) FECHA DE PUBLICIDAD	(51) CLASIFICACION INTERNACIONAL
	B 65 D

(54) TITULO DE LA INVENCIÓN
TAPON PRECINTO PERFECCIONADO.

(71) SOLICITANTE (S)
PLASTICOS INDUSTRIALES REUNIDOS, S.A. (P.I.R.S.A.)

DOMICILIO DEL SOLICITANTE
TORREJON DE ARDOZ (Madrid).-- Ebro, 10

(72) INVENTOR (ES)

(73) TITULAR (ES)
PLASTICOS INDUSTRIALES REUNIDOS, S.A. (P.I.R.S.A.)

(74) REPRESENTANTE
LUIS RUIZ PALACIOS

El Modelo de Utilidad objeto de la presente memoria se refiere, como su titulo indica, a un tapón con precinto o sello para asegurar la inviolabilidad y la estanqueidad preferentemente aplicable en embocaduras de contenedores de especificos o productos en polvo en los que sea necesario prevenir el vertido o la humidificación del producto permitiendo su inspección visual en función de su transparencia.

Esencialmente consiste la presente invención en una fina membrana transparente unida en su contorno a un aro zonas de ruptura y soldada termicamente a la embocadura del recipiente arrancandose para su apertura gracias a las mencionadas zonas de ruptura del material, habiendose previsto una tapa exterior con resaltos interiores que presionan sobre una nervadura periferica prevista cerca de la embocadura. Dicho tapón dispone de una orajeta para su levantamiento.

Para la mejor comprensión del invento que se preconiza, se acompaña una hoja de planos en la que, en figura única se detalla suficientemente la constitución y disposición de sus elementos componentes así como su utilización en un ejemplo de realización práctica no limitativo.

La figura representa una vista en alzado parcialmente seccionado en despiece del tapón que nos ocupa, teniendo la numeración que le acompaña el siguiente significado:

1.- Recipiente.

2.- Nervadura periferica en (1).

- 3.- Aro comportador de membrana.
- 4.- Zonas de ruptura.
- 5.- Tapón rígido exterior.
- 6.- Resaltos interiores.
- 5.- 7.- Orejeta de apertura.
- 8.- Membrana transparente.

El recipiente se cierra por una membrana transparente (8), solidaria con un aro (3), que puede cortarse y levantar el sello al romperse por las zonas debilitadas (4).

- 10.- En el recipiente (1), cerca de su embocadura se ha dispuesto una nervadura periférica (2) sobre la ajustan los resaltos interiores (6) existentes en la tapa rígida (5), disponiendo asimismo de una orejeta exterior (7), sirviendo esta tapa para proteger el contenido una vez levantado el precinto o membrana (8).
- 15.-

Serán independientes del objeto de la presente invención, los materiales, formas, colores y dimensiones y en general todo cuanto no altere, cambie o modifique la esencialidad de la invención.

- 20.- Descrita suficientemente la naturaleza y objeto de este Modelo de Utilidad, se hace constar que las características esenciales, sobre las que ha de recaer la concesión del mismo, están comprendidas en las notas reivindicatorias, que en la siguiente página se detalla.

BAD ORIGINAL

REIVINDICACIONES

- 5.- 1º.- Tapón precinto perfeccionado, caracterizado por comprender, un aro de material moldeable flexible e indisoluble con zonas de ruptura para su levantamiento con el que se dispone solidariamente, una membrana fina transparente estando adherido dicho aro a la embocadura del recipiente por soldadura térmica, protegiendo dicha membrana el contenido, denunciando su estado cualquier manipulación contra el.
- 10.- 2º.- Tapón precinto perfeccionado, caracterizado por comprender, según reivindicación anterior, una tapa rígida exterior que cubre el conjunto encajando unos resaltes interiores sobre una nervadura periférica cercana a la boca, inferiormente al aro precinto, disponiendo exteriormente de una orejeta para su levantamiento, protegiendo esta el producto una vez suprimido la membrana precinto.
- 15.- 3º.- TAPON PRECINTO PERFECCIONADO.

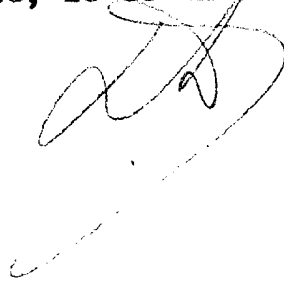
- - - - -

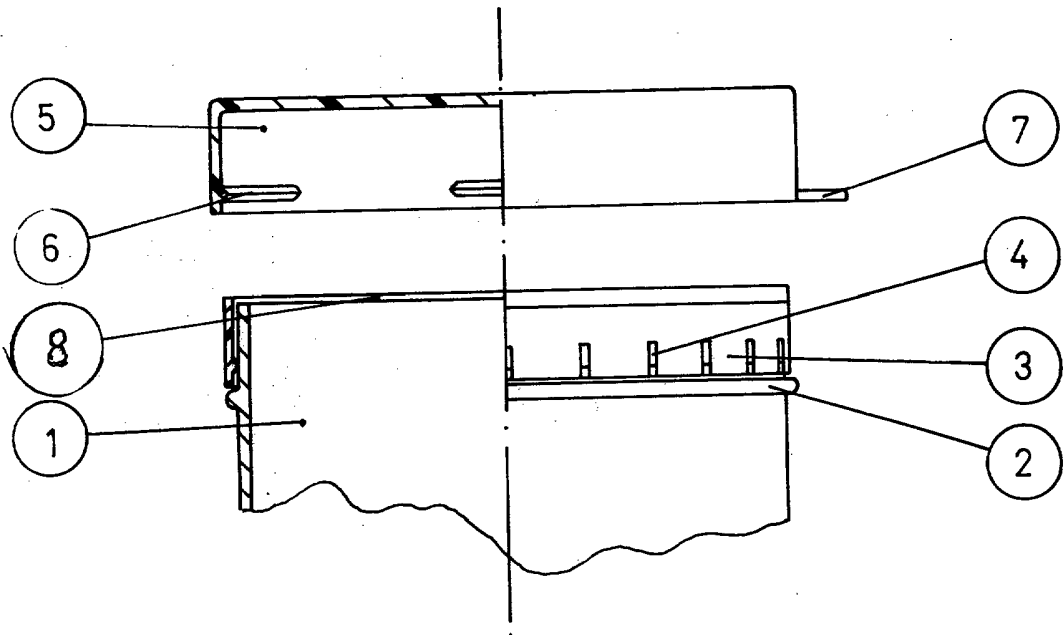
BAD ORIGINAL

- 5 -

Todo ello tal y como se describe y reivindica en la memoria que antecede que consta de CINCO hojas escritas a máquina por una sola de sus caras y planos que la ilustran.

Madrid, 18 de Enero de 1.978

A handwritten signature in dark ink, consisting of several loops and a long horizontal stroke at the bottom.



[Handwritten signature]

ESCALA VARIABLE