



ESPAÑA

19 ES	11	233374	10 Y
	21		
	22	FECHA DE PRESENTACION	
		18 Enero 1978	

MODELO DE UTILIDAD

20 JUN. 1978

30 PRIORIDADES:	32 FECHA	33 PAIS
31 NUMERO		

47 FECHA DE PUBLICIDAD	51 CLASIFICACION INTERNACIONAL
	BC3B

54 TITULO DE LA INVENCIÓN
"BOTAVARA DE SURF A VELA, PERFECCIONADA"

71 SOLICITANTE (S)
D. ANTONIO DARDER ALOMAR

DOMICILIO DEL SOLICITANTE
Paseo Marítimo, 12-Edificio Bellver - PALMA DE MALLORCA

72 INVENTOR (ES)
D. ANTONIO DARDER ALOMAR

73 TITULAR (ES)
D. ANTONIO DARDER ALOMAR

74 REPRESENTANTE
D. JUAN LOPEZ SANCHEZ

Concedida el Registro en la forma
expresada en el modelo a los datos
que figuran en las presentes des-
cripciones y dibujos. UTILÍCESE COMO PRIMERA PAGINA DE LA MEMORIA

20 JUN. 1978

EXPEDIENTE: MODELO DE UTILIDAD

Titular: D. ANTONIO GARDEN ALONAR

Nacionalidad: Española

Domicilio: Paseo Marítimo, 12- Edificio Bellver
PALMA DE MALLORCA

Objeto: "BOTAVARA DE SURF A VELA, PATENTADA"

Prioridad:

MEMORIA DESCRIPTIVA

En el cuerpo de la presente Memoria Descriptiva y con la ayuda del Plano adjunto, vamos a exponer las características principales que posee una botavara de surf a vela, en la que se han introducido importantes mejoras, por lo que sus cualidades de robustez, ligereza y manejabilidad, se han visto realzadas, gracias a la nueva estructura, para la que se reivindica el privilegio de exclusiva explotación y venta que se acuerda a tenor de lo establecido en el vigente Estatuto-Ley de Propiedad, dadas sus condiciones de utilidad y novedad que posee.

5

10

15 El tipo de navegación conocido con el nombre de "surf", reconoce a la botavara un papel fundamental, por cuanto comporta la única vela, sobre la que ha de actuar el navegante que debe estar asido sobre la botavara, para, físicamente, situar éla vela en la mejor disposición para que la acción del aire proporcione, según su velocidad, y con el grado de incidencia necesarios, la máxima velocidad a esta ligera embarcación.

20 Para auxiliarnos en la descripción de esta nueva botavara, hemos considerado conveniente la aportación de una lámina de dibujos, en la que se recoge un caso -- práctico de realización, con la natural advertencia de -- que estos gráficos se aportan a título de ejemplo y por --
25 ello deberán ser considerados en su más amplio sentido y sin carácter limitativo alguno.

La figura 1ª nos muestra a la botavara vista en plante, siendo la figura 2ª un alzado de la anterior figura; la figura 3ª nos muestra la Sección A-A de la figura 1ª y la figura 4ª nos ofrece en dos posiciones y a mayor
30 escala el tipo de mordaza cerrada en el círculo B, detalle B de la misma figura 1ª.

Haciendo referencia a las precitadas figuras y anotaciones, vemos que la botavara está constituida por --
35 dos tramos o tirantes, que van subtendidos en posición arqueada desde la pieza delantera de plástico moldeado -5-, hasta la pieza trasera -7-, asimismo de plástico moldeado. Estos dos tirantes (véase figura 3ª), según muestra su sección constan de un alma de espuma de poliuretano expandido -3-, a la que envuelve un tubo de sección circular -2-,
40

de aluminio anodizado o duraluminio, que final y exteriormente se halla recubierto por una banda de goma enredada fuertemente para facilitar el asido y manejo de la botavara por el usuario.

45

En la pieza delantera -5-, así como en la trasera, existen orificios adecuados para la introducción de fuertes remaches para retener los tirantes precisados en su unión a las dos piezas citadas, así como las mordazas moldeadas en la pieza -10-.

50

En la misma pieza delantera -5-, se observan uno o varios orificios -8- pasacabos, que también se observan en la pieza trasera, con separadores -9- de dichos cabos. Con -11- señalamos en la pieza delantera el orificio pasante que cruza el mástil (no representado) y con -13- un refuerzo protector de goma, incrustada en una ranura y remachada sobre la propia pieza delantera -5-.

55

Con -12-, señalamos dos mordazas dispuestas en ambos tramos de la botavara, y en posición enfrentada.

60

Suficientemente descrita la estructura objeto de este Modelo, sólo nos resta manifestar que serán variables las circunstancias de materiales, tamaños, formas, grosores y proporciones de las piezas y partes descritas, siempre y cuando ello no afecte a su esencialidad, puesta de manifiesto en la siguiente

65

N O T A

* * * *

Los puntos que se reivindican en el presente Modelo de Utilidad, son:

1º.- Botavara de surf a vela, perfeccionada, -

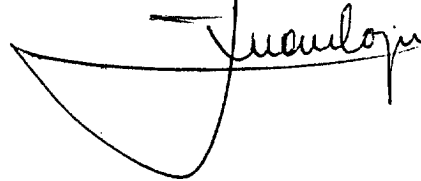
70 que se caracteriza por estar constituida por dos tiran--
tes iguales, que en forma arqueada quedan subtendidos en
tre una pieza delantera y otra pieza trasera, ambas de -
plástico moldeado, en las que se insertan los extremos de
75 aquellos tirantes que quedan en su alojamiento fuertemen-
te retenidos mediante remaches y cuyos tramos o tirantes
tienen en su estructura un alsa de espuma de poliuretano
expandido, protegida por un tubo envolvente, redondo, de
aluminio anodizado o duraluminio, y finalmente éste recu-
bierto por una banda de goma enrollada fuertemente para
80 facilitar el asido del usuario.

2º.- Botavara de surf a vela, perfeccionada, -
que se caracteriza porque en ambas piezas delantera y --
trasera se hallan agujeros pasacabos, con separadores de
los mismos, y en la delantera un orificio pasante de di-
85 torno apropiado para permitir el paso del mástil sobre -
el que se monta la botavara, así como una goma protecto-
ra encastrada en una ranura y remachada para impedir su
desprendimiento, disponiendo asimismo de una mordaza mol-
deada en la pieza delantera y otras dos iguales aprisio-
90 nando fuertemente en los puntos medios de los tirantes -
de la botavara, como refuerzo de los mismos. Y

3º.- "BOTAVARA DE SURF A VELA, PERFECCIONADA",
de conformidad en un todo en lo esencial y fines indus-
triales a lo descrito en la precedente Memoria Descripti-
va y gráficamente representado en las figuras del plano
95 adjunto para su mejor comprensión.

Esta Memoria consta de CINCO hojas, escritas o mecanografiadas por una sola cara y a doble espacio en - 96 líneas.

Valencia, a 15 de Enero de 1978
Por autorización del interesado.

A handwritten signature in black ink, appearing to read 'Juan López', written over a horizontal line.

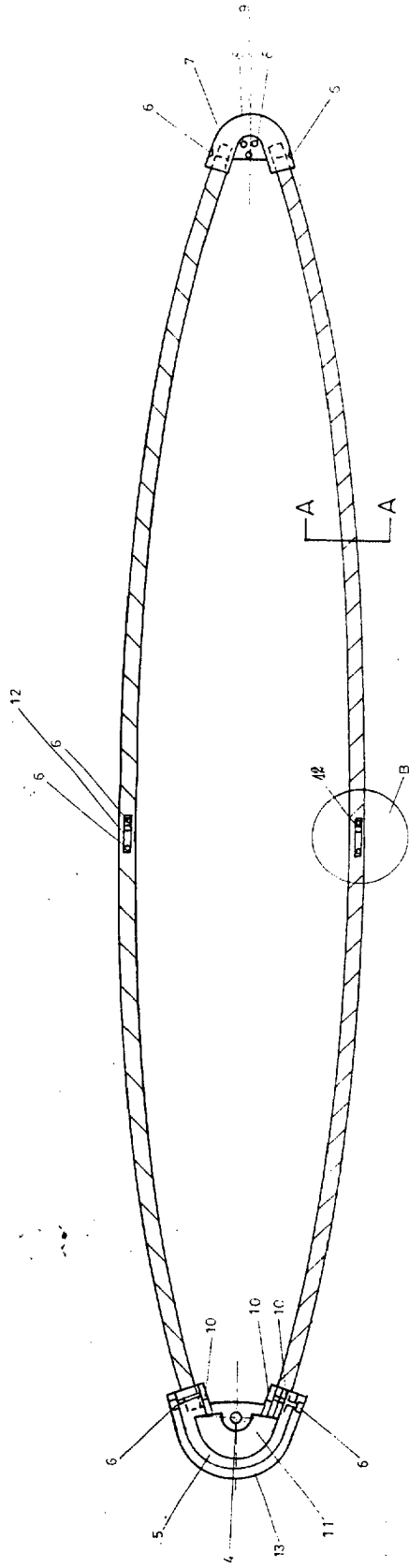


FIG 1

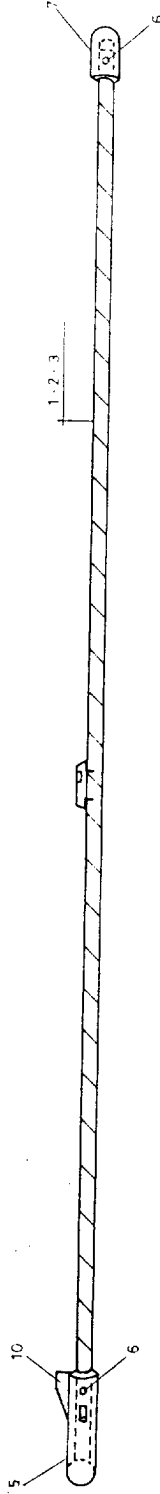
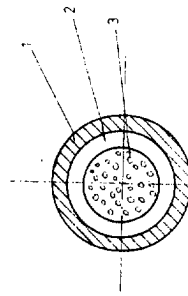
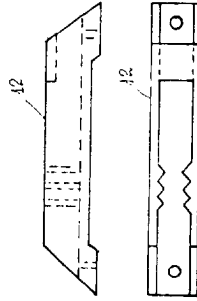


FIG 2



SECCION A-A

FIG 3



DETALLE B

FIG 4

ESCALA: VARIABE
 VALENCIA: ENERO 1978
 P.A.

Juanlopez