



ESPAÑA

(19) ES	(11) N.º M.º	(10) Y
	233339	
	(22) FECHA DE PRESENTACION	

MODELO DE UTILIDAD

- 5 FEB. 1979

(30) PRIORIDADES:	(32) FECHA	(33) PAIS
(31) NUMERO		

(47) FECHA DE PUBLICIDAD	(51) CLASIFICACION INTERNACIONAL
	F16h

(54) TITULO DE LA INVENCIÓN
"DISPOSITIVO DE ACOPLAMIENTO RAPIDO PARA CONDUCCIONES Y SIMILARES"

(71) SOLICITANTE (S)
D. Horst Fuldner

DOMICILIO DEL SOLICITANTE
Cappelerstr, 54 , 1 St. - Marburg-Lahn - ALEMANIA OCCIDENTAL

(72) INVENTOR (ES)
el mismo

(73) TITULAR (ES)

(74) REPRESENTANTE
D. JUAN DEL VALLE SANCHEZ

El presente registro de Modelo de Utilidad, concierne -
como su enunciado indica a un dispositivo de acoplamiento ---
rápido para conducciones y similares, de acuerdo con la descrip-
ción detallada que de los mismos se realiza, debiendo inter-
pretarse siempre este concepto en su más amplio sentido y nun-
ca en limitativo.

Para la debida comprensión de este objeto, se adjunta -
a la presente memoria descriptiva, una hoja de planos, en la
que a título de ejemplo, se representan todas y cada una de -
las partes que lo forman y relación que guardan entre sí.

En la citada hoja de dibujos queda representado:

FIGURA PRIMERA.- La misma muestra una vista en planta -
del dispositivo cuyo registro se preconiza, apreciado en la -
posición de apertura.

FIGURA SEGUNDA.- Es un alzado del mismo, identificado en la
posición de cierre.

FIGURA TERCERA.- Representa una vista en planta de la -
junta tórica, alojada en el interior de la mordaza para -
establecer un ajuste estanco entre las conducciones empalmadas.

FIGURA CUARTA.- Corresponde a una sección longitudinal
de una de las posibles juntas.

En estas figuras y con el mismo valor en todas ellas, -
se aprecian las siguientes referencias:

1.- Mordazas propiamente dichas, constituidas en número
de dos siendo su configuración de sector semicircular y en --
conjunto una vez cerradas constituyen un círculo completo, --
según se representan en la figura segunda del plazo anexo.

En la parte central de estas mordazas existe un vaciado
que permite el ajuste de los correspondientes extremos de las
tuberías de conducción.

2.- Acondicionamientos, previstos en uno de los extremos de las mordazas, que están representados por secciones tubulares y situadas en posición coincidente con respecto a su anima, para permitir el alojamiento del correspondiente eje de fijación y giro de las mordazas, con vistas a su apertura y -----
5 cierre.

3.- Eje referido alojado en las guarniciones -2-, antes descritas, con los fines especificados.

4.- Esparrago roscado, dotado de tuerca de mariposa, --
10 determinante del efecto de apertura y cierre del collar -1-.

Este espárrago va montado en forma basculante para facilitar su propia maniobra.

5.- Junta tórica de hermeticidad que va alojada en el -
vaciado anular constituido en la parte interna de las mordazas
15 -1-.

Esta junta toroidal, presenta en su parte central interior y en graduación de 360º, un rebaje y unas pestañas en los -
bordes correspondientes, determinantes de la necesaria hermeti-
cidad para el ajuste tubular.

20 Este dispositivo podrá ser fabricado con los materiales más adecuados y en las formas y dimensiones más convenientes, no existiendo sobre el particular ninguna limitación, siendo -
de rápido montaje.

25 Dada suficientemente la naturaleza del Modelo, se --
hace constar expresamente que cualquier modificación de detalle que se introduzca en el mismo, se considerará incluida dentro de esta protección, en tanto que no altere o modifique su ----
finalidad características.

N O T A

30 Por último, se declaran de novedad y utilidad, las -----

siguientes:

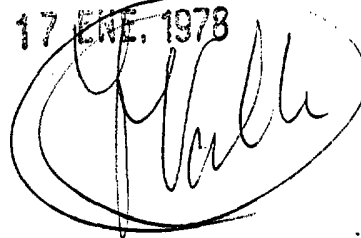
REIVINDICACIONES

1ª.-DISPOSITIVO DE ACOPLAMIENTO RAPIDO PARA CONDUCCIONES Y -
SIMILARES, caracterizado esencialmente porque comprende un par
5 de mordazas, de estructura semianular, que representan interior
mente un surco para alojamiento de una junta, comportando estas
mordazas unas guarniciones taladradas, siendo de posición ----
coincidente para facilitar el alojamiento de un eje de fijación
y giro de las mandíbulas, para permitir su apertura y cierre,
10 existiendo en el lado opuesto unos prolongaciones estructurales
taladradas, dotadas de un espárrago roscado con tuerca de ----
apriete y montado en forma basculante sobre un pasador adecuado,
disponiendo las mordazas en su parte interior una junta toroi-
dal, con su centro por elasticidad, el ajuste hermético de los
15 empalmes tubulares correspondientes.

2ª.- DISPOSITIVO DE ACOPLAMIENTO RAPIDO PARA CONDUCCIONES Y -
SIMILARES.

Todo ello tal y como queda descrito en la presente memoria
descriptiva, que consta de cuatro hojas mecanografiadas por el
20 sola de sus caras y del plano que unido a las mismas se acompa-
ña.

17 ENE. 1978



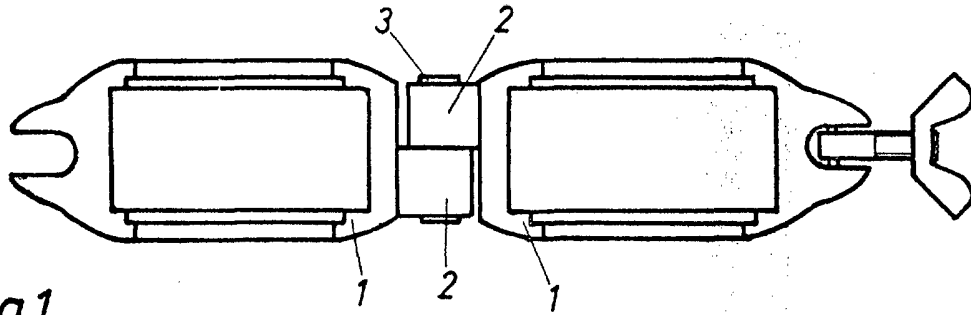


Fig. 1

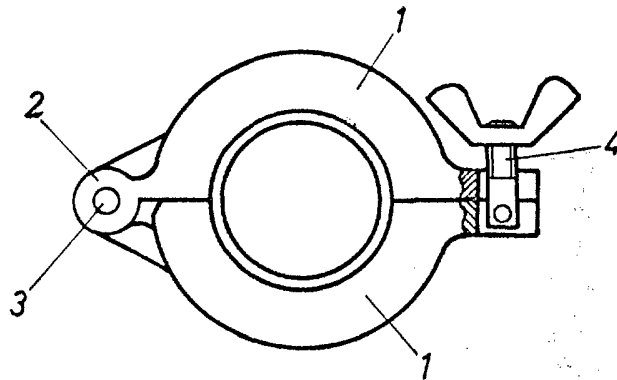


Fig. 2

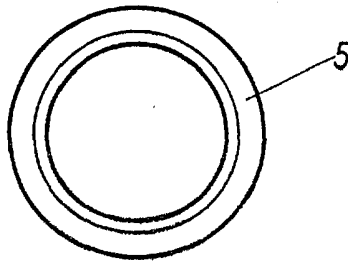


Fig. 3



Fig. 4

Escala variable

Madrid 17 MAR 1978