



ESPAÑA

19 ES	11 NUMERO	231553
	21	
	22 FECHA DE PRESENTACION	

MODELO DE UTILIDAD

30 PRIORIDADES:	32 FECHA	33 PAIS
31 NUMERO		

47 FECHA DE PUBLICIDAD	51 CLASIFICACION INTERNACIONAL
------------------------	--------------------------------

54 TITULO DE LA INVENCIÓN

"ZAPATO DEPORTIVO PERFECCIONADO"

71 SOLICITANTE (S)

D. DESIDERIO GIL PITARCH

DOMICILIO DEL SOLICITANTE

Gremio Zapateros, 53 polg. Ind. La Victoria PALMA DE MALLORCA

72 INVENTOR (ES)

73 TITULAR (ES)

D. DESIDERIO GIL PITARCH

74 REPRESENTANTE

D^a M^a LUISA ISERN CUYAS, Agente Oficial de la Propiedad Industrial.

MEMORIA DESCRIPTIVA

El presente modelo de utilidad se refiere a un zapato deportivo perfeccionado.

5. En la invención se ha ideado un zapato deportivo del tipo que presenta una suela de material moldeado provisto de tacos obtenidos en la propia operación de moldeo. Este tipo de calzado está especialmente destinado para las prácticas deportivas en pista. El zapato motivo de la presente invención presenta unas peculiaridades que afectan concretamente a la especial constitución de los tacos, merced a las cuales se consiguen notables ventajas con relación a los zapatos convencionales actualmente conocidos.
- 10.

- En líneas generales, el zapato se caracteriza porque los tacos de que va provista la suela se encuentran distribuidos en la misma de manera regular o irregular, presentando cada uno de ellos una depresión cóncava en su base la cual actúa a manera de ventosa que favorece el agarre de la suela a la pista, inocrementando la estabilidad del atleta y facilitando la práctica del deporte.
- 15.
- 20.

Con el fin de facilitar la explicación, se acompaña a la presente memoria descriptiva de una lámina de dibujos en la que se ha representado un caso de realización que se cita a título de ejemplo.

25. En los dibujos:

La figura 1, muestra una vista en planta de la suela del zapato.

La figura 2, corresponde a una vista en alzado lateral de la suela.

- Haciendo referencia a las figuras, se aprecia en su realización una suela -1-, de un zapato deportivo representado esquemáticamente por -2-. Dicha suela -1- presenta una pluralidad de tacos -3- de diferentes tamaños, distribuidos regular o irregularmente en su superficie, los cuales presentan como característica el hecho de comprender en su base de contacto con la pista o piso, una depresión cóncava -4-, que actúa a manera de ventosa, favoreciendo el agarre al piso.
10. Como se aprecia en la figura 1, el número de tacos se densifica en aquellas zonas de la suela sometidas a un mayor esfuerzo.
- El modelo, dentro de su esencialidad, puede ser llevado a la práctica en otras formas de realización que difieran en detalle de la indicada a título de ejemplo en la descripción y a las cuales alcanzará igualmente la protección que se recaba. Podrá, pues, construirse en cualquier forma y tamaño, con los materiales más adecuados por quedar todo ello comprendido en el espíritu de las reivindicaciones.
- 15.
- 20.

= . =

N O T A

- Descrito el objeto y utilidad de la presente invención, lo que se declara como no divulgado ni practicado en España, comprende las siguientes reivindicaciones.
- 25.

1.- Zapato deportivo perfeccionado, del tipo que comprende una suela de material moldeado con tacos incorporados obtenidos en la propia operación de moldeo, caracterizado esencialmente porque los referidos tacos de di-

versos tamaños, distribuidos regular o irregularmente en la superficie de la suela, presentan cada uno de ellos en su base de contacto con el piso, una depresión cóncava que realiza la función de ventosa para favorecer el agarre de la suela al piso.

5.

2.- Zapato deportivo perfeccionado.

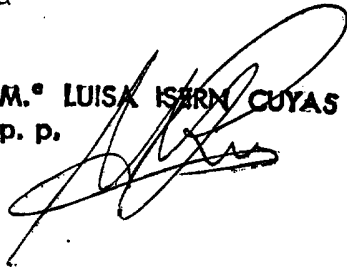
Según se describe y reivindica en la presente memoria descriptiva que consta de 4 páginas foliadas y escritas a máquina por una sola de sus caras, acompañadas de los dibujos reglamentarios.

10.

Madrid, a 22 OCT. 1977

p.a.

M.ª LUISA ISERN CUYAS
p. p.



dv.

FIG. 1

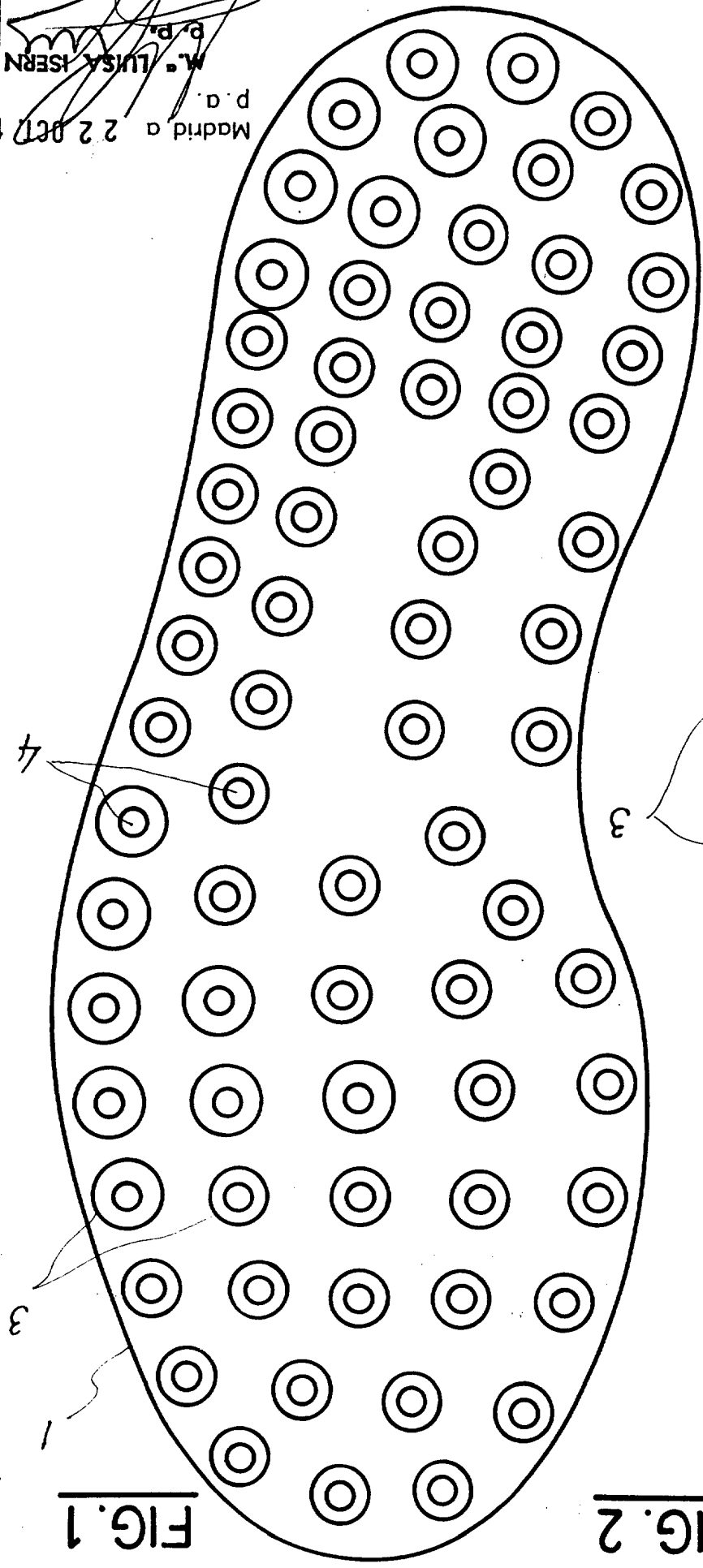
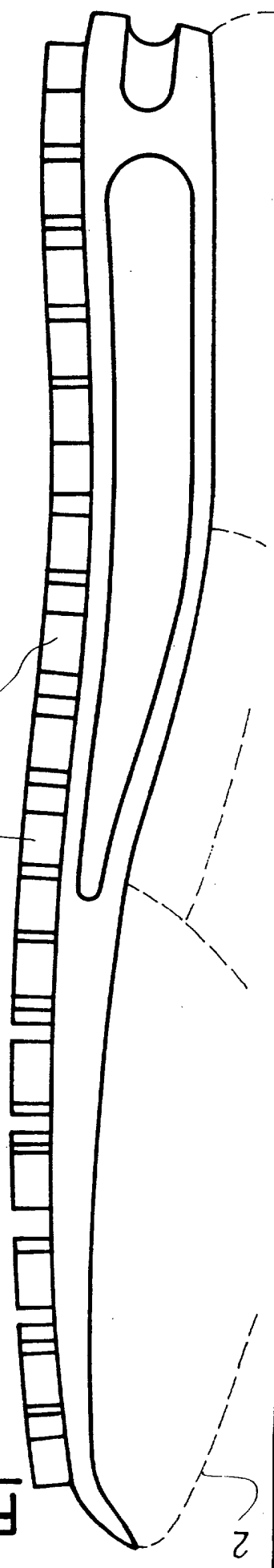


FIG. 2



Madrid a 22 OCT 1977
p. d.
M.ª LUISA ISERN
C. P.
CUYAS