



ESPAÑA

19	ES	11	NUMERO	10	Y
		21	229690		
		22	FECHA DE PRESENTACION		

229690

MODELO DE UTILIDAD

30	PRIORIDADES:	32	FECHA	39	PAIS
	31	NUMERO			

47	FECHA DE PUBLICIDAD	51	CLASIFICACION INTERNACIONAL
			B 66 F

54	TITULO DE LA INVENCIÓN
	"CARRETILLA ELEVADORA PERFECCIONADA"

71	SOLICITANTE (S)
	D. ANTONIO SALA SERRA

DOMICILIO DEL SOLICITANTE	
C/. Puig y Cadafalch, 5-23	SABADELL (Barcelona)

72	INVENTOR (ES)

73	TITULAR (ES)
	D. ANTONIO SALA SERRA

74	REPRESENTANTE
	D. JAIME ISERN CUYAS, Agente Oficial de la Propiedad Industrial

MEMORIA DESCRIPTIVA

El presente modelo de utilidad se refiere a una carretilla elevadora perfeccionada.

5. Más concretamente, en la invención se ha ideado una carretilla del tipo elevadora apiladora con acompañante, electropulsada a baterías, y destinada para trabajar con "paletas" en distintos tipos de industria.

10. La carretilla motivo del presente invento está dotada de unas peculiaridades que la hacen ventajosamente práctica con respecto a otras realizaciones actualmente conocidas en el mercado y destinadas para usos análogos, ya que su organización mecánica está provisto de unos medios que permiten la articulación de la base para salvar desniveles.

15. Con el fin de facilitar la explicación, se acompaña a la presente memoria descriptiva de una lámina de dibujos en la que se ha representado un caso de realización que se cita a título de ejemplo.

20. En los dibujos:

La figura 1, muestra una vista en perspectiva de una carretilla, según el modelo.

25. La figura 2, corresponde a una vista en alzado lateral de una carretilla en la posición normal de trabajo.

La figura 3, es una vista similar a la anterior en la que se representa la carretilla en la posición de acceso a las rampas.

La figura 4, manifiesta la carretilla en posición

de trabajo, salvando un desnivel.

5. Haciendo referencia a las figuras, se aprecia en su realización una carretilla, designada en general con -1-, del tipo elevadora apiladora, con acompañante, la cual presenta un mando -2-, con empuñadura adecuada para su accionamiento por el acompañante, a través de cuyo mando se logra el accionamiento de un cilindro -3-, cuyo vástago -4-, se encuentra articulado por su extremo -5- a una palanca -6- articulada a la base -7-, portarrodamientos -8-, lo que permite salvar los desniveles, con lo cual se consiguen siempre puntos de apoyo de la carretilla sobre los respectivos planos o niveles.
- 10.

15. El modelo, dentro de su esencialidad, puede ser llevado a la práctica en otras formas de realización que difieran en detalle de la indicada a título de ejemplo en la descripción y a las cuales alcanzará igualmente la protección que se recaba. Podrá, pues, construirse en cualquier forma y tamaño, con los materiales más adecuados, por quedar todo ello comprendido en el espíritu de las reivindicaciones.
- 20.

= . =

N O T A

25. Descrito el objeto y utilidad de la presente invención, lo que se declara como no divulgado ni practicado en España, comprende las siguientes reivindicaciones.

1.- Carretilla elevadora perfeccionada, del tipo propulsada a baterías, con acompañante, caracterizado esencialmente por el hecho de comprender unos medios que permiten la articulación de la base portarrodamientos con respec-


5. to al chasis, para salvar desniveles; y porque dichos medios estan integrados por un cilindro accionable a través de mando, por el propio acompañante, estando el extremo del vástago de dicho cilindro unido articuladamente al extremo de una palanca, articulada por su extremo opuesto a la base portarrodamientos.

2.- Carretilla elevadora perfeccionada.

10. Según se describe y reivindica en la presente memoria descriptiva que consta de 4 páginas foliadas y escritas a máquina por una sola de sus caras, acompañadas de los dibujos reglamentarios.

Madrid, a - 1 JUL. 1977

p.a.


JAIME ISERN

P. P.

dv.

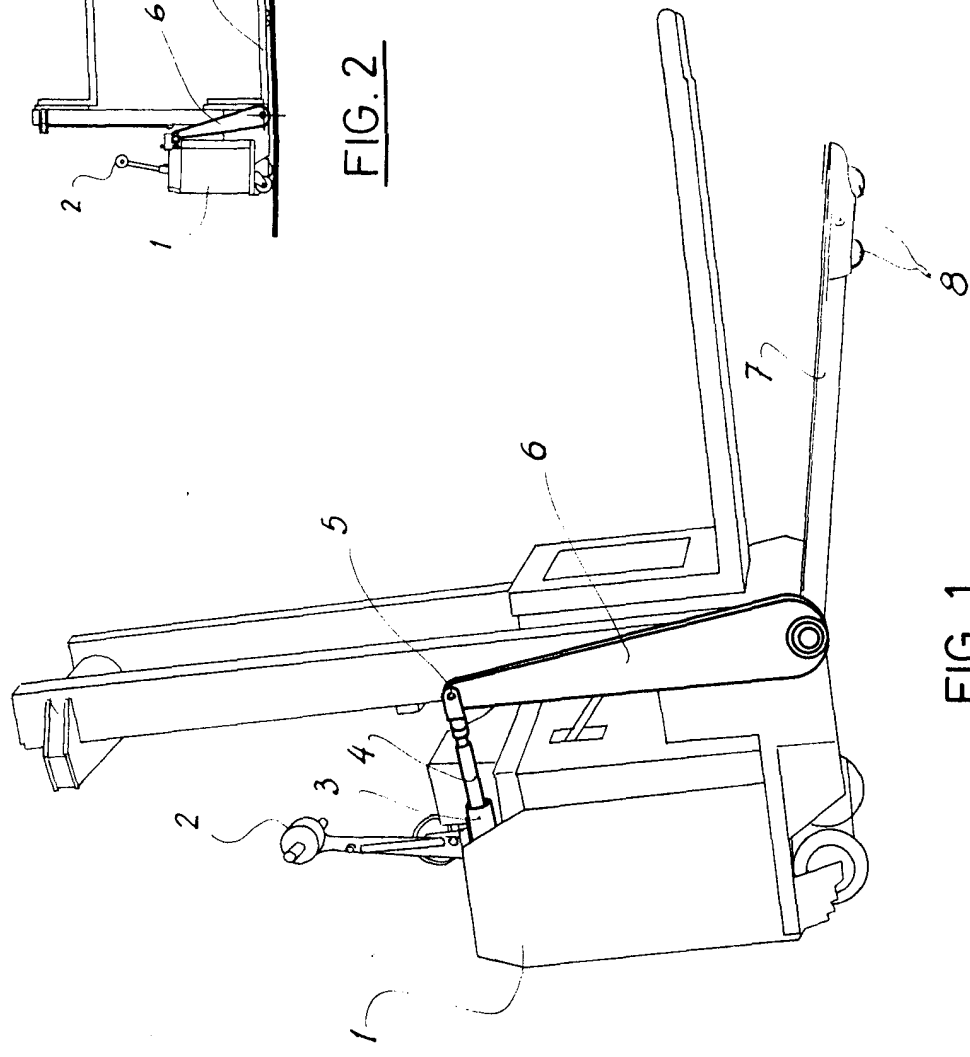


FIG. 1

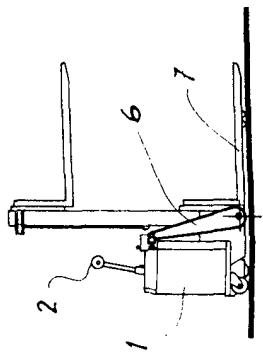


FIG. 2

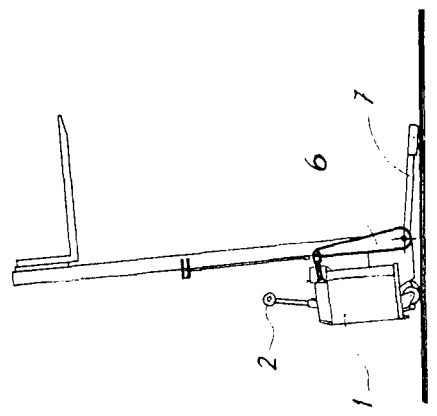


FIG. 3

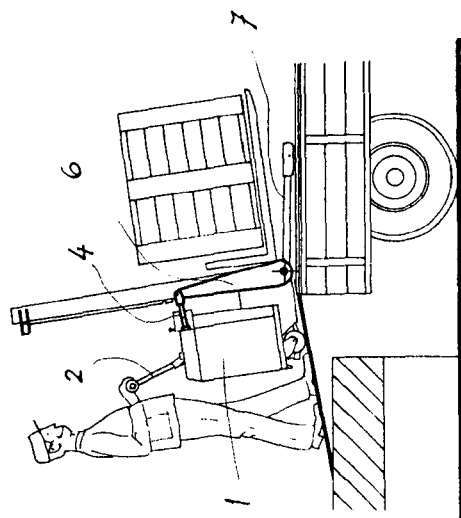


FIG. 4

Madrid, a - 1 JUL. 1977
P. A.

~~JAMBE ISERRA~~
P. B.