



ESPAÑA

19 ES	11	NUMERO	229104	10 Y
	21			
	22	FECHA DE PRESENTACION		

**MODELO DE UTILIDAD**

30 PRIORIDADES:	32 FECHA	33 PAIS
31 NUMERO		

47 FECHA DE PUBLICIDAD	51 CLASIFICACION INTERNACIONAL
------------------------	--------------------------------

54 TITULO DE LA INVENCIÓN
"TAPON IRRELLENABLE PERFECCIONADO"

71 SOLICITANTE (S)
ROGADO, S.A.

DOMICILIO DEL SOLICITANTE	
San Pablo, nº 99	SABADELL (Barcelona)

72 INVENTOR (ES)
------------------

73 TITULAR (ES)
ROGADO, S.A.

74 REPRESENTANTE
D. JAIME ISERN CUYAS, Agente Oficial de la Propiedad Industrial.

## MEMORIA DESCRIPTIVA

5. El presente modelo de utilidad se refiere a un tapón irrellenable perfeccionado que ha sido ideado y realizado de modo que propociona resultados altamente eficientes y queda situado en un plano de superioridad respecto de los conocidos.

10. En líneas generales, el tapón irrellenable en cuestión comprende una cubierta acoplada sobre el cuello de la botella correspondiente y sobre la que es aplicable una cápsula dotada de un obturador de un cuello tubular formado en una cazoleta encajada en un cuerpo cilíndrico ajustado en el cuello de la botella, cuya cazoleta está provista de unas aberturas periféricas. En el interior de dicho cuerpo cilíndrico están dispuestos una bola y un botón provisto de aletas radiales de guía en el aludido cuerpo y susceptible de moverse entre una posición de obturación en la que la botella está en posición vertical y dicho botón se aplica sobre un asiento del fondo del precitado cuerpo y en la que se impide el rellenado y una posición en la que es posible la salida del líquido por entre las aletas de guía del botón y el cuerpo cilíndrico y a través de las aberturas de la cazoleta.

15. Para facilitar la explicación, se acompaña una hoja de dibujo en los que se ha representado un caso práctico de realización citado a título de ejemplo.

20. En dicho dibujos:

25. La figura 1 es una vista en sección alzada que muestra el tapón aplicado sobre el cuello de la botella

y la cápsula por separado.

La figura 2 muestra la cazoleta en sección alzada y en planta.

5. Y la figura 3 representa el botón de cierre en alzado y en planta.

10. El tapón irrellenable que se describe consta de una cubierta cilíndrica -1- acoplada sobre el cuello -2- de la correspondiente botella, sobre cuya cubierta es acoplable una cápsula -3- que presenta fijado a su fondo un disco -4- que comporta un obturador -5- encajable en un cuello tubular -6- que sobresale de un orificio de la cubierta -1- y está formado sobre una pestaña anular -7- de una cazoleta -8- dotada de aberturas periféricas -9- formadas entre unas púas -10-.

15. La referida cazoleta encaja en un cuerpo cilíndrico -11- ajustado en el cuello -2- y provisto de una valona -12- dispuesta debajo de la pestaña anular -7- de la cazoleta -8- y superpuesta con interposición de una junta -13- sobre el borde del cuello -2-. En dicho cuerpo  
20. -11- es deslizante un botón cilíndrico hueco -14- susceptible de encajar sobre un asiento anular interior -15- del fondo del cuerpo -11-, cuyo botón está dotado de unas aletas radiales superiores -16-.

25. En la posición vertical de la botella, el botón -14- encaja sobre el asiento -15- del fondo del cuerpo cilíndrico -11-, estando la bola apoyada sobre dicho botón y quedando, por tanto, imposibilitada la introducción de líquido en la botella para el rellenado. Al inclinar la botella, el botón -14- se desplaza hacia abajo y el líqui-

do contenido en la botella pasa a través del fondo perforado del cuerpo -11- y por entre las aletas del botón y dicho cuerpo, cuyas aletas actúan como guías del botón en el cuerpo -11-, saliendo el líquido por las aberturas -9- de la cazoleta -8- y pasando a través del cuello -6- al exterior.

El modelo, dentro de su esencialidad, puede ser llevado a la práctica en otras formas de realización que difieran sólo en detalle de la indicada a título de ejemplo a las que alcanzará la protección que se recaba. Por tanto, podrá fabricarse el tapón irrellenable de referencia en cualquier configuración y tamaño y con los materiales más adecuados, por quedar todo ello comprendido en el espíritu de las reivindicaciones.

15.

= . =

N O T A

Descrito el objeto del presente invento se declaran como no divulgadas ni practicadas en España las siguientes reivindicaciones.

20.

1.- Tapón irrellenable perfeccionado, caracterizado esencialmente por el hecho de comprender una cubierta acoplada sobre el cuello de la botella correspondiente y sobre la que es aplicable una cápsula dotada en su fondo de un obturador de un cuello tubular formado

25.

en una cazoleta encajada en un cuerpo tubular ajustado en el cuello de la botella, cuya cazoleta está provista de unas aberturas periféricas, estando dispuestos en el interior de dicho cuerpo tubular una bola y un botón provisto de aletas radiales de guía en el cuerpo tubular y susceptible

5. de moverse entre una posición de obturación en la que la botella está en posición vertical y dicho botón se aplica sobre un asiento del fondo del cuerpo tubular y en la que se impide el relleno y una posición en la que es posible la salida del líquido por entre las aletas de guía del botón y el cuerpo tubular y a través de las aberturas de la cazoleta.

2.- Tapón irrellenable perfeccionado.

10. Según se describe y reivindica en la presente memoria descriptiva que consta de 5 páginas foliadas y escritas a máquina por una sola de sus caras, acompañadas de los dibujos reglamentarios.

Madrid, a - 6 JUN. 1977

p.a.

JAIMÉ ISERN

P. P.



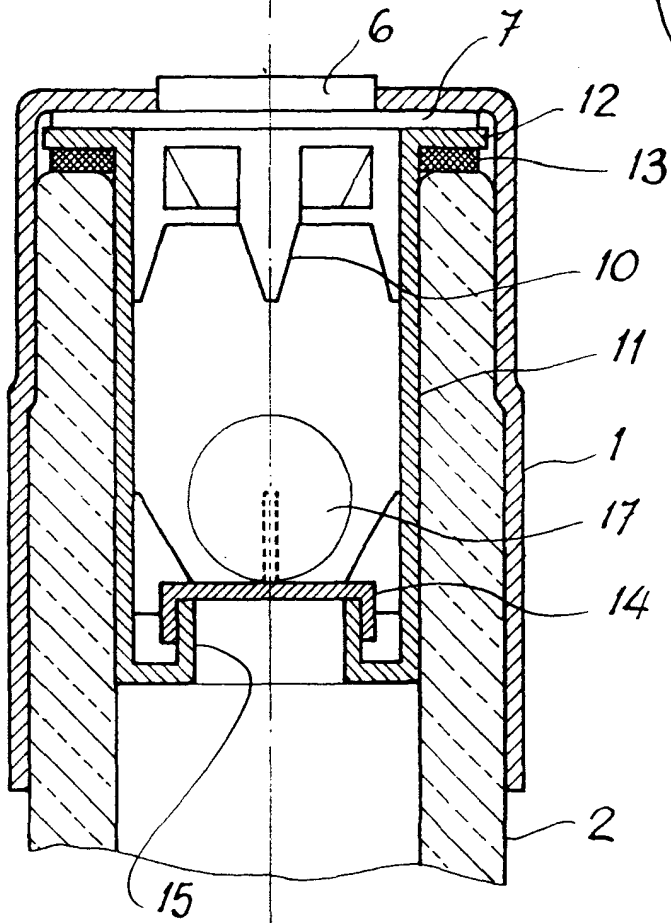
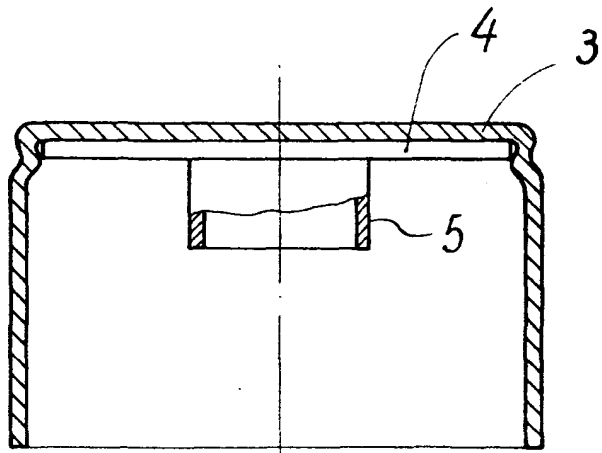


FIG. 1

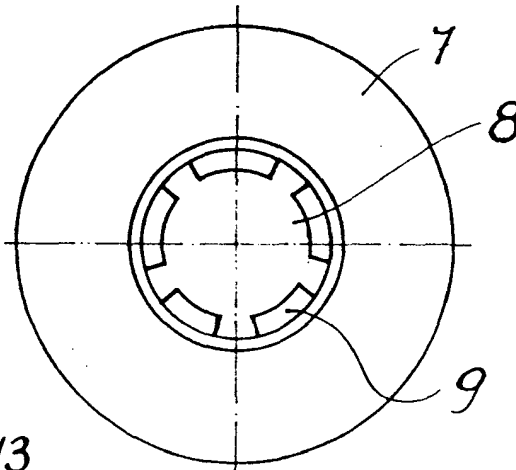
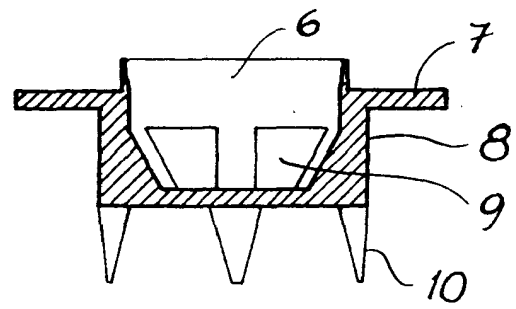


FIG. 2

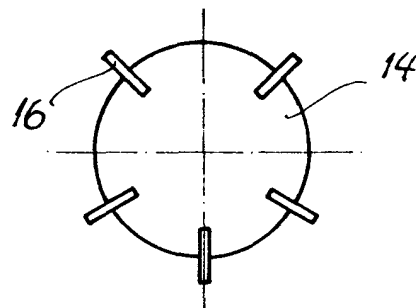
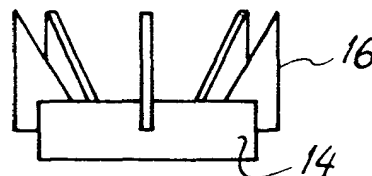


FIG. 3

Madrid, a - 6 JUN. 1977  
pa.

JAIME ISERN  
P. R.