



ESPAÑA

19 ES	11 21	NUMERO 228.687	10 Y
	22	FECHA DE PRESENTACION 24-4-77	

228687

- 6 NOV. 1978

MODELO DE UTILIDAD

de la Memoria adjunta.



Concedido el registro...  
con los datos que figuran...  
de descripción y de...  
de la Memoria adjunta.

30 PRIORIDADES:	31 NUMERO	32 FECHA	33 PAIS
-----------------	-----------	----------	---------

47 FECHA DE PUBLICIDAD	51 CLASIFICACION INTERNACIONAL B 25 C
------------------------	--

54 TITULO DE LA INVENCIÓN

"CABEZAL ENGRAPADOR PERFECCIONADO, PARA GRAPAR TABLILLAS DE MADERA Y SIMILARES".

71 SOLICITANTE (S)

D. RAFAEL GARCIA SERRET.

DOMICILIO DEL SOLICITANTE

Europa, 43. -BADALONA- (Barcelona).

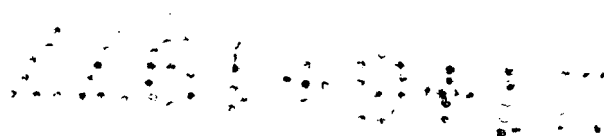
72 INVENTOR (ES)

73 TITULAR (ES)

74 REPRESENTANTE

D. MIGUEL FERNANDEZ-LOAYSA PINZON.

EC/ah/8.306



1                   La presente memoria descriptiva tiene como fin  
la declaración del objeto sobre el que ha de recaer el privilegio  
de explotación industrial y comercial exclusivo en el territorio  
nacional de un Modelo de Utilidad, de acuerdo con la vigente Legis-  
5                   lación, que, como el enunciado indica, se trata de "CABEZAL ENGRA-  
PADOR PERFECCIONADO, PARA GRAPAR TABLILLAS DE MADERA Y SIMILARES".

                  La presente invención tiene por objeto un ca-  
bezal engrapador de los que se utilizan para el grapado de tabli-  
llas de madera, cartón duro, y otros materiales principalmente de  
10                   los que se suelen emplear en embalajes, el cual cabezal ha sido -  
perfeccionado de tal forma que logra unas características cons-  
tructivas y funcionales que le hacen particularmente adecuado pa-  
ra el desarrollo de la función a la que está destinado, cual es la  
de formación de las grapas y aplicación de las mismas en una sola  
15                   operación funcional.

                  En esencia, dicho cabezal engrapador objeto de  
la invención consiste en dos piezas montadas en relación deslizan-  
te de la una en la otra, una de las cuales piezas hace de doblador  
en conjunción con un elemento basculante junto con el cual deter-  
20                   mina un paso para el alambre del que se forman las grapas, hacien-  
do esta pieza, además, de cortador en conjunción con un elemento  
a modo de cuchilla fija, en tanto que la otra pieza deslizante -  
queda constituida en funciones de liberador de las grapas ya for-  
madas actuando sobre el elemento basculante, y al mismo tiempo en  
25                   funciones de empujador para clavar la grapa ya en su aplicación.

1 De esta manera el cabezal en cuestión resulta  
de una realización muy sencilla, que ofrece una gran simplicidad -  
estructural y que resulta de muy sencilla construcción y montaje,  
siendo con todo ello de una gran fiabilidad de funcionamiento, y  
5 con ventajosidad operativa en la realización conjunta de la forma-  
ción y aplicación de cada grapa en una sola operación.

Por todo lo cual, el cabezal preconizado ofre-  
ce unas características ventajosas que le confieren vida propia de  
por sí, distinguiéndole notoria y sustancialmente de los cabeza-  
10 les o dispositivos del mismo tipo que ya son convencionales.

Para comprender mejor la naturaleza del inven-  
to en el plano adjunto hacemos una representación esquemática de  
su utilización, no siendo en absoluto limitativa y susceptible por  
ello de las modificaciones accesorias que no alteren las caracte-  
15 rísticas esenciales.

La figura 1 representa una vista en alzado del  
cabezal engrapador objeto del invento.

La figura 2 es una vista que corresponde a -  
una sección longitudinal de dicho cabezal.

20 La figura 3 es una vista correspondiente a -  
una sección transversal del mismo cabezal, según se indica en la  
figura 1.

De conformidad con la invención, en la reali-  
zación representada puede apreciarse cómo el cabezal preconizado  
25 comprende sendos elementos o piezas (1) y (2), las cuales van -

1 equipadas sobre respectivos soportes (3) y (4), mediante los cua-  
les quedan oportunamente relacionadas a sendos vástagos (5) y (6),  
coaxiales entre sí con posibilidad de deslizamiento relativo y -  
axialmente deslizantes a su vez respecto al cuerpo fijo (7) del -  
5 cabezal, poseyendo estos vástagos (5) y (6) unas respectivas bie-  
las (8) para su accionamiento de desplazamiento axial.

Dichas piezas (1) y (2) van relacionadas en-  
tre sí en un montaje de deslizamiento guiado de la una en la otra,  
relacionándose a su vez el conjunto de ambas con una pieza bascu-  
10 lante (9) que va montada en el cuerpo fijo (7) del cabezal, cuya  
pieza (9) establece contacto en una cara plana con la pieza (2),  
rebasando el extremo de ésta en una porción a modo de cabeza en -  
donde determina un plano inclinado (10) predispuesto para que so-  
bre él actúe el borde de dicha pieza (2), mientras que entre su -  
15 articulación (11) y la extremidad opuesta esta referida pieza (9)  
determina un hendido (12) que, en conjunción con un rebaje (13)  
de la pieza (2), permite la basculación de la misma al descender  
dicha pieza (2) y merced al empuje que en dicho descenso ejerce -  
ésta sobre el plano inclinado (10).

20 Por su parte, la pieza deslizante (1) va mon-  
tada en disposición tangencial con un pieza (14) fijamente suje-  
tada al cuerpo fijo (7), y en su extremo esta pieza (1) posee una  
ranura transversal (15) constituida en prolongación con otra ranu-  
ra (16) de la pieza basculante (9), cuyas ranuras (15) y (16) no  
25 van abiertas en el mismo sentido tales que entre ellas complemen-



1 tan en proyección longitudinal un paso previsto para el guiado por  
él del alambre del que se han de formar las grapas, cuyo paso -  
queda enrasado a la cara superior de la pieza fija (14), o bien  
5 en correspondiente prolongación de una oportuna ranura o paso pre-  
visto en la misma, pero en cualquier caso con la particularidad  
de que el borde de la pieza (1) en el extremo de su ranura (15) en  
correlación con el borde correspondiente de dicha pieza fija (14)  
determinan un juego de cizalla para el corte del alambre.

10 Todo ello así dispuesto, una vez introducida  
la extremidad del alambre en el paso de las ranuras (15) y (16),  
pasado sobre la pieza fija (14), al accionar las bielas (8) baja  
la pieza deslizante (1), que en su descenso corta el tramo extremo  
del alambre y por el juego relativo entre ella y la pieza bascu-  
lante (9), así como debido a la retención que tanto en la ranura  
15 (15) como en la ranura (16) queda aquél tramo cortado del alambre,  
se produce el doblado en "U" de dicho tramo en la anchura propia  
de la pieza (9), quedando así formada la grapa.

Ahora bien, de igual manera se produce el des-  
censo de la pieza deslizante (2), la cual al descender hace bascu-  
20 lar a la pieza (9) retrayendo hacia atrás la cabeza de la misma,  
con lo que la grapa formada del tramo de alambre queda libre de  
la ranura (16) de dicha pieza (9), pudiendo con ello descender di-  
cha grapa sin obstaculo y más cuando sobre ella llega a actuar -  
aquella pieza deslizante (2), que la ejerce un empuje capaz de -  
25 provocar su clavado en el elemento o material de aplicación, para



1 así dejar ya sin más aplicada la grapa conforme esté destinada.

Descrita suficientemente la naturaleza del -  
presente invento, así como su realización industrial, sólo cabe -  
añadir que en su conjunto y partes constitutivas es posible intro-  
5 ducir cambios de forma, materia y disposición en cuanto tales al-  
teraciones no supongan variación sustancial del mismo.

El solicitante, al amparo de los Convenios In-  
ternacionales, sobre Propiedad Industrial, se reserva el derecho  
de extender esta demanda a los países extranjeros, si fuera posi-  
10 ble, reivindicando la misma prioridad de la presente solicitud.

N O T A

El Modelo de Utilidad que se solicita como nue-  
vo en España, por veinte años, de acuerdo con la vigente Legisla-  
ción, deberá recaer sobre "CABEZAL ENGRAPADOR PERFECCIONADO, PARA  
15 GRAPAR TABLILLAS DE MADERA Y SIMILARES", en todo de acuerdo con -  
las siguientes:

R E I V I N D I C A C I O N E S

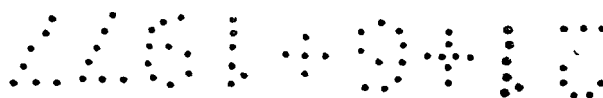
1.- Cabezal engrapador perfeccionado, para grapar  
tablillas de madera y similares, caracterizado porque está consti-  
20 tuido por dos elementos o piezas móviles que, equipados mediante -  
respectivos soportes a sendos vástagos coaxiales van montados en -  
relación deslizante del uno en el otro, quedando dichos elementos  
relacionados a su vez con una pieza basculante que va equipada en  
el cuerpo-soporte fijo del cabezal, la cual pieza basculante pre-  
25 senta una cara plana en yuxtaposición correspondiente con el de -



1 aquellos elementos que es guiado, pero con una rampa en la parte  
inferior que es atacable por el borde extremo de dicho elemento en  
acción de provocar el retraimiento hacia atrás de la cabeza de -  
dicha pieza, mientras que el de aquellos elementos que hace de -  
5 guía guarda relación con una pieza fija al mencionado cuerpo-sopor-  
te, en correspondencia mutua de respectivas aristas a modo de cu-  
chillas de una cizalla, poseyendo dicho elemento-guía una ranura  
transversal en correspondiente prolongación con otra que posee -  
la cabeza de la pieza basculante entre cuyas ambas ranuras confor-  
10 man un paso-guía de entrada para el alambre de que se han de for-  
mar las grapas; todo ello de forma que el elemento-guía actúa al  
desplazarse como cortador de alambre y conformador de las corres-  
pondientes grapas, mientras que el elemento guiado con su despla-  
zamiento determina la liberación de la grapa conformada actuando  
15 subsiguientemente de empujador para provocar el enclavado de la  
misma.

2.- "CABEZAL ENGRAPADOR PERFECCIONADO, PARA -  
GRAPAR TABLILLAS DE MADERA Y SIMILARES".

Según queda sustancialmente descrito en la -  
20 presente memoria descriptiva que consta de ocho hojas mecanogra-  
fiadas por una sola cara, acompañada de sus correspondientes dibu-  
jos.



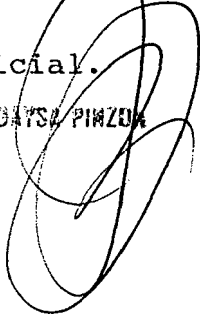
**21 JUN. 1977**

Madrid,

El Agente Oficial.

**NICOLAS FERNANDEZ-LOAYSA PINZON**

P. P.



1

5

10

15

20

25

101-0415

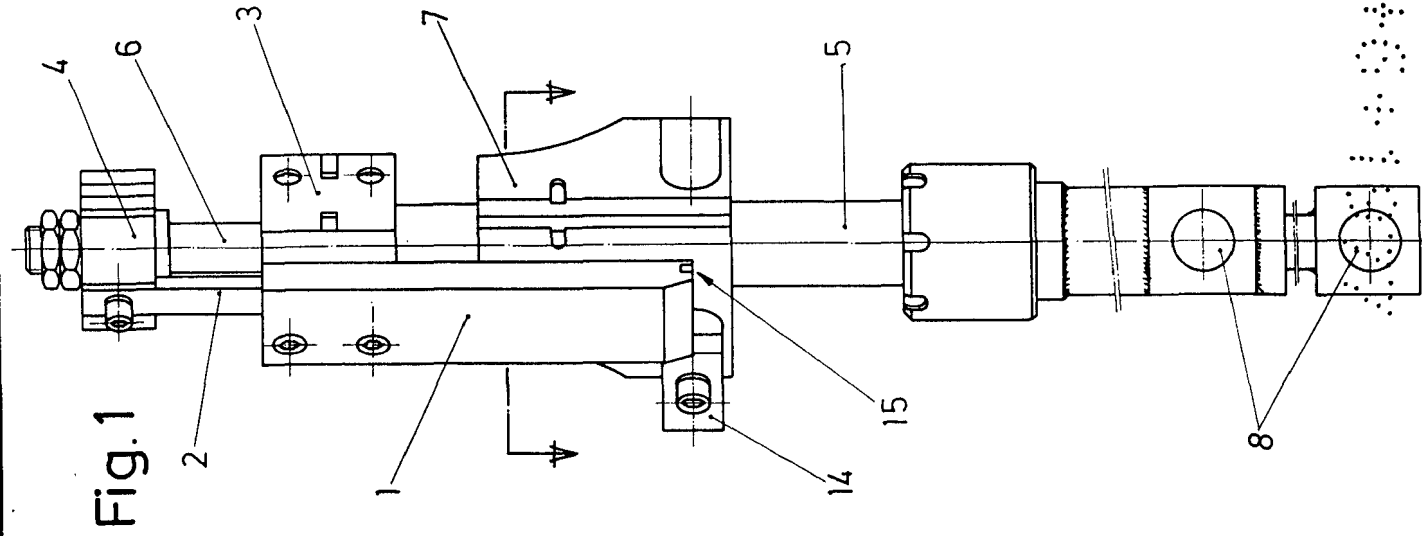


Fig. 1

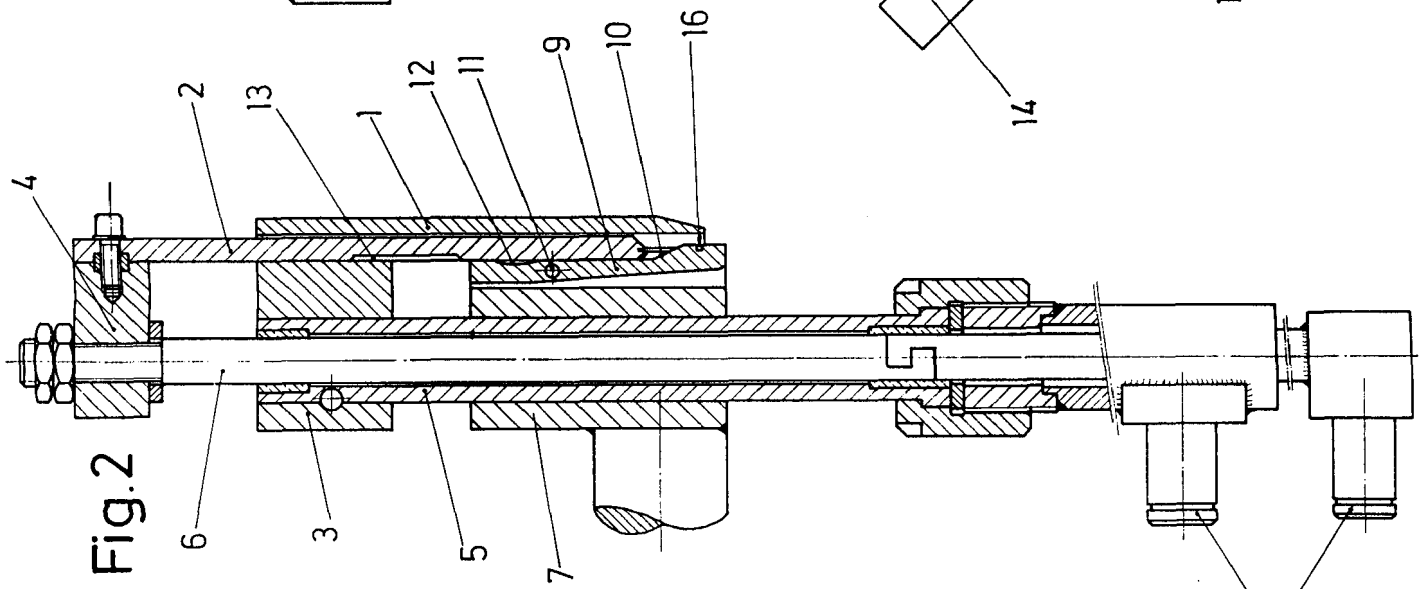


Fig. 2

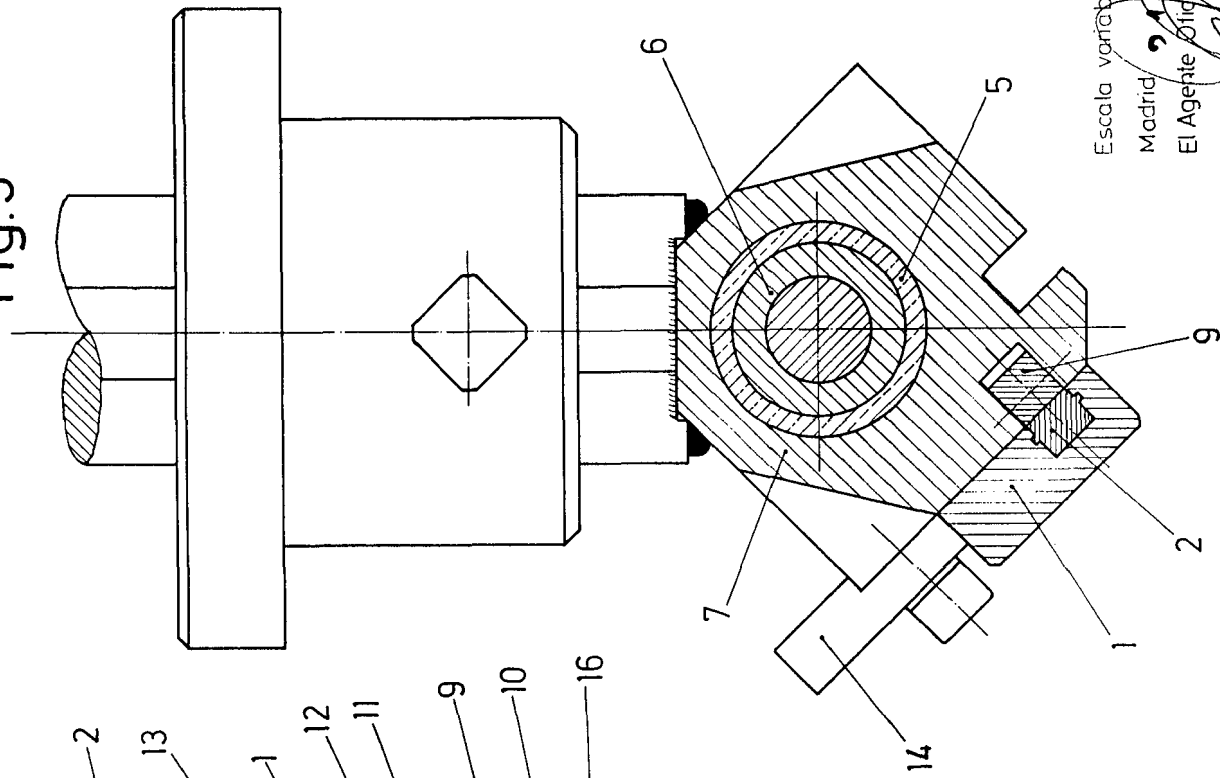


Fig. 3

Escala variable  
 Madrid  
 El Agente Oficial

1977

