



ESPAÑA

19 ES	11	NUMERO	10 Y
	21	228.640	
	22	FECHA DE PRESENTACION	
		20-5-77	

MODELO DE UTILIDAD

30 PRIORIDADES:	32 FECHA	33 PAIS
31 NUMERO		

47 FECHA DE PUBLICIDAD	51 CLASIFICACION INTERNACIONAL
	A47F

54 TITULO DE LA INVENCIÓN
"MONTURA RODAPIE PARA EL GUIADO DE FRONTALES".

71 SOLICITANTE (S)
KENER INDUSTRIAL, S.A.

DOMICILIO DEL SOLICITANTE
MALAGA, Carrt. de Málaga a Cártama Km. 3 Polígono Industrial El Vi- so, Nave Industrial nº 7

72 INVENTOR (ES)

73 TITULAR (ES)

74 REPRESENTANTE
DON MANUEL DE RAFAEL GARCIA

MEMORIA DESCRIPTIVA

Se refiere el modelo a una montura compuesta por perfiles de especial diseño que constituyen sen dos elementos de guiado o corredera para incorporar directamente y sin ningún otro medio de fijación, 5 tableros enterizos con todos los elementos decoratiti vos por simple guiado y desmontarse de igual manera haciendo especialmente útil su reparación sustitución o desarmado, sobre todo, en conjuntos modulares desar mables de mostradores, vitrinas u otros.

10 Uno de los condicionamientos de todo mostrador o mueble de este tipo es, generalmente, presentar un frontal decorativo cuya estética sea lo más atractiva posible al mismo tiempo que práctica. En su mayoría son conjuntos que van fijados por unos u otros 15 medios en dichos frontales y, frecuentemente, con independencia. Todo ello implica considerables inconvenientes de tipo constructivo y sobre todo de reaprovechamiento o de restauración y/o en su caso de recambio.

20 Este modelo, además de presentar la ventaja esencial de su incorporación y desmontaje por simple guiado, el elemento inferior además de servir de medio de montaje constituye el rodapie del mostrador con la particularidad de constituir el estribo de 25 éste y un colector o cenicero para evitar el despa-

ramamiento o amontonamiento al pie de la barra de los desperdicios, colillas, papeles u otros.

Otro detalle es que dicha armadura se monta sobre frontales en relieve que forman un saliente sobre la armadura de modo que el canto o estribo sobre
5 sale ligeramente de la línea frontal de la barra.

Una idea más amplia de las características del modelo la realizaremos a continuación al hacer referencia a la lámina de dibujos que a esta memoria
10 se acompaña, de la que de manera un tanto esquemática y tan solo por vía de ejemplo se representan los detalles preferidos del invento.

En los dibujos:

La figura 1.- es una vista verticalmente seccionada de una armadura o mostrador donde se ha
15 puesto el conjunto del modelo.

La figura 2.- es un detalle ampliado del guiado por la parte superior.

Aludiendo a las referencias numéricas vemos que un conjunto de mostrador -M- sobre el que frontalmente va montado un tablero enterizo -D- comportan los
20 módulos o elementos decorativos de cualquier naturaleza sobre él montados y que van incorporados conjuntamente sobre las guías, una guía superior -7- que tiene forma de "U" invertida que tiene alas de diferente dimensión, una de ellas fijada contra la ar-
25

madura -M-.

Por abajo se monta un perfil -1- en -L-, ent-
trillado contra la armadura formando una guía con-
tra la pestaña -4- de una cantonera en -3- que cie-
5 rra el canto frontal del basar -B- de la estructura
-M- cubriéndolo, parcialmente, por abajo y proyec-
tándose en un chaflán inclinado -2- rematado en un
sector vertical que forma un quiebro a escuadra cu-
briendo un plano horizontal embebido -5-, que hace
10 de colector o cenicero y que por la parte delantera,
inicia un quiebro angular ascendente rematado en un
estribo -6- que sobresale ligeramente de la línea
frontal de la barra.

De esta forma es fácil comprobar que el pasillo
15 entre -1- y -4- es para el guiado del borde inferior
del tablero -D- y la guía -7- para el borde superior
de dicho tablero -D- el cual se introduce por cual-
quiera de los extremos del mostrador de tal forma
que, completo o bien en partes, no es necesario fi-
20 jarlos o armarlos directamente sino que desde fábric-
a se puede realizar, aparte de que el montaje o des-
montaje se simplifica sustancialmente.

Una vez descrita convenientemente la naturale-
za del modelo se hace constar a los efectos oportu-
nos que él mismo no queda limitado a los detalles exac-
tos de ésta exposición sino que por el contrario en
25 él se introducirán las modificaciones que se conside-

ren oportunas, siempre que no se alteren las características esenciales del mismo que se reivindican a continuación.

REIVINDICACIONES

1.- Montura rodapie para el guiado de frontales, concebido para montar a lo largo de todo el frontal los tableros de un mostrador, vitrina o similar que se caracteriza porque van simplemente guiados a través de sendas guías, una montada por debajo del basar de arriba y en otra apoyada en el plano superior del basar de abajo enfrentadas y alineadas e integradas por un simple perfil, el de abajo combinado con la cresta de un rodapie cenicero que forma el remate frontal de dicho mostrador.

2.- Montura rodapie para el guiado de frontales, conforme la reivindicación anterior el perfil de guiado superior se caracteriza al estar formado por una -U- invertida con sus lados a escuadra y una de sus alas más larga que la otra, ésta adosada al frontal del mostrador.

3.- Montura rodapie para el guiado de frontales, conforme la reivindicación 1 la guía inferior se caracteriza porque está formada por un perfil en "L" montada y ajustado contra el rincón del frontal y el basar y un perfil combinado cuya cresta de remate del rodapié tiene forma de "U" ladeada con sus lados a escuadra una pestaña interior hacia abajo que apoya contra el ala plana de la "L", formando un pasillo para guiado del tablero y, por debajo del basar, el ala inferior de dicha "U" que se prolonga

configurando un rodapié que tiene un vaciado en forma de colector o cenicero.

5 4.- Montura rodapie para el guiado de frontales, conforme la reivindicación anterior dicho cenicero se caracteriza porque se forma arrancando del ala inferior de la entrante que presenta un quiebro vertical y otro horizontal, embebido, a modo de colector, cenicero o similar con ancho que rebasa ligeramente el frontal y que se eleva formando un segundo
10 chaflán rematándose en un estribo frontalmente escalonado.

5.- "MONTURA RODAPIE PARA EL GUIADO DE FRONTALES".

15 Todo conforme queda descrito en la presente memoria que consta de seis hojas mecanografiadas por una sola cara, foliada y dibujos que se acompañan.

Madrid, 20-5-77

KENER INDUSTRIAL, S.A.

p.a.

MANUEL DE RAFAEL

P. P.

Fig.-1

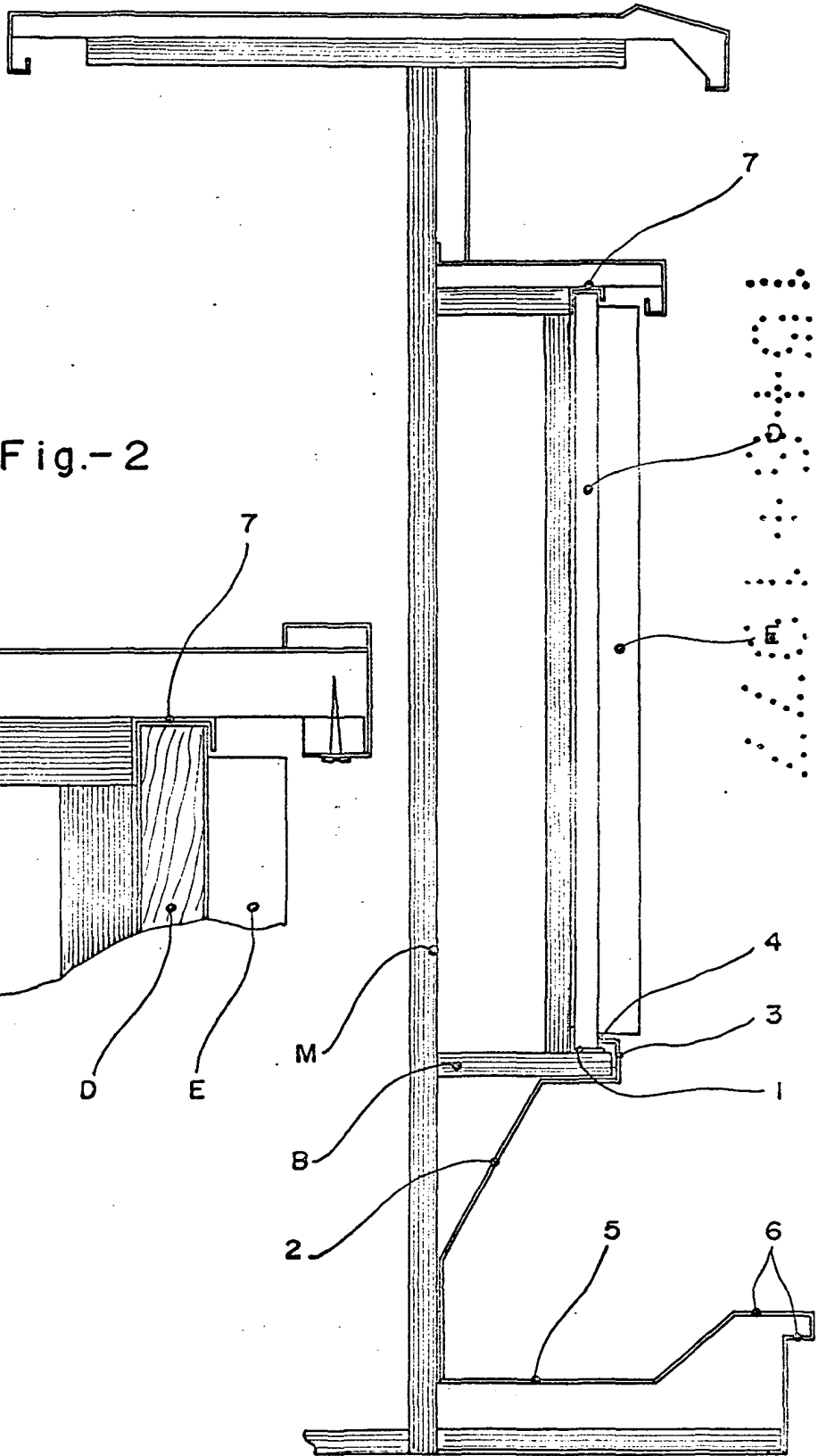
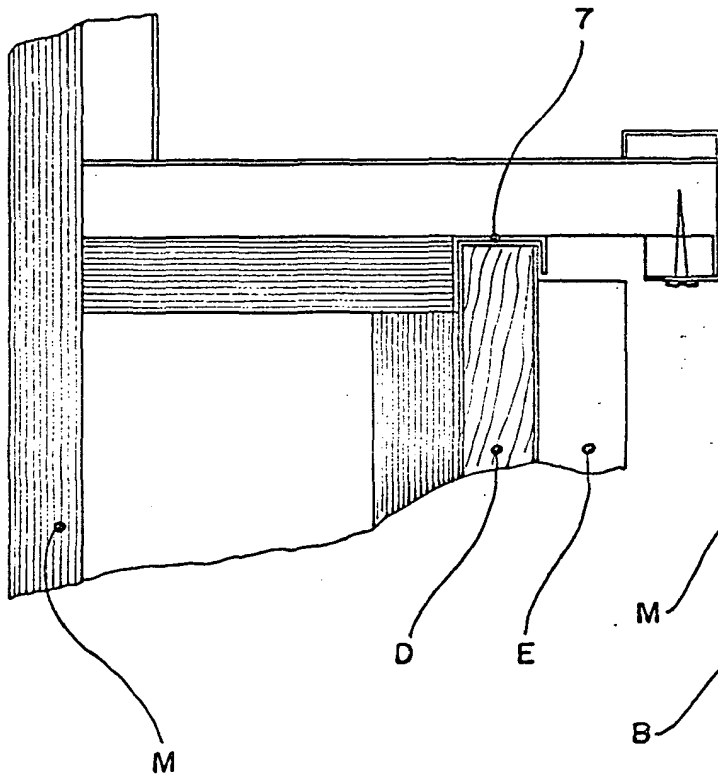


Fig.-2



Escala variable

MADRID 20 MAY 1977

[Handwritten signature]