



ESPAÑA

18	ES	11	228504	19	Y
		21			
		22	FECHA DE PRESENTACION		

**MODELO DE UTILIDAD**

**228504**

30	PRIORIDADES:	32	FECHA	33	PAIS
	31	NUMERO			

47	FECHA DE PUBLICIDAD	51	CLASIFICACION INTERNACIONAL
			A43 B

54	TITULO DE LA INVENCIÓN
	"CALZADO CORRECTIVO PARA NIÑOS"

71	SOLICITANTE (S)
	NATIVA S.A.

DOMICILIO DEL SOLICITANTE	
C/. Botánica s/nº	HOSPITALET DE LLOBREGAT (Barcelona)

72	INVENTOR (ES)

73	TITULAR (ES)
	NATIVA S.A.

74	REPRESENTANTE
	D. JAIME ISERN CUYAS, Agente Oficial de la Propiedad Industrial.

## MEMORIA DESCRIPTIVA

El presente modelo de utilidad se refiere a un calzado correctivo para niños.

5. En la invención se ha ideado un calzado correctivo para uso infantil el cual presenta unas peculiaridades que lo hacen ventajosamente práctico con respecto a las realizaciones actualmente conocidas en el mercado y destinadas para usos análogos. En efecto, el calzado objeto de la presente invención, del tipo de bota, presenta medios de refuerzo en la zona de talón, medios de plantilla ortopédica incorporados y medios antideslizantes localizados en la suela de la bota, a fin y efecto, todo ello de proporcionar una mayor comodidad y, seguridad al infante al propio tiempo que realiza la función correctiva deseada. Asimismo, la abertura de la bota se prevé muy acusada en orden a facilitar la colocación y extracción del calzado.

15. Con el fin de facilitar la explicación, se acompaña a la presente memoria descriptiva de una lámina de dibujos en la que se ha representado un caso de realización que se cita a título de ejemplo.

En los dibujos:

20. La figura 1, 2 y 3, muestran sendas vistas del calzado en alzado lateral, vista posterior y en planta.

25. La figura 4, corresponde a una vista en perspectiva del calzado, en la que se aprecia la amplia abertura de la bota así como la plantilla ortopédica para el pie.

Haciendo referencia a las figuras, se aprecia

en su realización un calzado para niños, designado en general por -1-, y que adopta una forma de bota provista de una pieza de contrafuerte -2-, que se uné inferiormente al cuerpo de tacón -3-.

5. La suela -4-, presenta en su parte central, una zona -5- de un material antideslizante, tal como goma o plástico rugoso o dotado de nervaduras y salientes.

10. El interior del calzado comporta incorporada una plantilla -6- provista de una zona almohadillada -7-, destinada a conformar correctamente la planta del pie del niño.

Como se aprecia en la figura 4, el calzado puede abrirse notablemente a fin de obtener una amplia boca -8- que facilita la entrada del pie.

15. El modelo, dentro de su esencialidad, puede ser llevado a la práctica en otras formas de realización que difieran en detalle de la indicada a título de ejemplo en la descripción y a las cuales alcanzará igualmente la protección que se recaba. Podrá, pues construirse en cualquier forma y tamaño, con los materiales más adecuados, por quedar todo ello comprendido en el espíritu de las reivindicaciones.

= . =

N O T A

25. Descrito el objeto y utilidad de la presente invención, lo que se declara como no divulgado ni practicado en España, comprende las siguientes reivindicaciones.

1.- Calzado correctivo para niños, del tipo de bota, caracterizado esencialmente por el hecho de compren-

der un contrafuerte de forma sensiblemente apuntada que se ensancha por su parte inferior uniéndose inferiormente al borde posterior del cuerpo del tacón; porque la suela presenta un espacio central de material antideslizante, formado por una superficie nervada que define salientes; por comprender una plantilla incorporada con almohadillado al efecto para fines de conformación de la planta del pie; y porque la abertura del calzado se extiende hasta la proximidad de la puntera, resultando una amplia embocadura.

5.

10.

2.- Calzado correctivo para niños.

Según se describe y reivindica en la presente memoria descriptiva que consta de 4 páginas foliadas y escritas a máquina por una sola de sus caras, acompañadas de los dibujos reglamentarios.

15.

Madrid, a 14 MAYO 1977

p.a.

JAMES ISERN

P. Pr

dv.

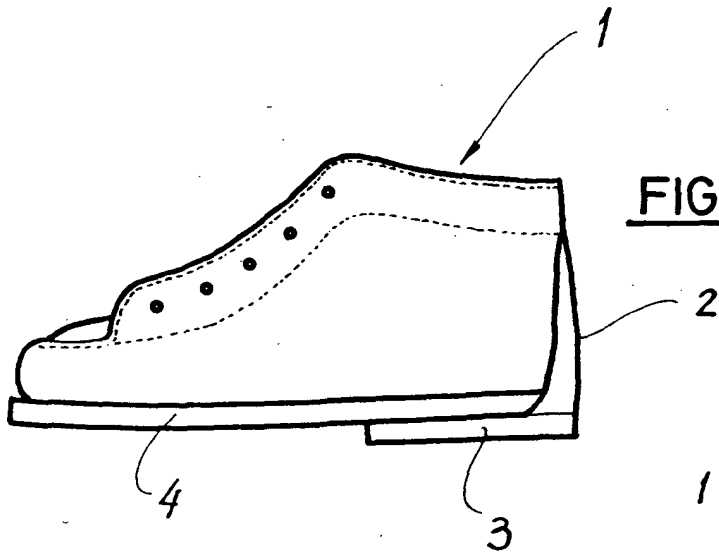


FIG. 1

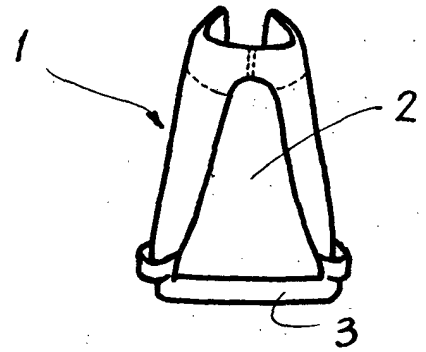


FIG. 2

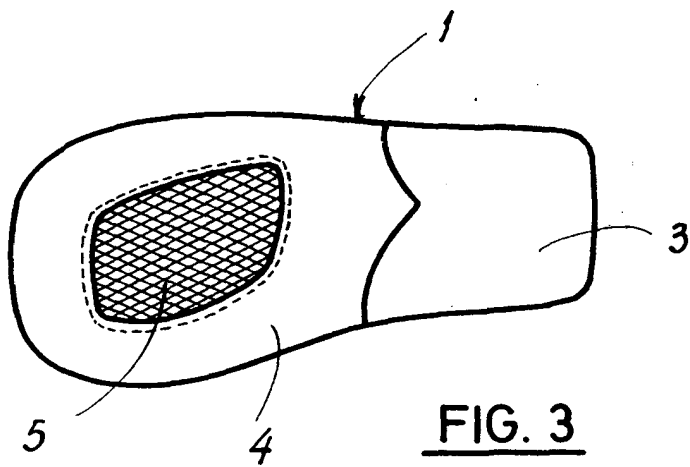


FIG. 3

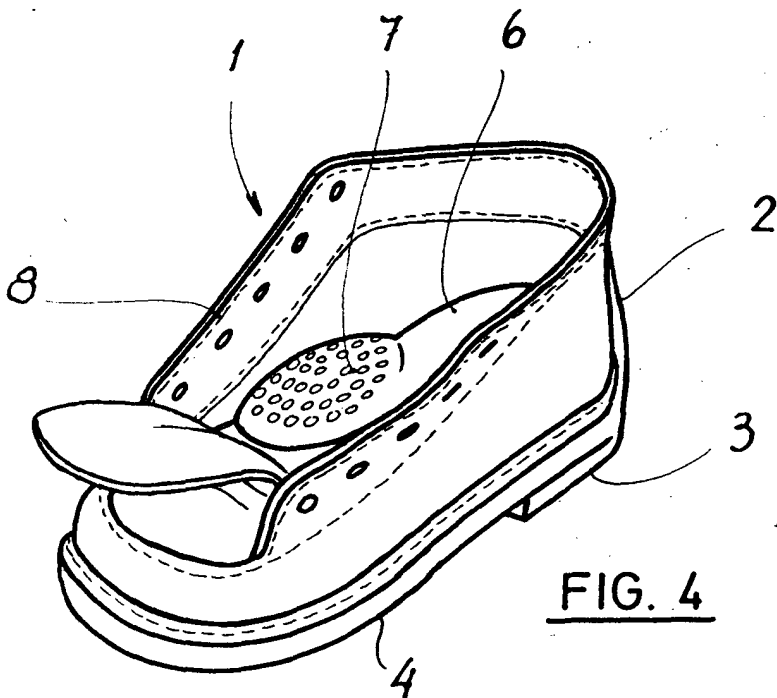


FIG. 4

Madrid

JAIMESERVA

o. p.