

227832

227832

25



P A T E N T E D E I N T R O D U C C I O N

que por diez, años, se solicita a favor de DON PEDRO
AYESTA PEREZ, de nacionalidad española y domiciliado
en Bilbao, C/ Rodriguez Arias, 6. y que ha de recaer
sobre:

“ MORDAZA DE TRACCION ”

M e m o r i a d e s c r i p t i v a.

-o-o-o-o-o-o-o-o-o-o-

El presente registro de Patente de Introducción,
tiene por objeto garantizar la explotación exclusiva
en todo el Territorio Nacional, Colonias y Protector-
rado de Marruecos, de una nueva mordaza de tracción,



5. segun pasamos a describir en el cuerpo de la presente memorias descriptiva.

10. Esencialmente la invención consiste en crear una mordaza de tracción, basada unicamente en palancas y bielas enlazadas por medio de bulones en sus correspondientes articulaciones, de tal forma, que formando un conjunto de piezas móviles supeditadas, todas y cada una a ejercer de forma complementaria, la retención, libramiento y tracción, por medio de mordazas de un cable ó elemento analogo.

15. Dada la especial disposición de los elementos con constituye el conjunto, las palancas oscilantes F-F' toman posiciones angulares de signo contrario entre si, cuando se accionan las palancas de mando a mano A e I, siendo alternativamente el cambio de oscilaciones, segun indican las flechas con numeros 4-5-8-9-.

20. Asi pues, segun la posición del aparato diseñado en el dibujo a titulo de ejemplo no limitativo, y conviniendo el sentido de giro de las palancas como en el mismo se indica, el funcionamiento se realiza de la siguiente forma:

25. Con la palanca A, la tracción del cable se efectua con giro a la izquierda segun indica la flecha 6, el cual llevado por la biela D, el soporte C, corre a la derecha, articulando en G, y con punto de apoyo en 2, la palanca F' oscila hacia la izquierda dejando libre el cable y deslizando sobre el mismo su mordaza hacia la derecha. Al propio tiempo corre B, a la izquierda, llevado por el bulón E, articulando en G, y con punto de apoyo en L, la palanca F, que oscila hacia la derecha apretando su mordaza sobre el cable y llevan-



dele oprimido hacia la izquierda.

40. Asi pues, el giro a la derecha se efectua, llevado por la biela D, corriendo el soporte C, a la izquierda, articulando en G, y con punto de apoyo a, la palanca F' oscila hacia la derecha apretando su mordaza el cable y llevandolo oprimido hacia la izquierda. Al mismo tirmpo corre B, a la derecha llevado por el bulón E, articulando en G, y con punto de apoyo L, la
45. palanca F, que oscila hacia la izquierda dejando libre el cable y desliza sobre el mismo su mordaza hacia la derecha.

50. La recuperación del cable, se efectua con la palanca I: Giro izquierda, a traves de la biela H, actuando sobre el bulón 2, oscila en F' articulada en G, oscilando a la izquierda, y dejando libre el cable y deslizando su mordaza hacia la izquierda. Al mismo tiempo actua la palanca l, sobre F, articulada en G, haciendola oscilar hacia la derecha apretando su mordaza
55. el cable y llevandolo oprimido hacia la derecha.

60. El giro a la redecha, se efectua a traves de la biela H, actuando en 2, oscila F, articulada en G, hacia la derecha oprimiendo el cable con su mordaza y llevandolo hacia la derecha, 7, (vease dirección de la flecha). Al mismo tiempo actua la palanca L, haciendo oscilar la palanca F, articulada en G, hacia la izquierda, dejando libre el cable su mordaza y deslizandolo sobre el mismo hacia la izquierda.

65. El equilibrio estático y cinématico de las fuerzas y reacciones, que actuan sobre el bulón 1, se consigue por lamposibilidad de desplazamiento, mediante la elasticidad de los resortes que lo sustentan en su sentido y el desplazamiento radial que le permite un solo punto de giro de las varillas K, porta resortes, que



70. son partes integrantes del soporte J, donde va montado L.

Entre las múltiples aplicaciones de que esta mordaza es susceptible de aplicar, caben destacar como mas principales la carga de tracción ó arrastre de cargas, elevación y tensado de cables, alambres, etc., haciendo la función de otros aparatos de mas peso y costo de fabricación, como son cabrestantes, tornos, polipastos a mano etc. que actualmente se utilizan para los mismos fines.

80. Esta mordaza de tracción ejerce un tiro directo en el cable de 1500 kilos y su peso propio es de 20 kilos aproximadamente. Por su poco peso, unos 20 kilos en hierro y acero absorbe su fabricación mucho menos material que los cabrestantes, tornos polipastos a mano etc; reuniendo ademas como ventaja primordial y esencial su facil manejo y traslado de un lugar a otro.

90. Descrietas suficientemente las principales características del invento, se hace constar a los efectos oportunos que tanto la forma, tamaño, dimensiones, materiales a emplear y modos de llevarlo a la practica, podran ser objeto de variación siempre que con ello no se cambie, altere ó modifique la idea fundamental del invento, descrito en el transcurso de la presente memoria descriptiva y de su hoja de dibujos que la ilustran.

=====

DECLARACION

REIVINDICACIONES.

-o-o-o-o-o-o-o-o-

100. Se reivindica como de propia y nueva invención, a favor de don Pedro Ayesta Pérez, de nacionalidad es-



pañola, por los extremos siguientes:

- 105. PRIMERO.- mordaza de tracción, caracterizada por hallarse constituida por una carcasa en cuyo interior se aloja dos palancas de mano que sobresalen por su parte, cuyas palancas se relacionan con correspondientes mordazas que afianza un cable de tracción, caracterizándose además por que cada una de dichas palancas sirven para la tracción del cable de un sentido ó otro ó sea a derecha ó izquierdas, de manera que cuando se ejerce presión sobre la palanca superior, queda libre el cable, deslizando la mordaza contraria sobre el mismo, y afianzando la mordaza correspondiente sobre el cable arrastrándolo en dirección horizontal a la derecha.
- 110.
- 115.

- 120. SEGUNDO.- mordaza de tracción, que se caracteriza porque actuando sobre la palanca inferior queda libre el cable de la mordaza contraria y afianzándose sobre la mordaza correspondiente a dicha palanca es arrastrado dicho cable a la izquierda.

TERCERO.- "MORDAZA DE TRACCION"

- 125. Tal y como queda descrito en la precedente memoria descriptiva, la cual consta de cinco hojas foliadas y mecanografiada por una sola cara, a la que se la une otra de planos para la mejor comprensión del invento.

126.-

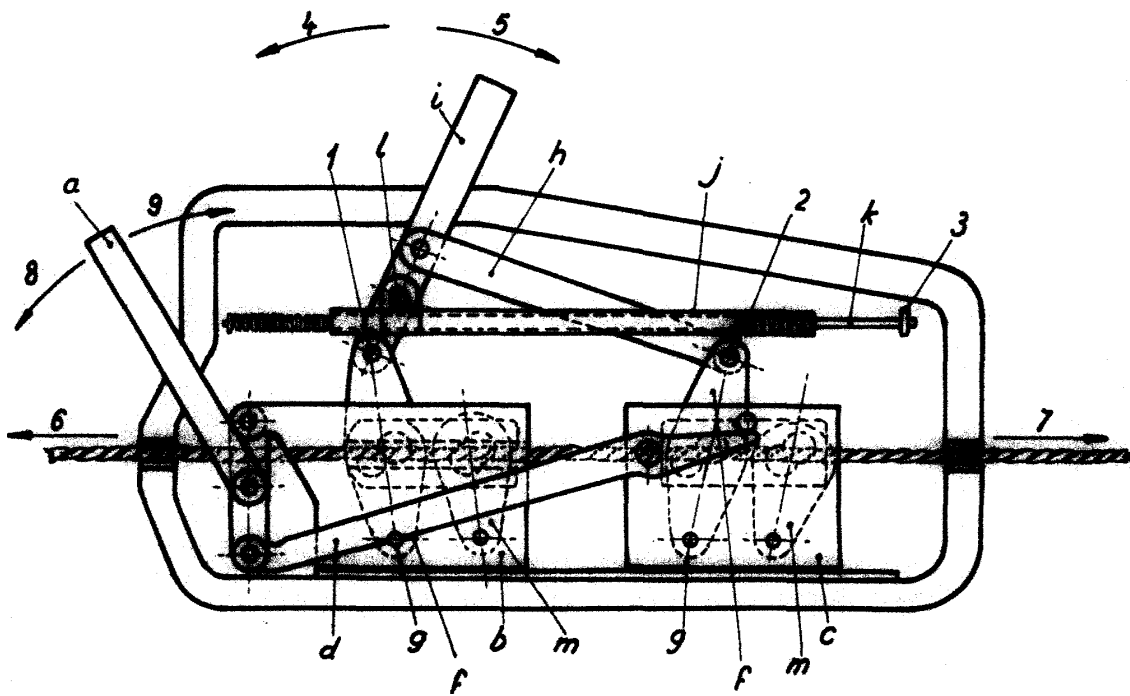
Madrid, 10 de abril de 1.956.

F.P.-2-

F.P.-2-



227832



Madrid, Abril de 1956.

E. RODRIGUEZ DE RIVAS
P.A.

ESCALA VARIABLE