



ESPAÑA

19 ES	11	NUMERO	227763	10 Y
	21	FECHA DE PRESENTACION		
	22			

MODELO DE UTILIDAD

30 PRIORIDADES:	31 NUMERO	32 FECHA	33 PAIS
-----------------	-----------	----------	---------

47 FECHA DE PUBLICIDAD	51 CLASIFICACION INTERNACIONAL A43B
------------------------	--

54 TITULO DE LA INVENCIÓN "SUELA PERFECCIONADA PARA CALZADO DE ESQUI"
--

71 SOLICITANTE (S) D. DESIDERIO GIL PITARCH
--

DOMICILIO DEL SOLICITANTE Gremio Zapateros, 53 Polig. La Victoria PALMA DE MALLORCA
--

72 INVENTOR (ES)

73 TITULAR (ES) D. DESIDERIO GIL PITARCH

74 REPRESENTANTE D. JAIME ISERN CUYAS, Agente Oficial de la Propiedad Industrial.
--

MEMORIA DESCRIPTIVA

El presente modelo de utilidad, se refiere a una suela perfeccionada para calzado de esquí.

5. En la invención se ha ideado una suela o piso para calzado de esquí, de material moldeado, la cual presenta unas peculiaridades que la hacen ventajosamente apta para la práctica de dicho deporte, en orden a que dicha suela presenta medios para facilitar la fijación del calzado al esquí, cuyos medios se obtienen en la propia
10. operación de moldeo de la suela. Dichos medios están constituidos por un hendido longitudinal, situado en la zona de tacón, y por una prolongación del piso en la parte de puntera, cuya prolongación, de forma trapezoidal-rectangular, presenta una perforación transversal a la misma.

15. Con el fin de facilitar la explicación, se acompaña a la presente memoria descriptiva de una lámina de dibujos en la que se ha representado un caso de realización que se cita a título de ejemplo.

En los dibujos:

20. La figura 1, muestra una vista en alzado lateral del calzado provisto de la suela motivo de la invención.

La figura 2, es una vista en planta de la citada suela.

25. La figura 3, corresponde a una sección transversal del tacón, vista por III-III.

Haciendo referencia a las figuras, se aprecia en su realización una suela -1-, para calzado -2- destinado para la práctica del esquí, cuya suela presenta medios incorporados y obtenidos en la propia operación de moldeo,

5. destinados para facilitar la fijación del conjunto del calzado al esquí, integrados dichos medios por un hendido -3-, localizado en la base del tacón -4-, siendo la sección del hendido de forma angular, tal como se aprecia en la figura 3.

Otro de los medios antedichos, lo constituye la prolongación trapecio-rectangular -5-, de la puntera de la suela -1-, cuya prolongación presenta una perforación transversal -6-.

10. En la zona de planta y en la de tacón, se prevén zonas antideslizantes -7- y -8-.

15. El modelo, dentro de su esencialidad, puede ser llevado a la práctica en otras formas de realización que difieran en detalle de la indicada a título de ejemplo en la descripción y a las cuales alcanzará igualmente la protección que se recaba. Podrá, pues, construirse en cualquier forma y tamaño, con los materiales más adecuados, por quedar todo ello comprendido en el espíritu de las reivindicaciones.

20. = . =
N O T A

Descrito el objeto y utilidad de la presente invención, lo que se declara como no divulgado ni practicado en España, comprende las siguientes reivindicaciones.

25. 1. Suela perfeccionada para calzado de esquí, caracterizada esencialmente por el hecho de comprender en su zona de tacón, un hendido longitudinal localizado en la base del mismo, y por comprender en la zona de puntera de dicha suela, una prolongación trapecio-rectangular

provista de una perforación transversal.

2. Suela perfeccionada para calzado de esquí.

5. Según se describe y reivindica en la presente memoria descriptiva que consta de 4 páginas foliadas y escritas a máquina por una sola de sus caras.

Madrid, a 12 ABR. 1977

p.a.

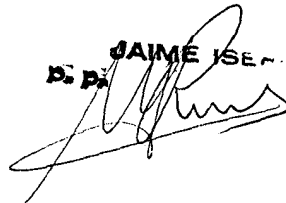
D. P. JAIMÉ ISE


FIG. 1

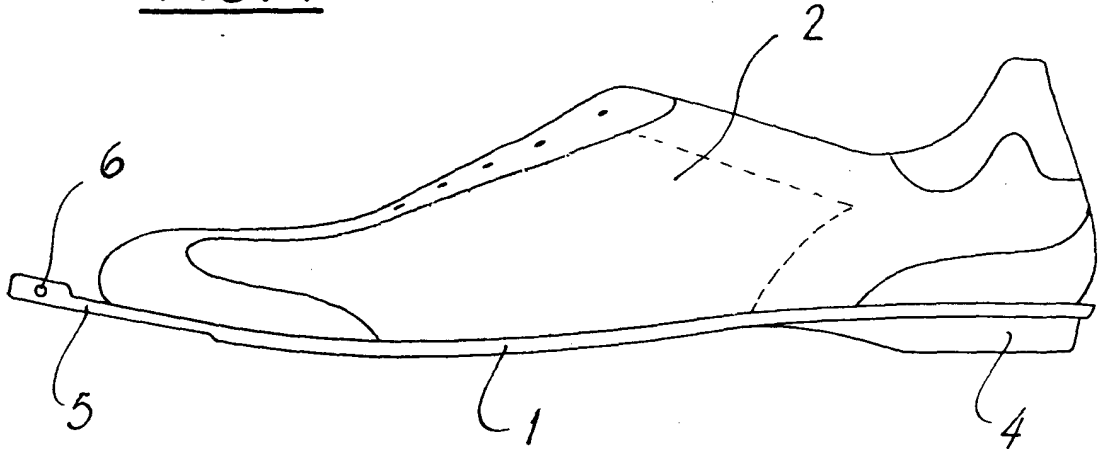


FIG. 2

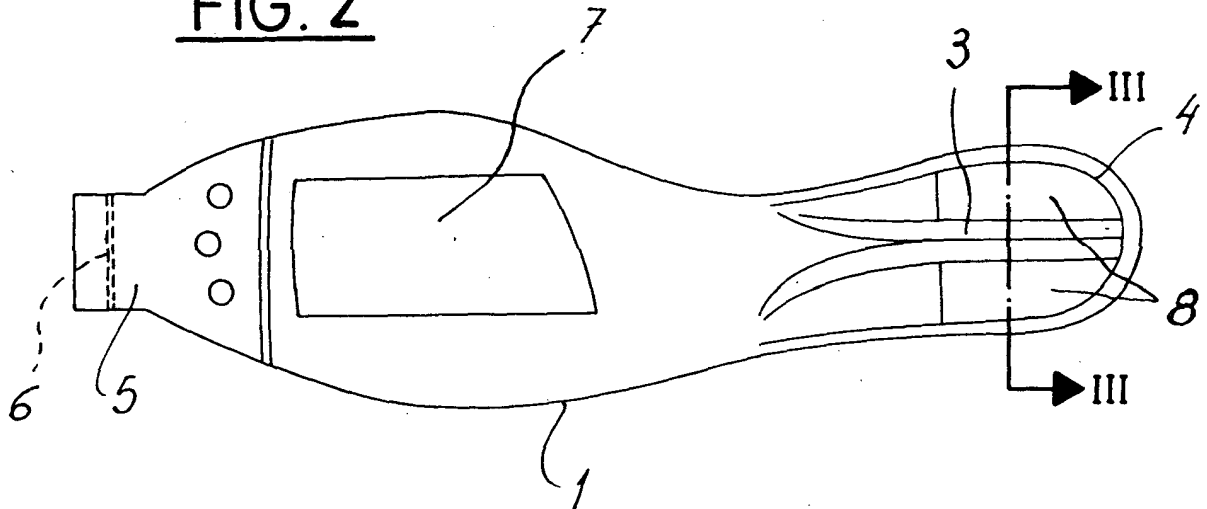
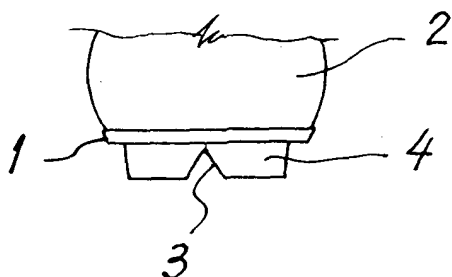


FIG. 3



Madrid, a 12 ABR, 1977
p. a,

JAIME ISERN
D. D.